

สุขภาพช่องปากในกลุ่มวัยทำงาน

นส.ณัฐมนันต์ ศรีทอง นักวิชาการสาธารณสุขชำนาญการ
นายปางพุฒิพงษ์ เหมมณี นักวิชาการสาธารณสุขปฏิบัติการ

ประเทศไทยแม้จะยังอยู่ในช่วงของการได้เปรียบทางประชากร คือ มีวัยแรงงาน (๑๕-๕๙ ปี) ซึ่งเป็นวัยที่ก่อให้เกิดผลผลิตทางด้านเศรษฐกิจ และมีส่วนสำคัญต่อฐานะทางเศรษฐกิจของประเทศ ในสัดส่วนที่สูงกว่าวัยอื่นๆ (ร้อยละ ๖๗) แต่อีกไม่กี่ปีข้างหน้าคนวัยทำงานนี้จะค่อยๆ ลดลงจากอัตราการเกิดที่ลดลง และการก้าวเข้าสู่สังคมสูงอายุอย่างเต็มตัว การเตรียมพร้อมเพื่อการเป็นผู้สูงวัยที่มีคุณภาพชีวิตที่ดี พึ่งตัวเองให้ได้มากที่สุด และเป็นภาระต่อสังคมน้อยที่สุด ถือเป็นสิ่งสำคัญและจำเป็นต้องให้ความสนใจเป็นพิเศษ โดยเฉพาะกับกลุ่มวัยทำงานที่จะก้าวเข้าสู่การเป็นผู้สูงอายุนั้น ต้องตระหนักและให้ความสำคัญอย่างมาก

ประชากรกลุ่มวัยทำงาน

วัยทำงาน หมายถึง วัยผู้ใหญ่ อายุตั้งแต่ 19 - 60 ปี เป็นวัยที่ต้องหารายได้ เพื่อเลี้ยงตัวเอง และครอบครัว

ที่มา

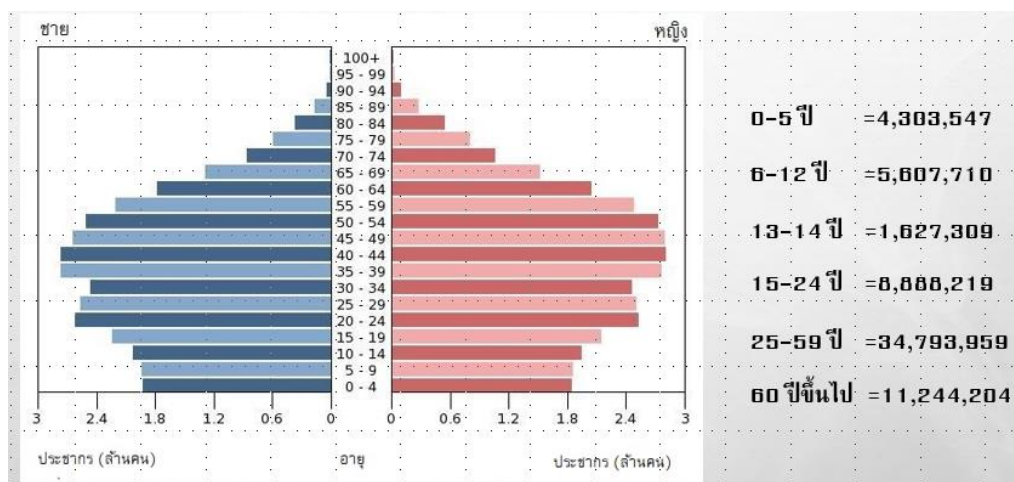
http://www.suvarnachad.co.th/article_22.php#:~:text=%E0%B8%A7%E0%B8%B1%E0%B8%A2%E0%B8%97%E0%B8%B3%E0%B8%87%E0%B8%B2%E0%B8%99%20%E0%B8%AB%E0%B8%A1%E0%B8%B2%E0%B8%A2%E0%B8%96%E0%B8%B6%E0%B8%87%20%E0%B8%A7%E0%B8%B1%E0%B8%A2,%E0%B8%AD%E0%B8%B2%E0%B8%A2%E0%B8%B8%20%E0%B9%80%E0%B8%9E%E0%B8%A8%20%E0%B9%81%E0%B8%A5%E0%B8%B0%E0%B8%81%E0%B8%B4%E0%B8%88%E0%B8%81%E0%B8%A3%E0%B8%A3%E0%B8%A1%E0%B8%94%E0%B9%89%E0%B8%A7%E0%B8%A2

วัยแรงงาน (15-59 ปี) เป็นวัยที่ก่อให้เกิดผลผลิตทางด้านเศรษฐกิจ และมีส่วนสำคัญต่อฐานะทางเศรษฐกิจของประเทศในสัดส่วนที่สูงกว่าวัยอื่นๆ (ร้อยละ 67)

ที่มา

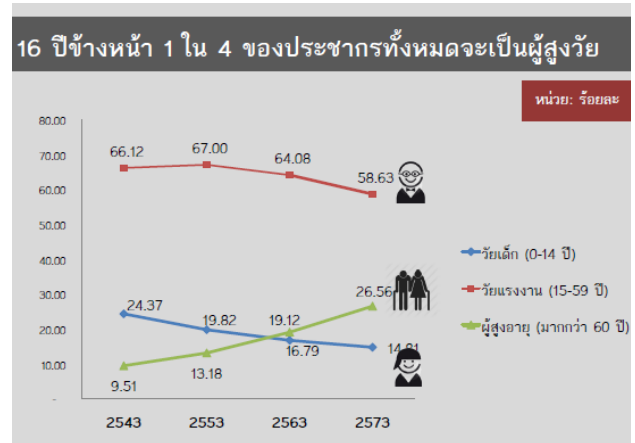
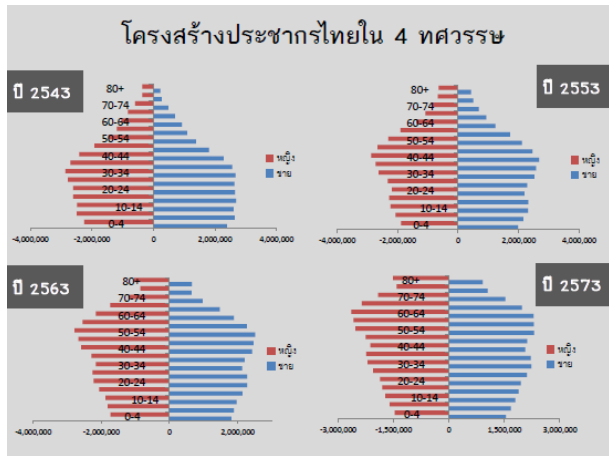
http://service.nso.go.th/nso/web/article/article_57.html

แผนภาพ ประชากรรายช่วงอายุ กรมการปกครอง ณ 31 ธันวาคม 2562



ข้อมูลประชากรจากกรมการปกครอง กระทรวงมหาดไทย ณ 31 ธันวาคม 2562 ประชากร 15-24 ปี มีจำนวน 8,888,219 คน อายุ 25-59 ปี มีจำนวน 34,793,959 คน

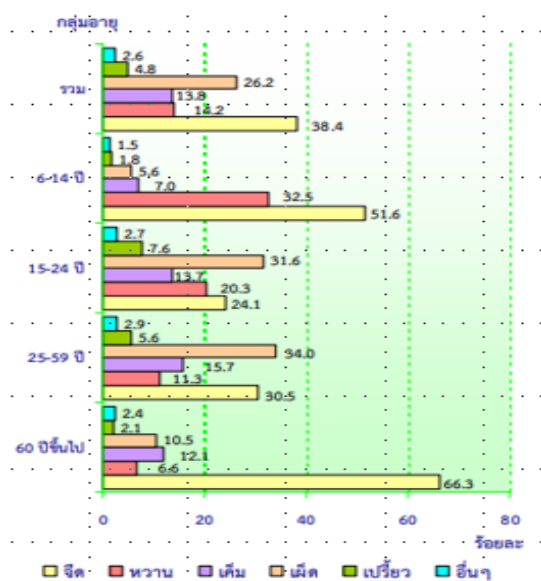
แผนภาพ คาดประมาณโครงสร้างประชากร 2543 – 2573



เมื่อโครงสร้างประชากรเปลี่ยนทำให้อัตราการพึ่งพิงของผู้สูงอายุต่อประชากรวัยแรงงานเปลี่ยนแปลงเช่นกัน โดยในปี พ.ศ. 2543 วัยสูงวัยจะมีวัยแรงงานคอยดูแลถึง 7 คน แต่ในปี พ.ศ. 2573 จะเหลือเพียง 2.8 คนเท่านั้น ซึ่งถ้าหากเจาะลึกถึงระดับการพึ่งพิงของผู้สูงอายุต่อวัยแรงงานในระดับจังหวัด จะมีหลายจังหวัดที่น่าเป็นห่วงมากกว่าระดับประเทศ วัยแรงงาน 15-59 ปี มีแนวโน้มลดลง ปี 2543 2553 2563 และ 2573 ร้อยละ 66.12 67.00 64.08 และ 58.63 ตามลำดับ จากการคาดประมาณประชากรของประเทศไทย พ.ศ. 2553-2573 สำนักงานคณะกรรมการพัฒนาการเศรษฐกิจและสังคมแห่งชาติ

การบริโภคอาหารในกลุ่มวัยทำงาน

แผนภาพ รสชาติอาหารจากการสำรวจอนามัยและสวัสดิการ พ.ศ.2560



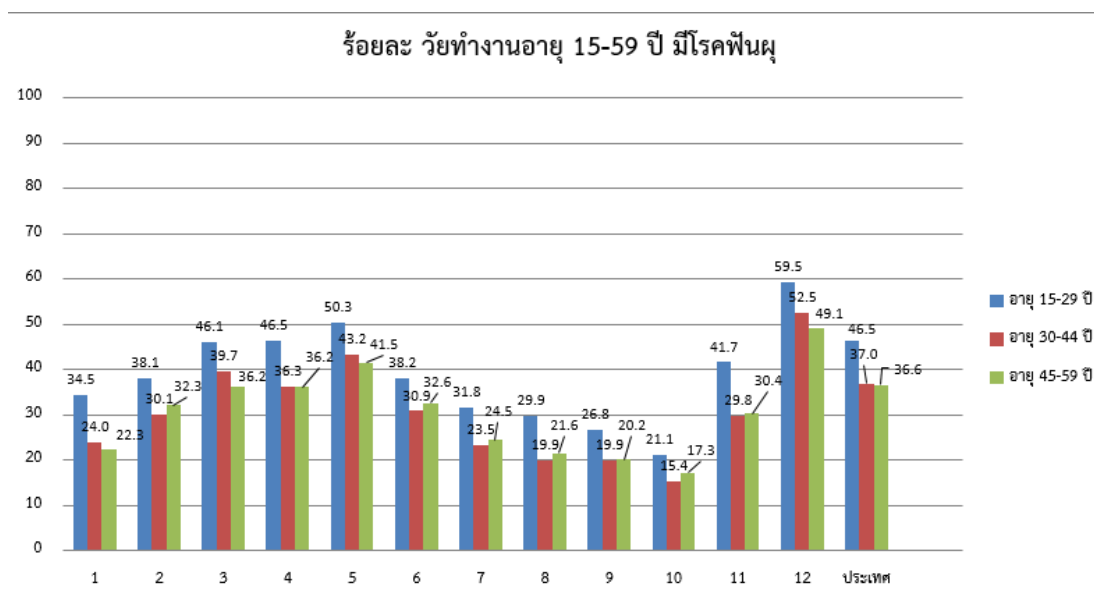
จากข้อมูลการสำรวจอนามัยและสวัสดิการ พ.ศ.2560 สำนักงานสถิติแห่งชาติ อายุ 15-24 ปี รสชาติอาหารมื่อหลักที่ทานเป็นประจำ รสเผ็ด ร้อยละ 31.6 รสจืด ร้อยละ 24.1 รสหวาน ร้อยละ 20.3 อายุ 25-59 ปี รสชาติอาหารมื่อหลักที่ทานเป็นประจำ รสเผ็ด ร้อยละ 34.0 รสจืด ร้อยละ 30.5 รสหวาน ร้อยละ 11.3

แผนภาพ วิธีปรุงอาหารจากการสำรวจอนามัยและสวัสดิการ พ.ศ.2560

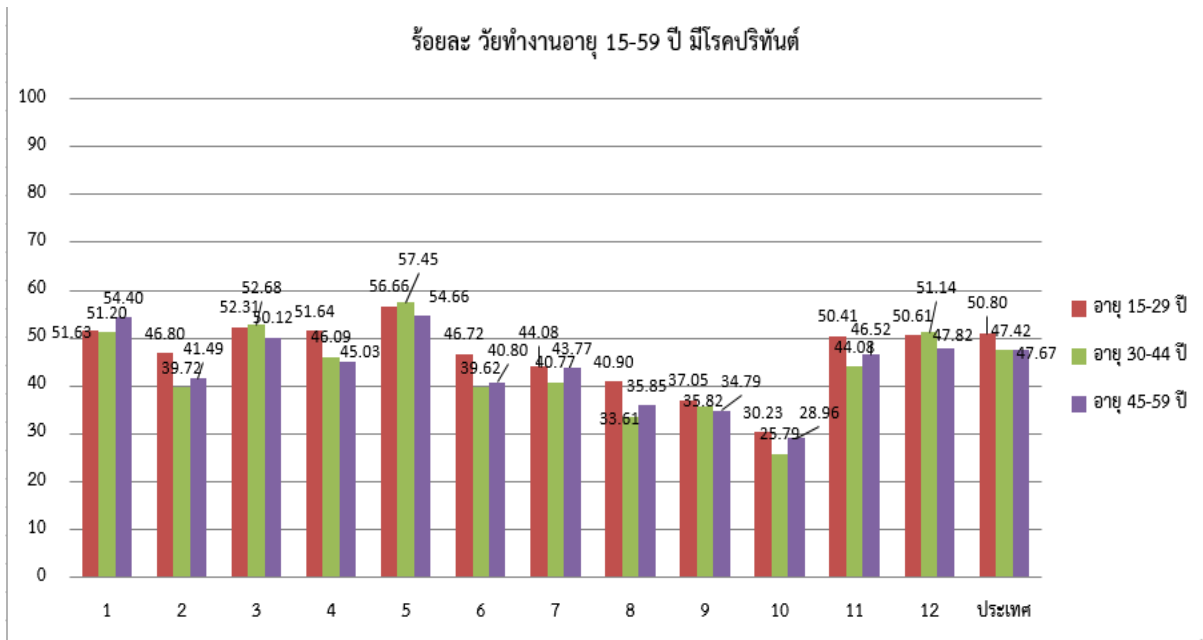
จากข้อมูลการสำรวจอนามัยและสวัสดิการ พ.ศ.2560 สำนักงานสถิติแห่งชาติ อายุ 15-24 ปี วิธีปรุงอาหารที่ทานเป็นประจำ ต้ม/ลวกสุก ร้อยละ 37.3 ผัด ร้อยละ 34.8 ทอด ร้อยละ 19.1 อายุ 25-59 ปี วิธีปรุงอาหารที่ทานเป็นประจำ ต้ม/ลวกสุก ร้อยละ 51.1 ผัด ร้อยละ 29.8 ทอด ร้อยละ 8.6

วิธีปรุงอาหารที่ทานเป็นประจำ	กลุ่มอายุ				
	รวม	6-14 ปี	15-24 ปี	25-59 ปี	60 ปีขึ้นไป
ต้ม/ลวกสุก	50.4	32.6	37.3	51.1	71.1
ตุ๋น/นึ่ง/อบ	4.3	2.5	2.7	4.4	6.5
ผัด	27.4	25.5	34.8	29.8	14.7
ทอด	12.5	36.2	19.1	8.6	3.9
ลวกแบบสุกๆดิบๆ	0.6	0.1	0.5	0.8	0.2
ปิ้ง/ย่าง	4.1	2.9	5.0	4.5	2.9
อื่นๆ	0.7	0.2	0.6	0.8	0.7

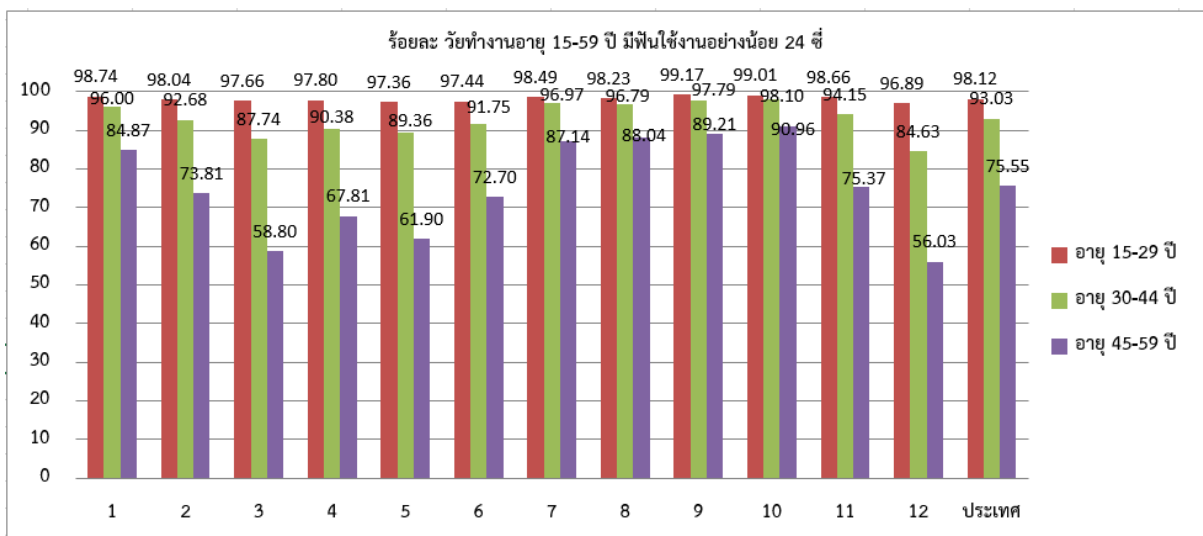
โรคในช่องปากกลุ่มวัยทำงาน



จากข้อมูล <https://bigdata.moph.go.th/> ปีงบประมาณ 2562 โรคฟันผุในกลุ่มวัยทำงาน อายุ 15-29 ปี ร้อยละ 46.5 อายุ 30-44 ปี ร้อยละ 37.0 และอายุ 45-59 ปี ร้อยละ 36.6 เขตสุขภาพที่ 12 สูงที่สุด เมื่อเทียบรายเขต อายุ 15-29 ปี ร้อยละ 59.5 อายุ 30-44 ปี ร้อยละ 52.5 และอายุ 45-59 ปี ร้อยละ 49.1

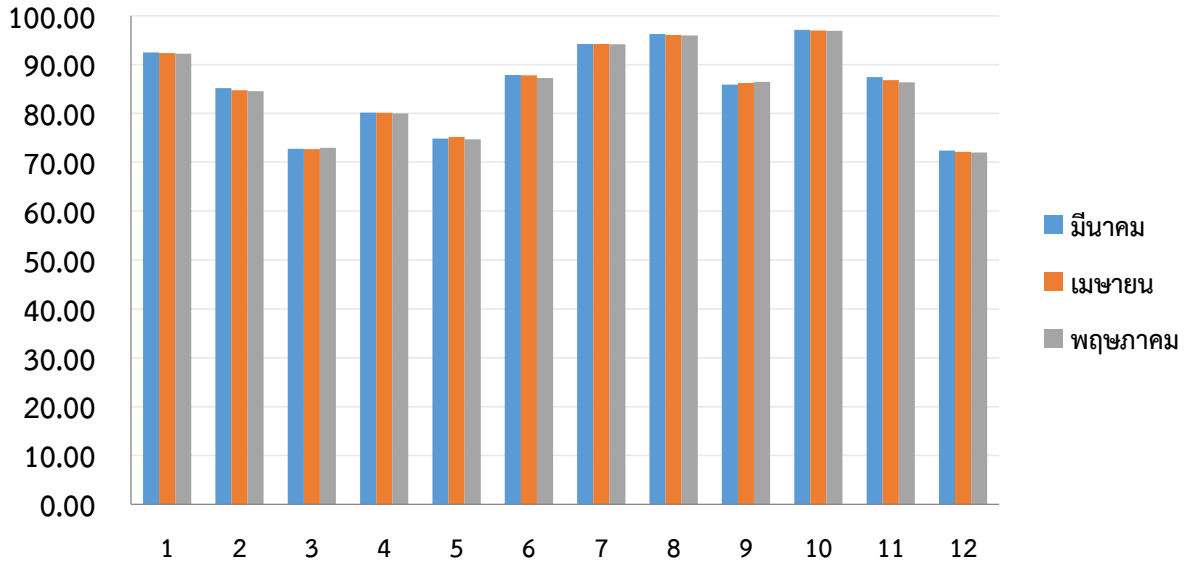


จากข้อมูล <https://bigdata.moph.go.th/> ปีงบประมาณ 2562 โรคปรีทันต์ในกลุ่มวัยทำงาน อายุ 15-29 ปี ร้อยละ 50.80 อายุ 30-44 ปี ร้อยละ 47.42 และอายุ 45-59 ปี ร้อยละ 47.67 เขตสุขภาพที่ 5 สูงที่สุดเมื่อเทียบรายเขต อายุ 15-29 ปี ร้อยละ 56.66 อายุ 30-44 ปี ร้อยละ 57.45 และอายุ 45-59 ปี ร้อยละ 54.66



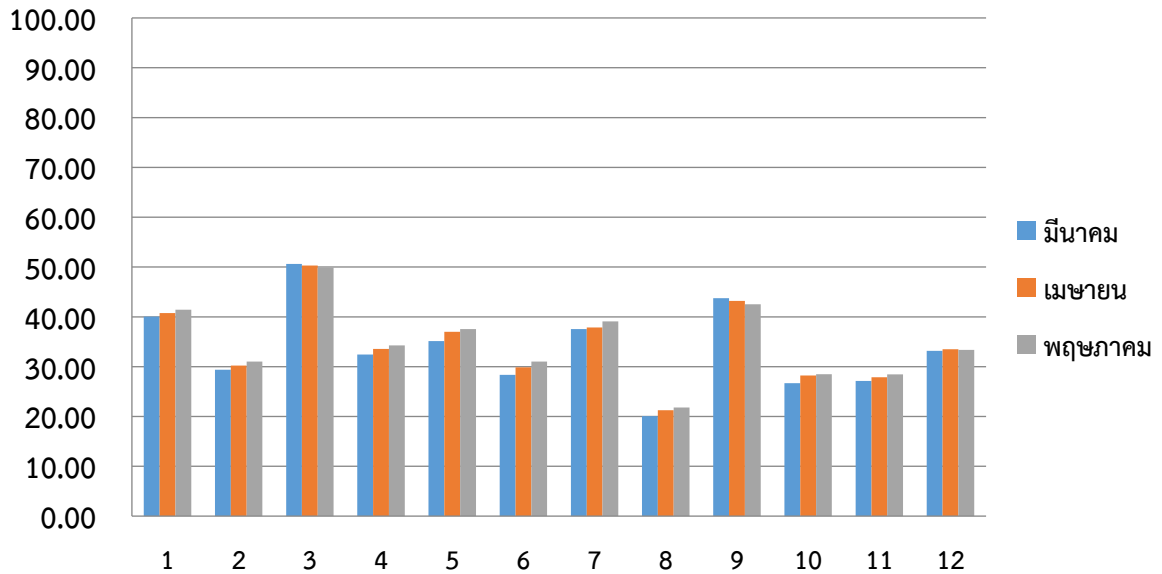
จากข้อมูล <https://bigdata.moph.go.th/> ปีงบประมาณ 2562 มีฟันใช้งานอย่างน้อย 24 ซี่ ในกลุ่มวัยทำงาน อายุ 15-29 ปี ร้อยละ 98.12 อายุ 30-44 ปี ร้อยละ 93.03 และอายุ 45-59 ปี ร้อยละ 75.55 เขตสุขภาพที่ 9 สูงที่สุดเมื่อเทียบรายเขต อายุ 15-29 ปี ร้อยละ 99.17 อายุ 30-44 ปี ร้อยละ 97.79 และอายุ 45-59 ปี ร้อยละ 89.21

ร้อยละของกลุ่มก่อนวัยสูงอายุ ที่มีฟันแท้ใช้งานได้ไม่น้อยกว่า 20 ซี่



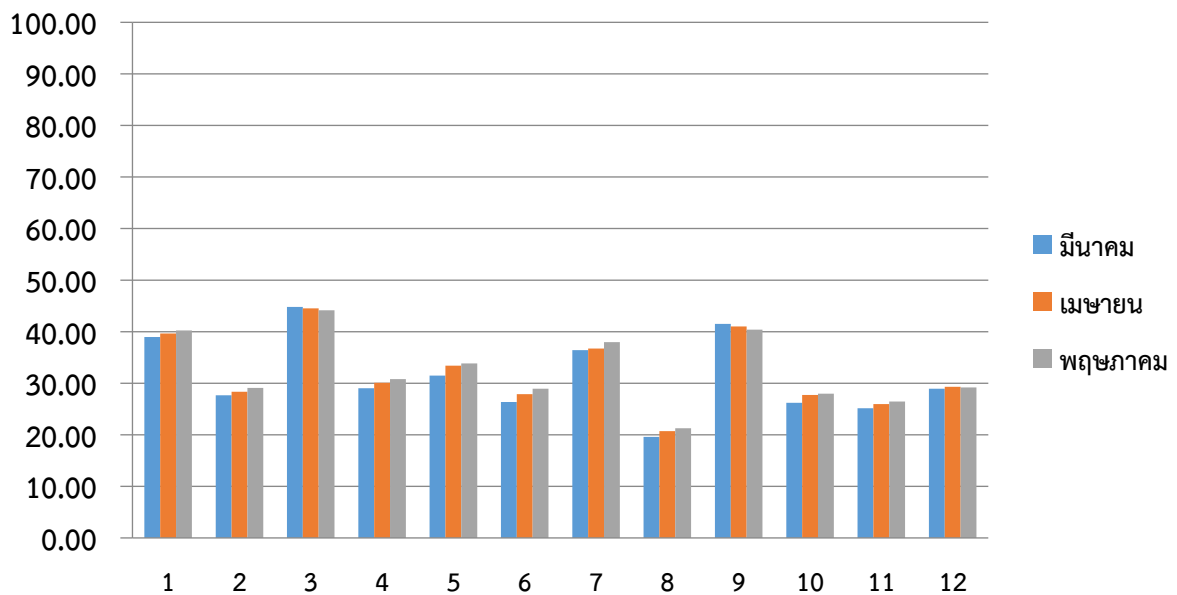
กลุ่มก่อนวัยผู้สูงอายุ ที่มีฟันแท้ไม่น้อยกว่า 20 ซี่ ระดับประเทศในเดือน มกราคม – พฤษภาคม 2562 คิดเป็นร้อยละ 85.55, 85.44 และ 85.29 ตามลำดับ

ร้อยละของกลุ่มก่อนวัยสูงอายุ ที่มีฟันหลัง (แท้ หรือเทียม) ใช้งานที่เหมาะสม (ไม่น้อยกว่า 4 คู่สบ)



กลุ่มก่อนวัยสูงอายุ ที่มีฟันหลัง (แท้ หรือเทียม) ใช้งานที่เหมาะสม (ไม่น้อยกว่า 4 คู่สบ) ระดับประเทศในเดือนมกราคม – พฤษภาคม 2562 คิดเป็นร้อยละ 33.69, 34.47 และ 34.91 ตามลำดับ

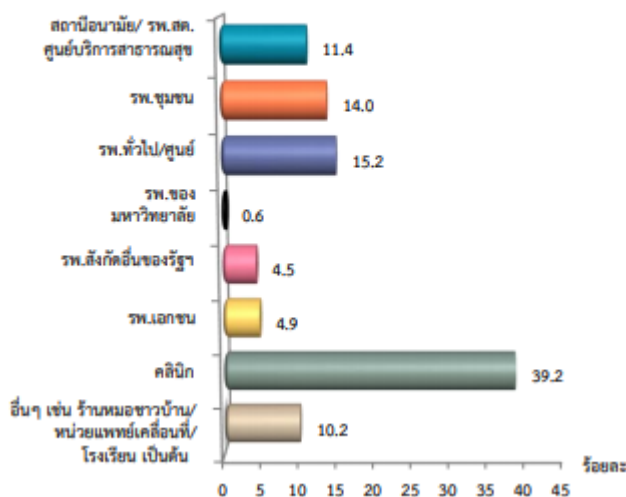
ร้อยละของกลุ่มก่อนวัยสูงอายุ ที่มีฟันแท้ใช้งานได้ไม่น้อยกว่า 20 ซี่ และฟันหลัง (แท้) ใช้งานไม่น้อยกว่า 4 คู่สบ



กลุ่มก่อนวัยสูงอายุ ที่มีฟันแท้ใช้งานได้ไม่น้อยกว่า 20 ซี่ และฟันหลัง (แท้) ใช้งานไม่น้อยกว่า 4 คู่สบ ระดับประเทศในเดือนมีนาคม – พฤษภาคม 2562 คิดเป็นร้อยละ 31.34, 32.11 และ 32.53 ตามลำดับ

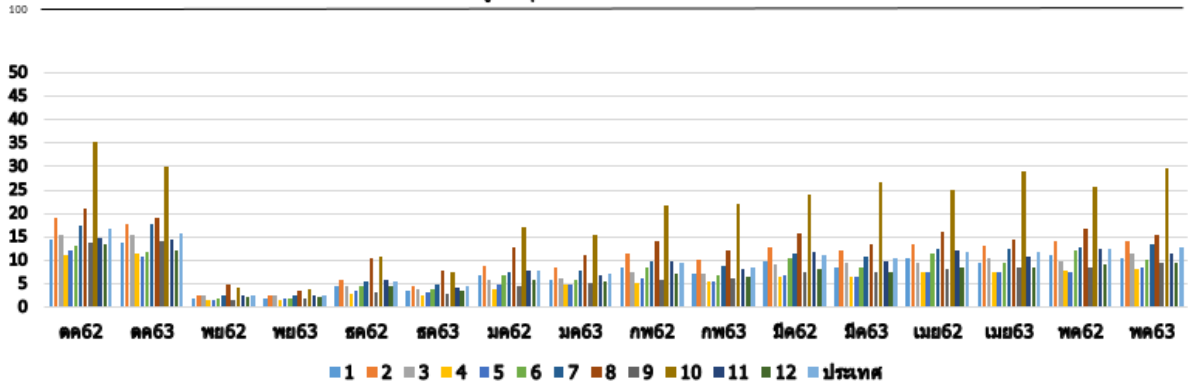
การรับบริการทันตกรรม

แผนภูมิ 11 ร้อยละของประชากรที่รับบริการทันตกรรมในระหว่าง 12 เดือนก่อนวันสัมภาษณ์ จำแนกตามประเภทสถานที่ใช้บริการครั้งสุดท้าย ปี 2562

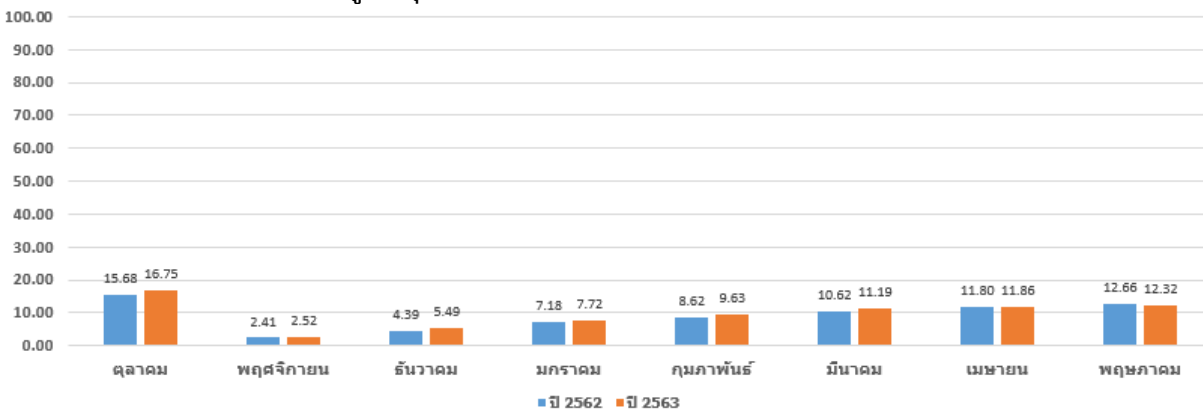


การรับบริการทันตกรรม ในสถานบริการสังกัดกระทรวงสาธารณสุข ร้อยละ 40.6 โดยเป็นการรับบริการจาก โรงพยาบาลทั่วไป / โรงพยาบาลศูนย์ ร้อยละ 38.7 โรงพยาบาลชุมชน ร้อยละ 34 สถานีอนามัย / รพ.สต. ร้อยละ 21.6 และโรงพยาบาลสังกัดอื่นของรัฐ ร้อยละ 5.8 ในกลุ่มอายุ 15-59 ปี ได้รับบริการทันตกรรมจากสถานบริการสังกัดกระทรวงสาธารณสุข ร้อยละ 2.6

ร้อยละผู้มีอายุ 15-59 ปี ได้รับการทันตกรรม



ร้อยละผู้มีอายุ 15-59 ปี ได้รับการทันตกรรม จำแนกรายเดือน



จากข้อมูล HDC พบว่าอายุ 15-59 ปี ได้รับการทันตกรรม เดือนตุลาคมสูงสุด ปี 2562 ,2563 ร้อยละ 15.68 และ 16.75 รองลงมาเดือนพฤษภาคม ปี 2562,2563 ร้อยละ 12.66 และ 12.32 เมื่อเทียบช่วงเดือนเดียวกันในปี 2562 และ 2563 ไม่แตกต่างกันในแต่ละเดือน

ในรายงาน HDC คิดประชากรเป้าหมาย 15-59 ปี จำนวน 28.4 ล้าน แต่ในฐานข้อมูลประชากรกรมการปกครอง กระทรวงมหาดไทย ประชากร 15-59 ปี จำนวน 43.5 ล้าน