

**รายงานและวิเคราะห์ผลการดำเนินงาน Fee Schedule ทันตกรรมส่งเสริมป้องกัน
กลุ่มเด็กวัยเรียน 6-12 ปี (เคลือบฟันด้วยฟลูออไรด์ และเคลือบหลุมร่องฟันในฟันกรามถาวร)**

ตัวชี้วัด: ร้อยละกลุ่มเด็กวัยเรียนได้รับบริการส่งเสริมสุขภาพและป้องกันโรคในช่องปาก

(บริการส่งเสริมสุขภาพและป้องกันโรคในช่องปาก หมายถึง 1. เคลือบฟันด้วยฟลูออไรด์ 2. เคลือบหลุมร่องฟันในฟันกรามถาวร)

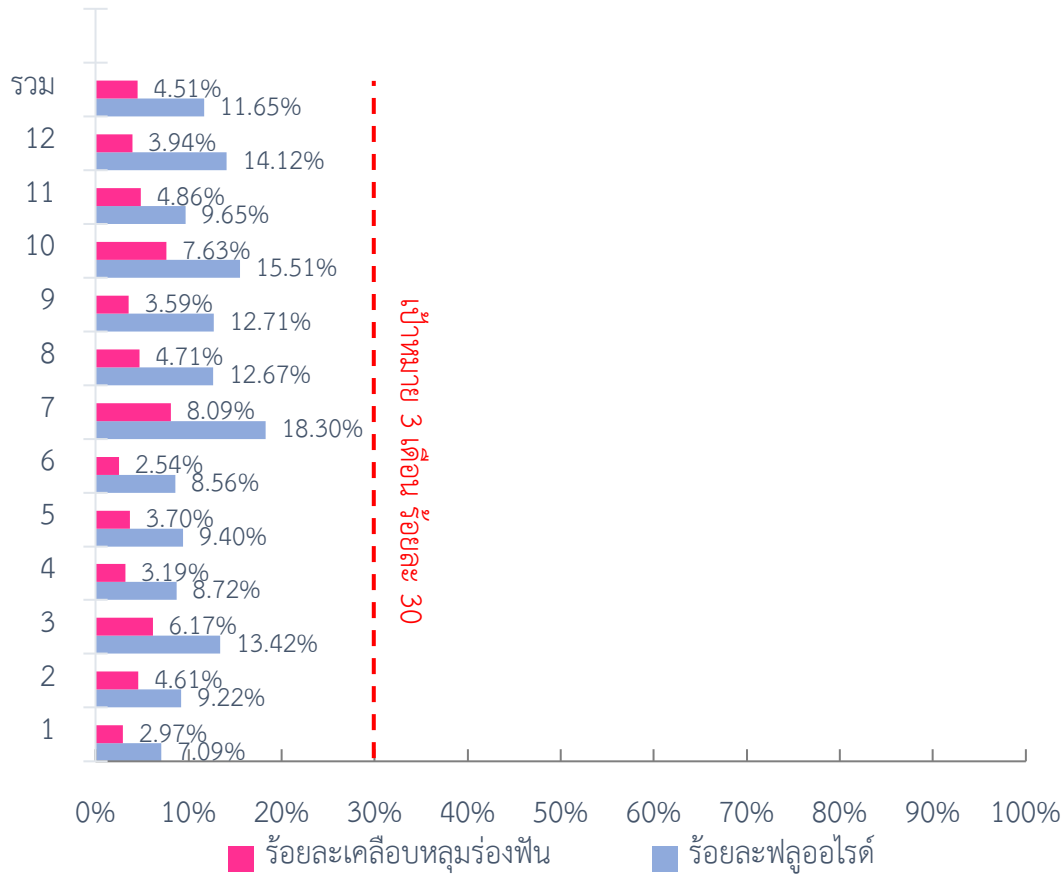
เป้าหมาย: ร้อยละ 50 (รอบ 3 เดือนคือร้อยละ 30 รอบ 6 เดือนคือร้อยละ 40 รอบ 9 เดือนคือร้อยละ 45 รอบ 12 เดือนคือร้อยละ 50)

แหล่งที่มาของข้อมูล: 1.รายงานการส่งเบิกจากสปสช. (E-Claim) ข้อมูลถึง 19 มกราคม 2563 2.ข้อมูลหญิงตั้งครรภ์จาก HDC ข้อมูลถึงมกราคม 2563

ตาราง 2 ผลการดำเนินงานบริการส่งเสริมสุขภาพและป้องกันโรคในช่องปากในกลุ่มเด็กวัยเรียน

เขต	เคลือบฟลูออไรด์			เคลือบหลุมร่องฟัน			
	เด็ก 4-12 ปี (คน)	การส่งเบิก ผ่าน (คน)	รายการจ่าย (บาท)	เด็ก 6-12 ปี (คน)	การส่งเบิก ผ่าน (คน)	การส่งเบิก ผ่าน (ครั้ง)	รายการจ่าย (บาท)
1	369,620	26,188	2,618,800	333,455	9,887	29,087	7,271,750
2	255,599	23,564	2,356,400	231,366	10,675	31,492	7,873,000
3	209,688	28,138	2,813,800	191,360	11,803	36,648	9,162,000
4	349,386	30,456	3,045,600	320,185	10,209	30,929	7,732,250
5	382,686	35,969	3,596,900	349,127	12,918	34,611	8,652,750
6	478,303	40,945	4,094,500	440,048	11,160	31,980	7,995,000
7	358,987	65,690	6,569,000	324,377	26,254	83,716	20,929,000
8	460,746	58,385	5,838,500	416,101	19,595	60,223	15,055,750
9	517,460	65,792	6,579,200	468,331	16,835	49,360	12,340,000
10	376,433	58,380	5,838,000	339,313	25,873	87,506	21,876,500
11	384,407	37,079	3,707,900	348,546	16,948	49,777	12,444,250
12	487,930	68,902	6,890,200	438,807	17,292	46,362	11,590,500
รวม	4,631,245	539,488	53,948,800	4,201,016	189,449	571,691	142,922,750

แผนภูมิ 2 ร้อยละการส่งเบิกผ่าน ในกลุ่มเด็กวัยเรียน 4-12 ปี



วิเคราะห์ผลการดำเนินงาน ประเด็นการส่งเบิกผ่าน

จากข้อมูลการส่งเบิกผ่าน ในรายการเคลือบฟันด้วยฟลูออไรด์ และเคลือบหลุมร่องฟันในฟันกรามถาวร ในกลุ่มเด็กวัยเรียน 4-12 ปี จากรายงานการส่งเบิกของสปสช. (E-Claim) ข้อมูลถึง 19 มกราคม 2563 พบว่าร้อยละการส่งเบิกผ่านรวมของทั้งประเทศ คือ ร้อยละ 4.51 ซึ่งยังห่างจากเป้าหมาย 3 เดือนที่ตั้งไว้ที่ร้อยละ 30 อยู่มาก โดยเขตสุขภาพที่มีรายงานการส่งเบิกผ่านมากที่สุด คือ เขต 7 ฟลูออไรด์ร้อยละ 18.30 และเคลือบหลุมร่องฟันร้อยละ 8.09 รองลงมาคือ เขต 10 ฟลูออไรด์ร้อยละ 15.51 และ เคลือบหลุมร่องฟันร้อยละ 7.63 ส่วนเขตที่มีร้อยละการส่งเบิกผ่านน้อยที่สุดในรายการเคลือบฟันด้วยฟลูออไรด์ คือ เขต 1 ร้อยละ 7.09 และเขต 6 ร้อยละ 8.56 และเขตที่มีร้อยละการส่งเบิกผ่านน้อยที่สุดในรายการเคลือบหลุมร่องฟันในฟันกรามถาวรคือ เขต 6 ร้อยละ 2.54 และ เขต 1 ร้อยละ 2.97

วิเคราะห์ผลการดำเนินงาน ประเด็นการใช้งบประมาณ

กลุ่มเด็กวัยเรียน รายการเคลือบฟันด้วยฟลูออไรด์สามารถเบิกจ่ายงบประมาณได้ทั้งสิ้น 53,948,800 บาท เป็นร้อยละ 26.90 จากงบประมาณที่ตั้งไว้ (146,625,200 บาท) ส่วนรายการเคลือบหลุมร่องฟันในฟัน

กรมถาวรสามารถเบิกจ่ายงบประมาณได้ทั้งสิ้น 142,922,750 บาท เป็นร้อยละ 54.65 จากงบประมาณที่ตั้งไว้ (118,604,750 บาท)

โดยสาเหตุที่ร้อยละการใช้งบประมาณการเคลือบหลุมร่องฟันในฟันกรมถาวรสูง เนื่องจากในการตั้งงบประมาณตอนแรกตั้งจากจำนวนเด็กที่จะได้รับบริการ แต่ในการจ่ายจริงให้เบิกได้สูงสุด 4 ซีต่อคนต่อปีงบประมาณ และพบว่าในการดำเนินงานจริงมีการเบิกเฉลี่ย 3.02 ซีต่อคน ทำให้อัตราการใช้งบประมาณจึงสูงกว่ารายการอื่น ๆ

ผลการดำเนินงานบริการสร้างเสริมสุขภาพและป้องกันโรคในช่องปากที่มุ่งเน้นการเข้าถึงบริการ
 บางกลุ่มวัยเป็นการจำเพาะ (PP-fee schedule) ตุลาคม 2562 – กุมภาพันธ์ 2563

1. กลุ่มหญิงตั้งครรภ์ (ตรวจสุขภาพช่องปาก ชัดและทำความสะอาดฟัน)

ตัวชี้วัด: ร้อยละหญิงตั้งครรภ์ที่ได้รับการส่งเสริมสุขภาพและป้องกันโรคในช่องปาก

(บริการส่งเสริมสุขภาพและป้องกันโรคในช่องปาก หมายถึง 1. บริการตรวจสุขภาพช่องปากและวางแผนการรักษา 2. ชัดและทำความสะอาดฟัน)

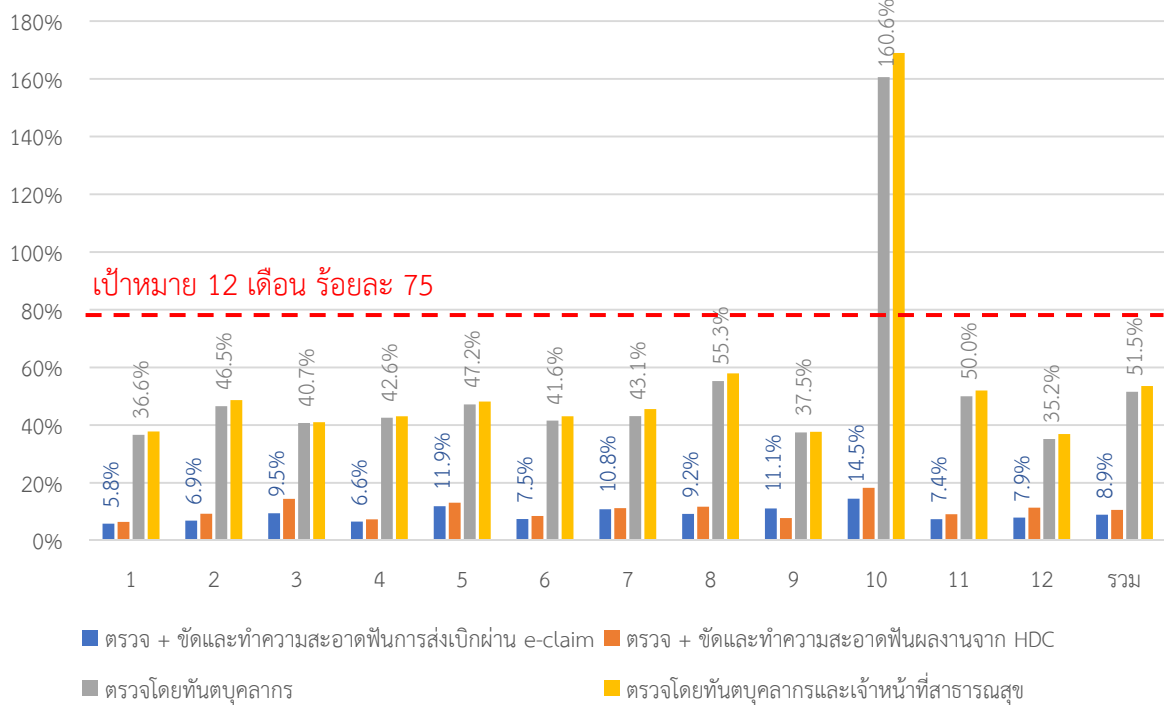
เป้าหมาย: ร้อยละ 75 (12 เดือน)

แหล่งที่มาของข้อมูล: 1.รายงานการส่งเบิกจากสปสช. (E-Claim) 13 กุมภาพันธ์ 2563 2.ข้อมูลหญิงตั้งครรภ์จาก HDC 5 มีนาคม 2563

ตาราง 1 ผลการดำเนินงานบริการส่งเสริมสุขภาพและป้องกันโรคในช่องปากในกลุ่มหญิงตั้งครรภ์

เขต	หญิงที่มาฝากครรภ์* (คน)	ตรวจ + ชัดและทำความสะอาดฟัน			ตรวจ	
		การส่งเบิกผ่าน E-Claim คน(ร้อยละ)	รายการจ่าย E-Claim (บาท)	ผลงานจาก HDC** คน(ร้อยละ)	โดยทันตบุคลากร*** คน(ร้อยละ)	โดยทันตบุคลากรและเจ้าหน้าที่สาธารณสุข**** คน(ร้อยละ)
1	28,860	1,680 (5.8%)	840,000	1,868 (6.5%)	10,571 (36.6%)	10,901 (37.8%)
2	18,440	1,274 (6.9%)	637,000	1,708 (9.3%)	8,581 (46.5%)	8,972 (48.7%)
3	13,524	1,281 (9.5%)	640,500	1,953 (14.4%)	5,508 (40.7%)	5,544 (41.0%)
4	22,024	1,443 (6.6%)	721,500	1,616 (7.3%)	9,380 (42.6%)	9,481 (43.0%)
5	23,369	2,780 (11.9%)	1,390,000	3,059 (13.1%)	11,028 (47.2%)	11,259 (48.2%)
6	33,350	2,494 (7.5%)	1,247,000	2,839 (8.5%)	13,857 (41.6%)	14,371 (43.1%)
7	21,502	2,328 (10.8%)	1,164,000	2,419 (11.3%)	9,274 (43.1%)	9,791 (45.5%)
8	35,605	3,278 (9.2%)	1,639,000	4,179 (11.7%)	19,682 (55.3%)	20,617 (57.9%)
9	28,595	3,186 (11.1%)	1,593,500	2,221 (7.8%)	10,711 (37.5%)	10,770 (37.7%)
10	25,369	3,677 (14.5%)	1,838,500	4,635 (18.3%)	40,747 (160.6%)	42,867 (169.0%)
11	28,780	2,128 (7.4%)	1,064,000	2,619 (9.1%)	14,392 (50.0%)	14,964 (52.0%)
12	59,483	4,717 (7.9%)	2,358,500	6,787 (11.4%)	20,929 (35.2%)	21,951 (36.9%)
รวม	338,901	30,277 (8.9%)	15,139,000	35,903 (10.6%)	174,660 (51.5%)	181,488 (53.6%)

แผนภูมิ 1 ร้อยละการให้บริการตรวจ ตรวจและขัดทำความสะอาดฟัน ในกลุ่มหญิงตั้งครรภ์



วิเคราะห์ผลการดำเนินงาน ประเด็นการส่งเบิกผ่าน

จากข้อมูลการส่งเบิกผ่าน ในรายการการตรวจสุขภาพช่องปาก และขัดและทำความสะอาดฟัน ในกลุ่มหญิงตั้งครรภ์ จากรายงานการส่งเบิกของสปสช. (E-Claim) ข้อมูลถึง 13 กุมภาพันธ์ 2563 พบว่าร้อยละการส่งเบิกผ่านรวมของทั้งประเทศ คือ ร้อยละ 13.1 แม้จะเพิ่มขึ้นจากเดือนที่ผ่านมาถึงร้อยละ 6.64 แต่ยังไม่ห่างจากเป้าหมาย 12 เดือนที่ตั้งไว้ที่ร้อยละ 75 อยู่มาก โดยเขตสุขภาพที่มีรายงานการส่งเบิกผ่านมากที่สุดคือ เขต 10 (ร้อยละ 20.8) รองลงมาคือ เขต 5 (ร้อยละ 16.6) ส่วนเขตที่มีร้อยละการส่งเบิกผ่านน้อยที่สุดคือ เขต 1 และ 2 (ร้อยละ 7.6 และ 8.3 ตามลำดับ) ซึ่งยังคงเป็นลำดับเดียวกับการรายงานผลเดือนที่ผ่านมา

แต่เมื่อพิจารณาเฉพาะร้อยละการให้บริการตรวจสุขภาพช่องปาก จากข้อมูล HDC จะพบว่าทุกเขตมีข้อมูลการตรวจที่สูงกว่าการตรวจและให้บริการขัดและทำความสะอาดฟันมาก แต่พบว่าเขตสุขภาพที่ 10 มีผลการตรวจฟันที่สูงกว่าจำนวนหญิงที่มาฝากครรภ์อยู่มาก และเมื่อพิจารณาข้อมูล HDC รายจังหวัดพบว่าในจังหวัดอุบลราชธานีมีการตรวจสุขภาพช่องปากหญิงตั้งครรภ์โดยทันตบุคลากร 30,914 คน ในขณะที่มีหญิงฝากครรภ์เพียง 11,908 คน

วิเคราะห์ผลการดำเนินงาน ประเด็นการใช้งบประมาณ

กลุ่มหญิงตั้งครรภ์สามารถเบิกจ่ายงบประมาณได้ทั้งสิ้น 15,139,000 บาท เป็นร้อยละ 13.65จากงบประมาณที่ตั้งไว้ (110,880,000 บาท) เพิ่มขึ้นจากเดือนที่ผ่านมาร้อยละ 4.66

2. กลุ่มเด็กวัยเรียน 6-12 ปี (เคลือบฟันด้วยฟลูออไรด์ และเคลือบหลุมร่องฟันในฟันกรามถาวร)

ตัวชี้วัด: ร้อยละกลุ่มเด็กวัยเรียนได้รับการส่งเสริมสุขภาพและป้องกันโรคในช่องปาก

(บริการส่งเสริมสุขภาพและป้องกันโรคในช่องปาก หมายถึง 1. เคลือบฟันด้วยฟลูออไรด์ 2. เคลือบหลุมร่องฟันในฟันกรามถาวร)

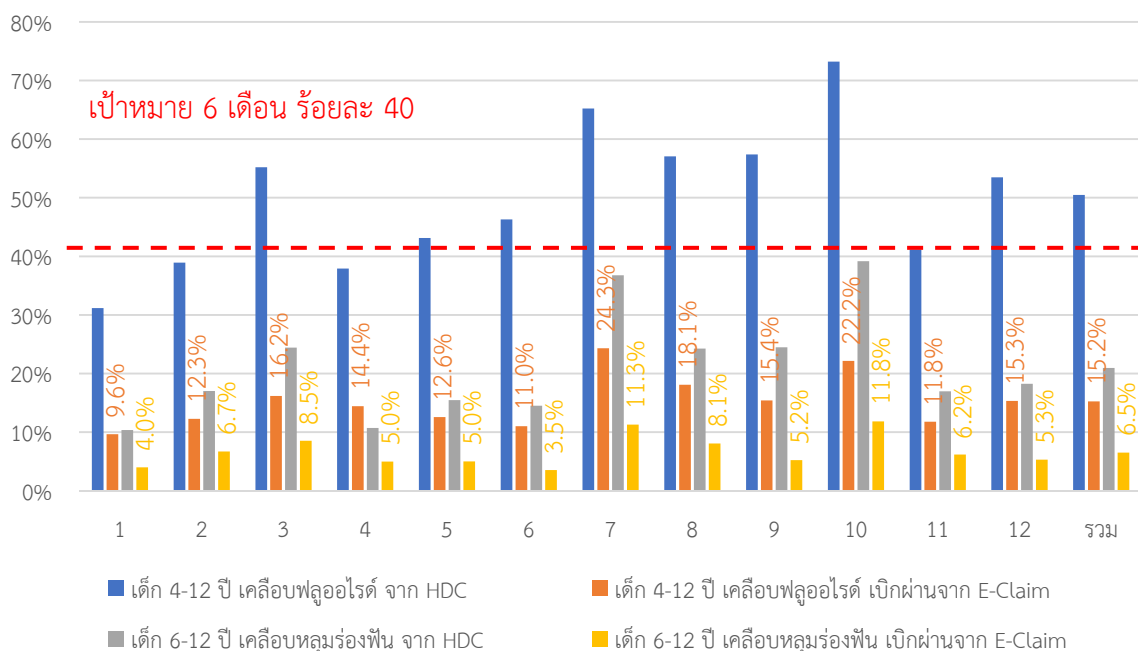
เป้าหมาย: ร้อยละ 50 (รอบ 3 เดือนคือร้อยละ 30 รอบ 6 เดือนคือร้อยละ 40 รอบ 9 เดือนคือร้อยละ 45 รอบ 12 เดือนคือร้อยละ 50)

แหล่งที่มาของข้อมูล: 1.รายงานการส่งเบิกจากสปสช. (E-Claim) 13 กุมภาพันธ์ 2563 2.ข้อมูลหญิงตั้งครรภ์จาก HDC 5 มีนาคม 2563

ตาราง 2 ผลการดำเนินงานบริการส่งเสริมสุขภาพและป้องกันโรคในช่องปากในกลุ่มเด็กวัยเรียน

เขต	เด็ก 4-12 ปี (คน)	เคลือบฟลูออไรด์			เด็ก 6-12 ปี (คน)	เคลือบหลุมร่องฟัน				
		HDC (คน)	การส่งเบิกผ่าน (คน)	รายการจ่าย (บาท)		HDC (คน)	HDC (ซี่)	การส่งเบิกผ่าน (คน)	การส่งเบิกผ่าน (ครั้ง)	รายการจ่าย (บาท)
1	369,620	115,137	35,587	3,558,700	333,421	34,464	106,983	13,300	40,235	10,058,750
2	255,599	99,481	31,337	3,133,700	231,448	39,360	131,033	15,467	46,487	11,621,750
3	209,688	115,733	33,879	3,387,900	191,418	46,723	162,380	16,319	52,156	13,039,000
4	349,386	132,455	50,328	5,032,800	320,727	34,303	108,030	15,954	49,560	12,390,000
5	382,686	165,049	48,032	4,803,200	349,510	54,050	162,420	17,461	47,914	11,978,500
6	478,303	221,391	52,596	5,259,600	439,857	63,726	202,177	15,478	45,623	11,405,750
7	358,987	234,195	87,275	8,727,500	324,640	119,351	422,166	36,601	120,711	30,177,750
8	460,746	262,905	83,233	8,323,300	416,386	101,023	330,845	33,538	106,655	26,663,750
9	517,460	296,905	79,641	7,964,100	468,164	114,518	367,484	24,335	72,509	18,127,250
10	376,433	275,679	83,393	8,339,300	339,291	132,914	460,969	40,075	138,302	34,575,500
11	384,407	158,182	45,235	4,523,500	348,803	59,171	186,545	21,492	64,271	16,067,750
12	487,930	260,987	74,778	7,477,800	438,870	80,095	225,691	23,228	64,250	16,062,500
รวม	4,631,245	2,337,256	705,314	70,531,400	4,202,535	879,698	2,866,723	273,248	848,673	212,168,250

แผนภูมิ 2 ร้อยละการให้บริการเคลือบฟลูออไรด์และเคลือบหลุมร่องฟัน ในกลุ่มเด็กวัยเรียน 4-12 ปี



วิเคราะห์ผลการดำเนินงาน ประเด็นการส่งเบิกผ่าน

จากข้อมูลการส่งเบิกผ่าน ในรายการเคลือบฟันด้วยฟลูออไรด์ ในกลุ่มเด็กวัยเรียน 4-12 ปี และเคลือบหลุมร่องฟันในฟันกรามถาวร ในกลุ่มเด็กวัยเรียน 6-12 ปี จากรายงานการส่งเบิกของสปสช. (E-Claim) ข้อมูลถึง 13 กุมภาพันธ์ 2563 พบว่าร้อยละการส่งเบิกผ่านรวมทั้งประเทศ ในรายการเคลือบฟันด้วยฟลูออไรด์ และเคลือบหลุมร่องฟันในฟันกรามถาวร คือ ร้อยละ 15.23 และ 6.50 ตามลำดับ ซึ่งยังห่างจากเป้าหมาย 6 เดือนที่ตั้งไว้ที่ร้อยละ 40 อยู่มาก โดยเขตสุขภาพที่มีรายงานการส่งเบิกผ่านมากที่สุดของทั้ง 2 รายการ คือ เขต 7 และ เขต 10 ส่วนเขตที่มีร้อยละการส่งเบิกผ่านน้อยที่สุด คือ เขต 1 และเขต 6

วิเคราะห์ผลการดำเนินงาน ประเด็นการใช้งบประมาณ

กลุ่มเด็กวัยเรียน รายการเคลือบฟันด้วยฟลูออไรด์สามารถเบิกจ่ายงบประมาณได้ทั้งสิ้น 70,531,400 บาท เป็นร้อยละ 35.16 จากงบประมาณที่ตั้งไว้ (146,625,200 บาท) เพิ่มขึ้นจากเดือนที่ผ่านมาร้อยละ 8.26 ส่วนรายการเคลือบหลุมร่องฟันในฟันกรามถาวรสามารถเบิกจ่ายงบประมาณได้ทั้งสิ้น 212,168,250 บาท เป็นร้อยละ 81.13 จากงบประมาณที่ตั้งไว้ (118,604,750 บาท) เพิ่มขึ้นจากเดือนที่ผ่านมาร้อยละ 26.48

โดยสาเหตุที่ร้อยละการใช้งบประมาณการเคลือบหลุมร่องฟันในฟันกรามถาวรสูง เนื่องจากในการตั้งงบประมาณตอนแรกตั้งจากจำนวนเด็กที่จะได้รับบริการ แต่ในการจ่ายจริงให้เบิกได้สูงสุด 4 ซีต่อคนต่อปีงบประมาณ และพบว่าในการดำเนินงานจริงมีการเบิกเฉลี่ย 3.02 ซีต่อคน ทำให้อัตราการใช้งบประมาณจึงสูงกว่ารายการอื่น ๆ