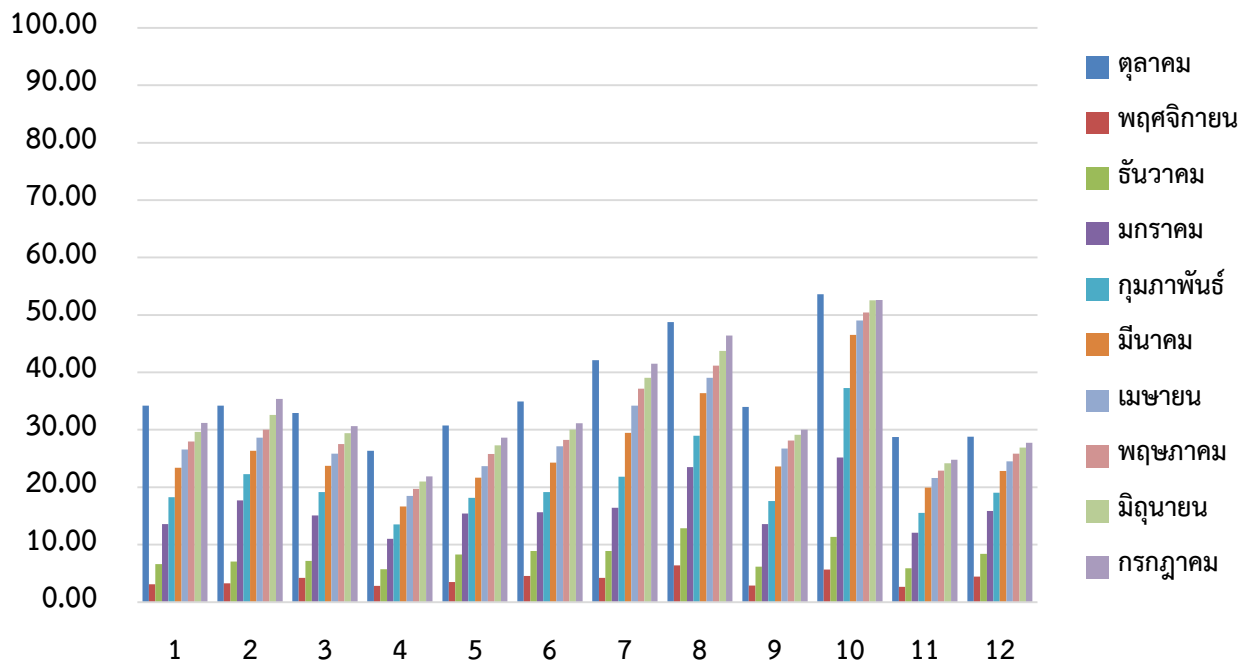


รายการข้อมูลด้านทันตสาธารณสุข กลุ่มผู้สูงอายุ (เดือนตุลาคม 2561- กรกฎาคม 2562)

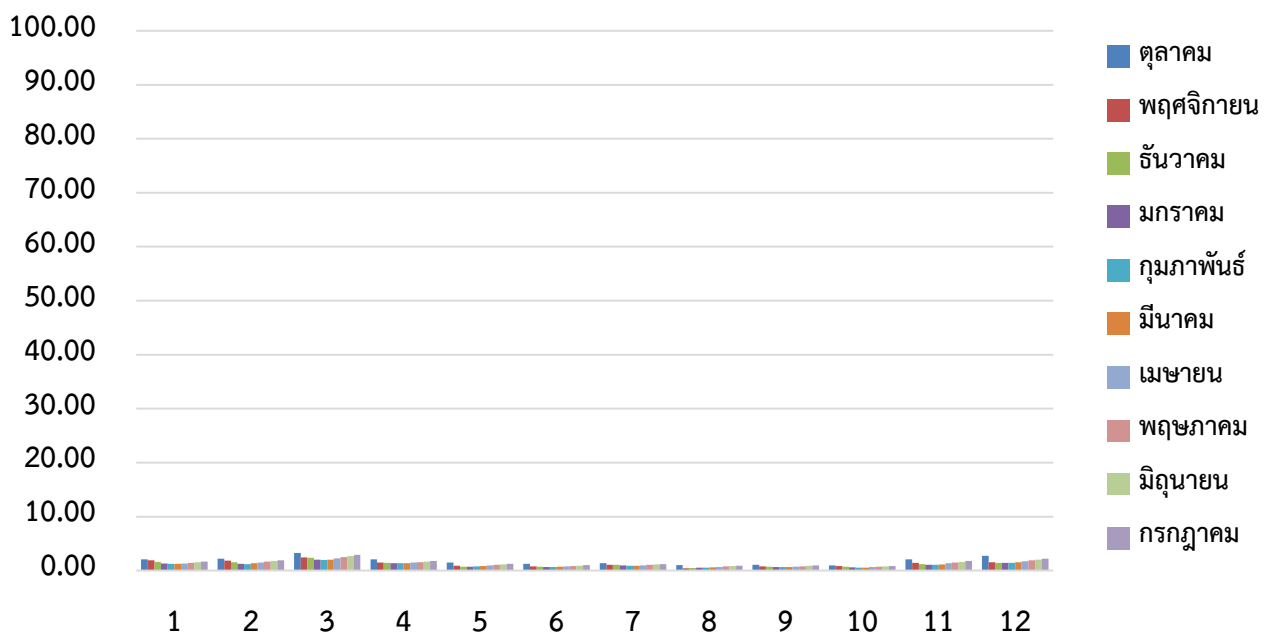
จาก HDC SERVICE

1. OHSP ร้อยละผู้สูงอายุ ได้รับการตรวจช่องปาก เฉพาะเขตรับผิดชอบ (คน) (ใช้แบบความครอบคลุม)



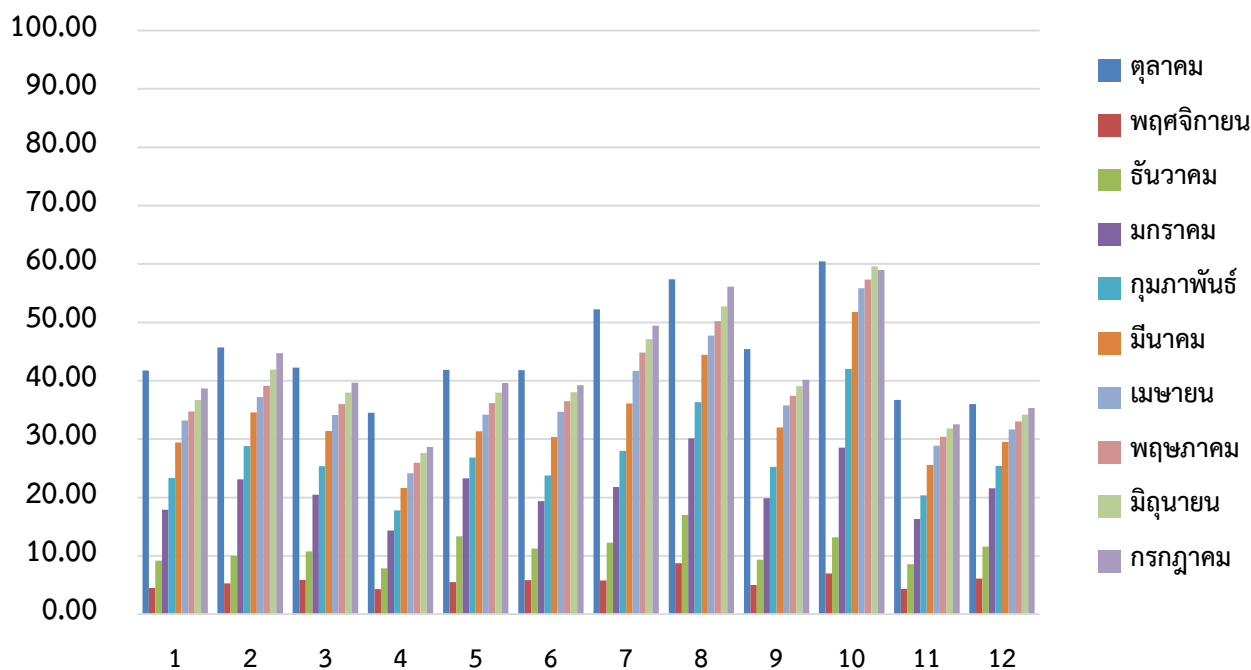
ผู้สูงอายุได้รับการตรวจช่องปากเฉพาะเขตรับผิดชอบ ระดับประเทศในเดือนตุลาคม 2561 – กรกฎาคม 2562 ร้อยละ 35.78, 3.97, 8.10, 16.01, 20.56, 26.24, 28.79, 30.40, 32.13 และ 33.50 ตามลำดับ

2. OHSP ร้อยละผู้สูงอายุใส่ฟันเทียม (CD, SD, TP) เฉพาะเขตรับผิดชอบ (คน) (ใช้แบบความครอบคลุม)



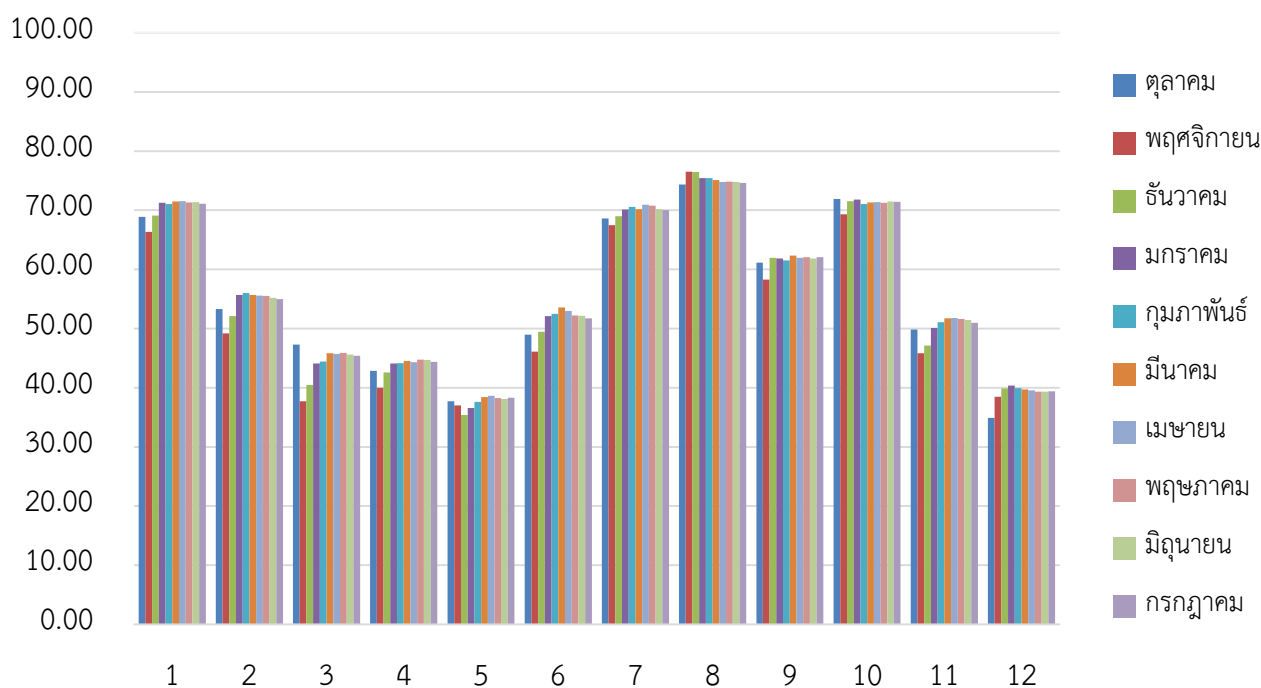
ผู้สูงอายุใส่ฟันเทียม (CD, SD, TP) เฉพาะเขตรับผิดชอบระดับประเทศในเดือนตุลาคม 2561 – กรกฎาคม 2562 ร้อยละ 1.79, 1.29, 1.18, 0.96, 0.95, 1.09, 1.20, 1.31, 1.43 และ 1.54 ตามลำดับ

### 3. OHSP ร้อยละผู้สูงอายุ ได้รับการบริการทันตกรรม (คน) (ใช้แบบความครอบคลุม)



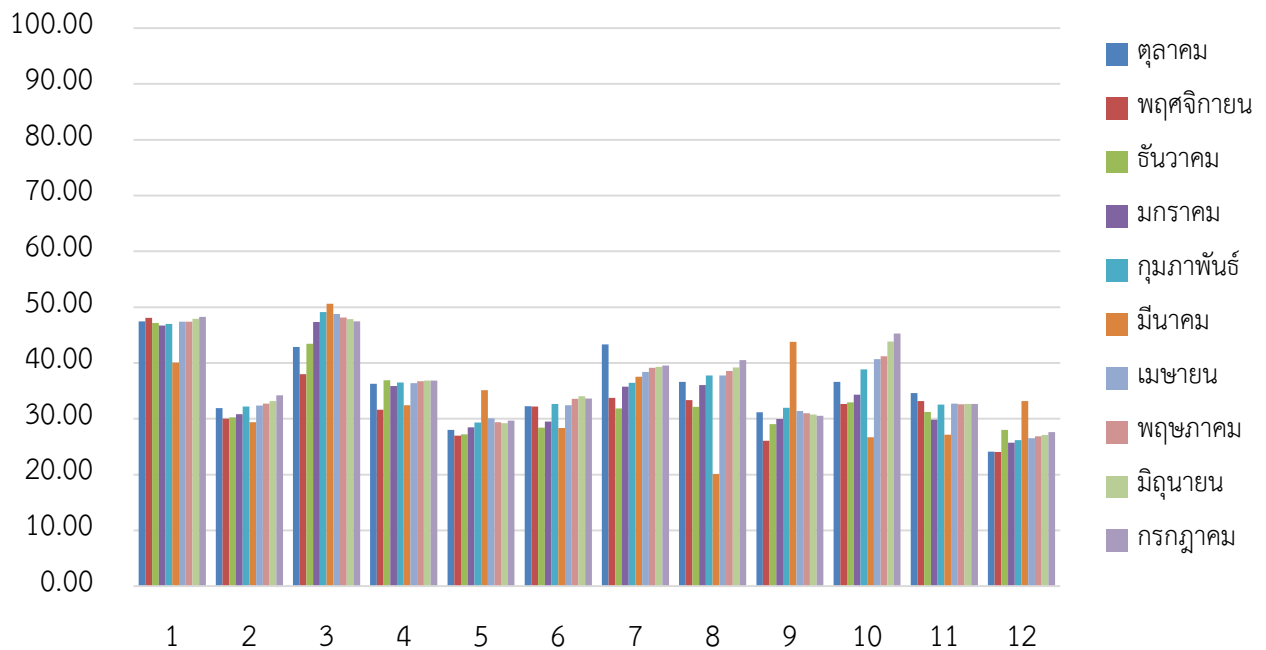
ผู้สูงอายุที่ได้รับการบริการทันตกรรม ระดับประเทศในเดือนตุลาคม 2561 – กรกฎาคม 2562 ร้อยละ 44.68, 5.68, 11.19, 21.17, 26.64, 33.18, 36.60, 38.47, 40.39 และ 41.93 ตามลำดับ

### 4. OHSP ร้อยละของผู้สูงอายุ ที่มีฟันแท้ใช้งานได้ไม่น้อยกว่า 20 ซี่



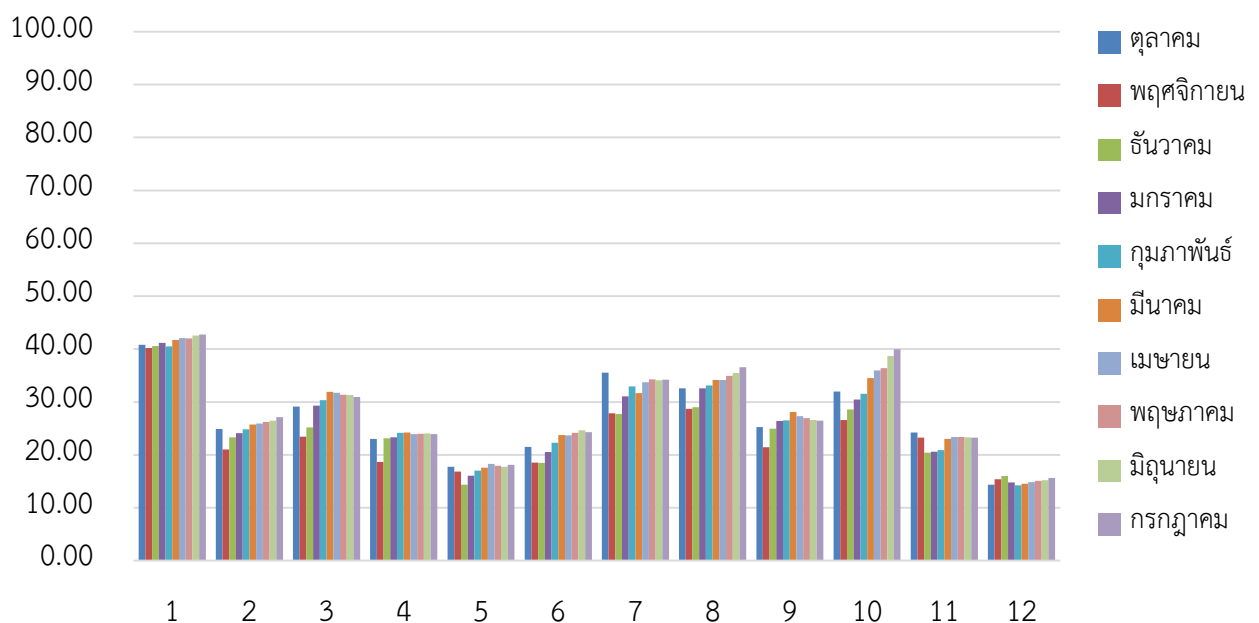
ผู้สูงอายุที่มีฟันแท้ใช้งานได้ไม่น้อยกว่า 20 ซี่ ระดับประเทศในเดือนตุลาคม 2561 – กรกฎาคม 2562 ร้อยละ 54.98, 52.68, 54.59, 59.27, 59.92, 56.66, 56.59, 56.48, 56.34 และ 56.20 ตามลำดับ

5. OHSP ร้อยละของผู้สูงอายุที่มีฟันหลัง (แท้ หรือเทียม) ใช้งานที่เหมาะสม (ไม่น้อยกว่า 4 คู่สบ)



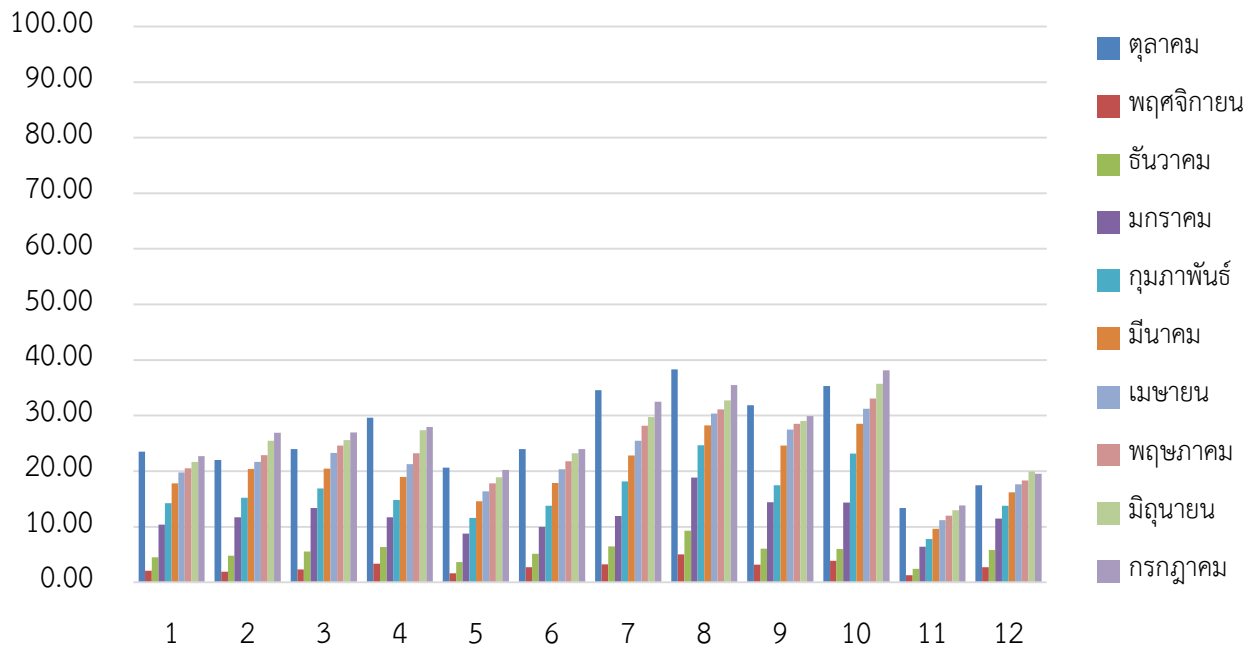
ผู้สูงอายุ ที่มีฟันหลัง (แท้หรือเทียม) ใช้งานที่เหมาะสม ระดับประเทศในเดือนตุลาคม 2561 – กรกฎาคม 2562 ร้อยละ 35.43 , 32.49, 33.22, 34.43, 35.23, 33.69, 36.24, 36.44, 36.83 และ 37.63 ตามลำดับ

6. OHSP ร้อยละของผู้สูงอายุที่มีฟันแท้ใช้งานได้ไม่น้อยกว่า 20 ซี่และฟันหลังแท้ ใช้งานไม่น้อยกว่า 4 คู่สบ



ผู้สูงอายุที่มีฟันแท้ใช้งานได้ไม่น้อยกว่า 20 ซี่และฟันหลังแท้ ใช้งานไม่น้อยกว่า 4 คู่สบ ระดับประเทศ ในเดือนตุลาคม 2561 – กรกฎาคม 2562 ร้อยละ 26.75, 23.50, 24.33, 27.09, 28.07, 27.58, 27.92, 28.07, 28.35 และ 28.61 ตามลำดับ

### 7. OHSP ร้อยละผู้สูงอายุ ที่ติดบ้าน ติดเตียงได้รับการทันตกรรม (คน)



ผู้สูงอายุที่ติดบ้าน ติดเตียงได้รับการทันตกรรม (คน) ระดับประเทศในเดือนตุลาคม 2561 – กรกฎาคม 2562 ร้อยละ 26.22, 2.78, 5.51, 11.82, 15.96, 20.21, 22.17, 23.50, 25.20 และ 26.51 ตามลำดับ