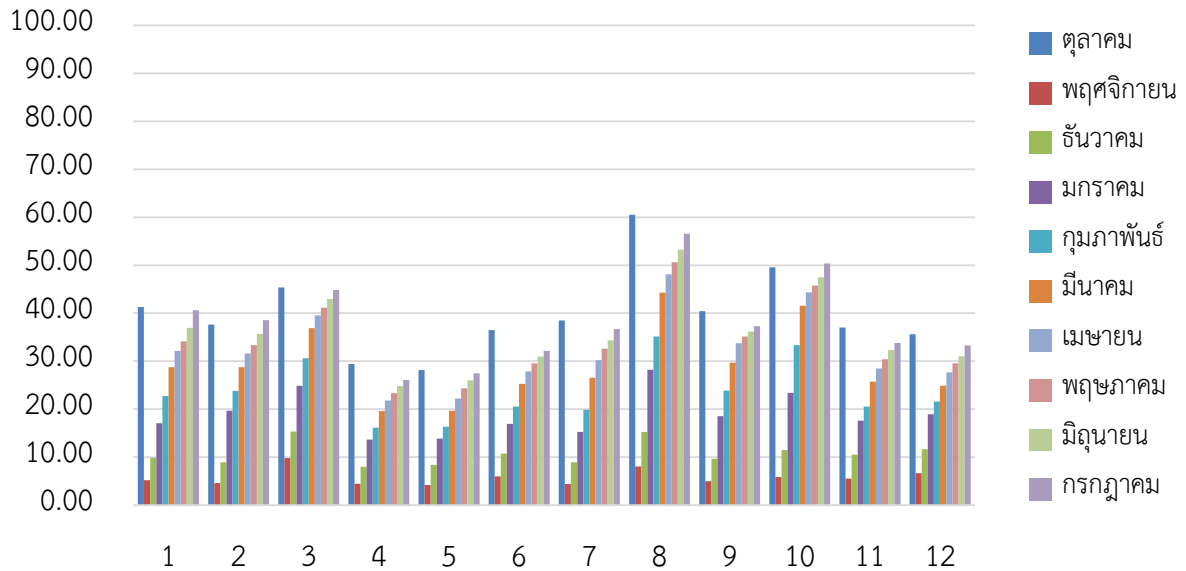


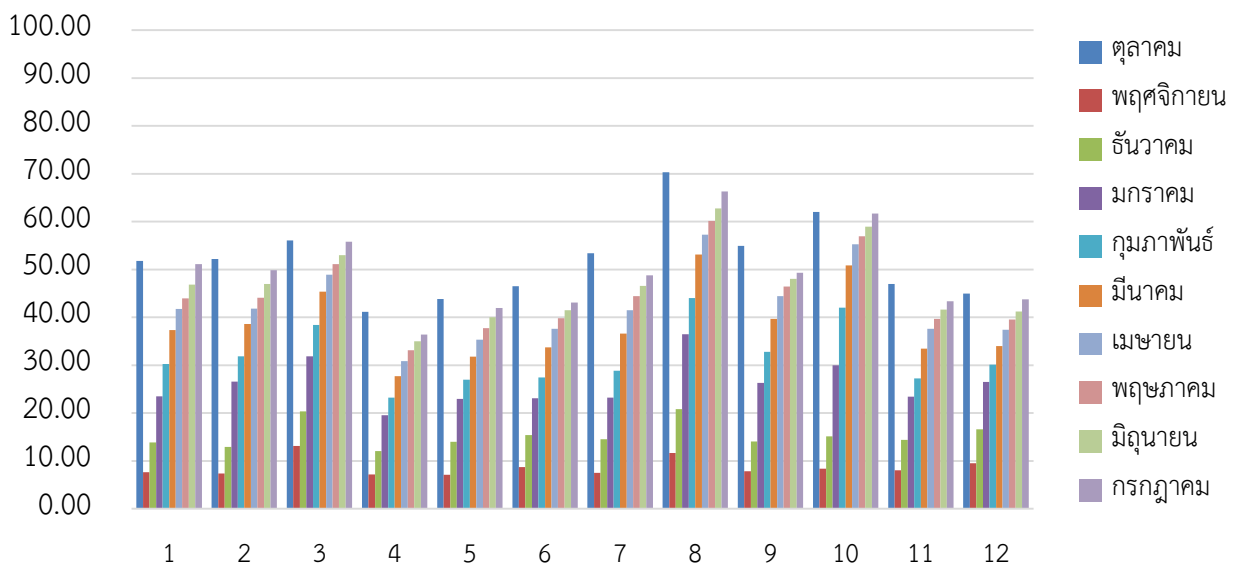
รายการข้อมูลด้านทันตสาธารณสุข กลุ่มผู้ป่วยโรคเรื้อรัง (เดือนตุลาคม 2561- กรกฎาคม 2562)
จาก HDC SERVICE

1. OHSP ร้อยละผู้ป่วยเบาหวานได้รับการตรวจคัดกรองสุขภาพช่องปาก เฉพาะเขตรับผิดชอบ
(คน) (ใช้แบบความครอบคลุม)



ผู้ป่วยเบาหวานได้รับการตรวจคัดกรองสุขภาพช่องปาก ระดับประเทศในเดือนตุลาคม 2561 - กรกฎาคม 2562 ร้อยละ 40.00, 5.83, 10.75, 18.77, 23.51, 29.31, 32.34, 34.18, 36.01 และ 38.16 ตามลำดับ

2. OHSP ร้อยละผู้ป่วยเบาหวาน ได้รับการบริการทันตกรรม (คน) (ใช้แบบความครอบคลุม)



ผู้ป่วยเบาหวานได้รับการบริการทันตกรรม ระดับประเทศในเดือนตุลาคม 2561 - กรกฎาคม 2562 ร้อยละ 52.02, 8.68, 15.36, 25.94, 31.79, 38.51, 42.49, 44.76, 46.88 และ 49.28 ตามลำดับ