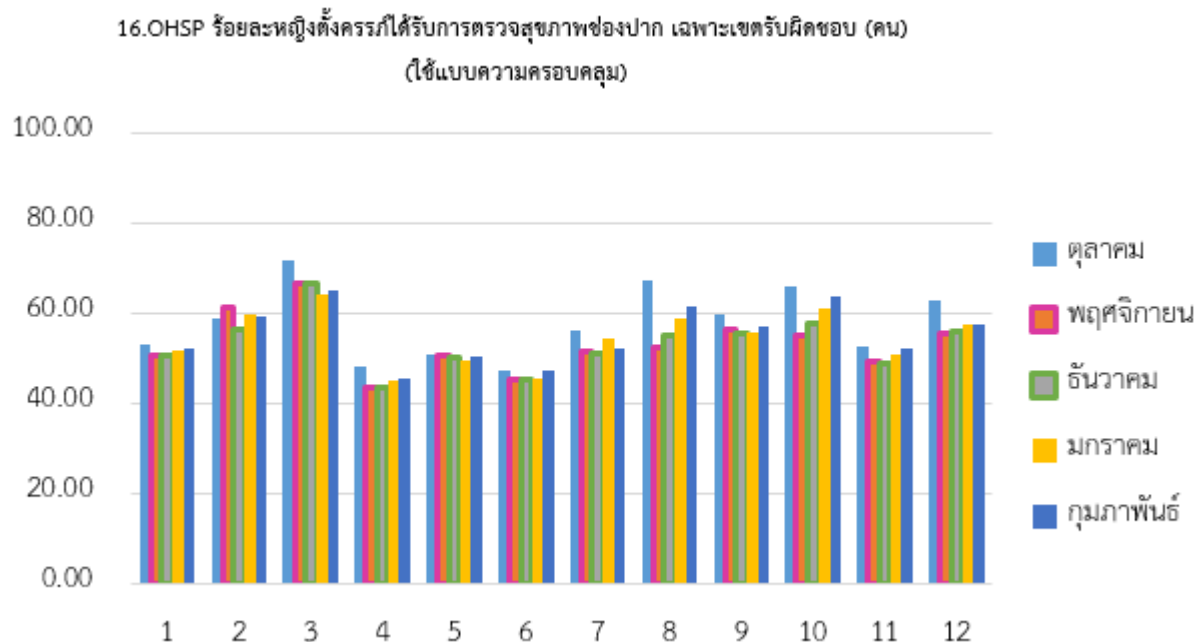


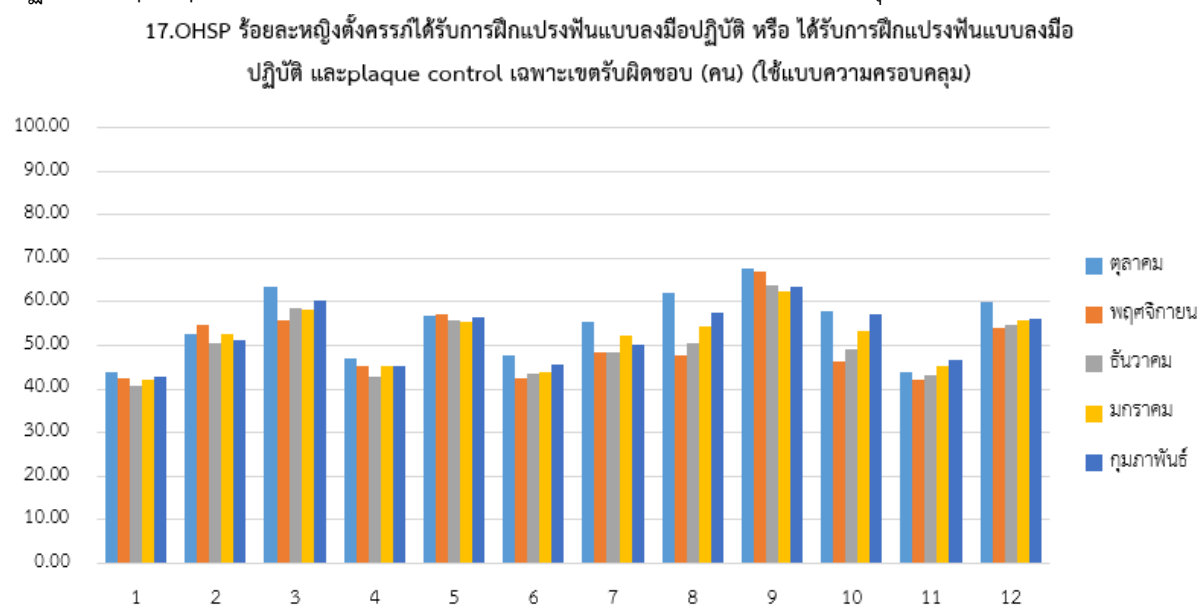
รายการข้อมูลด้านทันตสาธารณสุขตามกลุ่มอายุ (เดือนตุลาคม 2561- กุมภาพันธ์ 2562)
จาก HDC SERVICE

1. OHSP ร้อยละหญิงตั้งครรภ์ที่ได้รับการตรวจสุขภาพช่องปาก เฉพาะเซตรับผิติดชอบ (คน) (ใช้แบบความครอบคลุม)



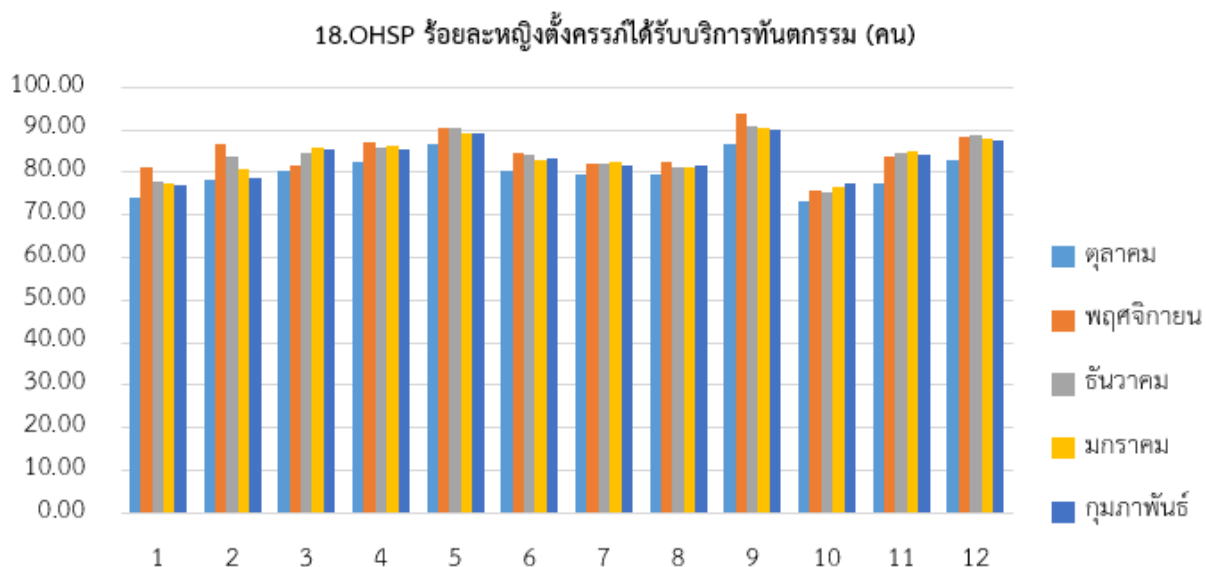
หญิงตั้งครรภ์ที่ได้รับการตรวจสุขภาพช่องปาก เฉพาะเซตรับผิติดชอบ ระดับประเทศในเดือนตุลาคม - ธันวาคม 2561 ร้อยละ 57.83, 53.15 และ 53.08 ตามลำดับ และมกราคม - กุมภาพันธ์ 2562 ร้อยละ 54.56 และ 55.46

2. OHSP ร้อยละหญิงตั้งครรภ์ที่ได้รับการฝึกแปรงฟันแบบลงมือปฏิบัติ หรือ ได้รับการฝึกแปรงฟันแบบลงมือปฏิบัติ และ plaque control เฉพาะเซตรับผิติดชอบ (คน) (ใช้แบบความครอบคลุม)



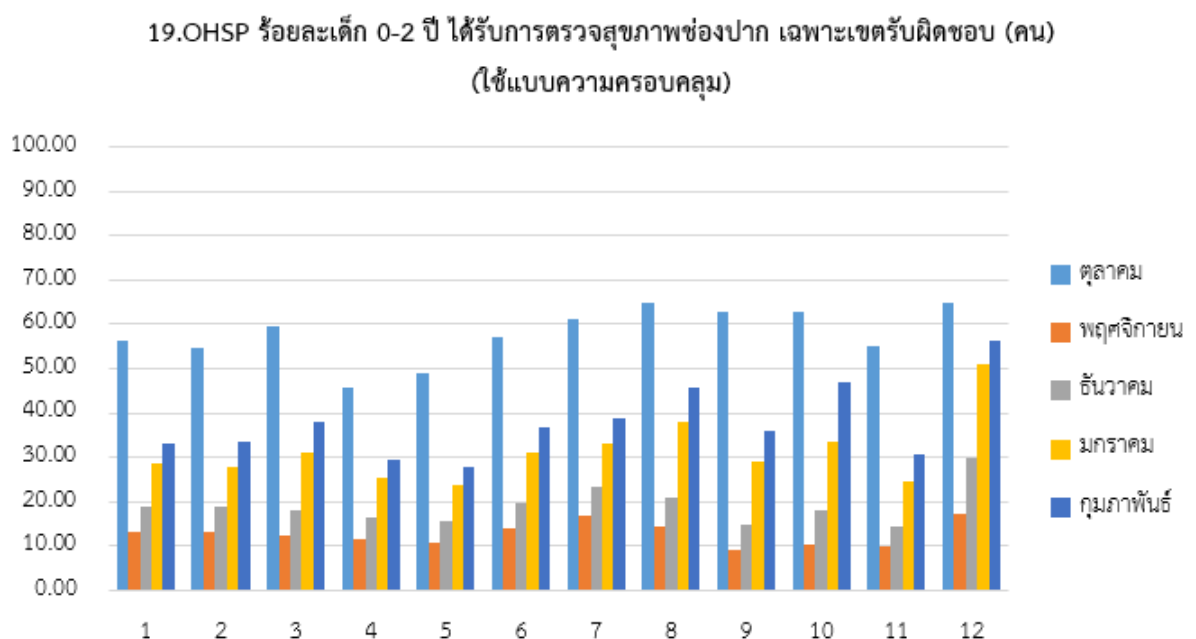
หญิงตั้งครรภ์ได้รับการฝึกแปรงฟันแบบลงมือปฏิบัติหรือได้รับการฝึกแปรงฟันแบบลงมือปฏิบัติ และ plaque control ระดับประเทศในเดือนตุลาคม 2561 – กุมภาพันธ์ 2562 ร้อยละ 54.87, 50.29, 50.25, 51.97 และ 52.97 ตามลำดับ

3. OHSP ร้อยละหญิงตั้งครรภ์ที่ได้รับการทันตกรรม (คน)



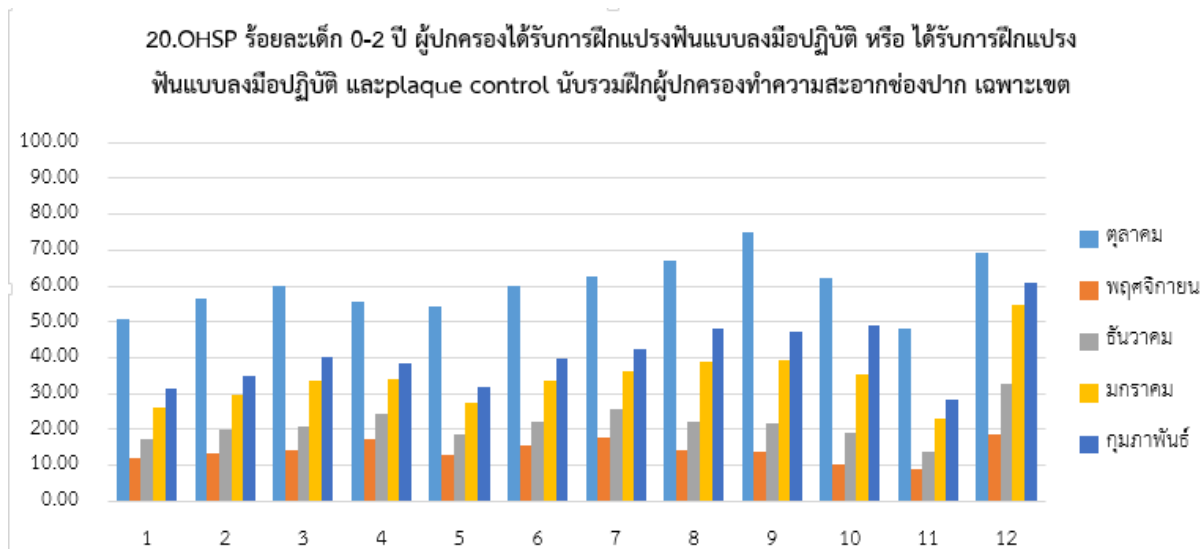
หญิงตั้งครรภ์ที่ได้รับการทันตกรรม ระดับประเทศในเดือนตุลาคม 2561 – กุมภาพันธ์ 2562 ร้อยละ 80.17, 84.79, 84.10, 83.88 และ 83.55 ตามลำดับ

4. OHSP ร้อยละเด็ก 0 - 2 ปี ได้รับการตรวจสุขภาพช่องปาก เฉพาะเขตรับผิดชอบ (คน) (ใช้แบบความครอบคลุม)



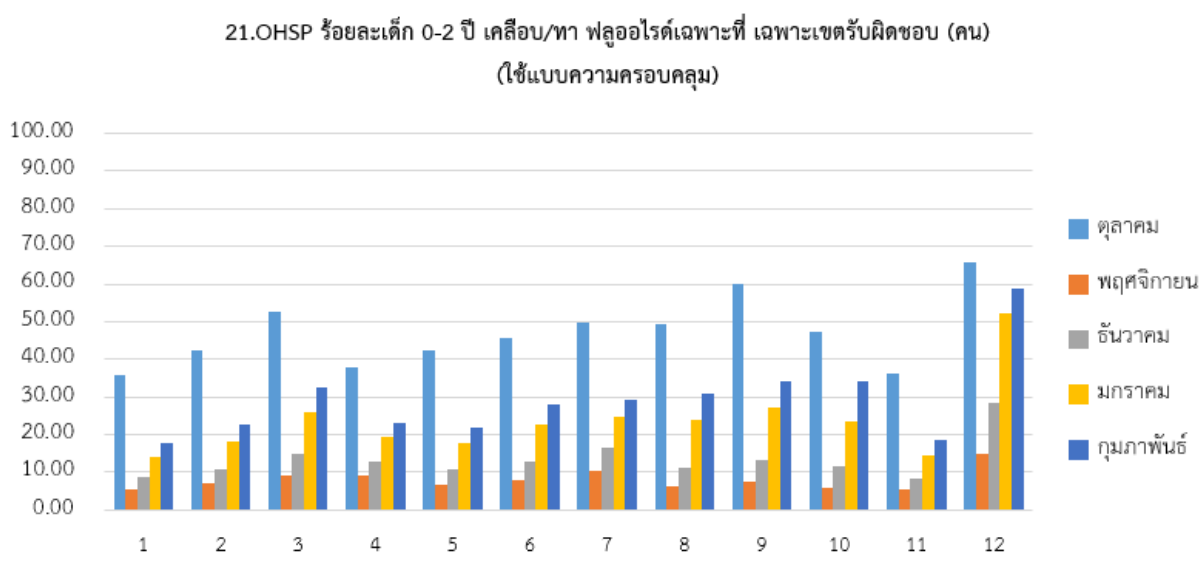
เด็ก 0 - 2 ปี ได้รับการตรวจสุขภาพช่องปากเฉพาะเขตรับผิดชอบ ระดับประเทศในเดือนตุลาคม 2561 – กุมภาพันธ์ 2562 ร้อยละ 57.83, 12.75, 19.07, 32.37 และ 38.84 ตามลำดับ

5. OHSP ร้อยละเด็ก 0-2 ปี ผู้ปกครองได้รับการฝึกแปรงฟันแบบลงมือปฏิบัติ หรือ ได้รับการฝึกแปรงฟัน



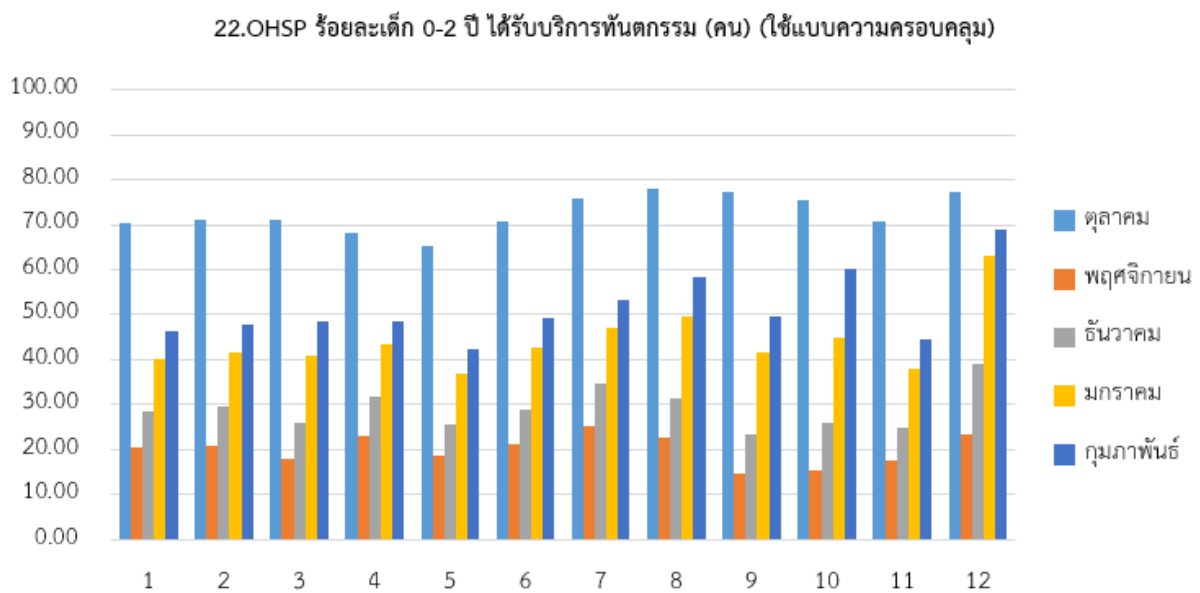
เด็ก 0-2 ปี ผู้ปกครองได้รับการฝึกแปรงฟันแบบลงมือปฏิบัติหรือได้รับการฝึกแปรงฟัน รับผิดชอบ ระดับประเทศในเดือนตุลาคม 2561 – กุมภาพันธ์ 2562 ร้อยละ 60.15, 14.13, 21.54, 35.39 และ 42.37 ตามลำดับ

6. OHSP ร้อยละเด็ก 0-2 ปี เคลือบ/ทาฟลูออไรด์เฉพาะที่ เฉพาะเขตรับผิดชอบ (คน) (ใช้แบบความครอบคลุม)



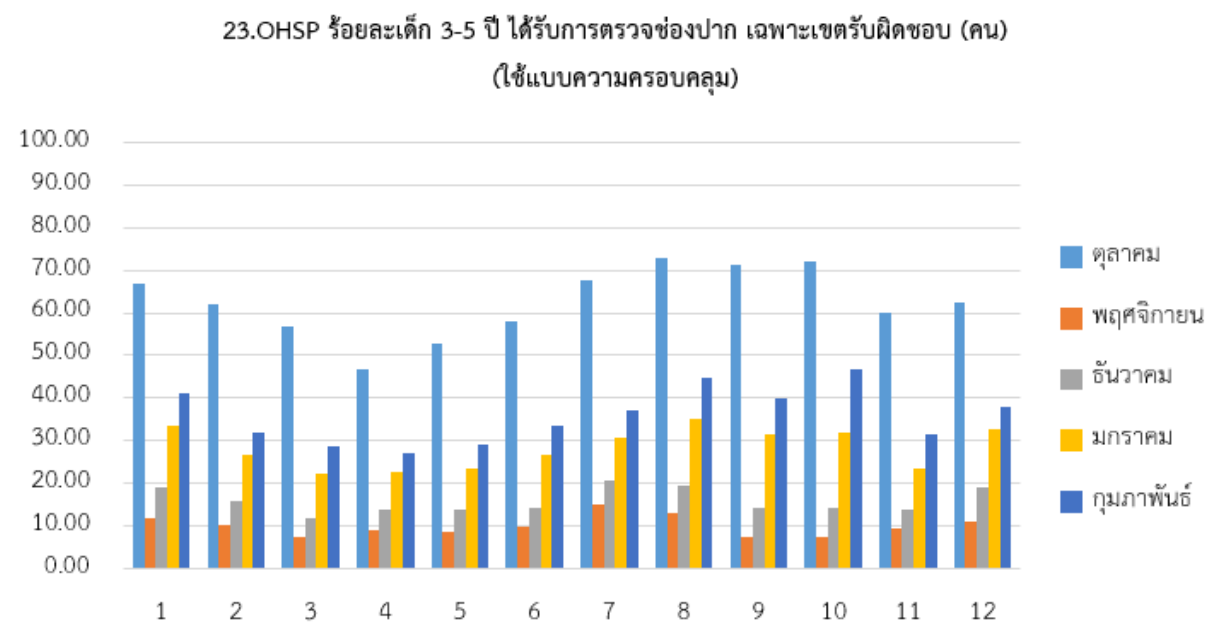
เด็ก 0-2 ปี เคลือบ/ทา ฟลูออไรด์เฉพาะที่ เฉพาะเขตรับผิดชอบ ระดับประเทศในเดือนตุลาคม 2561 – กุมภาพันธ์ 2562 ร้อยละ 47.06, 8.01, 13.39, 24.89 และ 30.61ตามลำดับ

7. OHSP ร้อยละเด็ก 0-2 ปี ได้รับการทันตกรรม (คน) (ใช้แบบความครอบคลุม)



เด็ก 0-2 ปี ได้รับการทันตกรรม ระดับประเทศในเดือนตุลาคม 2561 – กุมภาพันธ์ 2562 ร้อยละ 72.63, 20.16, 29.13, 45.05 และ 52.51 ตามลำดับ

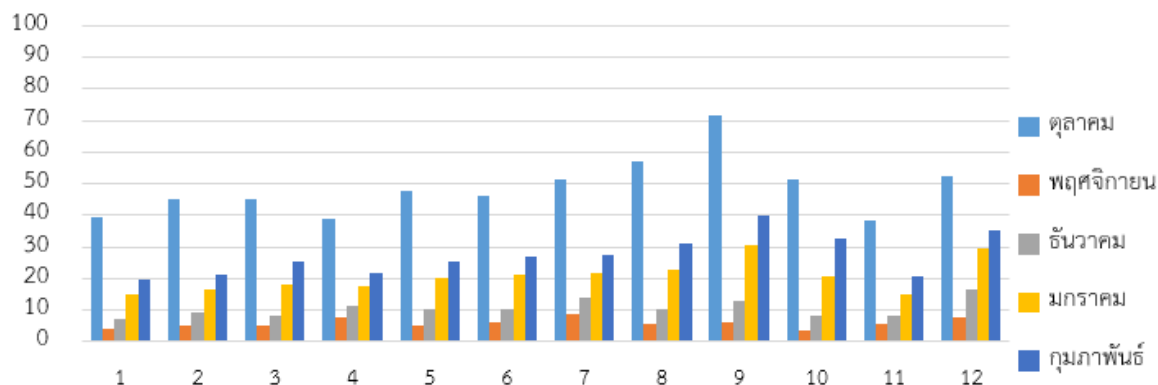
8. OHSP ร้อยละเด็ก 3-5 ปี ได้รับการตรวจช่องปาก เฉพาะเขตรับผิดชอบ (คน) (ใช้แบบความครอบคลุม)



เด็ก 3-5 ปี ได้รับการตรวจช่องปาก เฉพาะเขตรับผิดชอบ ระดับประเทศในเดือนตุลาคม 2561 – กุมภาพันธ์ 2562 ร้อยละ 62.42, 9.95, 15.84, 28.95 และ 36.60 ตามลำดับ

9. OHSP ร้อยละเด็ก 3-5 ปี เคลือบ/ทาฟลูออไรด์เฉพาะที่เฉพาะเขตรับผิดชอบ (คน) (ใช้แบบความครอบคลุม)

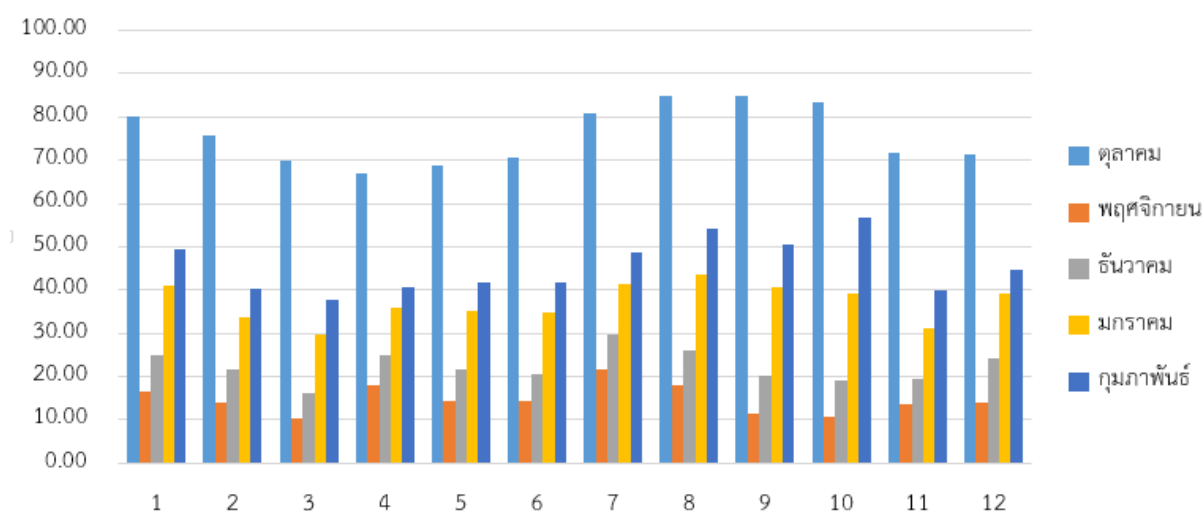
24.OHSP ร้อยละเด็ก 3-5 ปี เคลือบ/ทา ฟลูออไรด์เฉพาะที่ เฉพาะเขตรับผิดชอบ (คน)
(ใช้แบบความครอบคลุม)



เด็ก 3-5 ปี เคลือบ/ทา ฟลูออไรด์เฉพาะที่เฉพาะเขตรับผิดชอบ ระดับประเทศในเดือนตุลาคม 2561 – กุมภาพันธ์ 2562 ร้อยละ 48.77, 5.84, 10.59, 21.56 และ 28.26 ตามลำดับ

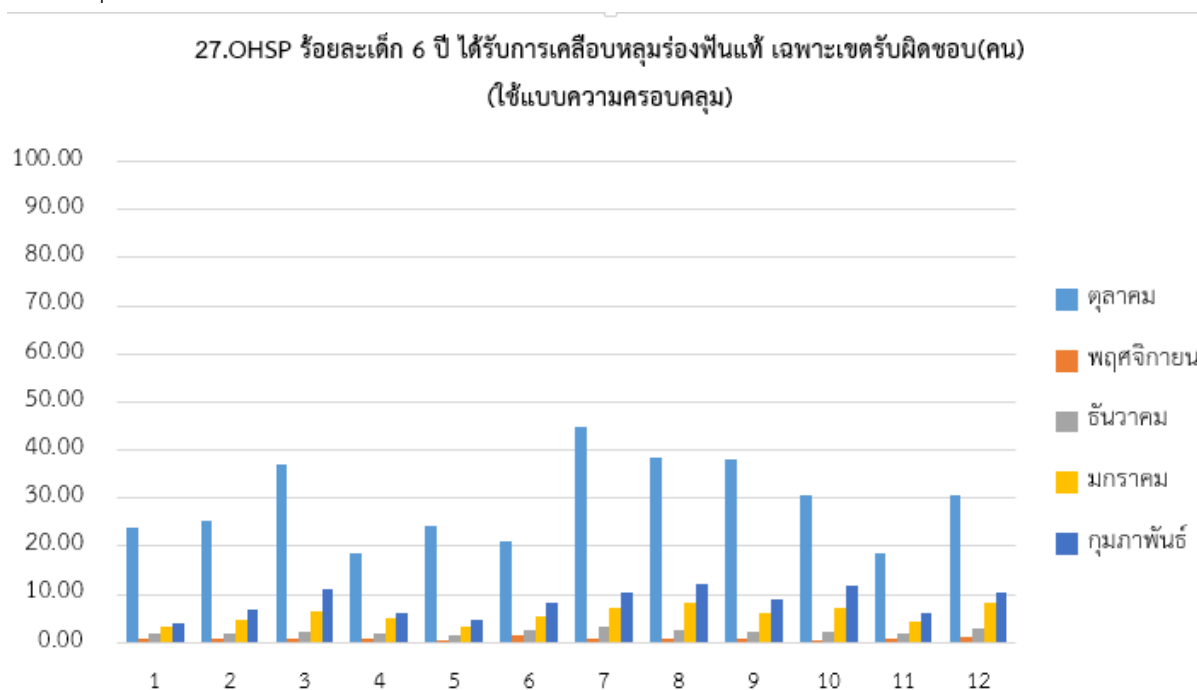
10. OHSP ร้อยละเด็ก 3-5 ปี ได้รับการทันตกรรม (คน) (ใช้แบบความครอบคลุม)

25.OHSP ร้อยละเด็ก 3-5 ปี ได้รับการทันตกรรม (คน) (ใช้แบบความครอบคลุม)



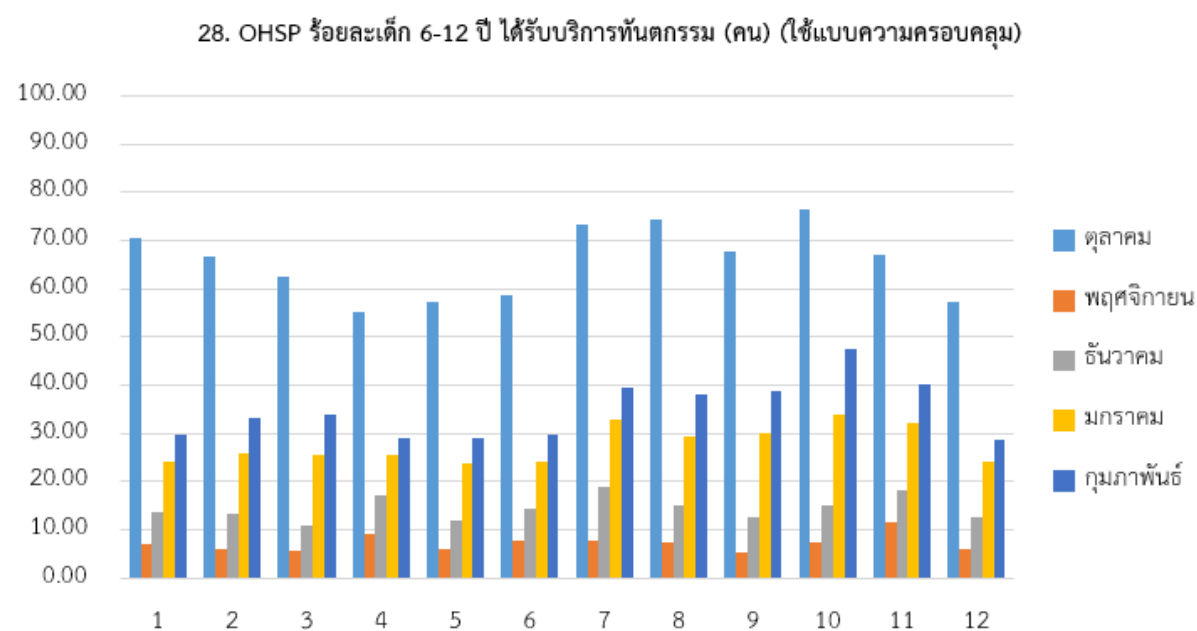
เด็ก 3-5 ปี ได้รับการทันตกรรม ระดับประเทศในเดือนตุลาคม 2561 – กุมภาพันธ์ 2562 ร้อยละ 75.76, 14.75, 22.44, 37.80 และ 46.29 ตามลำดับ

12. OHSP ร้อยละเด็ก 6 ปี ได้รับการเคลือบหลุมร่องฟันแท้เฉพาะเขตรับผิดชอบ (คน) (ใช้แบบความครอบคลุม)



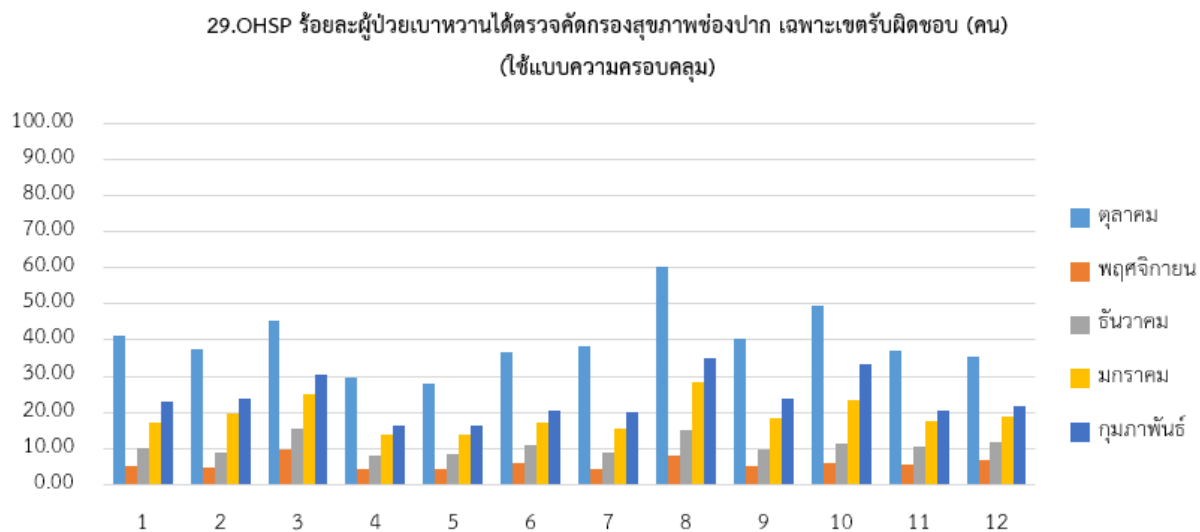
เด็ก 6 ปี ได้รับการเคลือบหลุมร่องฟันแท้ เฉพาะเขตรับผิดชอบ ระดับประเทศในเดือนตุลาคม 2561 – กุมภาพันธ์ 2562 ร้อยละ 29.29, 0.90, 2.25, 5.90 และ 8.44 ตามลำดับ

13. OHSP ร้อยละเด็ก 6-12 ปี ได้รับการบริการทันตกรรม (คน) (ใช้แบบความครอบคลุม)



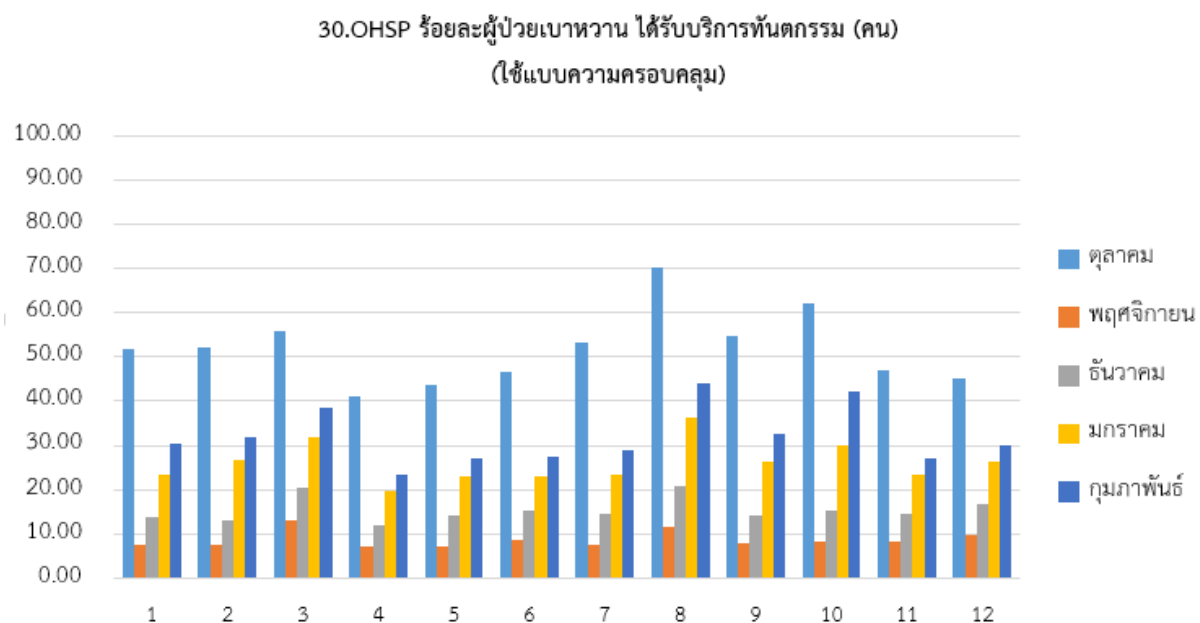
เด็ก 6-12 ปี ได้รับการบริการทันตกรรม ระดับประเทศในเดือนตุลาคม 2561 – กุมภาพันธ์ 2562 ร้อยละ 65.59, 7.32, 14.51, 27.68 และ 34.79 ตามลำดับ

14. OHSP ร้อยละผู้ป่วยเบาหวานได้ตรวจคัดกรองสุขภาพช่องปาก เฉพาะเขตรับผิดชอบ (คน) (ใช้แบบความครอบคลุม)



ผู้ป่วยเบาหวานได้ตรวจคัดกรองสุขภาพช่องปาก เฉพาะเขตรับผิดชอบ ระดับประเทศในเดือนตุลาคม 2561 – กุมภาพันธ์ 2562 ร้อยละ 40.00, 5.83, 10.75, 18.77 และ 23.51 ตามลำดับ

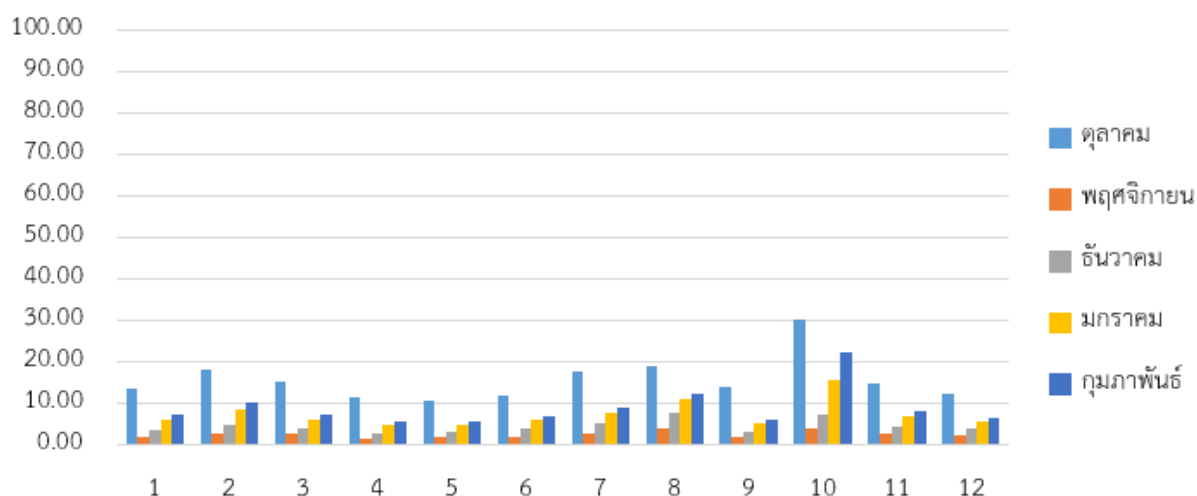
15. OHSP ร้อยละผู้ป่วยเบาหวาน ได้รับการบริการทันตกรรม (คน) (ใช้แบบความครอบคลุม)



ผู้ป่วยเบาหวาน ได้รับการบริการทันตกรรม ระดับประเทศในเดือนตุลาคม 2561 – กุมภาพันธ์ 2562 ร้อยละ 52.02, 8.68, 15.36, 25.94 และ 31.79 ตามลำดับ

16. OHSP ร้อยละผู้มีอายุ 15-59 ปี ได้รับการทันตกรรม (คน) (ใช้แบบความครอบคลุม)

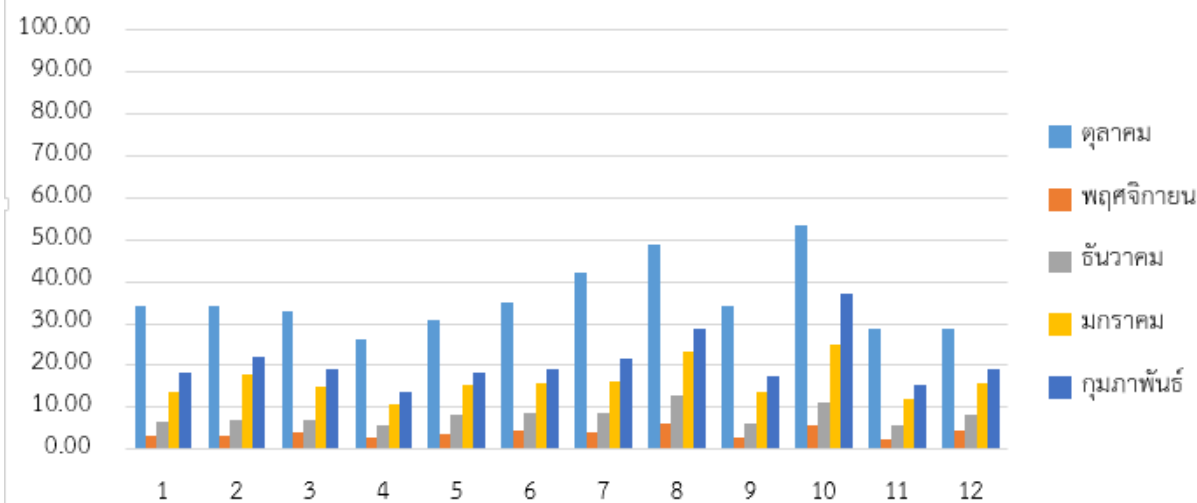
31.OHSP ร้อยละผู้มีอายุ 15-59 ปี ได้รับการทันตกรรม (คน)
(ใช้แบบความครอบคลุม)



ผู้มีอายุ 15-59 ปี ได้รับการทันตกรรม ระดับประเทศในเดือนตุลาคม 2561 – กุมภาพันธ์ 2562 ร้อยละ 15.68, 2.41, 4.39, 7.18 และ 8.62 ตามลำดับ

17. OHSP ร้อยละผู้สูงอายุ ได้รับการตรวจช่องปาก เฉพาะเขตรับผิดชอบ (คน) (ใช้แบบความครอบคลุม)

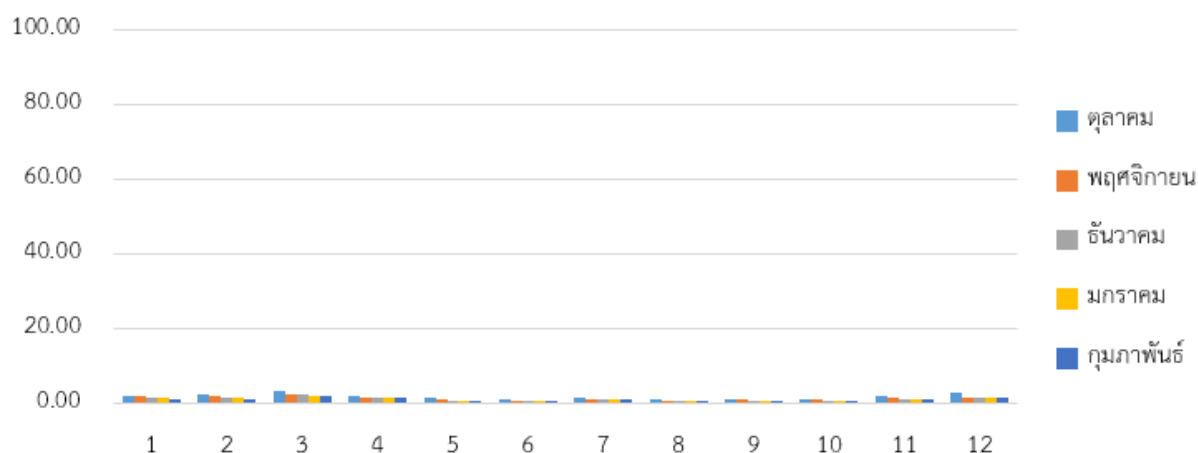
32.OHSP ร้อยละผู้สูงอายุ ได้รับการตรวจช่องปาก เฉพาะเขตรับผิดชอบ (คน) (ใช้แบบความครอบคลุม)



ผู้สูงอายุได้รับการตรวจช่องปากเฉพาะเขตรับผิดชอบ ระดับประเทศในเดือนตุลาคม 2561 – กุมภาพันธ์ 2562 ร้อยละ 35.78, 3.97, 8.10, 16.01 และ 20.56 ตามลำดับ

18. OHSP ร้อยละผู้สูงอายุใส่ฟันเทียม (CD, SD, TP) เฉพาะเขตรับผิดชอบ (คน) (ใช้แบบความครอบคลุม)

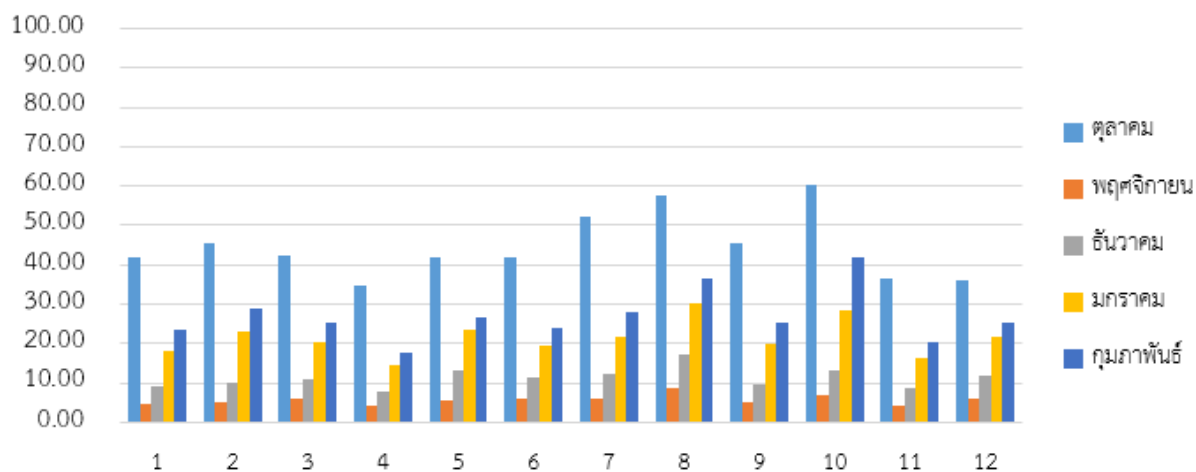
33.OHSP ร้อยละผู้สูงอายุใส่ฟันเทียม (CD, SD, TP) เฉพาะเขตรับผิดชอบ (คน)
(ใช้แบบความครอบคลุม)



ผู้สูงอายุใส่ฟันเทียม (CD, SD, TP) เฉพาะเขตรับผิดชอบระดับประเทศในเดือนตุลาคม 2561 – กุมภาพันธ์ 2562 ร้อยละ 1.79, 1.29, 1.18, 0.96 และ 0.95 ตามลำดับ

19. OHSP ร้อยละผู้สูงอายุ ได้รับการทันตกรรม (คน) (ใช้แบบความครอบคลุม)

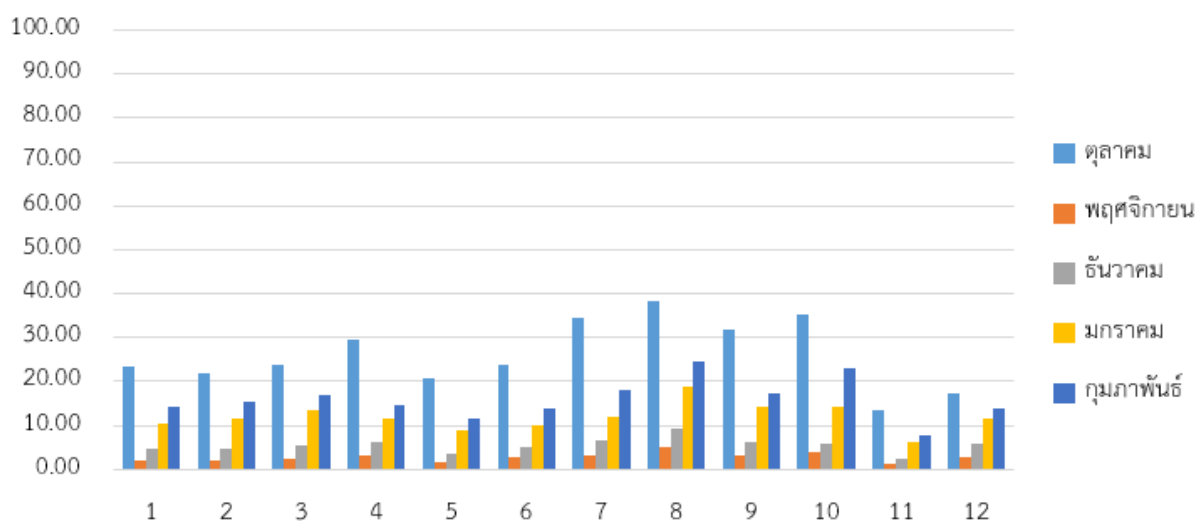
34.OHSP ร้อยละผู้สูงอายุ ได้รับการทันตกรรม (คน)
(ใช้แบบความครอบคลุม)



ผู้สูงอายุได้รับการทันตกรรม ระดับประเทศในเดือนตุลาคม 2561 – กุมภาพันธ์ 2562 ร้อยละ 44.68, 5.68, 11.19, 21.17 และ 26.64 ตามลำดับ

20. OHSP ร้อยละผู้สูงอายุ ที่ติดบ้านติดเตียงได้รับการทันตกรรม (คน)

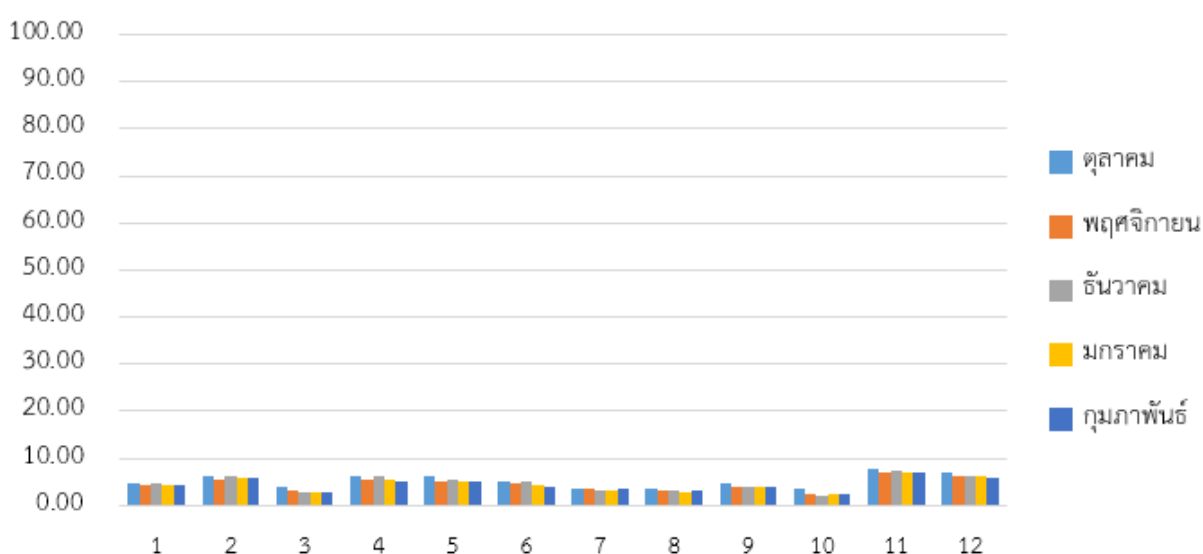
35.OHSP ร้อยละผู้สูงอายุ ที่ติดบ้าน ติดเตียงได้รับการทันตกรรม (คน)



ผู้สูงอายุที่ติดบ้านติดเตียงได้รับการทันตกรรม ระดับประเทศในเดือนตุลาคม 2561 – กุมภาพันธ์ 2562 ร้อยละ 26.22, 2.78, 5.51, 11.82 และ 15.96 ตามลำดับ

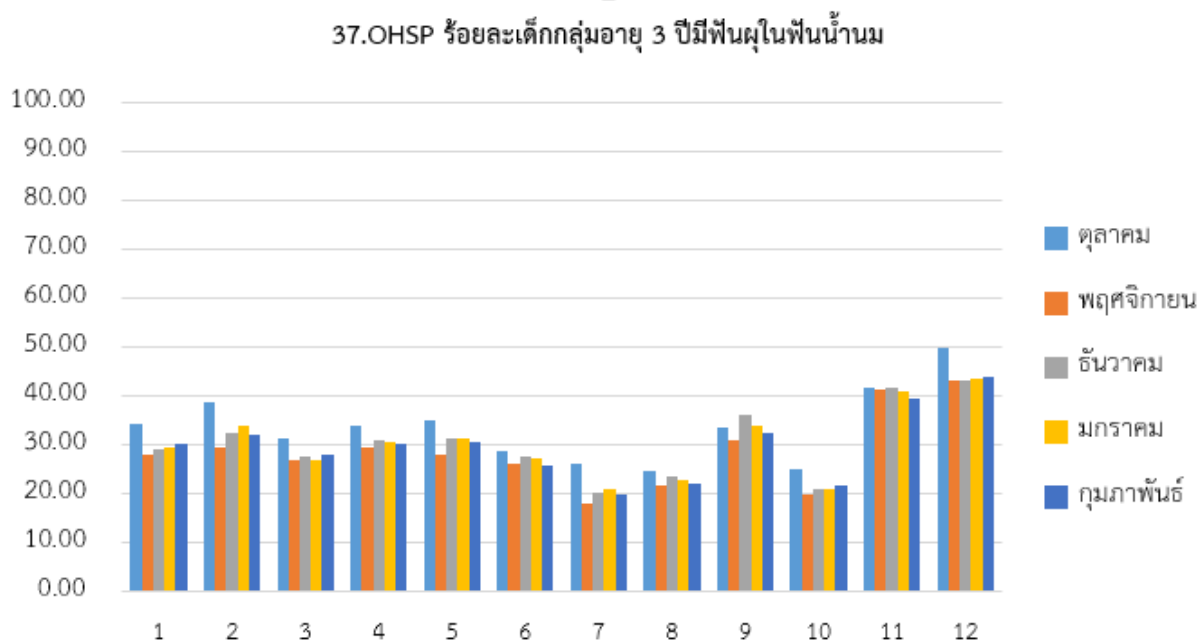
21. OHSP ร้อยละเด็กกลุ่มอายุ 18 เดือนมีฟันผุในฟันน้ำนม

36.OHSP ร้อยละเด็กกลุ่มอายุ 18 เดือนมีฟันผุในฟันน้ำนม



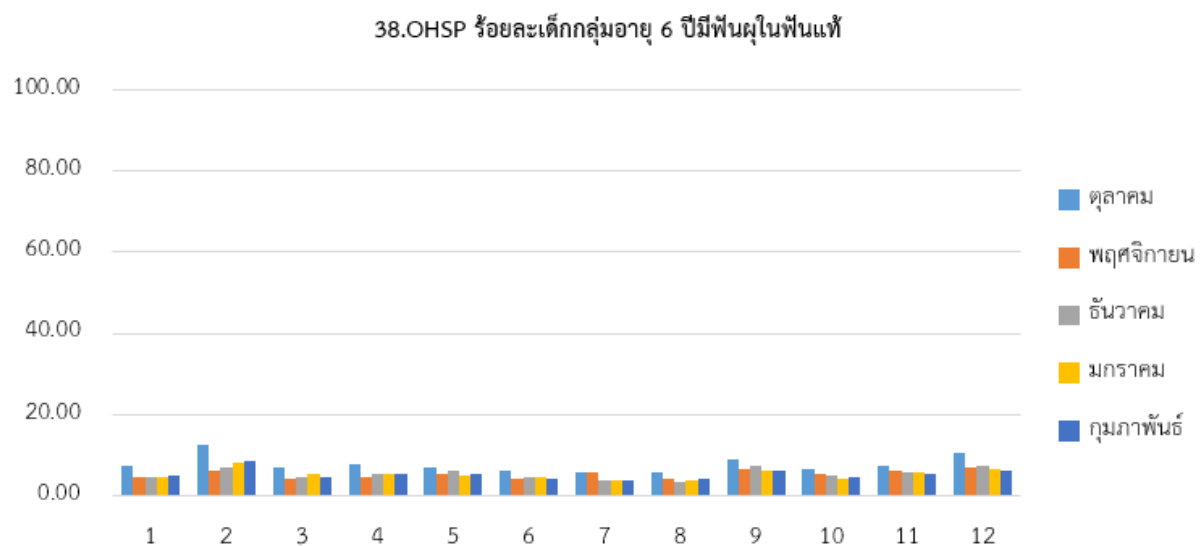
เด็กกลุ่มอายุ 18 เดือนมีฟันผุในฟันน้ำนม ระดับประเทศในเดือนตุลาคม 2561 – กุมภาพันธ์ 2562 ร้อยละ 5.17, 4.55, 4.67, 4.49 และ 4.45 ตามลำดับ

22. OHSP ร้อยละเด็กกลุ่มอายุ 3 ปีมีฟันผุในฟันน้ำนม



เด็กกลุ่มอายุ 3 ปีมีฟันผุในฟันน้ำนม ระดับประเทศในเดือนเดือนตุลาคม 2561 – กุมภาพันธ์ 2562 ร้อยละ 33.55, 28.50, 30.35, 30.35 และ 29.66 ตามลำดับ

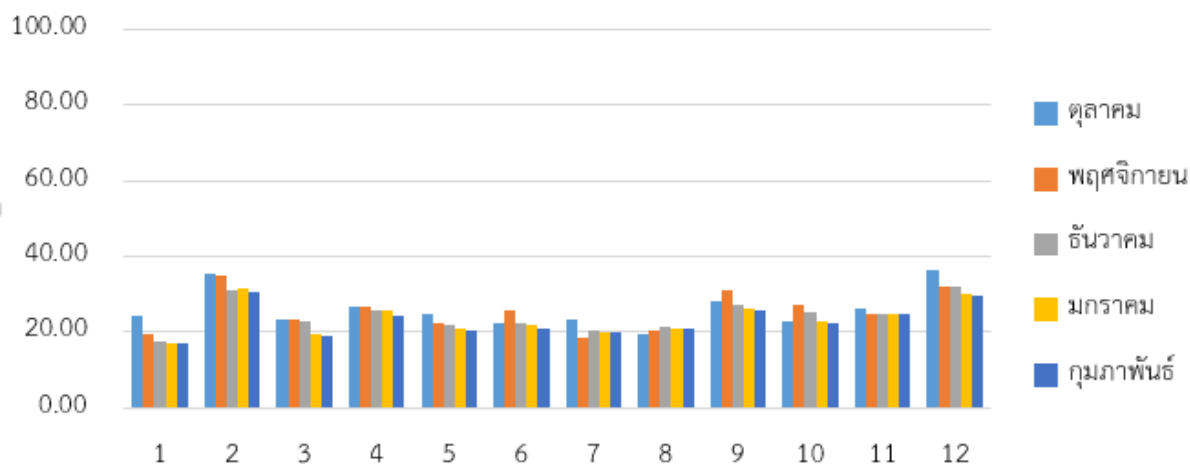
23. OHSP ร้อยละเด็กกลุ่มอายุ 6 ปีมีฟันผุในฟันแท้



เด็กกลุ่มอายุ 6 ปีมีฟันผุในฟันแท้ ระดับประเทศในเดือนตุลาคม 2561 – กุมภาพันธ์ 2562 ร้อยละ 7.62, 5.21, 5.37, 5.10 และ 5.05 ตามลำดับ

24. OHSP ร้อยละเด็กกลุ่มอายุ 9 ปีมีฟันผุในฟันแท้

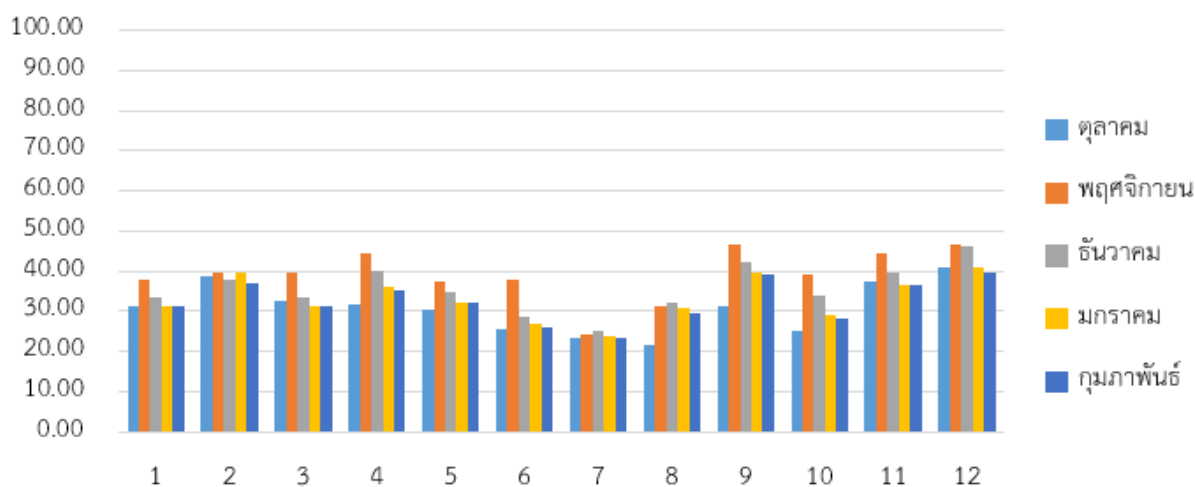
39.OHSP ร้อยละเด็กกลุ่มอายุ 9 ปีมีฟันผุในฟันแท้



เด็กกลุ่มอายุ 9 ปีมีฟันผุในฟันแท้ แท้ ระดับประเทศในเดือนตุลาคม 2561 – กุมภาพันธ์ 2562 ร้อยละ 26.21, 25.54, 24.38, 23.56 และ 23.09 ตามลำดับ

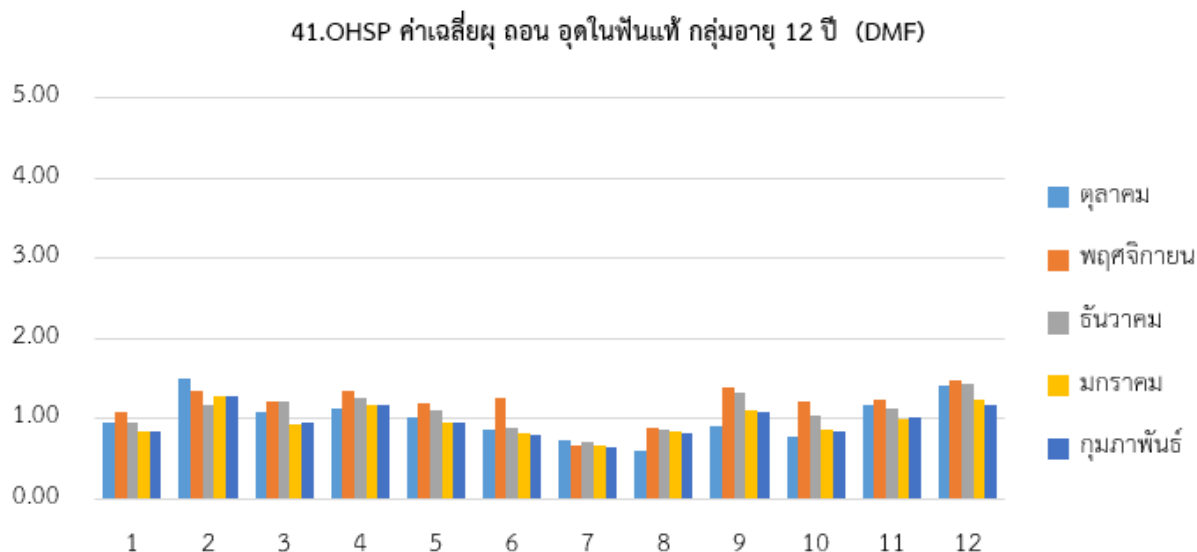
25. OHSP ร้อยละเด็กกลุ่มอายุ 12 ปีมีฟันผุในฟันแท้

40.OHSP ร้อยละเด็กกลุ่มอายุ 12 ปีมีฟันผุในฟันแท้



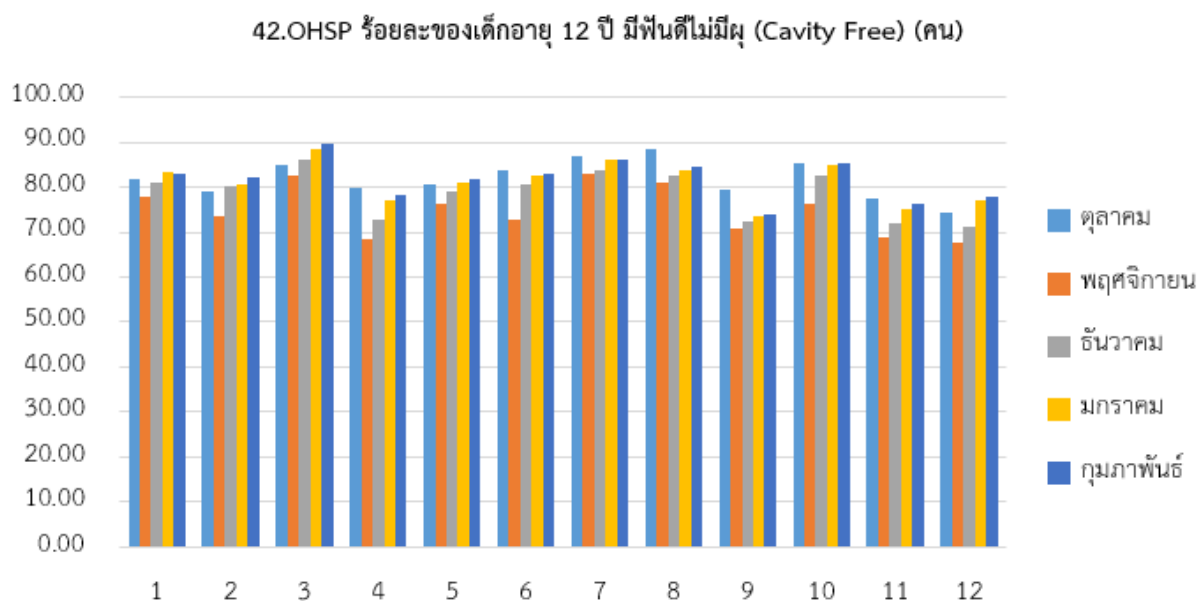
เด็กกลุ่มอายุ 12 ปีมีฟันผุในฟันแท้ ระดับประเทศในเดือนตุลาคม 2561 – กุมภาพันธ์ 2562 ร้อยละ 30.87, 39.17, 35.68, 32.98 และ 32.20 ตามลำดับ

26. OHSP ค่าเฉลี่ยผุ ถอน อุดในฟันแท้ กลุ่มอายุ 12 ปี (DMF)



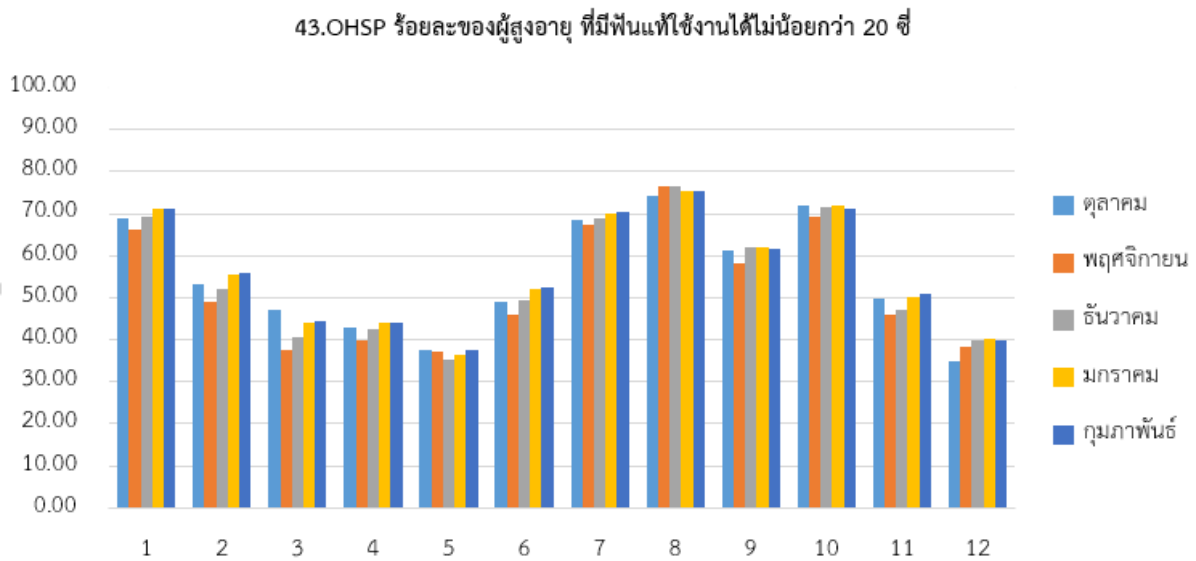
ค่าเฉลี่ยผุ ถอน อุดในฟันแท้ กลุ่มอายุ 12 ปี ระดับประเทศในเดือนตุลาคม 2561 – กุมภาพันธ์ 2562 ร้อยละ 1.01, 1.19, 1.09, 0.97 และ 0.95 ตามลำดับ

27. OHSP ร้อยละของเด็กอายุ 12 ปี มีฟันดีไม่มีผุ (Cavity Free) (คน)



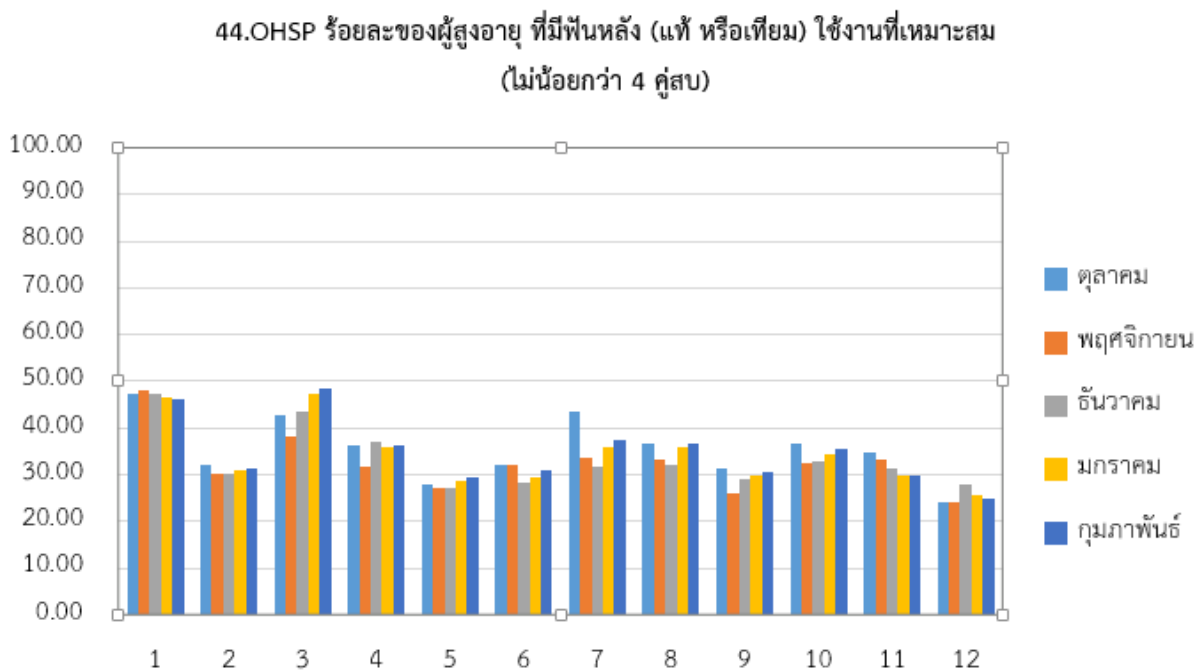
เด็กอายุ 12 ปี มีฟันดีไม่มีผุ (Cavity Free) ระดับประเทศในเดือนตุลาคม 2561 – กุมภาพันธ์ 2562 ร้อยละ 81.81, 74.91, 78.63, 80.95 และ 81.74 ตามลำดับ

28. OHSP ร้อยละของผู้สูงอายุ ที่มีฟันแท้ใช้งานได้ไม่น้อยกว่า 20 ซี่



ผู้สูงอายุที่มีฟันแท้ใช้งานได้ไม่น้อยกว่า 20 ซี่ ระดับประเทศในเดือนตุลาคม 2561 – กุมภาพันธ์ 2562 ร้อยละ 54.98, 52.68, 54.59, 59.27 และ 59.92 ตามลำดับ

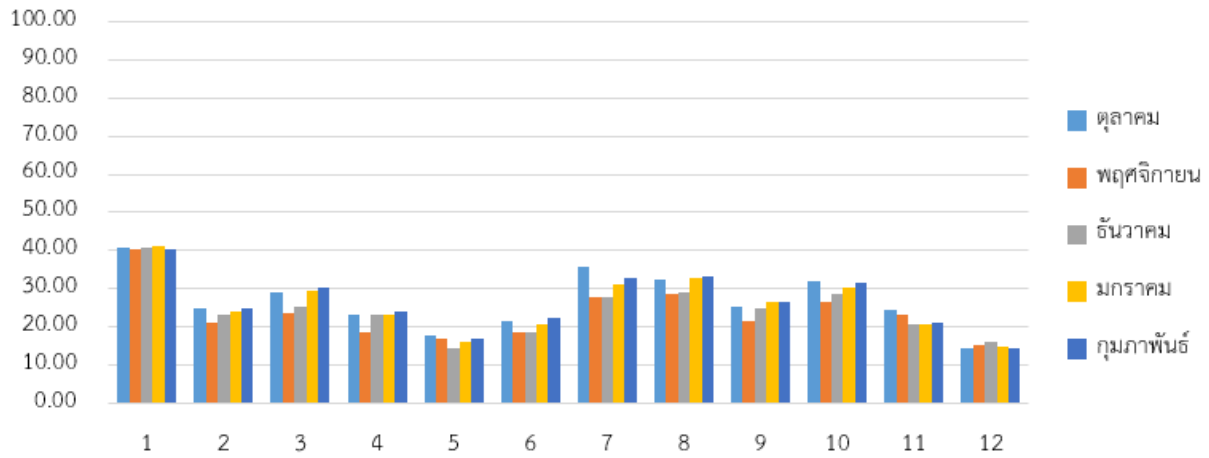
29. OHSP ร้อยละของผู้สูงอายุที่มีฟันหลัง (แท้ หรือเทียม) ใช้งานที่เหมาะสม (ไม่น้อยกว่า 4 คู่สบ)



ผู้สูงอายุ ที่มีฟันหลัง (แท้หรือเทียม) ใช้งานที่เหมาะสม ระดับประเทศในเดือนตุลาคม 2561 – กุมภาพันธ์ 2562 ร้อยละ 35.43 , 32.49, 33.22, 34.43 และ 35.23 ตามลำดับ

30. OHSP ร้อยละของผู้สูงอายุที่มีฟันแท้ใช้งานได้ไม่น้อยกว่า 20 ซี่และฟันหลัง(แท้) ใช้งานไม่น้อยกว่า 4 คู่สบ

45.OHSP ร้อยละของผู้สูงอายุ ที่มีฟันแท้ใช้งานได้ไม่น้อยกว่า 20 ซี่ และฟันหลัง(แท้) ใช้งานไม่น้อยกว่า 4 คู่สบ



ผู้สูงอายุที่มีฟันแท้ใช้งานได้ไม่น้อยกว่า 20 ซี่และฟันหลัง(แท้) ใช้งานไม่น้อยกว่า 4 คู่สบ ระดับประเทศในเดือนตุลาคม 2561 – กุมภาพันธ์ 2562 ร้อยละ 26.75, 23.50, 24.33, 27.09 และ 28.07 ตามลำดับ