



เสวนา ช่องปากประตูสู่สุขภาพ การศึกษาระยะยาวเรื่องโรคปริทันต์กับโรคทางระบบ
โดย ทีมวิทยากรจากภาควิชาปริทันตวิทยา คณะทันตแพทยศาสตร์ จุฬาลงกรณ์มหาวิทยาลัย

- รศ.ทพ.สุพจน์ ตามสายลม
- อ.ทพ.ดร.อรรถวุฒิ เลิศพิมลชัย
- อ.ทพญ. พิมพ์ชนก สุทธิบุญพันธ์

วันศุกร์ที่ 10 สิงหาคม 2561 เวลา 09.00 - 10.30 น.



ประวัติการศึกษาความสัมพันธ์ของโรคในช่องปากและสุขภาพร่างกาย

ตั้งแต่สมัยฮิปโปเครติสมีความเชื่อว่า การถอนฟันทำให้อาการโรคไขข้ออักเสบดีขึ้น ต่อมาเมื่อมีการค้นพบว่าในช่องปากมีเชื้อแบคทีเรียอยู่มากมาย มีทฤษฎีที่เชื่อว่า การมีฟันผุ ส่งผลให้เกิดการอักเสบเฉพาะที่ของอวัยวะส่วนอื่นๆได้ และมีการค้นพบความสัมพันธ์ของโรคปริทันต์อักเสบกับการเกิดกล้ามเนื้อหัวใจตายในปี 1989 หลังจากนั้นได้มีการศึกษาเกี่ยวกับเชื้อในช่องปากและการเกิดโรคต่างๆเป็นจำนวนมาก

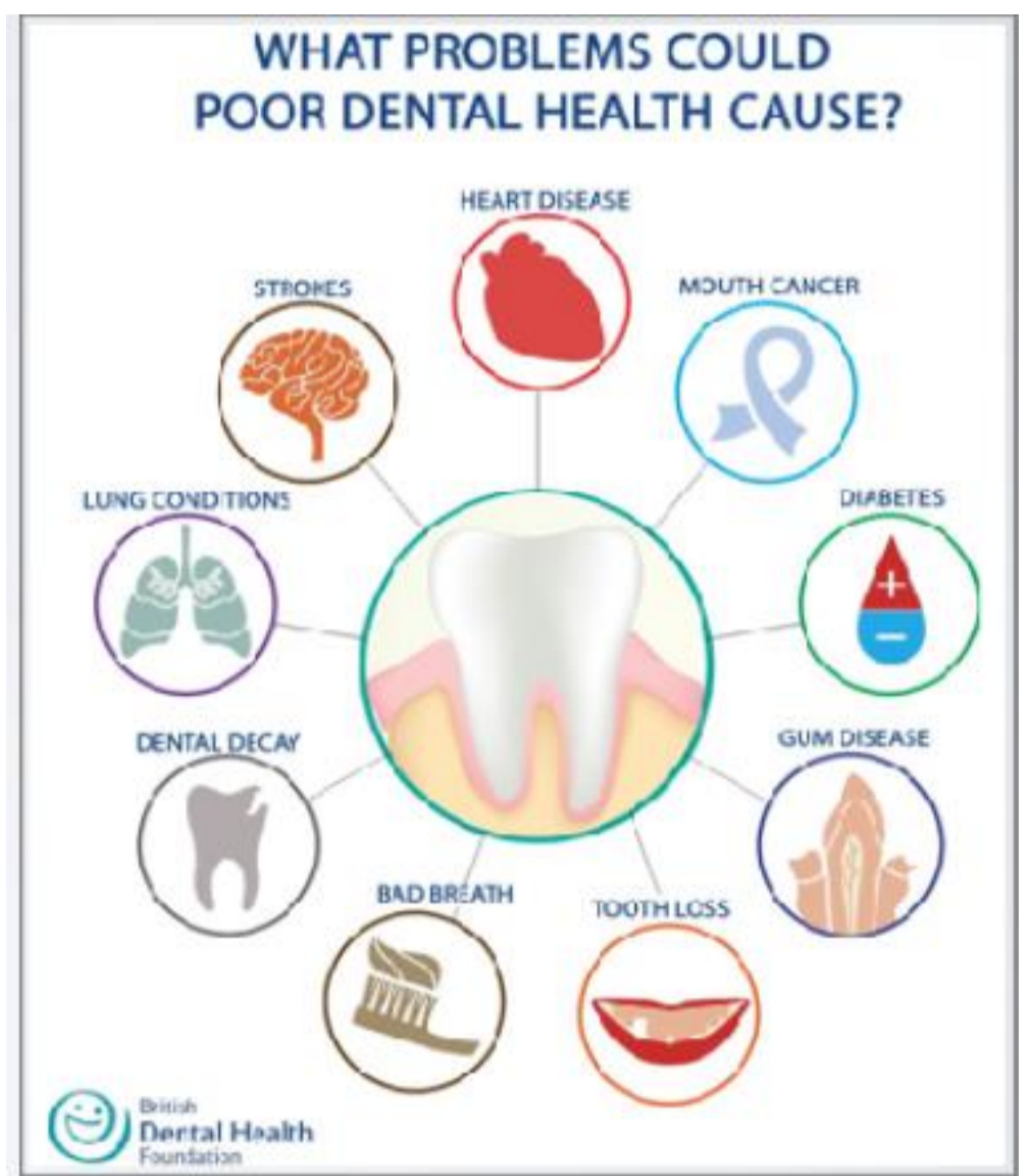
ชีวนิเวศน์จุลชีพ (microbiome) กับการเกิดโรค

ในร่างกายมนุษย์เรามีเชื้อโรคมกมายหลายชนิดและมีจำนวนมากกว่าเซลล์ร่างกายถึง 10 เท่า ซึ่งมนุษย์แต่ละคนจะมีลักษณะเชื้อที่แตกต่างกัน ส่งผลให้มีความเสี่ยงต่อโรคต่างๆแตกต่างกัน

ในช่องปากของเรามีเชื้อโรคมกกว่า 600 species จากการศึกษาพบว่าเชื้อโรคที่ก่อให้เกิดโรคปริทันต์อักเสบสามารถแพร่ผ่านไปยังอวัยวะอื่น ๆ ในร่างกายได้ และพบมีความสัมพันธ์ต่อความรุนแรงของโรคทางระบบ ยกตัวอย่างเช่น

โรคเบาหวาน

- ผู้ป่วยเบาหวานที่ควบคุมระดับน้ำตาลในเลือดได้ไม่ดีจะมีสถานะของโรคปริทันต์อักเสबरุนแรงกว่าผู้ป่วยเบาหวานที่ควบคุมระดับน้ำตาลในเลือดได้ดี อีกทั้งยังมีการตอบสนองต่อการรักษาที่แย่กว่าด้วย
- โรคปริทันต์อักเสบจะเพิ่มความเสี่ยงของอุบัติการณ์การเกิดโรคเบาหวานและเพิ่มความเสี่ยงของการเกิดภาวะแทรกซ้อนต่าง ๆ

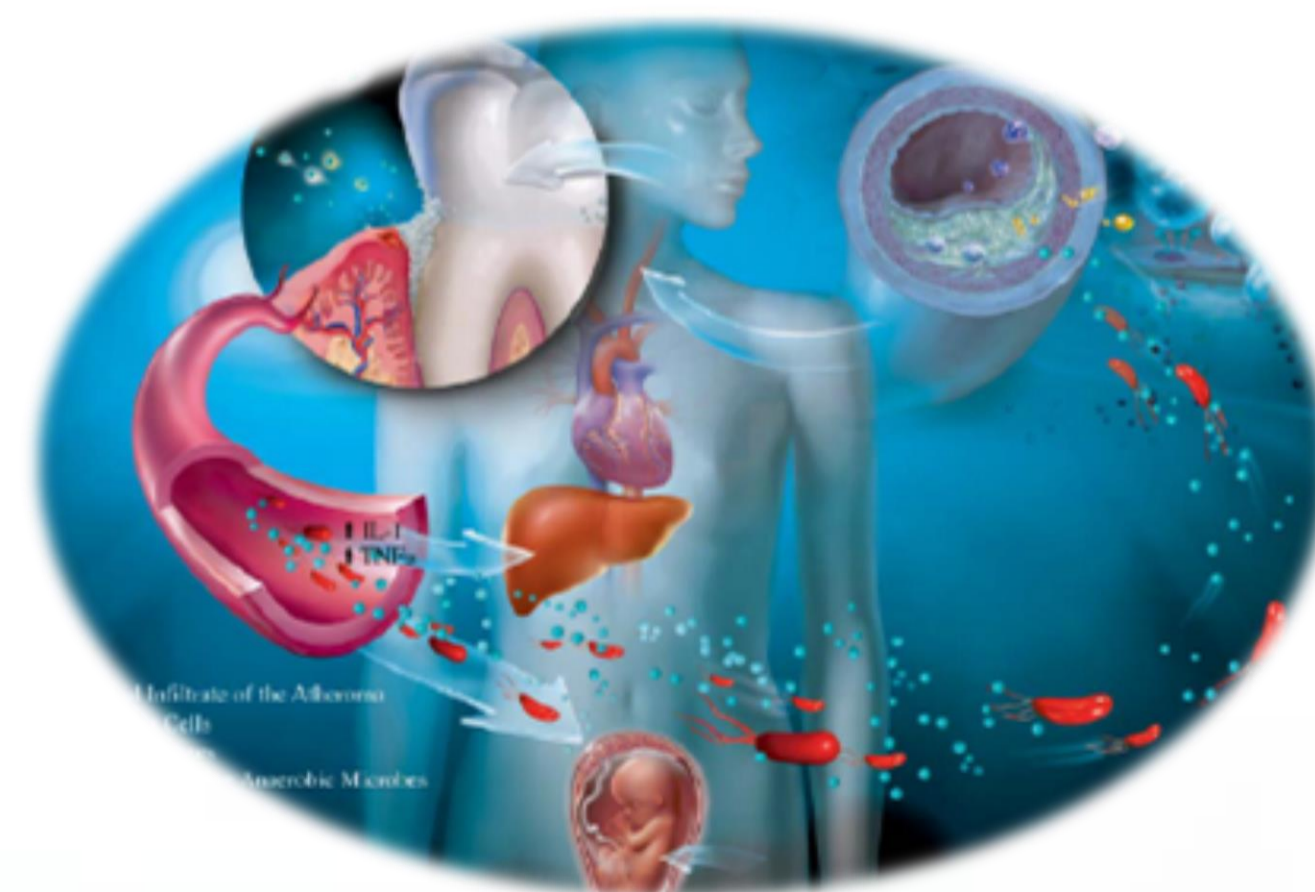


โรคหัวใจและหลอดเลือด

- โรคปริทันต์อักเสบจะเพิ่มความเสี่ยงต่อการเป็นโรคหัวใจและหลอดเลือดมากขึ้น แต่การรักษาโรคปริทันต์อักเสบยังไม่มีหลักฐานแน่ชัดว่าจะช่วยป้องกันการเกิดโรคหัวใจใหม่หรือเปลี่ยนแปลงผลของโรคหัวใจเดิมที่เป็นมาเล็กน้อยเพียงใด ซึ่งต้องรอผลการศึกษาวิจัยต่อไป

โรคไต

- โรคปริทันต์อักเสบเพิ่มความเสี่ยงต่อการเป็นโรคไตเรื้อรัง
- การได้รับยาที่ไม่ถูกต้องและเหมาะสมจากการซื้อยามารับประทานเองมีผลต่อการทำงานของไต ซึ่งหากเชื้อโรคในช่องปากหลุดเข้าไปในหน่วยไต ก็อาจทำให้เกิดไตเสื่อมและโรคไตที่รุนแรงขึ้นได้



นอกจากนี้โรคปริทันต์อักเสบยังเพิ่มความเสี่ยงต่อการเกิดโรคข้อเสื่อม โรคอัลไซเมอร์ ส่งผลต่อหญิงตั้งครรภ์ โดยเด็กที่คลอดมีน้ำหนักน้อยกว่าปกติ หรือแม้กระทั่งส่งผลให้เกิดการเสื่อมสมรรถภาพทางเพศของเพศชายได้ โดยสรุป การป้องกันหรือรักษาโรคปริทันต์อักเสบจึงเป็นทางหนึ่งที่จะนำไปสู่ประตูสู่สุขภาพที่ดีได้ต่อไป