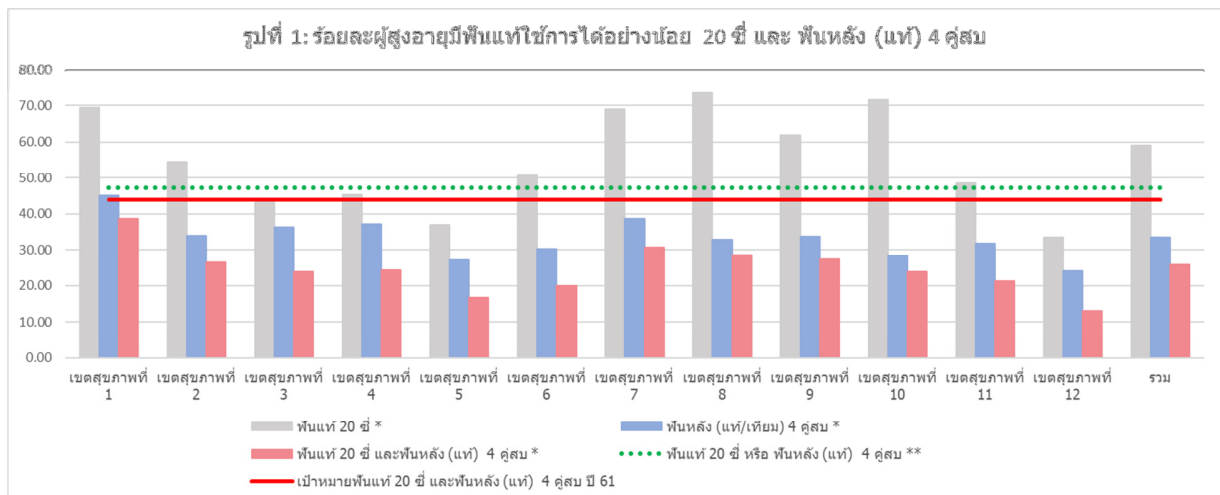


รายงานการวิเคราะห์ข้อมูลตัวชี้วัด “ร้อยละผู้สูงอายุที่มีฟันแท้ใช้งานได้อย่างน้อย 20 ซี่และ 4 คู่สบ”
รอบการประเมินผลงานที่ 1/2561

ตัวชี้วัด “ร้อยละผู้สูงอายุที่มีฟันแท้ใช้งานได้อย่างน้อย 20 ซี่และ 4 คู่สบ” เป็นตัวชี้วัดระดับสำนักทันตสาธารณสุข โดยมีเกณฑ์เป้าหมายประจำปีงบประมาณ พ.ศ. 2561 ที่ร้อยละ 44 ทั้งนี้นิยามตัวชี้วัด ประกอบด้วย ผู้สูงอายุ หมายถึง ผู้มีอายุ 60-74 ปี และ ฟันแท้ใช้งานได้ หมายถึง ฟันแท้ ที่สามารถใช้บดเคี้ยวอาหารได้ จะไม่นับรวมกรณี เหลือแต่รากฟันที่จำเป็นต้องถอน หรือ ฟันโยกตั้งแต่ 3degree ที่ต้องถอน - อย่างน้อย 20 ซี่ และ 4 คู่สบ หมายถึง ผู้สูงอายุที่มีฟันแท้ตั้งแต่ 20 ซี่ขึ้นไป และ มีการสบฟันหลัง ตั้งแต่ฟันกรามน้อยและ/หรือฟันกรามทั้งซ้าย-ขวารวมกันตั้งแต่ 4 คู่ขึ้นไป

ผลการติดตามข้อมูลรอบ 6 เดือนแรก จากรายงาน ท 02 ซึ่งเป็นการสำรวจระดับจังหวัด พบว่าร้อยละ 47.30 ของผู้สูงอายุที่สำรวจ มีฟันแท้ใช้งานได้อย่างน้อย 20 ซี่ หรือ มีฟันหลัง (แท้) 4 คู่สบ แต่จากฐานข้อมูล HDC ของกระทรวงสาธารณสุขพบว่า ผู้สูงอายุที่มีฟันแท้ใช้งานได้อย่างน้อย 20 ซี่ และ มีฟันหลัง (แท้) 4 คู่สบ มีเพียงร้อยละ 25.75 ซึ่งเมื่อพิจารณาข้อมูลแยกรายประเด็น พบว่าผู้สูงอายุยังมีปัญหาการมีคู่สบฟันหลังอยู่มาก ดังข้อมูลร้อยละผู้สูงอายุที่มีฟันแท้หรือเทียม 4 คู่สบที่ร้อยละ 33.60 ซึ่งยังต่ำกว่าเกณฑ์เป้าหมายอยู่มาก เมื่อพิจารณารายเขตสุขภาพ พบว่ามีเพียงเขตสุขภาพที่ 1 เท่านั้นที่สามารถดำเนินการให้ผู้สูงอายุมีคู่สบฟันหลังอย่างน้อย 4 คู่สบได้ตามเกณฑ์เป้าหมาย แต่อย่างไรก็ตามเมื่อประมวลข้อมูลประกอบกันกับการมีฟันแท้ 20 ซี่ พบว่าไม่มีเขตสุขภาพใดสามารถดำเนินการได้ตามเกณฑ์เป้าหมาย (รูปที่ 1 และ ตารางที่ 1)



ที่มา: * ระบบข้อมูล HDC ณ วันที่ 14 ก.พ. 2561

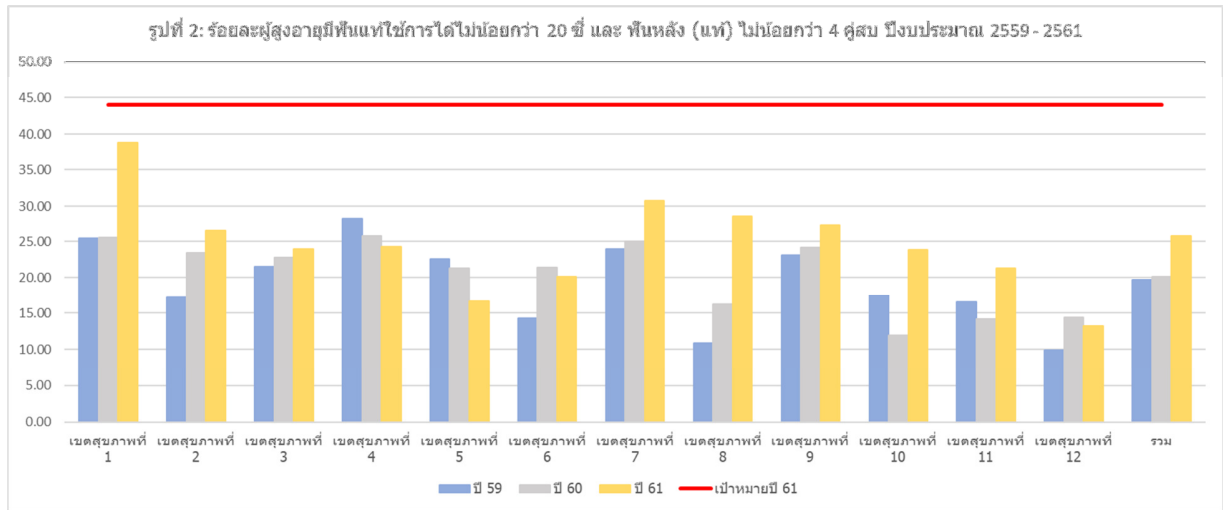
** รายงาน ท 02 ปี 2560: จำนวนผู้ส่งข้อมูล 26 จังหวัด

ตารางที่ 1: ร้อยละผู้สูงอายุที่มีฟันแท้ใช้งานไม่น้อยกว่า 20 ซี่ และฟันหลัง (แท้) ใช้งานไม่น้อยกว่า 4 คู่สบ ปีงบประมาณ 2561

เขตสุขภาพ	พื้นที่ 20 ชี	พื้นที่หลัง (แท้/เทียม) 4 คู่สบ	พื้นที่ 20 ชี และ พื้นที่หลัง (แท้) 4 คู่สบ
เขตสุขภาพที่ 1	69.38	45.09	38.79
เขตสุขภาพที่ 2	54.59	33.97	26.51
เขตสุขภาพที่ 3	43.17	36.28	23.93
เขตสุขภาพที่ 4	45.32	37.25	24.33
เขตสุขภาพที่ 5	37.01	26.98	16.66
เขตสุขภาพที่ 6	50.82	30.29	20.09
เขตสุขภาพที่ 7	69.07	38.77	30.75
เขตสุขภาพที่ 8	73.63	32.83	28.63
เขตสุขภาพที่ 9	61.90	33.67	27.26
เขตสุขภาพที่ 10	71.57	28.48	23.82
เขตสุขภาพที่ 11	48.66	31.88	21.34
เขตสุขภาพที่ 12	33.64	24.07	13.20
รวม	59.03	33.60	25.75

ที่มา: * ระบบข้อมูล HDC ณ วันที่ 14 ก.พ. 2561

เมื่อพิจารณาข้อมูลย้อนหลังระหว่างปีงบประมาณ 2559 - 2561 รายเขตสุขภาพ (รูปที่ 2) พบว่า แนวโน้มผลงานการดำเนินงานให้ผู้สูงอายุมีพื้นที่ใช้งานได้ไม่น้อยกว่า 20 ชี และพื้นที่หลัง (แท้) ใช้งานไม่น้อยกว่า 4 คู่สบ ส่วนใหญ่มีพัฒนาการที่ดีขึ้น ยกเว้นเขตสุขภาพที่ 4 และ 5 ที่มีผลงานต่ำลงในระหว่างปีงบประมาณดังกล่าว ส่วนเขตสุขภาพที่ 6 และ 12 แม้ว่าผลงานปี 2561 ยังต่ำกว่าปีที่ผ่านมา แต่มีแนวโน้มที่ดีขึ้นในช่วงปีก่อนหน้า ทั้งนี้ ผู้รับผิดชอบในเขตสุขภาพดังกล่าวควรสอบถามปัญหาและอุปสรรคในการดำเนินงาน และติดตามกำกับ เพื่อให้มีผลงานที่ดีขึ้นต่อไป



ที่มา: * ระบบข้อมูล HDC ณ วันที่ 14 ก.พ. 2561