

ตัวชี้วัดที่ 2.2 ระดับความสำเร็จของการดำเนินงาน
พัฒนาสถานที่ทำงานหน้าอยู่หน้าทำงาน เสริมสร้าง
คุณภาพชีวิตและความสุขของคนทำงาน

**Healthy Workplace
Happy for Life**

แผนการขับเคลื่อนสถานที่ทำงานน่าอยู่ นำทำงาน Healthy Workplace

มาตรการ	กิจกรรม	เป้าหมาย	ระยะเวลา
มาตรการสร้างความร่วมมือในการส่งเสริมสุขภาพและอนามัยสิ่งแวดล้อม	1. แต่งตั้งคทง. และประชุมเพื่อจัดทำแผนและติดตามผล	2 ครั้ง	1 ธ.ค. 64 - 31 ส.ค. 65
	2. ประชุมสำนักทันตสาธารณสุขเพื่อสร้างการมีส่วนร่วมในการจัดทำแผนขับเคลื่อนสถานที่ทำงานน่าอยู่ นำทำงาน	1 ครั้ง	1-15 ธ.ค. 64
	3. กิจกรรมชมรมส่งเสริมสุขภาพและคุณภาพชีวิต	4 ชมรม	1 ธ.ค. 64 - 31 ส.ค. 65
มาตรการจัดโครงสร้างพื้นฐานเพื่อพัฒนาสถานที่ทำงานน่าอยู่ นำทำงานส่งเสริมคุณภาพชีวิต	4. ปรับปรุง/พัฒนาโครงสร้างพื้นฐานเพื่อตอบสนองเกณฑ์ 5 ส และ Healthy Workplace	เตรียมความพร้อมในการตรวจประเมิน 3 ครั้ง	4 ม.ค. - 31 ส.ค. 65
มาตรการติดตาม ประเมินผลภาวะสุขภาพ	5. ตรวจสอบภาวะสุขภาพของบุคลากร 5.1 ตรวจสอบสุขภาพประจำปี 5.2 ตรวจสอบสุขภาพช่องปาก 5.3 ทดสอบสมรรถภาพทางกาย 5.4 วัดดัชนีมวลกาย (BMI) หรือ วัด Inbody	ครอบคลุมร้อยละ 70 ของบุคลากรสำนักทันตสาธารณสุข	1 ธ.ค. 64 - 31 ส.ค. 65
	6. ประเมินภาวะสุขภาพและคุณภาพชีวิต 6.1 ประเมินภาวะสุขภาพ 6.2 ประเมินคุณภาพชีวิต 6.3 ประเมิน CV Risk Score (เฉพาะอายุ 35 ปีขึ้นไป)	ครอบคลุมร้อยละ 80 ของบุคลากรสำนักทันตสาธารณสุข	1 ธ.ค. 64 - 31 ส.ค. 65

แผนการขับเคลื่อนสถานที่ทำงานนำอยู่นำทำงาน Healthy Workplace

มาตรการ	กิจกรรม	เป้าหมาย	ระยะเวลา
มาตรการขับเคลื่อน สถานที่ทำงานนำอยู่นำ ทำงาน ส่งเสริมคุณภาพ ชีวิต	7. กิจกรรมขับเคลื่อนด้านอาหารเพื่อสุขภาพ 7.1โครงการ Healthy Lunch Healthy Activity for meeting (การจัด อาหารว่างและเครื่องดื่ม อาหารกลางวันเพื่อสุขภาพ และการมีกิจกรรมทาง กายระหว่างประชุม)	กลุ่มงานละอย่างน้อย 1 ครั้ง	4 ม.ค. - 31 ส.ค. 65
	8. กิจกรรมขับเคลื่อนออกกำลังกายสร้างสุข 8.1 โครงการออกกำลังกายวันละ 30นาที 8.2 โครงการยืดเหยียดวันละนิด พิชิตออฟฟิศซินโดรม	7 สัปดาห์	4 ม.ค. - 31 ส.ค. 65
	9. กิจกรรม Buddy BMI	1 ครั้ง	4 ม.ค. - 31 ส.ค. 65
	10. พัฒนาความรู้ด้านสุขภาพเป็นองค์กรรวมแก่บุคลากรสำนักทันต สาธารณสุข	อย่างน้อย 3 ประเด็น	4 ม.ค. - 31 ส.ค. 65

ผลการดำเนินงาน
เดือนกรกฎาคม 2565

บุคลากรสำนักทันตฯเข้ารับการตรวจสอบสภาพประจำปีเพิ่มเติม ข้อมูล ณ วันที่ 2 ส.ค.65 รวมเป็นจำนวน 74 คน จากบุคลากรทั้งหมด 76 คน คิดเป็นร้อยละ 97.37 (จากเป้าหมายร้อยละ 96)

ประเภทการจ้าง	จำนวนทั้งหมด (คน)	ตรวจแล้ว (คน)	ยังไม่ตรวจ (คน)
ข้าราชการ	57	57	0
พนักงานราชการ	9	8	1
ลูกจ้างประจำ	10	9	1
รวม	76	74	2
	คิดเป็นร้อยละ	97.37	เป้าหมาย ร้อยละ 96

การตรวจประเมิน HWP และ 5ส

หน่วยงาน	เกณฑ์ 5ส. (42)	เกณฑ์ประเมินสถานที่ทำงานนำอยู่นำทำงานฯ								รวม HWP (54)
		สนับสนุน ขององค์กร (5)	สะอาด (11)	ปลอดภัย (12)	สิ่งแวดล้อมดี (9)	มีชีวิตชีวาและสมดุลชีวิต				
						ระดับพื้นฐาน (5)	ระดับดี (2)	ระดับดีมาก (9)	ระดับ ดีเยี่ยม (1)	
สำนักทันตสาธารณสุข	40.75	5.00	10.90	12.00	8.30	5.00	2.00	9.00	1.00	53.20

5ส

HWP

- ตั้งอุณหภูมิเครื่องปรับอากาศ ต่ำกว่า 25 องศา
- ทิ้งขยะไม่ถูกประเภทของถัง
- ไม่ระบุป้าย Label หรือชื่อผู้รับผิดชอบ

1

หน่วยงานผ่านเกณฑ์การประเมินตามนโยบาย Healthy Workplace Happy for Life ระดับดีมาก ค่าคะแนนวัดผลผลิต การพัฒนาสถานที่ทำงานน่าอยู่น่าทำงานฯ พิจารณาตามจำนวนข้อที่สามารถดำเนินการได้ (0.5 คะแนน)

หมายเหตุ : การดำเนินงานตามเกณฑ์ HWP ระดับดีมาก จำนวน 9 ข้อ

เกณฑ์การให้คะแนน

คะแนน	0.1	0.2	0.3	0.4	0.5
จำนวน (ข้อ)	5 ข้อ	6 ข้อ	7 ข้อ	8 ข้อ	9 ข้อ

9 ข้อ = 0.5 คะแนน

ผลการดำเนินงาน

หน่วยงาน	เกณฑ์ 5ส. (42)	เกณฑ์ประเมินสถานที่ทำงานน่าอยู่น่าทำงานฯ								
		สนับสนุนขององค์กร (5)	สะอาด (11)	ปลอดภัย (12)	สิ่งแวดล้อมดี (9)	มีชีวิตชีวาและสมดุลชีวิต				รวม HWP (54)
						ระดับพื้นฐาน (5)	ระดับดี (2)	ระดับดีมาก (9)	ระดับดีเยี่ยม (1)	
สำนักทันตสาธารณสุข	40.75	5.00	10.90	12.00	8.30	5.00	2.00	9.00	1.00	53.20

2 ร้อยละของบุคลากรในหน่วยงานได้รับการตรวจสอบสุภาพประจำปี (0.5 คะแนน)

เกณฑ์การให้คะแนน

คะแนน	0.1	0.2	0.3	0.4	0.5
ร้อยละ	76-80.99	81-85.99	86-90.99	91-95.99	96-100

ผลการดำเนินงาน

ประเภทการจ้าง	จำนวนทั้งหมด (คน)	ตรวจแล้ว (คน)
ข้าราชการ	56	56
พนักงานราชการ	9	8
ลูกจ้างประจำ	10	9
รวม	75	73
	คิดเป็นร้อยละ	97.33

ร้อยละ 97.33 = 0.5 คะแนน

1 หน่วยงานผ่านเกณฑ์การประเมินตามนโยบาย Healthy Workplace Happy for life ระดับดีเยี่ยม โดยมีการวัดและวิเคราะห์ผลกิจกรรมที่ได้ดำเนินการ (0.5 คะแนน)

>>> กิจกรรมในระดับดีมาก อย่างน้อย 2 กิจกรรม

ระดับดีเยี่ยม 2 กิจกรรม = 0.5 คะแนน

ผลการดำเนินงาน

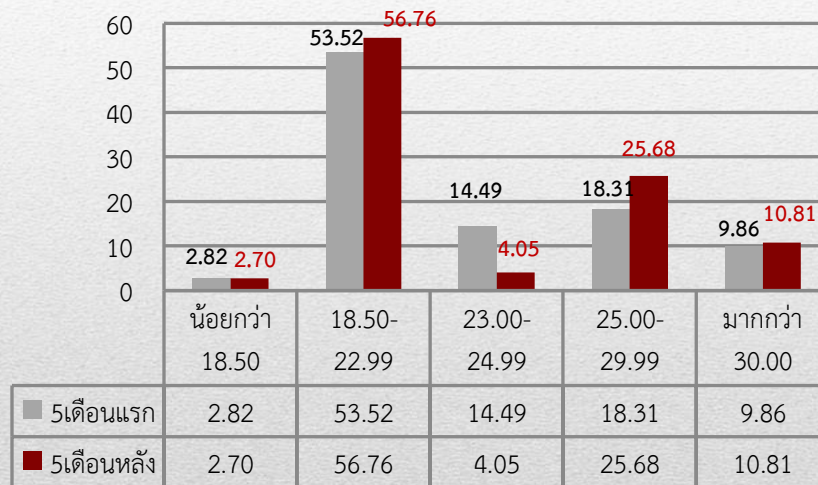
หน่วยงาน	เกณฑ์ 5ส. (42)	เกณฑ์ประเมินสถานที่ทำงานนำหน่วยงาน								
		สนับสนุน ขององค์กร (5)	สะอาด (11)	ปลอดภัย (12)	สิ่งแวดล้อมดี (9)	มีชีวิตชีวาและสมดุลชีวิต				รวม HWP (54)
						ระดับพื้นฐาน (5)	ระดับดี (2)	ระดับดีมาก (9)	ระดับ ดีเยี่ยม (1)	
สำนักทันตสาธารณสุข	40.75	5.00	10.90	12.00	8.30	5.00	2.00	9.00	1.00	53.20

2 ร้อยละที่เพิ่มขึ้นของบุคลากรที่มี BMI ปกติ (0.5 คะแนน)

เกณฑ์การให้คะแนน

คะแนน	0.1	0.2	0.3	0.4	0.5
ร้อยละ	0.5-0.59	0.6-0.79	0.8-0.99	1-1.99	2 ขึ้นไป

ผลการดำเนินงาน



ร้อยละที่เพิ่มขึ้นของบุคลากรที่มี BMI ปกติ รอบ5เดือนหลัง = $3.24 = 0.5$ คะแนน