

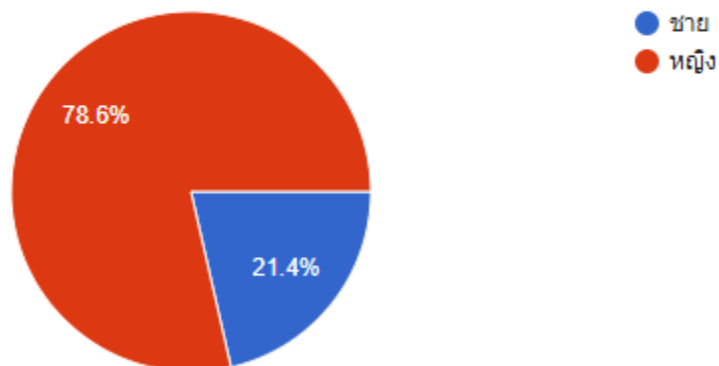
รายงานคะแนนแบบประเมินผลการดำเนินงานกิจกรรมตามแผนปฏิบัติการส่งเสริมคุณธรรม  
สำนักทันตสาธารณสุข กรมอนามัย ประจำปีงบประมาณ พ.ศ. ๒๕๖๙

ด้วยสำนักทันตสาธารณสุข ได้จัดทำแผนปฏิบัติการส่งเสริมคุณธรรม สำนักทันตสาธารณสุข กรมอนามัย ประจำปีงบประมาณ พ.ศ. ๒๕๖๙ เพื่อเป็นกรอบแนวทางในการปฏิบัติงานด้านการส่งเสริมคุณธรรมจริยธรรมของหน่วยงาน โดยมีการกำหนดเป้าหมายคุณธรรมจากคุณธรรม ๕ ประการ ได้แก่ พอเพียง วินัย สุจริต จิตอาสา และกตัญญู ผ่านการตั้งเป้าหมายในรูปแบบ “ความดีที่อยากทำ” และ “ปัญหาที่อยากแก้” ปฏิญญาคุณธรรม (Do & Don't) ขั้นต้น เพื่อให้ตรงกับสภาพแวดล้อมและสถานการณ์ในการดำเนินงานขององค์กรในปัจจุบัน โดยสำนักทันตสาธารณสุขได้มีการจัดทำแบบประเมินกิจกรรมภายในแผนเพื่อนำผลคะแนนที่ได้ไปใช้เป็นข้อมูลในการวิเคราะห์ผลการดำเนินงานและประเมินการตอบรับของบุคลากรที่มีต่อกิจกรรมภายในแผนส่งเสริมคุณธรรม โดยคะแนนความพึงพอใจในแผนปฏิบัติการส่งเสริมคุณธรรม ผลปรากฏ ดังต่อไปนี้

๑. ข้อมูลเพศผู้ตอบแบบประเมิน

เพศ

คำตอบ 56 ข้อ



จำนวนผู้ตอบแบบประเมินความพึงพอใจ ๕๖ คน

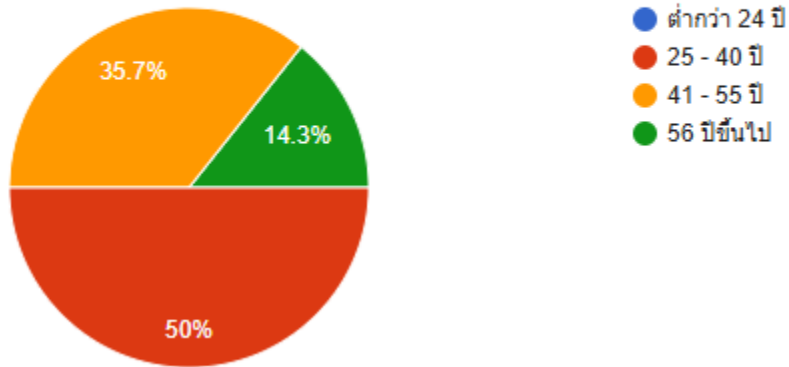
เพศชาย ๑๒ คน คิดเป็นร้อยละ ๒๑.๔ ของจำนวนผู้ตอบแบบประเมิน

เพศหญิง ๔๔ คน คิดเป็นร้อยละ ๗๘.๖ ของจำนวนผู้ตอบแบบประเมิน

## ๒. ข้อมูลช่วงอายุของผู้ตอบแบบประเมิน

### อายุ

คำตอบ 56 ข้อ

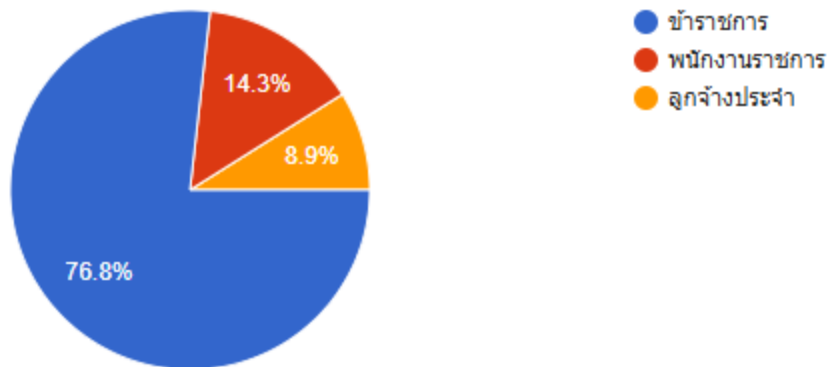


ผู้ตอบแบบประเมินที่อายุต่ำกว่า ๒๔ ปี จำนวน ๐ คน คิดเป็นร้อยละ ๐ ของจำนวนผู้ตอบแบบประเมิน  
ผู้ตอบแบบประเมินที่อายุ ๒๕ - ๔๐ ปี จำนวน ๒๘ คน คิดเป็นร้อยละ ๕๐ ของจำนวนผู้ตอบแบบประเมิน  
ผู้ตอบแบบประเมินที่อายุ ๔๑ - ๕๕ ปี จำนวน ๒๐ คน คิดเป็นร้อยละ ๓๕.๗ ของจำนวนผู้ตอบแบบประเมิน  
ผู้ตอบแบบประเมินที่อายุ ๕๖ ปีขึ้นไป จำนวน ๘ คน คิดเป็นร้อยละ ๑๔.๓ ของจำนวนผู้ตอบแบบประเมิน

## ๓. ข้อมูลประเภทของบุคลากรผู้ตอบแบบประเมิน

### บุคลากรประเภท

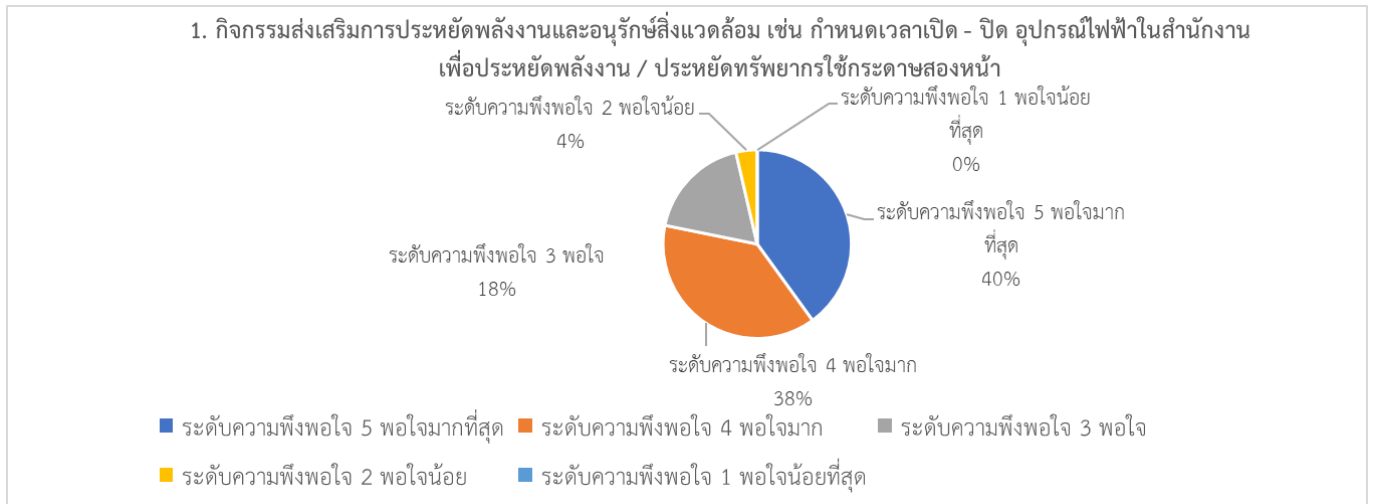
คำตอบ 56 ข้อ



ข้าราชการที่ตอบแบบประเมิน จำนวน ๔๓ คน คิดร้อยละเป็น ๗๖.๘ ของจำนวนผู้ตอบแบบประเมิน  
พนักงานราชการที่ตอบแบบประเมิน จำนวน ๘ คน คิดร้อยละเป็น ๑๔.๓ ของจำนวนผู้ตอบแบบประเมิน  
ลูกจ้างประจำที่ตอบแบบประเมิน จำนวน ๕ คน คิดร้อยละเป็น ๘.๙ ของจำนวนผู้ตอบแบบประเมิน

#### ๔. ผลการประเมินคะแนนกิจกรรมตามแผนปฏิบัติการส่งเสริมคุณธรรม

##### ๑. กิจกรรมส่งเสริมการประหยัดพลังงานและอนุรักษ์สิ่งแวดล้อม เช่น กำหนดเวลาเปิด - ปิด อุปกรณ์ไฟฟ้าในสำนักงาน เพื่อประหยัดพลังงาน / ประหยัดทรัพยากรใช้กระดาษสองหน้า



#### ระดับความพึงพอใจในกิจกรรม

พอใจมากที่สุดร้อยละ ๔๐ ของผู้ตอบแบบประเมิน

พอใจมากร้อยละ ๓๘ ของผู้ตอบแบบประเมิน

พอใจร้อยละ ๑๘ ของผู้ตอบแบบประเมิน

พอใจน้อยร้อยละ ๔ ของผู้ตอบแบบประเมิน

พอใจน้อยที่สุดร้อยละ ๐ ของผู้ตอบแบบประเมิน

##### ๒. กิจกรรมคัดแยกขยะ “ขยะทองคำ season ๔”



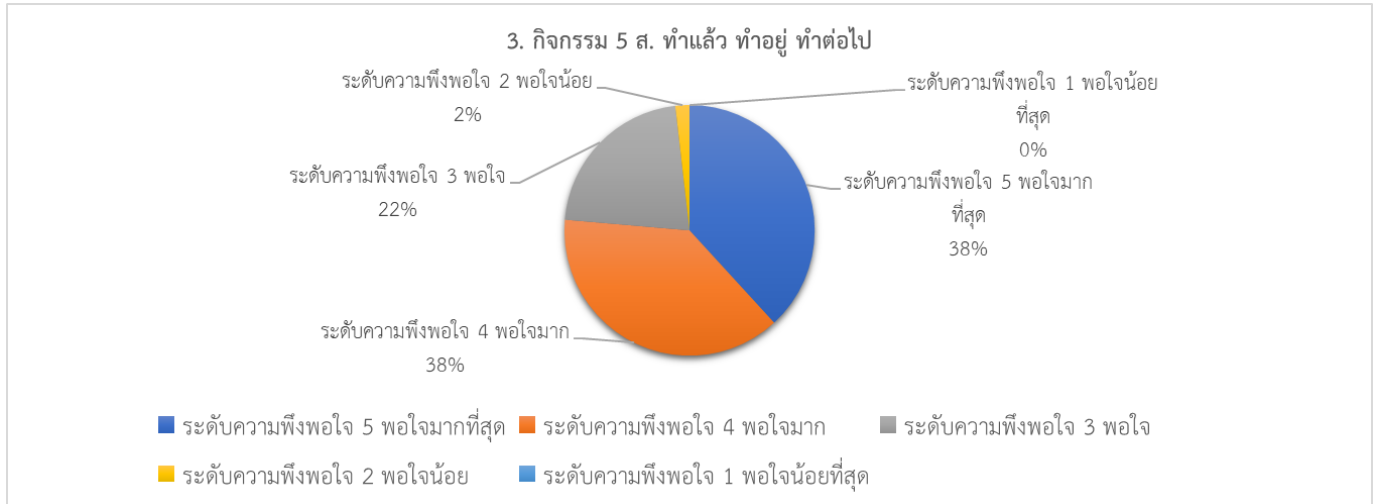
#### ระดับความพึงพอใจในกิจกรรม

พอใจมากที่สุดร้อยละ ๔๐ ของผู้ตอบแบบประเมิน

พอใจมากร้อยละ ๔๒ ของผู้ตอบแบบประเมิน

พอใจร้อยละ ๑๔ ของผู้ตอบแบบประเมิน  
 พอใจน้อยร้อยละ ๔ ของผู้ตอบแบบประเมิน  
 พอใจน้อยที่สุดร้อยละ ๐ ของผู้ตอบแบบประเมิน

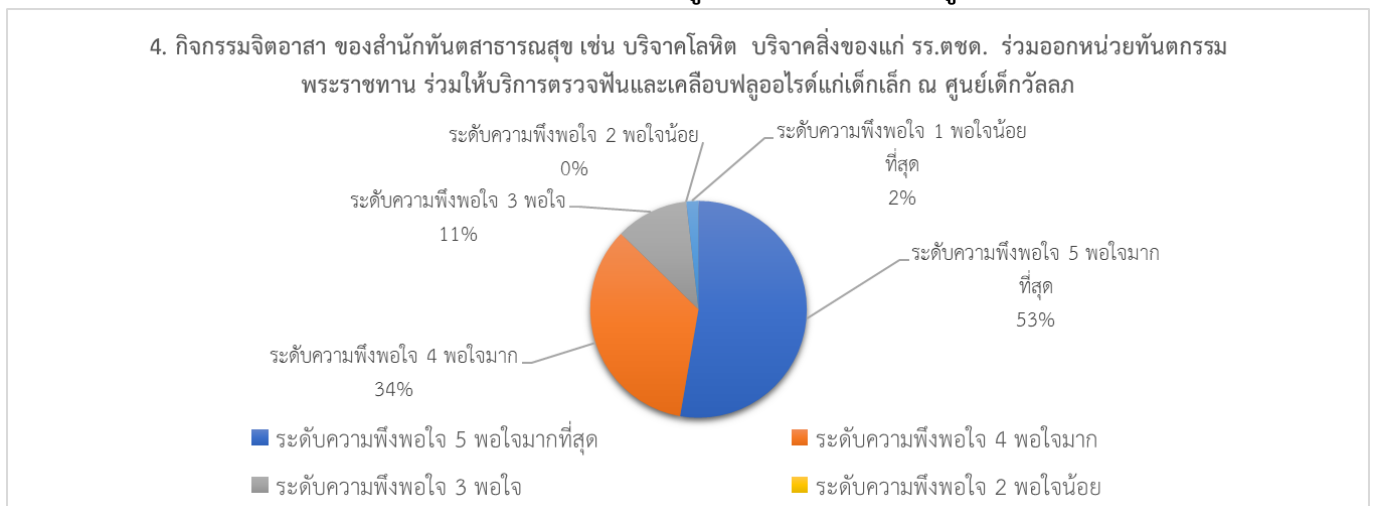
**๓. กิจกรรม ๕ ส. ทำแล้ว ทำอยู่ ทำต่อไป**



**ระดับความพึงพอใจในกิจกรรม**

พอใจมากที่สุดร้อยละ ๓๘ ของผู้ตอบแบบประเมิน  
 พอใจมากร้อยละ ๓๘ ของผู้ตอบแบบประเมิน  
 พอใจร้อยละ ๒๒ ของผู้ตอบแบบประเมิน  
 พอใจน้อยร้อยละ ๒ ของผู้ตอบแบบประเมิน  
 พอใจน้อยที่สุดร้อยละ ๐ ของผู้ตอบแบบประเมิน

**๔. กิจกรรมจิตอาสา ของสำนักทันตสาธารณสุข เช่น บริจาคโลหิต บริจาคสิ่งของแก่ รร.ตชด. ร่วมออกหน่วยทันตกรรมพระราชทาน ร่วมให้บริการตรวจฟันและเคลือบฟลูออไรด์แก่เด็กเล็ก ณ ศูนย์เด็กวัลลภ**



**ระดับความพึงพอใจในกิจกรรม**

พอใจมากที่สุดร้อยละ ๕๓ ของผู้ตอบแบบประเมิน

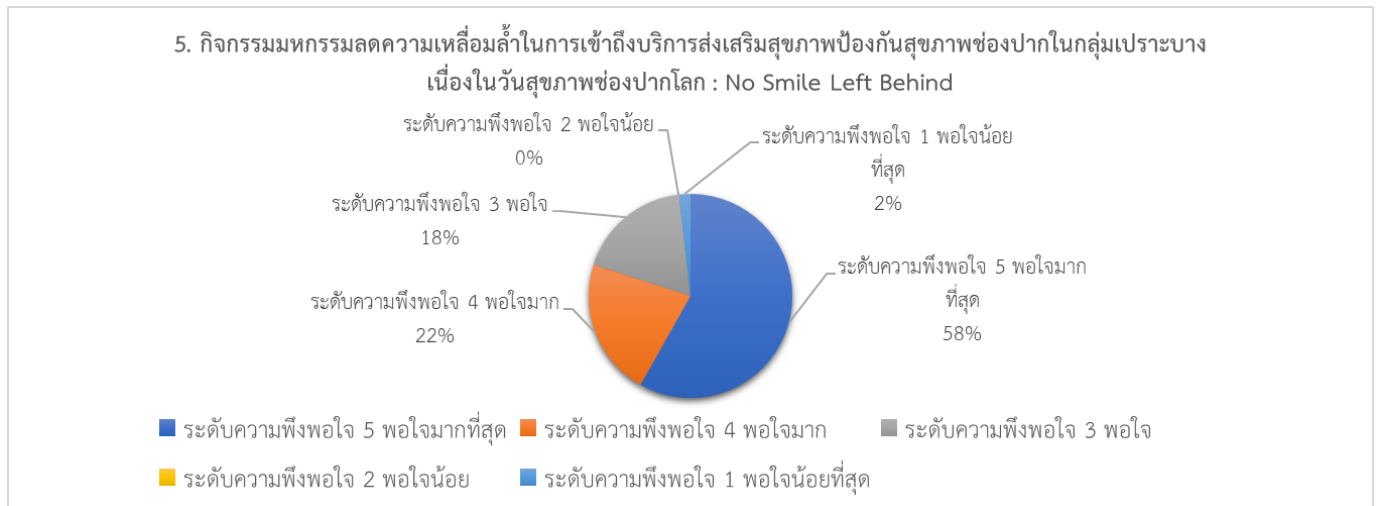
พอใจมากที่สุดร้อยละ ๓๔ ของผู้ตอบแบบประเมิน

พอใจร้อยละ ๑๑ ของผู้ตอบแบบประเมิน

พอใจน้อยร้อยละ ๐ ของผู้ตอบแบบประเมิน

พอใจน้อยที่สุดร้อยละ ๒ ของผู้ตอบแบบประเมิน

### ๕. กิจกรรมทรมลลดความเหลื่อมล้ำในการเข้าถึงบริการส่งเสริมสุขภาพป้องกันสุขภาพช่องปากในกลุ่มเปราะบาง เนื่องในวันสุขภาพช่องปากโลก: No Smile Left Behind



### ระดับความพึงพอใจในกิจกรรม

พอใจมากที่สุดร้อยละ ๕๘ ของผู้ตอบแบบประเมิน

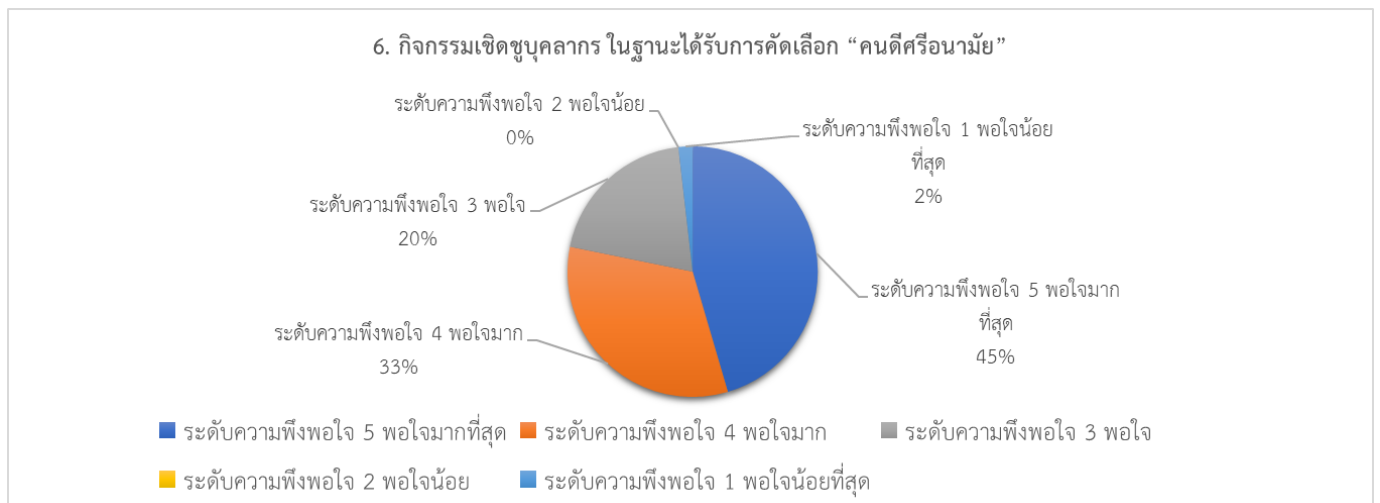
พอใจมากที่สุดร้อยละ ๒๒ ของผู้ตอบแบบประเมิน

พอใจร้อยละ ๑๘ ของผู้ตอบแบบประเมิน

พอใจน้อยร้อยละ ๐ ของผู้ตอบแบบประเมิน

พอใจน้อยที่สุดร้อยละ ๒ ของผู้ตอบแบบประเมิน

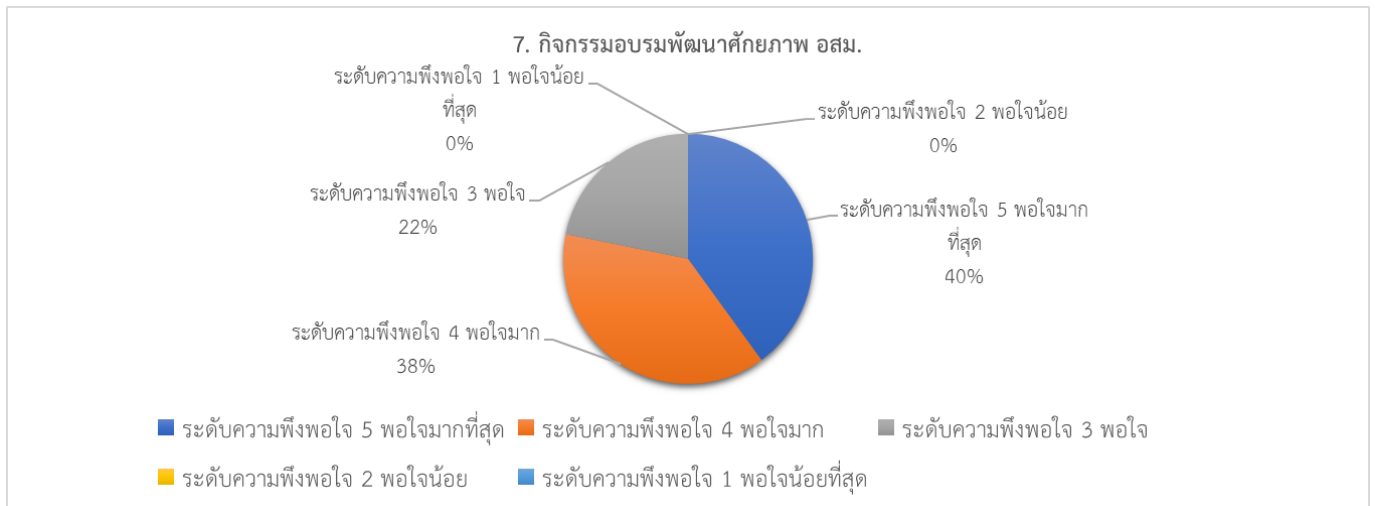
### ๖. กิจกรรมเชิดชูบุคลากร ในฐานะได้รับการคัดเลือก “คนดีศรีอนามัย”



### ระดับความพึงพอใจในกิจกรรม

พอใจมากที่สุดร้อยละ ๔๕ ของผู้ตอบแบบประเมิน  
 พอใจมากร้อยละ ๓๓ ของผู้ตอบแบบประเมิน  
 พอใจร้อยละ ๒๐ ของผู้ตอบแบบประเมิน  
 พอใจน้อยร้อยละ ๐ ของผู้ตอบแบบประเมิน  
 พอใจน้อยที่สุดร้อยละ ๒ ของผู้ตอบแบบประเมิน

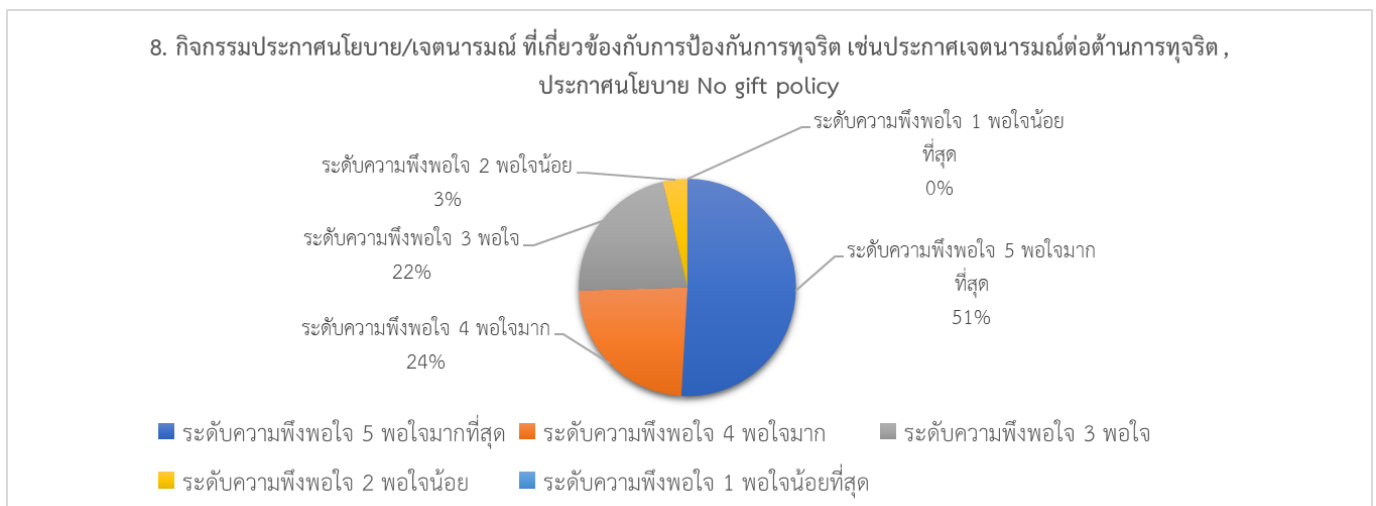
**๗. กิจกรรมอบรมพัฒนาศักยภาพ อสม.**



**ระดับความพึงพอใจในกิจกรรม**

พอใจมากที่สุดร้อยละ ๔๐ ของผู้ตอบแบบประเมิน  
 พอใจมากร้อยละ ๓๘ ของผู้ตอบแบบประเมิน  
 พอใจร้อยละ ๒๒ ของผู้ตอบแบบประเมิน  
 พอใจน้อยร้อยละ ๐ ของผู้ตอบแบบประเมิน  
 พอใจน้อยที่สุดร้อยละ ๐ ของผู้ตอบแบบประเมิน

**๘. กิจกรรมประกาศนโยบาย/เจตนารมณ์ ที่เกี่ยวข้องกับการป้องกันการทุจริต เช่น ประกาศเจตนารมณ์ต่อต้านการทุจริต, ประกาศนโยบาย No gift policy**



### ระดับความพึงพอใจในกิจกรรม

พอใจมากที่สุดร้อยละ ๕๑ ของผู้ตอบแบบประเมิน

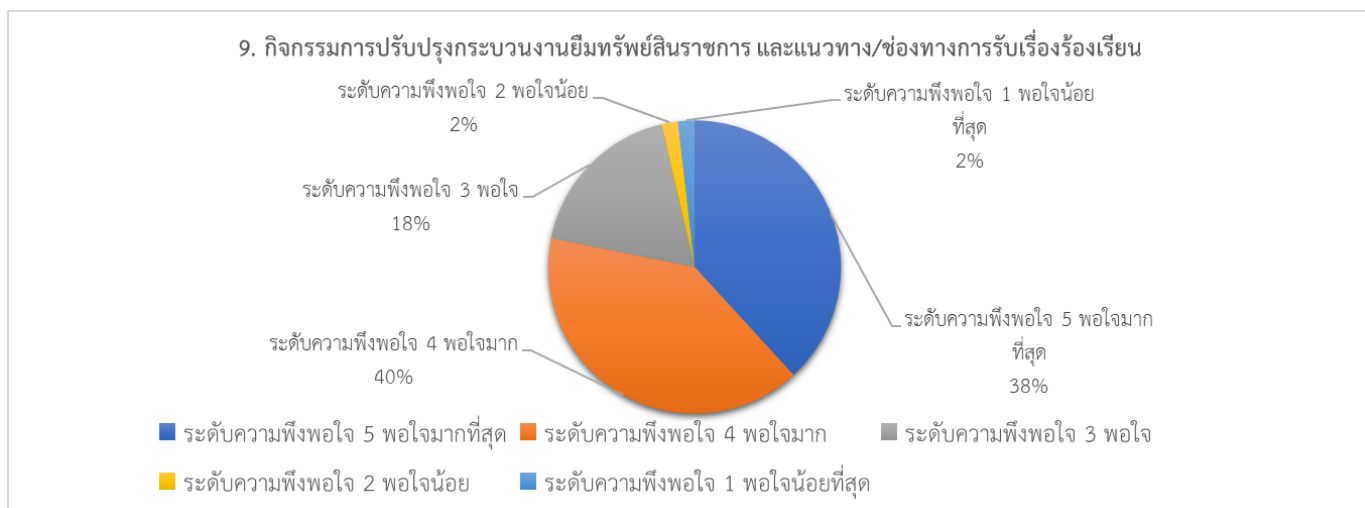
พอใจมากร้อยละ ๒๔ ของผู้ตอบแบบประเมิน

พอใจร้อยละ ๒๒ ของผู้ตอบแบบประเมิน

พอใจน้อยร้อยละ ๓ ของผู้ตอบแบบประเมิน

พอใจน้อยที่สุดร้อยละ ๐ ของผู้ตอบแบบประเมิน

### ๙. กิจกรรมการปรับปรุงกระบวนการงานยืมทรัพย์สินราชการ และแนวทาง/ช่องทางการรับเรื่องร้องเรียน



### ระดับความพึงพอใจในกิจกรรม

พอใจมากที่สุดร้อยละ ๓๘ ของผู้ตอบแบบประเมิน

พอใจมากร้อยละ ๔๐ ของผู้ตอบแบบประเมิน

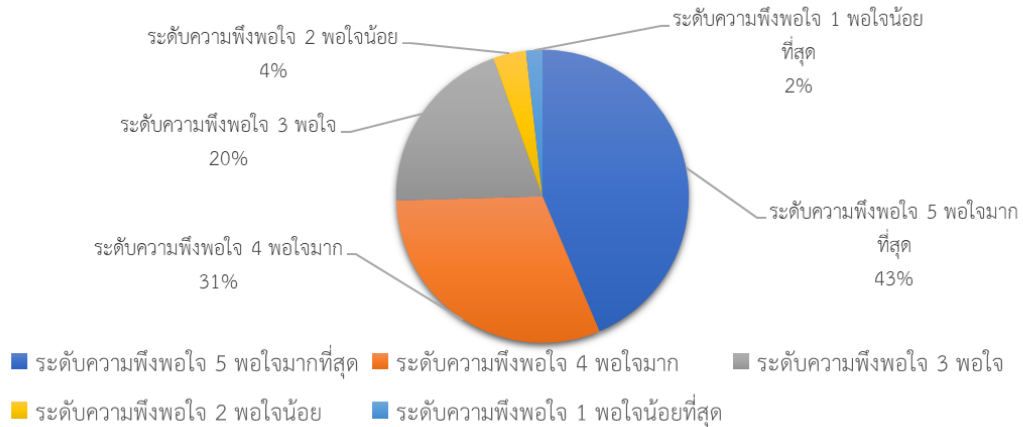
พอใจร้อยละ ๑๘ ของผู้ตอบแบบประเมิน

พอใจน้อยร้อยละ ๒ ของผู้ตอบแบบประเมิน

พอใจน้อยที่สุดร้อยละ ๒ ของผู้ตอบแบบประเมิน

### ๑๐. กิจกรรมสืบสานวิถีวัฒนธรรมไทย ผ้าไทย ใส่ได้ทุกวัน

10. กิจกรรมสืบสานวิถีวัฒนธรรมไทย ผ้าไทย ใส่ได้ทุกวัน



ระดับความพึงพอใจในกิจกรรม

พอใจมากที่สุดร้อยละ ๔๓ ของผู้ตอบแบบประเมิน

พอใจมากร้อยละ ๓๑ ของผู้ตอบแบบประเมิน

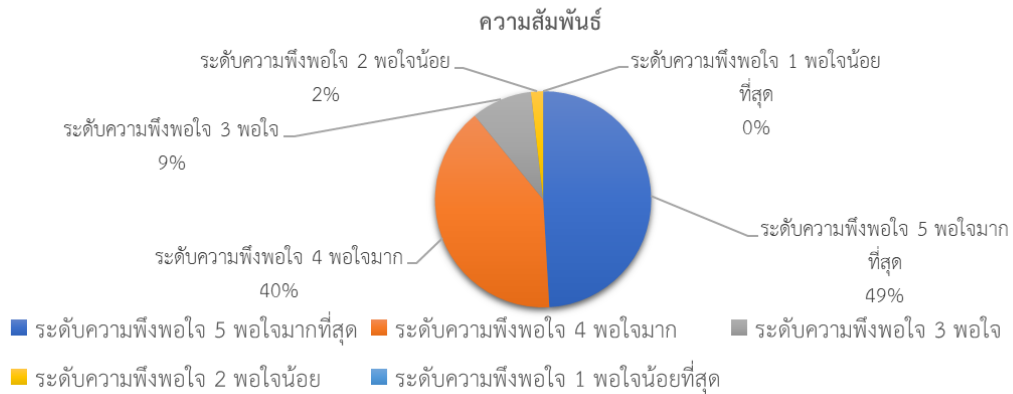
พอใจร้อยละ ๒๐ ของผู้ตอบแบบประเมิน

พอใจน้อยร้อยละ ๔ ของผู้ตอบแบบประเมิน

พอใจน้อยที่สุดร้อยละ ๒ ของผู้ตอบแบบประเมิน

๑๑. กิจกรรมส่งเสริมประเพณีวัฒนธรรม/ส่งเสริมความผูกพันต่อองค์กรและบุคลากร ในโอกาสต่าง ๆ เช่น วันสงกรานต์/วันปีใหม่/วันสถาปนากรมอนามัย แสดงความยินดีเนื่องในโอกาสต่าง ๆ ยินดีต้อนรับบุคลากรใหม่ กิจกรรมเชื่อมความสัมพันธ์

11. กิจกรรมส่งเสริมประเพณีวัฒนธรรม/ส่งเสริมความผูกพันต่อองค์กรและบุคลากร ในโอกาสต่างๆ เช่น วันสงกรานต์/วันปีใหม่/วันสถาปนากรมอนามัย แสดงความยินดีเนื่องในโอกาสต่างๆ ยินดีต้อนรับบุคลากรใหม่ กิจกรรมเชื่อมความสัมพันธ์



ระดับความพึงพอใจในกิจกรรม

พอใจมากที่สุดร้อยละ ๔๙ ของผู้ตอบแบบประเมิน

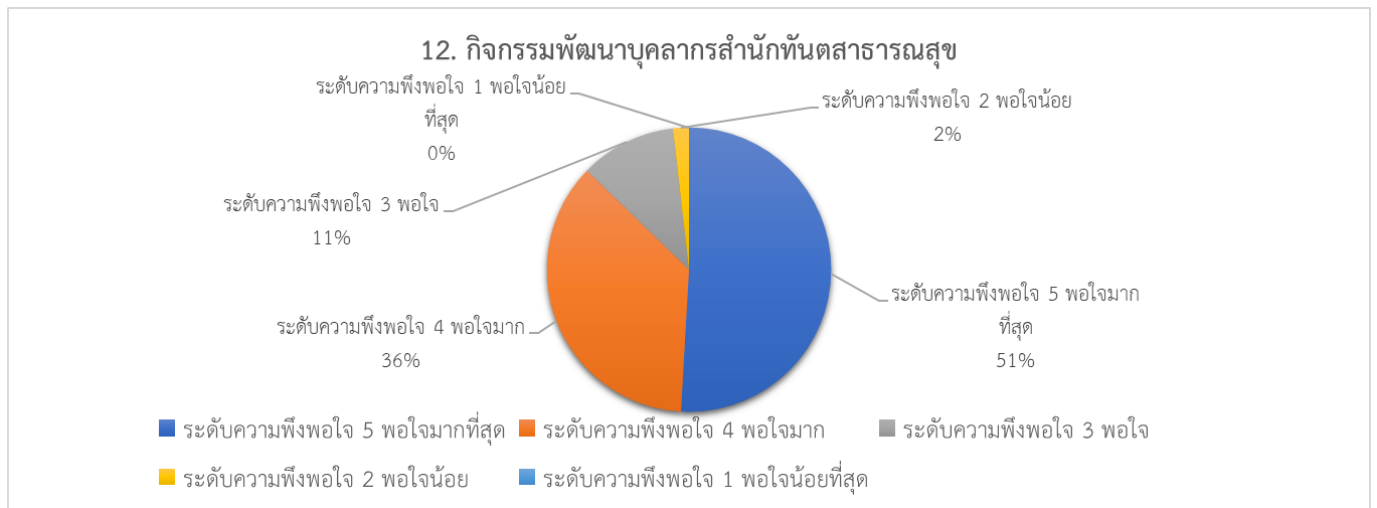
พอใจมากร้อยละ ๔๐ ของผู้ตอบแบบประเมิน

พอใจร้อยละ ๙ ของผู้ตอบแบบประเมิน

พอใจน้อยร้อยละ ๒ ของผู้ตอบแบบประเมิน

พอใจน้อยที่สุดร้อยละ ๐ ของผู้ตอบแบบประเมิน

## ๑๒. กิจกรรมพัฒนาบุคลากรสำนักทันตสาธารณสุข



### ระดับความพึงพอใจในกิจกรรม

พอใจมากที่สุดร้อยละ ๕๑ ของผู้ตอบแบบประเมิน

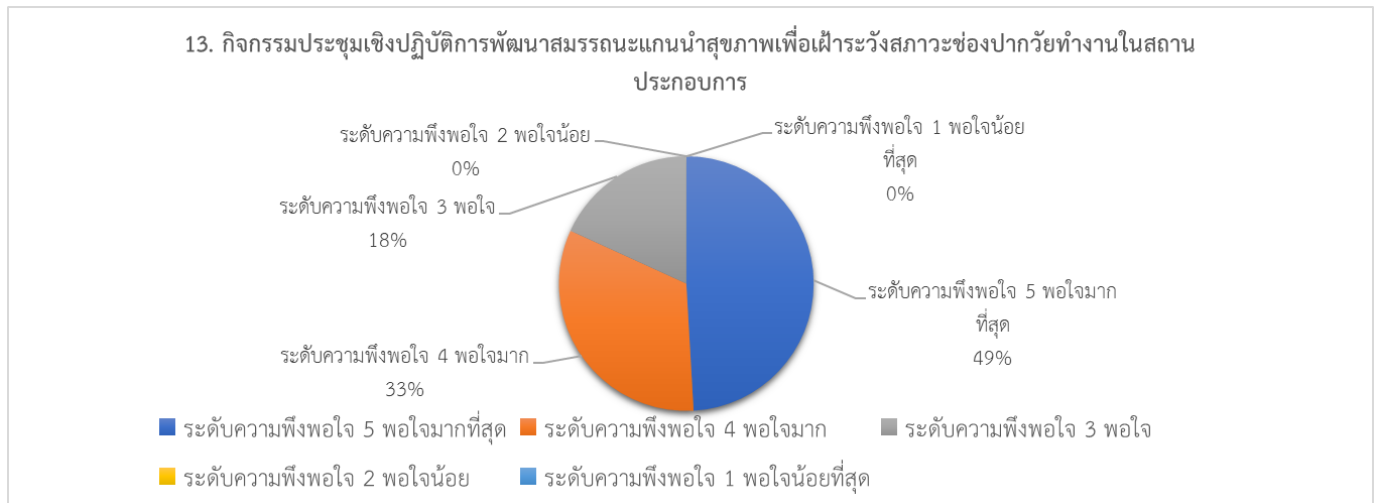
พอใจมากร้อยละ ๓๖ ของผู้ตอบแบบประเมิน

พอใจร้อยละ ๑๑ ของผู้ตอบแบบประเมิน

พอใจน้อยร้อยละ ๒ ของผู้ตอบแบบประเมิน

พอใจน้อยที่สุดร้อยละ ๐ ของผู้ตอบแบบประเมิน

## ๑๓. กิจกรรมประชุมเชิงปฏิบัติการพัฒนาสมรรถนะแกนนำสุขภาพเพื่อเฝ้าระวังสภาวะช่องปากวัยทำงานในสถานประกอบการ



พอใจมากที่สุดร้อยละ ๔๙ ของผู้ตอบแบบประเมิน

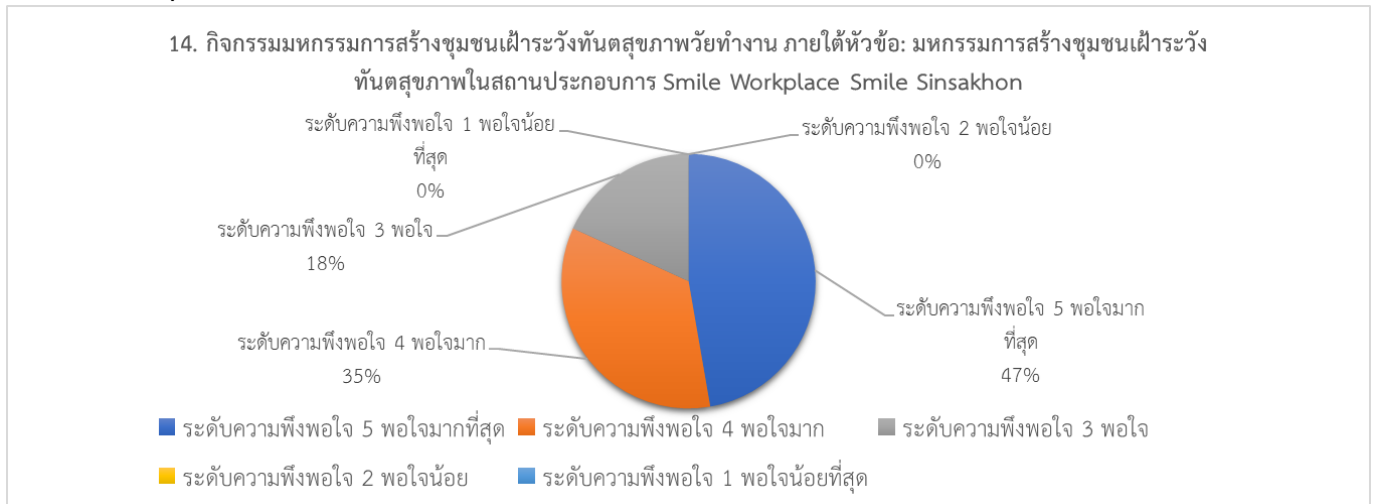
พอใจมากร้อยละ ๓๓ ของผู้ตอบแบบประเมิน

พอใจร้อยละ ๑๘ ของผู้ตอบแบบประเมิน

พอใจน้อยร้อยละ ๐ ของผู้ตอบแบบประเมิน

พอใจน้อยที่สุดร้อยละ ๐ ของผู้ตอบแบบประเมิน

**๑๔. กิจกรรมมหกรรมการสร้างชุมชนเฝ้าระวังทันตสุขภาพวัยทำงาน ภายใต้หัวข้อ: มหกรรมการสร้างชุมชนเฝ้าระวังทันตสุขภาพในสถานประกอบการ Smile Workplace Smile Sinsakhon**



พอใจมากที่สุดร้อยละ ๔๗ ของผู้ตอบแบบประเมิน

พอใจมากร้อยละ ๓๕ ของผู้ตอบแบบประเมิน

พอใจร้อยละ ๑๘ ของผู้ตอบแบบประเมิน

พอใจน้อยร้อยละ ๐ ของผู้ตอบแบบประเมิน

พอใจน้อยที่สุดร้อยละ ๐ ของผู้ตอบแบบประเมิน