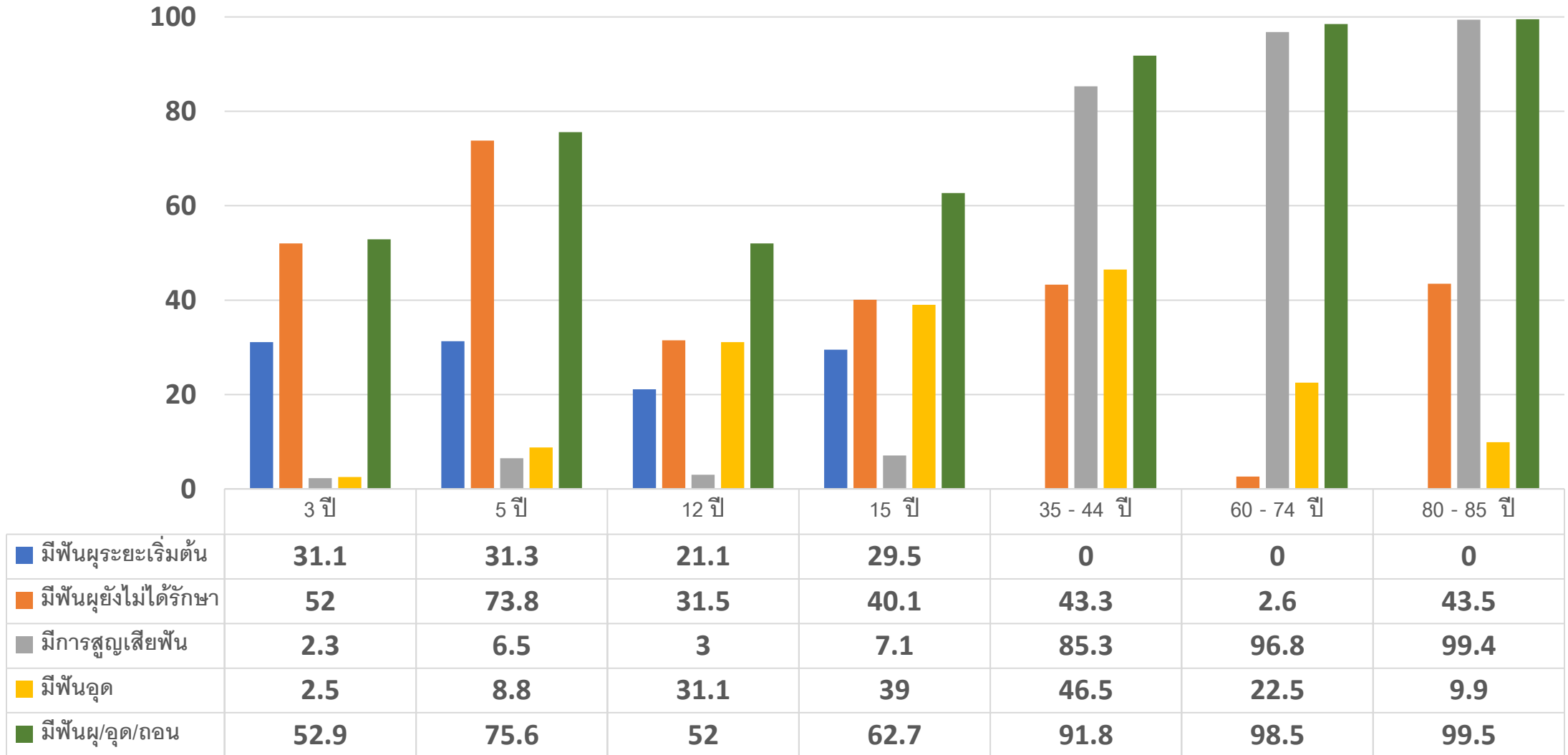
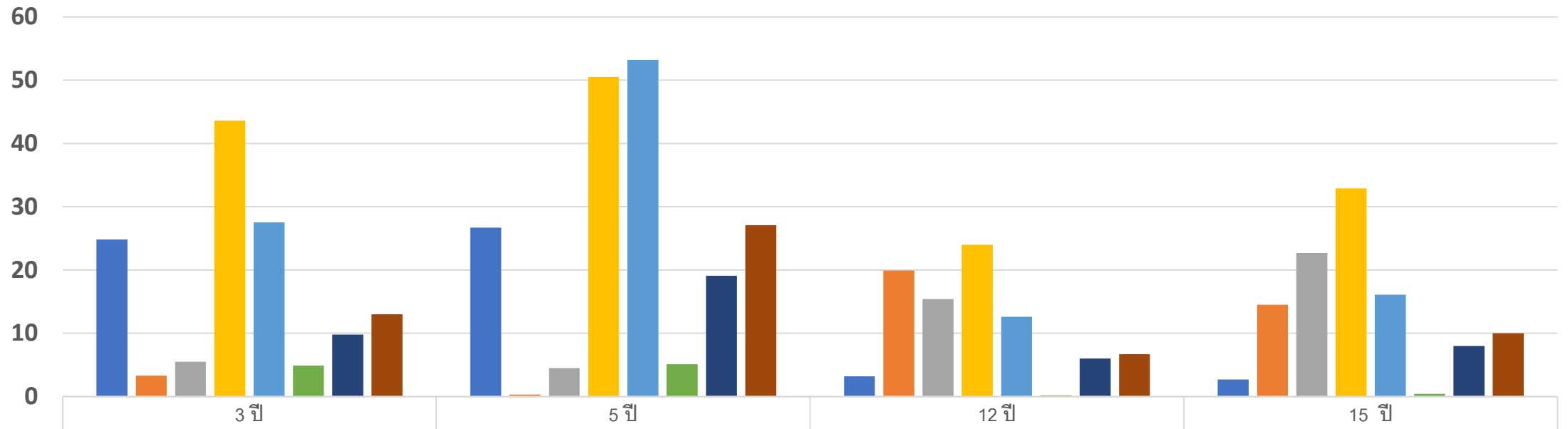


# รายงานร้อยละผู้ที่มีประสบการณ์โรคฟันผุ จำแนกตามกลุ่มอายุต่างๆ พ.ศ. 2560



ที่มา : รายงานผลการสำรวจสุขภาพช่องปากแห่งชาติ ครั้งที่ 8 พ.ศ. 2560  
 จากตารางที่ 1.1 ร้อยละผู้ที่มีประสบการณ์โรคฟันผุ จำแนกตามกลุ่มอายุต่าง พ.ศ. 2560

# รายงานร้อยละของผู้จำเป็นต้องได้รับบริการป้องกันและรักษา ฟันน้ำนมในกลุ่มเด็กเล็ก และ ฟันถาวรในกลุ่มวัยรุ่นน พ.ศ. 2560

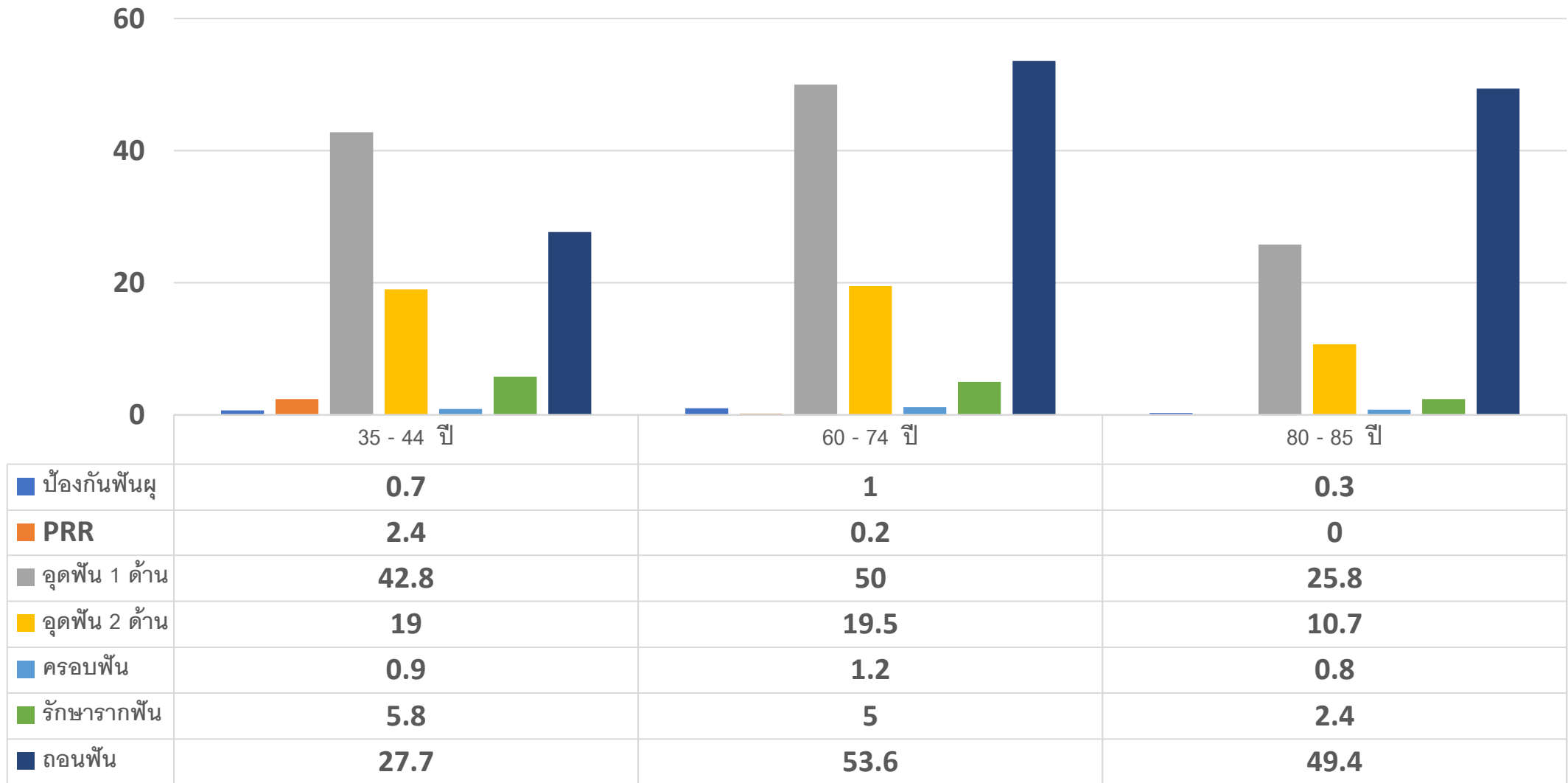


■ ป้องกันฟันผุ	24.8	26.7	3.2	2.7
■ เคลือบหลุมร่องฟัน	3.3	0.3	19.9	14.5
■ PRR	5.5	4.5	15.4	22.7
■ อุดฟัน 1 ด้าน	43.6	50.5	24	32.9
■ อุดฟัน 2 ด้าน	27.5	53.2	12.6	16.1
■ ครอบฟัน	4.9	5.1	0.2	0.4
■ รักษารากฟัน	9.8	19.1	6	8
■ ถอนฟัน	13	27.1	6.7	10

ที่มา : รายงานผลการสำรวจสุขภาพช่องปากแห่งชาติ ครั้งที่ 8 พ.ศ. 2560

จากตารางที่ 1.26 และ 1.28 ร้อยละของผู้จำเป็นต้องได้รับบริการป้องกันและรักษา ฟันน้ำนมในกลุ่มเด็กเล็ก และ ฟันถาวรในกลุ่มวัยรุ่น

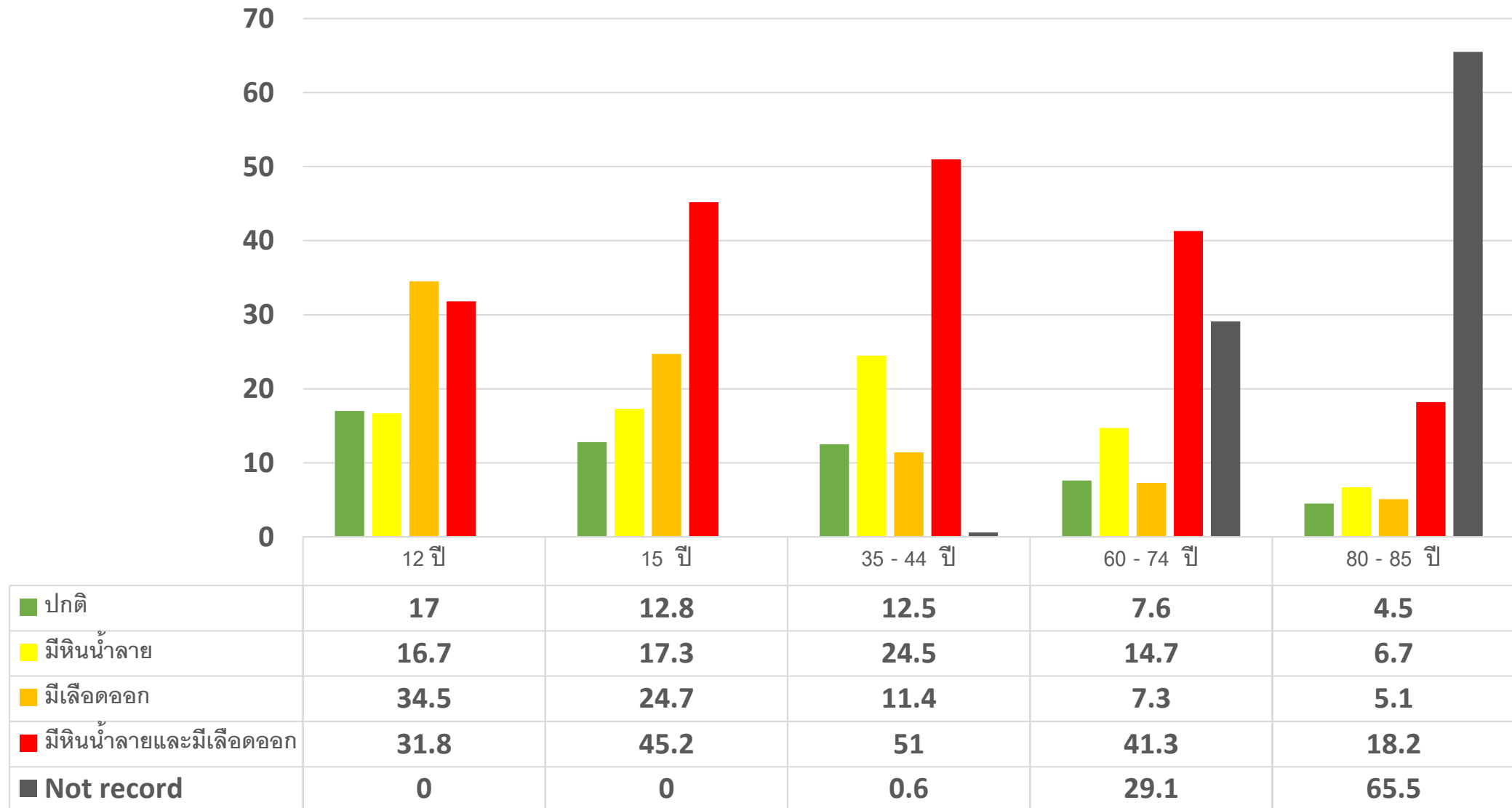
# รายงานร้อยละของผู้จำเป็นต้องได้รับการป้องกันและรักษา ฟันถาวร ในกลุ่มผู้ใหญ่และผู้สูงอายุพ.ศ. 2560



ที่มา : รายงานผลการสำรวจสุขภาพช่องปากแห่งชาติ ครั้งที่ 8 พ.ศ. 2560

จากตารางที่ 1.30 ร้อยละของผู้จำเป็นต้องได้รับการป้องกันและรักษา ฟันถาวร ในกลุ่มผู้ใหญ่และผู้สูงอายุ

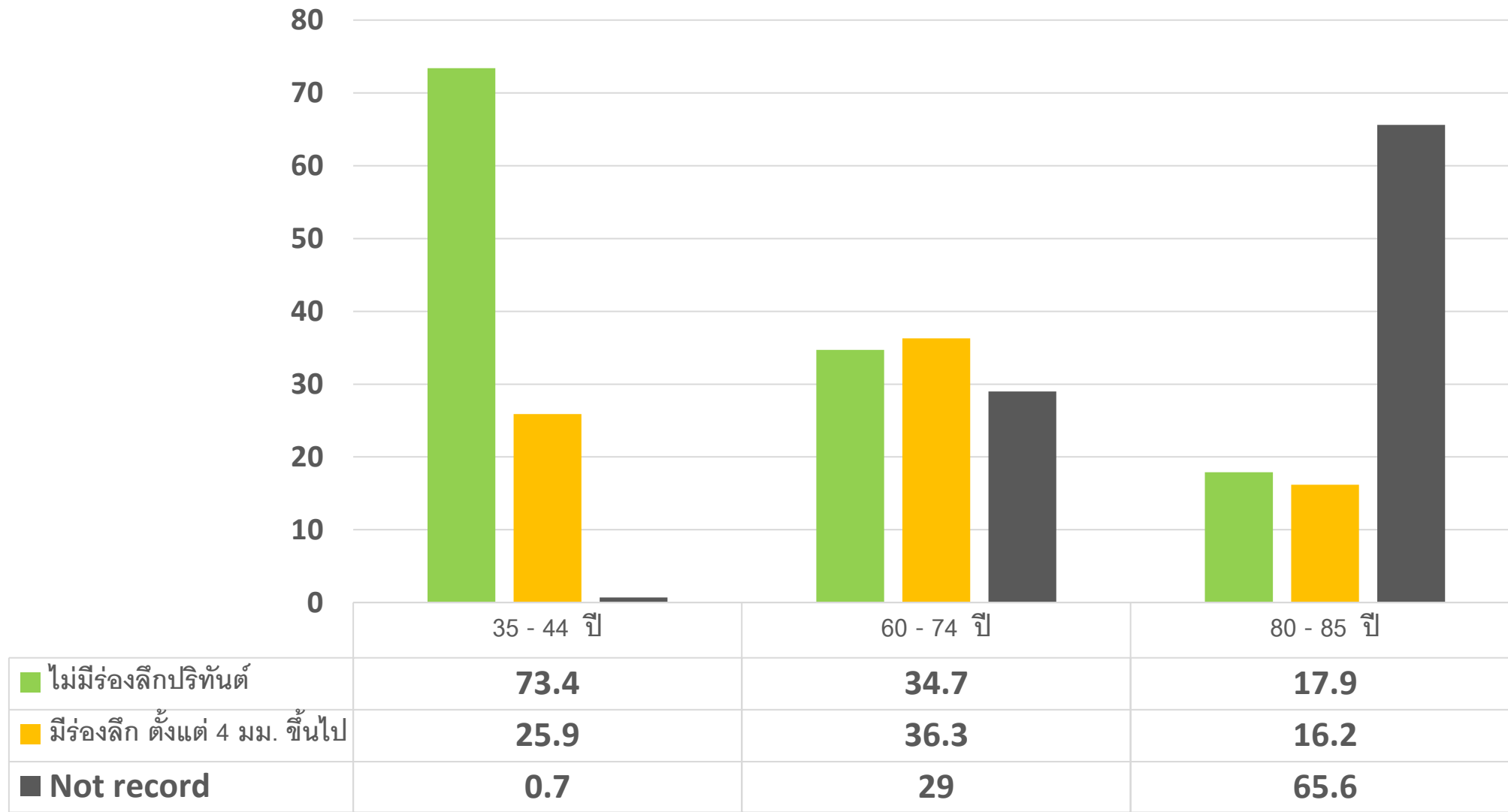
# รายงานร้อยละผู้ที่เหงือกอักเสบ จำแนกตามกลุ่มอายุต่าง พ.ศ. 2560



ที่มา : รายงานผลการสำรวจสุขภาพช่องปากแห่งชาติ ครั้งที่ 8 พ.ศ. 2560

จากตารางที่ 1.37 ร้อยละผู้ที่เหงือกอักเสบในกลุ่มอายุต่างๆ

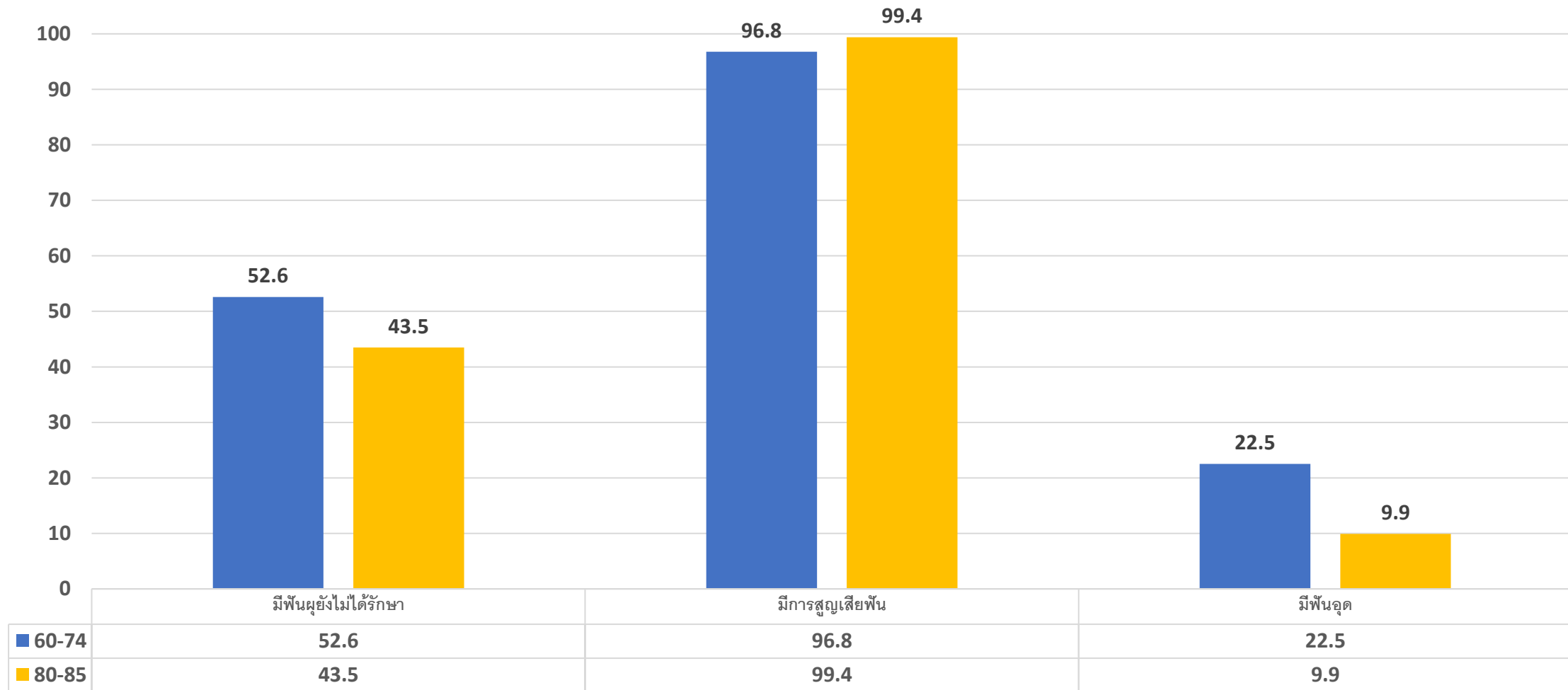
# รายงานร้อยละผู้ที่มีสภาวะปริทันต์ จำแนกตามกลุ่มอายุต่าง พ.ศ. 2560



ที่มา : รายงานผลการสำรวจสภาวะสุขภาพช่องปากแห่งชาติ ครั้งที่ 8 พ.ศ. 2560

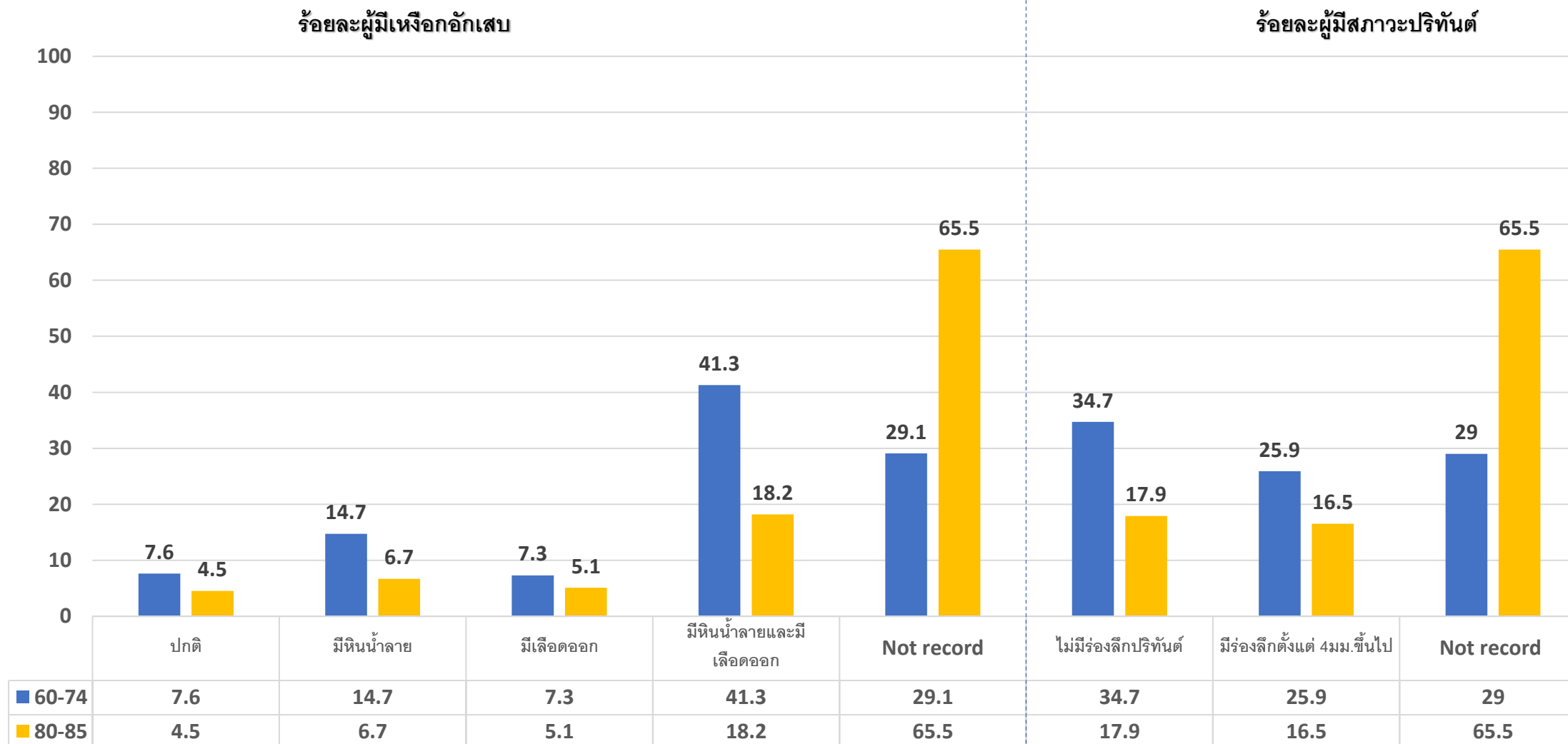
จากตารางที่ 1.38 ร้อยละผู้ที่มีสภาวะปริทันต์ในกลุ่มอายุต่างๆ

## รายงานร้อยละผู้มีประสบการณ์โรคฟันผุ ในกลุ่มผู้สูงอายุ



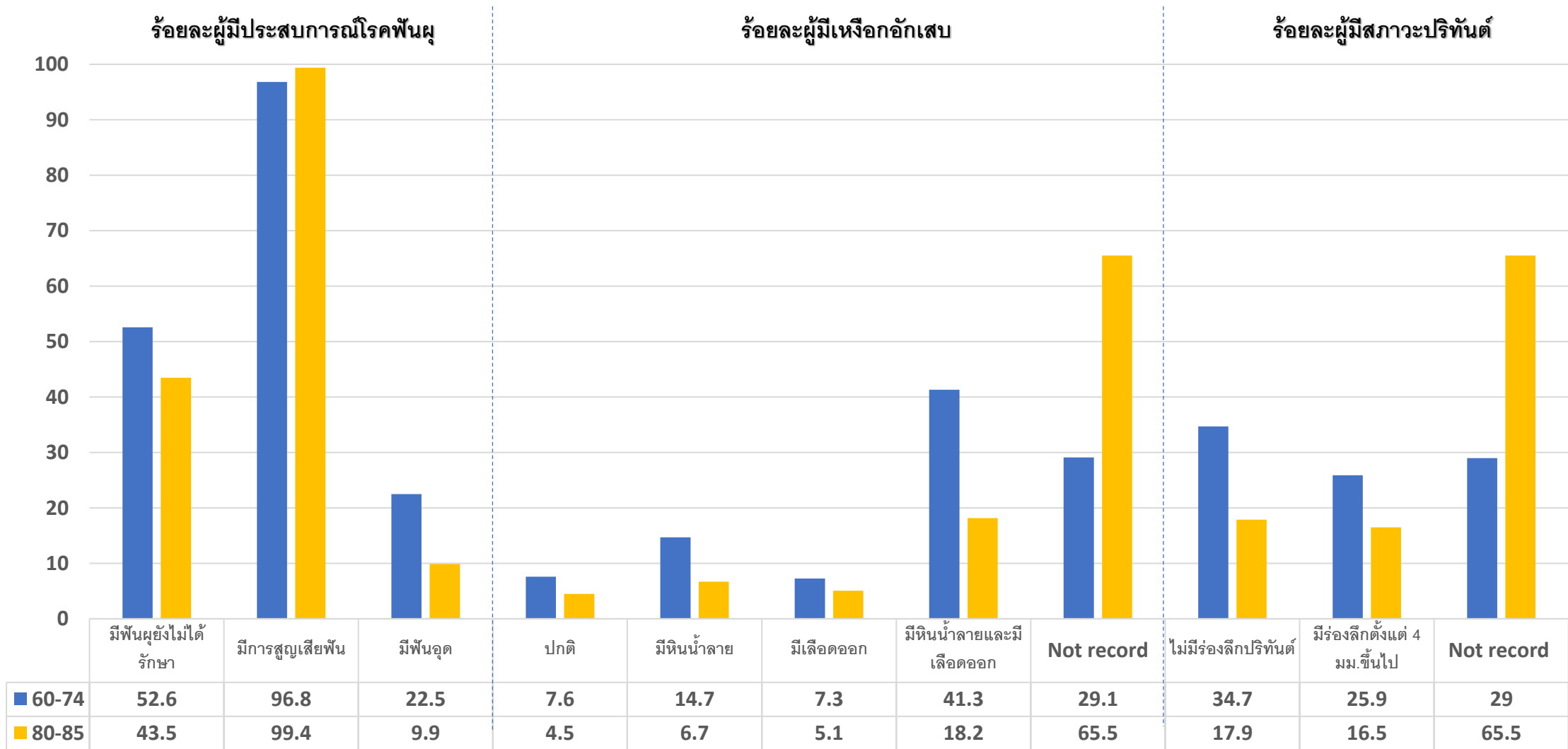
ที่มา : รายงานผลการสำรวจสุขภาพช่องปากแห่งชาติ ครั้งที่ 8 พ.ศ. 2560  
จากตารางที่ 1.1 ร้อยละผู้มีประสบการณ์โรคฟันผุ ในกลุ่มผู้สูงอายุ

## รายงานร้อยละผู้สูงอายุที่มีเหงือกอักเสบและผู้มีสภาวะปริทันต์



ที่มา : รายงานผลการสำรวจสุขภาพช่องปากแห่งชาติ ครั้งที่ 8 พ.ศ. 2560  
จากตารางที่ 1.37 ร้อยละผู้มีเหงือกอักเสบ และ ตารางที่ 1.38 ร้อยละผู้มีสภาวะปริทันต์

# รายงานร้อยละผู้สูงอายุที่มีประสบการณ์โรคฟันผุ มีเหงือกอักเสบ และมีสภาวะปริทันต์

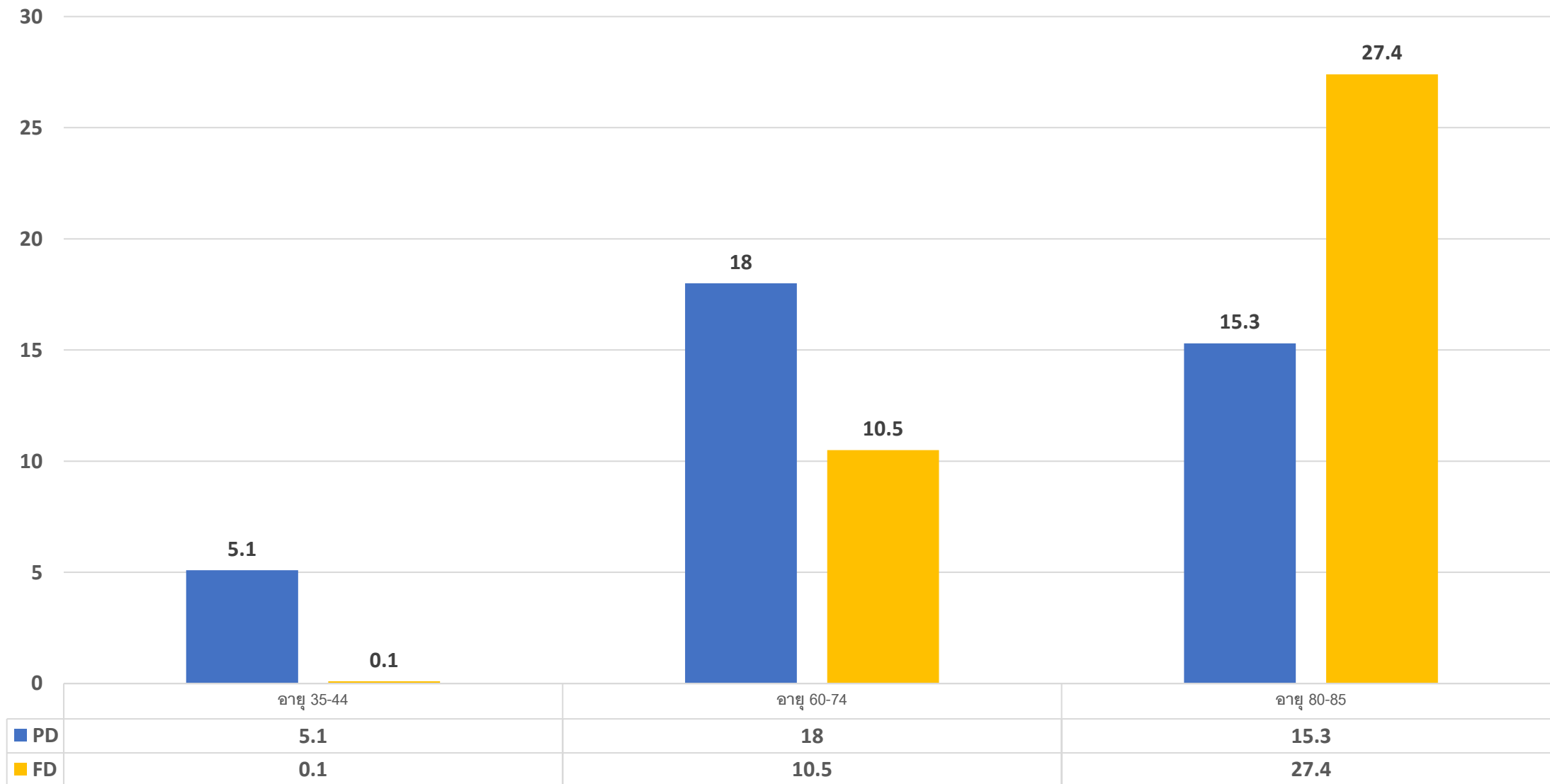


ที่มา : รายงานผลการสำรวจสุขภาพช่องปากแห่งชาติ ครั้งที่ 8 พ.ศ. 2560

จากตารางที่ 1.37 ร้อยละผู้ที่มีเหงือกอักเสบในกลุ่มอายุต่างๆ และ ตารางที่ 1.38 ร้อยละผู้ที่มีสภาวะปริทันต์ในกลุ่มอายุต่างๆ



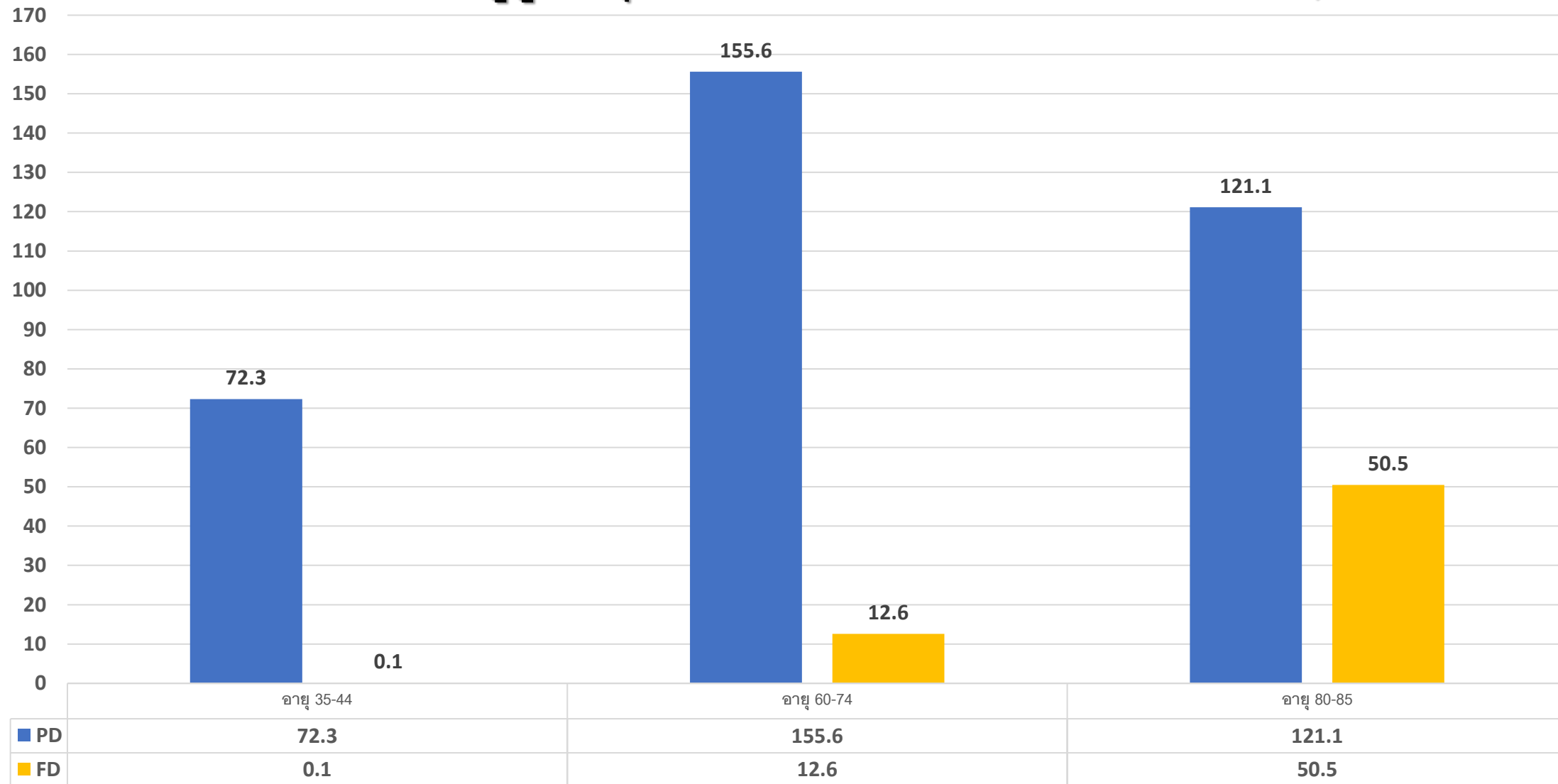
## รายงานร้อยละผู้สูงอายุที่ใส่ฟันเทียมประเภทต่าง ๆ



ที่มา : รายงานผลการสำรวจสถานะสุขภาพช่องปากแห่งชาติ ครั้งที่ 8 พ.ศ. 2560

ตาราง 1.47 ร้อยละผู้ใส่ฟันเทียมประเภทต่าง ๆ

## รายงานร้อยละผู้สูงอายุที่จำเป็นต้องใส่ฟันเทียมประเภทต่าง ๆ



ที่มา : รายงานผลการสำรวจสภาวะสุขภาพช่องปากแห่งชาติ ครั้งที่ 8 พ.ศ. 2560

จากตาราง 1.48 ร้อยละผู้จำเป็นต้องใส่ฟันเทียมประเภทต่าง ๆ