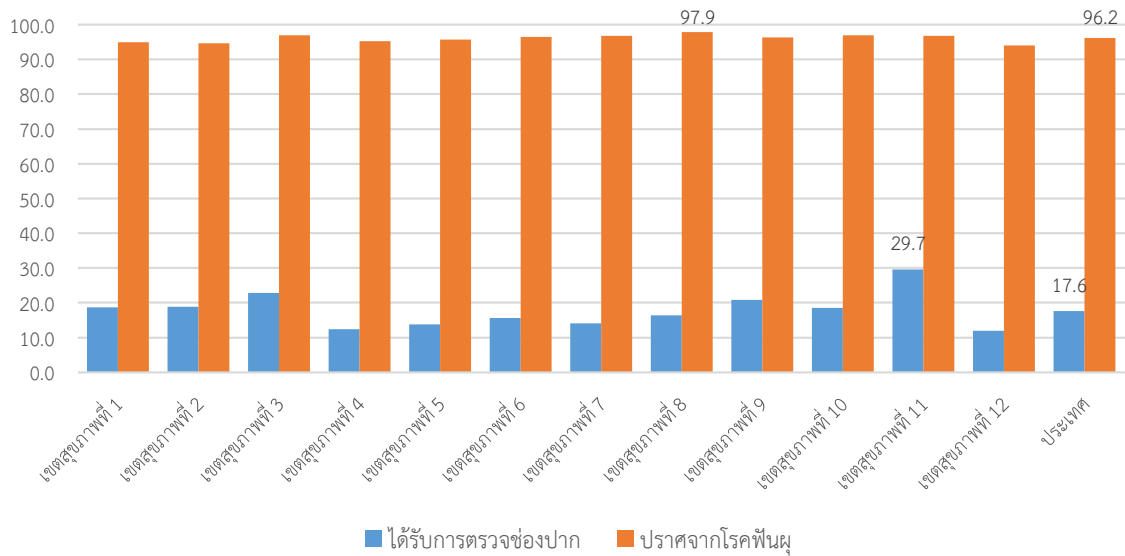


รายงานติดตามตัวชี้วัดเฝ้าระวังการส่งเสริมสุขภาพและอนามัยสิ่งแวดล้อม ปี 2564
สำนักทันตสาธารณสุข กรมอนามัย

กลุ่มเด็กเล็ก 0-3 ปี

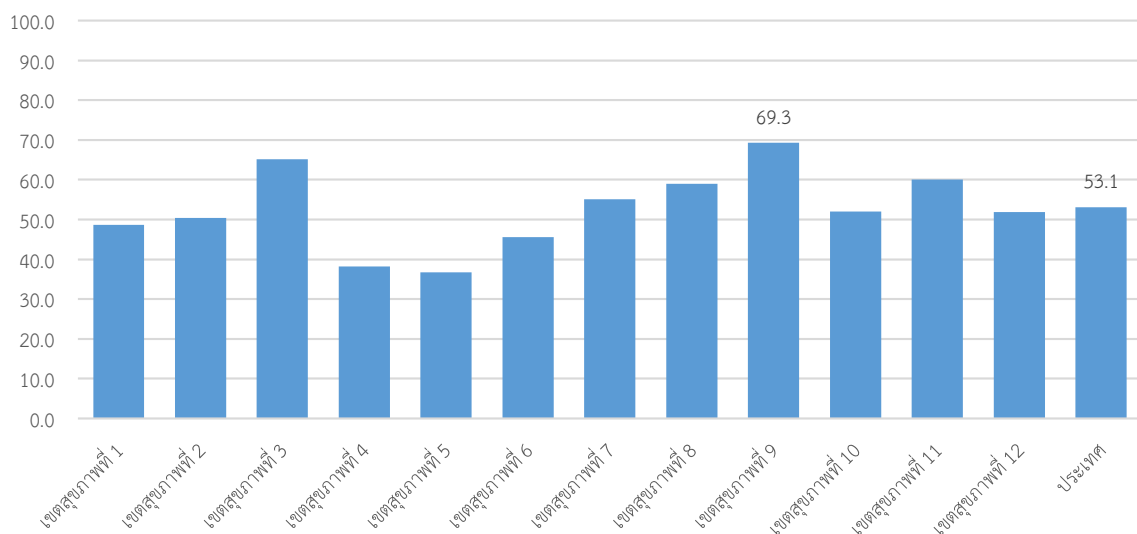
ร้อยละของเด็กเล็กอายุ 18 เดือนปราศจากฟันผุ



ข้อมูลจาก Health Data Center ณ วันที่ 1 ตุลาคม 2564

เด็กเล็กอายุ 18 เดือน ได้รับการตรวจสุขภาพช่องปาก ร้อยละ 17.6 โดยเด็กเล็ก 18 เดือนได้รับการตรวจสุขภาพช่องปากมากที่สุด เขตสุขภาพที่ 11 ร้อยละ 29.7 ภาพรวมประเทศเด็กปราศจากโรคฟันน้ำนม ร้อยละ 96.2

ร้อยละเด็ก 0-2 ปี ได้รับการฝึกแปรงฟันแบบลงมือปฏิบัติ



ข้อมูลจาก Health Data Center ณ วันที่ 1 ตุลาคม 2564

เด็ก 0-2 ปี ได้รับการฝึกแปรงฟันแบบลงมือปฏิบัติ ร้อยละ 53.1 มากที่สุด เขตสุขภาพที่ 11 ร้อยละ 69.3

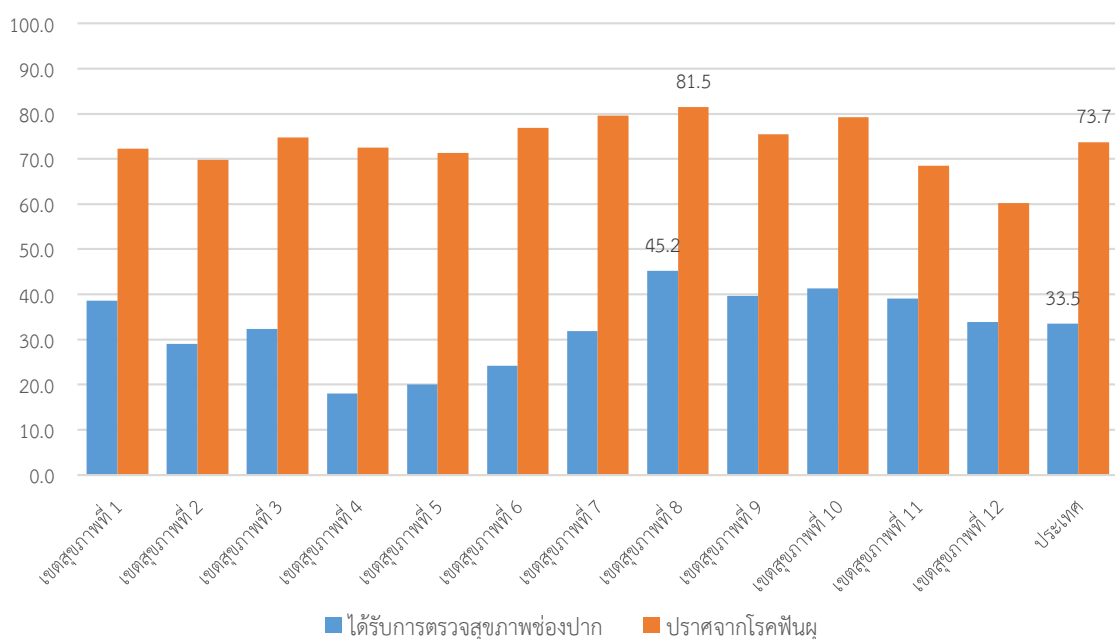
ร้อยละของสถานพัฒนาเด็กปฐมวัยมีกิจกรรมแปรงฟันหลังอาหารกลางวัน

	2564	2563	2562	2561
ศูนย์พัฒนาเด็กเล็ก-สถานพัฒนาเด็กปฐมวัยมีกิจกรรมแปรงฟันหลังอาหารกลางวัน	95.6	98.7	94.3	96.7

ข้อมูลจากระบบเฝ้าระวังทันตสุขภาพและปัจจัยเสี่ยง ณ วันที่ 1 ตุลาคม 2564

จากผลการสำรวจสถานะทันตสุขภาพและปัจจัยเสี่ยงปี 2564 พบว่า ศูนย์พัฒนาเด็กเล็ก มีกิจกรรมแปรงฟันหลังอาหารกลางวัน ร้อยละ 95.6

ร้อยละของเด็กอายุ 3 ปีปราศจากฟันผุ

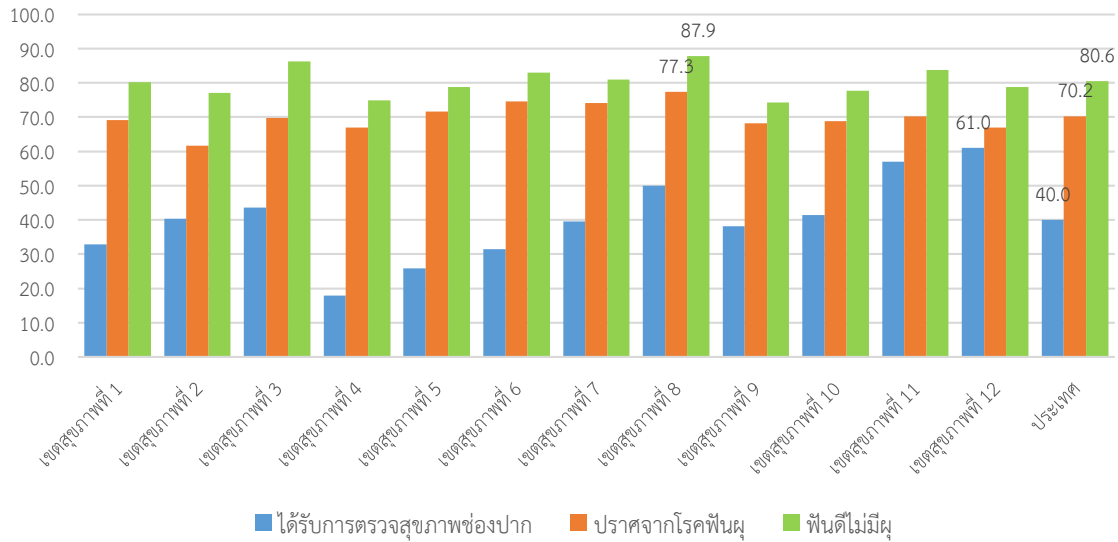


ข้อมูลจาก Health Data Center ณ วันที่ 1 ตุลาคม 2564

เด็กอายุ 3 ปี ได้รับการตรวจสุขภาพช่องปาก ร้อยละ 33.5 พบเด็กปราศจากโรคฟันน้ำนม ร้อยละ 73.7 โดยเขตสุขภาพที่มีการตรวจสุขภาพช่องปากมากที่สุด ได้แก่เขตสุขภาพที่ 8 ร้อยละ 45.2 ปราศจากโรคฟันน้ำนม ร้อยละ 81.5

กลุ่มวัยเรียน 4 - 12 ปี

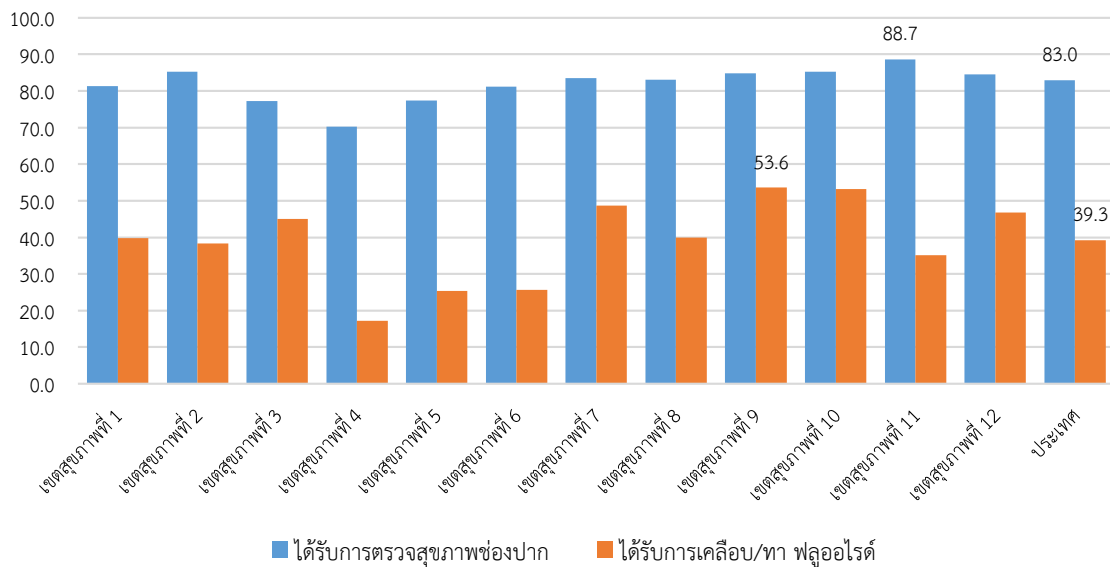
ร้อยละเด็กอายุ 12 ปีปราศจากฟันผุ และ ร้อยละของเด็กอายุ 12 ปีฟันดีไม่มีผุ



ข้อมูลจาก Health Data Center ณ วันที่ 1 ตุลาคม 2564

กลุ่มวัยเรียน เด็กอายุ 12 ปี ได้รับการตรวจสุขภาพช่องปาก ร้อยละ 40.0 พบเด็กปราศจากโรคฟันผุ ร้อยละ 70.2 และ เด็กอายุ 12 ปีฟันดีไม่มีผุ ร้อยละ 80.6 โดยเขตสุขภาพที่มีการตรวจสุขภาพช่องปากมากที่สุด ได้แก่เขตสุขภาพที่ 11 ร้อยละ 61.0 และเขตสุขภาพที่ 8 มีเด็กปราศจากโรคฟันผุและฟันดีไม่มีผุ มากที่สุด คิดเป็นร้อยละ 77.3 และ 87.9 ตามลำดับ

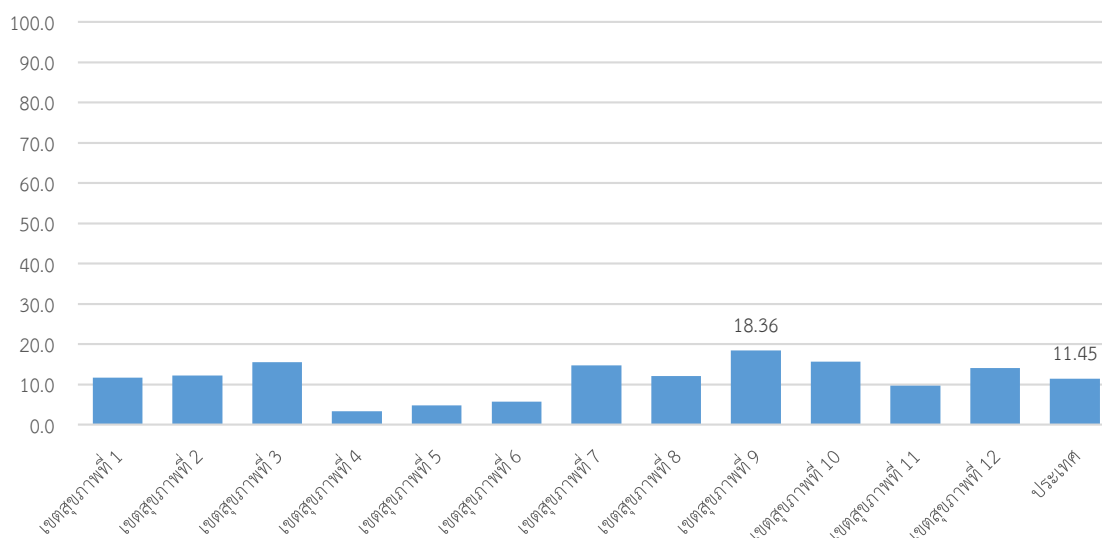
ร้อยละของเด็กอายุ 4-12 ปี ได้รับการตรวจสุขภาพช่องปาก และ ร้อยละเด็กอายุ 4-12 ปี ได้รับการเคลือบ/ทา ฟลูออไรด์



ข้อมูลจาก Health Data Center ณ วันที่ 1 ตุลาคม 2564

เด็กอายุ 4-12 ปี ได้รับการตรวจสุขภาพช่องปาก ร้อยละ 83 พบเด็กปราศจากโรคฟันผุ ร้อยละ 39.3 โดย เด็กปราศจากโรคฟันผุ มากที่สุด คือเขตสุขภาพที่ 9 ร้อยละ 81.5

ร้อยละของเด็กอายุ 6-12 ปี ได้รับการเคลือบหลุมร่องฟันกรามแท้



ข้อมูลจาก Health Data Center ณ วันที่ 1 ตุลาคม 2564

เด็กอายุ 6-12 ปี ได้รับการเคลือบหลุมร่องฟันกรามแท้ ร้อยละ 11.45 มากที่สุดได้แก่เขตสุขภาพที่ 9
เด็กอายุ 6-12 ปี ได้รับการเคลือบหลุมร่องฟันกรามแท้ ร้อยละ 18.36

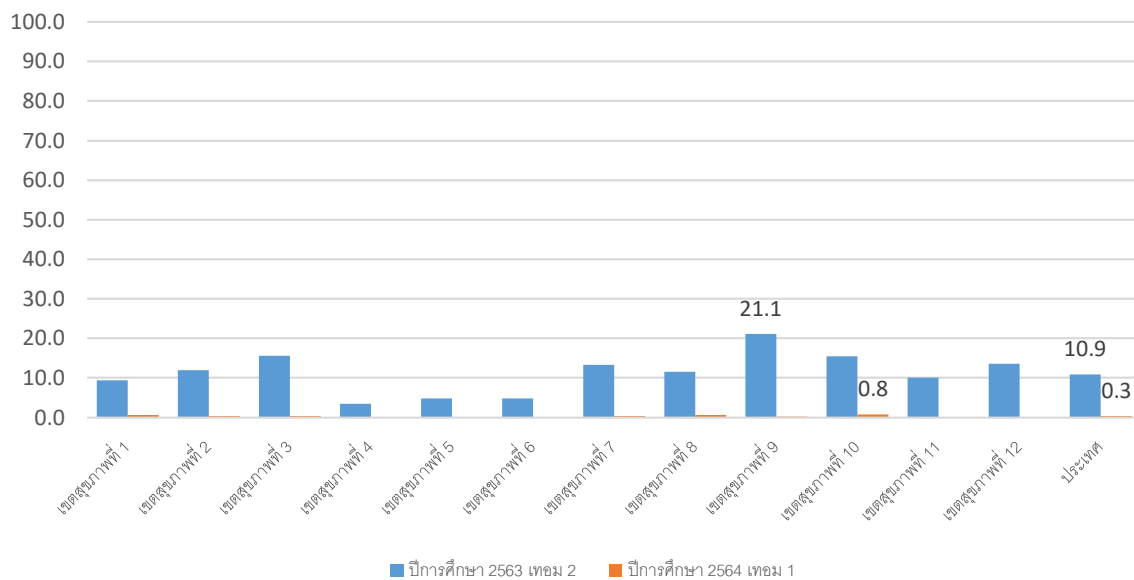
ตัวชี้วัด	ร้อยละ
ร้อยละของเด็กอายุ 12 ปี มีพฤติกรรมแปรงฟันคุณภาพ (2 2 2) ท02	34.3
ร้อยละเด็กอายุ 12 ปี มีพฤติกรรมบริโภคขนม/เครื่องดื่มรสหวาน/ลูกอม มากกว่า 2 ครั้งต่อวัน	14.9
ร้อยละของโรงเรียนมีกิจกรรมแปรงฟันหลังอาหารกลางวัน ทุกระดับชั้น	84.4
ร้อยละของโรงเรียนปลอดอาหารเสี่ยงต่อโรคฟันผุ ท02	41.2

ข้อมูลจากระบบเฝ้าระวังทันตสุขภาพและปัจจัยเสี่ยง ณ วันที่ 1 ตุลาคม 2564

จากผลการสำรวจสภาวะทันตสุขภาพและปัจจัยเสี่ยงปี 2564 พบว่าเด็กอายุ 12 ปี มีพฤติกรรมแปรงฟันคุณภาพ (2 2 2) คิดเป็นร้อยละ 34.3 มีมีพฤติกรรมบริโภคขนม/เครื่องดื่มรสหวาน/ลูกอม มากกว่า 2 ครั้งต่อวัน ร้อยละ 14.9

กิจกรรมส่งเสริมทันตสุขภาพในโรงเรียนพบว่า โรงเรียนมีกิจกรรมแปรงฟันหลังอาหารกลางวัน ทุกระดับชั้น ร้อยละ 84.4 และโรงเรียนปลอดอาหารเสี่ยงต่อโรคฟันผุ ร้อยละ 41.2

ร้อยละของเด็ก ป.1-ป.6 ได้รับการตรวจสุขภาพช่องปาก



ข้อมูลจาก Health Data Center ณ วันที่ 1 ตุลาคม 2564

เด็ก ป.1-ป.6 ได้รับการตรวจสุขภาพช่องปาก ปีการศึกษา 2563 ภาคเรียนที่ 2 ร้อยละ 10.95 และได้รับการตรวจสุขภาพช่องปาก ปีการศึกษา 2564 ภาคเรียนที่ 1 เพียงร้อยละ 0.3 โดยเขตสุขภาพที่ 9 เด็ก ป.1-ป.6 ได้รับการตรวจสุขภาพปีการศึกษา 2563 ภาคเรียนที่ 2 มากที่สุด คิดเป็นร้อยละ 21.0

กลุ่มวัยทำงาน

รายงาน	ร้อยละ
ร้อยละประชากรวัยทำงานที่มีพฤติกรรมการแปรงฟันก่อนนอน	55.6
ร้อยละประชากรอายุ 15-59 ปีที่มีพฤติกรรมการดูแลสุขภาพที่พึงประสงค์	20.7

รายการที่ 15-16 ข้อมูลจาก H4U ณ วันที่ 1 ตุลาคม 2564

ข้อมูลจาก Application H4U ประชากรวัยทำงานที่มีพฤติกรรมการแปรงฟันก่อนนอน ร้อยละ 55.6 และประชากรอายุ 15-59 ปีที่มีพฤติกรรมการดูแลสุขภาพที่พึงประสงค์ คิดเป็นร้อยละ 20.7

กลุ่มผู้สูงอายุ

รายงาน	ร้อยละ
ร้อยละของผู้สูงอายุที่มีพฤติกรรมการแปรงฟันก่อนนอน	62.8
ร้อยละของผู้สูงอายุมีฟันแท้ใช้งานได้อย่างน้อย 20 ซี่หรือ 4 คู่สบ	68.8
ร้อยละของชมรมผู้สูงอายุที่มีกิจกรรมการส่งเสริมสุขภาพช่องปาก	27.4

รายการที่ 17-18 ข้อมูลจาก H4U และ รายการที่ 19 ข้อมูลจากระบบสารสนเทศชมรมผู้สูงอายุ ณ วันที่ 1 ตุลาคม 2564

ข้อมูลจาก Application H4U พบว่าผู้สูงอายุที่มีพฤติกรรมการแปรงฟันก่อนนอน ร้อยละ 62.8 ผู้สูงอายุมีฟันแท้ใช้งานได้อย่างน้อย 20 ซี่หรือ 4 คู่สบ คิดเป็นร้อยละ 68.8

ข้อมูลจากระบบสารสนเทศชมรมผู้สูงอายุ พบว่าชมรมผู้สูงอายุที่มีกิจกรรมการส่งเสริมสุขภาพช่องปาก คิดเป็นร้อยละ 27.4 ของจำนวนชมรมผู้สูงอายุทั้งหมดในระบบ