

ผลการสำรวจสถานะทันตสุขภาพและปัจจัยเสี่ยงตามกลุ่มอายุ พ.ศ.2561

สำนักทันตสาธารณสุขได้ประสานให้จังหวัดสำรวจสถานะทันตสุขภาพและปัจจัยเสี่ยง ตามกลุ่มอายุ ได้แก่ เด็กเล็ก 18 เดือน ,กลุ่มเด็กอายุ 3 ปีในศูนย์พัฒนาเด็กเล็ก ,กลุ่มอายุ 12 ปีในโรงเรียน และกลุ่มอายุ 60 ปีในชมรมผู้สูงอายุหรือในหมู่บ้าน ทั้งนี้เพื่อเป็นประโยชน์ในการติดตามสถานการณ์การเปลี่ยนแปลงของปัญหาหลักตามกลุ่มอายุ

วัตถุประสงค์

1. เพื่อติดตามและประเมินสถานการณ์ด้านสุขภาพช่องปากของประชาชนตามกลุ่มอายุเป้าหมาย
2. เพื่อให้จังหวัดทราบผลการดำเนินงานโครงการส่งเสริมสุขภาพช่องปากและป้องกันโรค

ระยะเวลา

มกราคม- สิงหาคม 2560

เครื่องมือที่ใช้ในการสำรวจ

1. แบบสำรวจสถานะทันตสุขภาพและปัจจัยเสี่ยงเด็กเล็ก 18 เดือน ,กลุ่มเด็กอายุ 3 ปีในศูนย์พัฒนาเด็กเล็ก ,กลุ่มอายุ 12 ปีในโรงเรียน และกลุ่มอายุ 60 ปีในชมรมผู้สูงอายุหรือในหมู่บ้าน
2. Probe สามารถใช้ WHO Probe หรือ Probe ที่ใช้ในคลินิกได้โดยจัดหาให้.

นิยาม

ฟันผุ คือ ฟันที่มีรูผุ (cavity) ที่ด้านใดด้านหนึ่งบนฟัน หรือเป็นฟันผุที่กินลึกเข้าไปใต้เคลือบฟัน มีฟันหรือผุนี้

ปราศจากฟันผุ คือ ฟันทุกซี่ในช่องปากไม่มีประสบการณ์การเป็นโรคฟันผุ ทั้งผุ ถอน และอุด

ฟันตกรกระ คือ ภาวะที่เคลือบฟันผุผิดปกติ ตั้งแต่เห็นเป็นแถบขาวชุนพาดขวางตัวฟัน ไปจนถึงขาวชุนทั้งซี่ ในระดับรุนแรงมีหลุมสีน้ำตาล โดยปกติการเป็นฟันตกรกระจะสมมาตรคือเป็นทั้งซ้าย-ขวา

วิธีการ

สำรวจปีละ 1 ครั้ง เก็บข้อมูลโดยทันตบุคลากร จากนั้นสำนักงานสาธารณสุขส่งข้อมูลสำรวจมาที่สำนักทันตสาธารณสุขภายในเดือนกันยายนของทุกปี เพื่อสรุปวิเคราะห์ผลในภาพรวมและเผยแพร่ข้อมูลผ่านทางเอกสารและ website

วันประมวลผล

วันที่ 15 ธันวาคม 2560

ผลการสำรวจ

เด็กอายุ 18 เดือน มีจังหวัดที่ส่งข้อมูลเข้ามาจำนวน 24 จังหวัด พบว่า เด็กบริโภคนมหวาน ร้อยละ 22.04 บริโภคเครื่องดื่มรสหวานที่มีไขมัน ร้อยละ 30.41 เด็กใช้ขวดนม 63.47 เฉลี่ยจำนวนครั้งต่อวันที่เด็กกินนม 0.17 ไม่กินนม ร้อยละ 34.67 เด็กที่ได้รับการแปรงฟันก่อนนอนจากผู้ปกครอง ร้อยละ 68.99 เฉลี่ยจำนวน

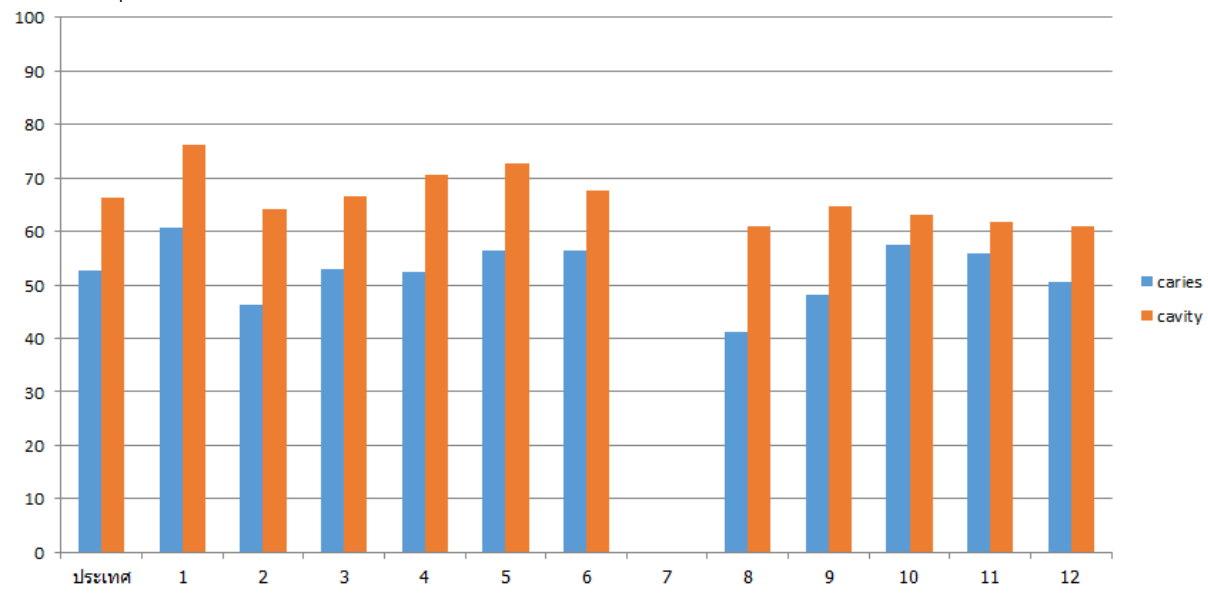
ครั้งต่อวันที่เด็กได้รับการทำความสะอาดช่องปาก 3.15 ครั้ง/วัน เด็กใช้ยาสีฟันผสมฟลูออไรด์ ร้อยละ 83.65 มี Plaque 4 ซี่หน้า ร้อยละ 16.73 มี White Spot 4 ซี่หน้าบน ร้อยละ 10.36 ปราศจากโรคฟันผุ 90.53 เด็กมีฟันผุเฉลี่ย 0.10 ซี่/คน ตอนที่เด็กอายุ 9-12 เดือนได้รับการตรวจช่องปาก ร้อยละ 92.14 ได้รับคำแนะนำ ร้อยละ 91.87 ได้รับฟลูออไรด์วานิช ร้อยละ 87.82 ได้รับบริการรักษา ร้อยละ 24.17

เด็กอายุ 3 ปี มีจังหวัดที่ส่งข้อมูลเข้ามาจำนวน 30 จังหวัด พบว่า เด็กที่นำนมหวานนมเปรี้ยวมาที่ ศูนย์พัฒนาเด็กเล็ก ร้อยละ 9.88 เด็กที่นำขวดนมมาที่ศูนย์พัฒนาเด็กเล็ก ร้อยละ 9.95 เด็กที่นำขนมมาที่ศูนย์เด็กเล็ก ร้อยละ 21.08 เด็กมีการแปรงฟันตอนเช้าก่อนมาศูนย์เด็กเล็ก ร้อยละ 93.77 เด็กที่มีฟันสะอาด ร้อยละ 86.36 เด็กปราศจากฟันผุ ร้อยละ 67.29 เฉลี่ยฟันผุดูดถอน 3.45 ซี่/คน

ศูนย์พัฒนาเด็กเล็กที่ทำการสำรวจ 30 จังหวัด พบว่า ศูนย์เด็กเล็กมีกิจกรรมแปรงฟันหลังอาหารกลางวันทุกวัน ร้อยละ 98.99 ศูนย์พัฒนาเด็กเล็กจัดผลไม้เป็นอาหารว่างให้เด็ก ร้อยละ 96.71 ศูนย์เด็กเล็กจัดอาหารว่างเป็นขนมกรุบกรอบให้เด็ก ร้อยละ 40.20 ศูนย์เด็กเล็กจัดนมรสชาติจัดให้เด็ก ร้อยละ 91.36 ศูนย์เด็กเล็กจัดมีการตรวจสุขภาพช่องปาก ร้อยละ 100

เด็กอายุ 12 ปี มีจังหวัดที่ส่งข้อมูลเข้ามาจำนวน 30 จังหวัด พบว่า ค่าเฉลี่ยฟันผุดูดถอน 1.20 ซี่/คน เด็กมีสถานะฟันตกรกระ ร้อยละ 6.92 เด็กไม่มีสถานะเหงือกอักเสบ ร้อยละ 75.7 เด็กกินขนม/เครื่องดื่ม/ลูกอม ระหว่างมื้อ เฉลี่ย 1.17 ครั้ง/วัน เด็กกินขนม/เครื่องดื่ม/ลูกอม ระหว่างมื้อ ร้อยละ 60.59 เด็กดื่ม น้ำหวานมากกว่า 3 วัน/สัปดาห์ ร้อยละ 41.16 เด็กดื่มน้ำอัดลมมากกว่า 3 วัน/สัปดาห์ ร้อยละ 38.77 เด็กกินขนมกรุบกรอบ เฉลี่ย 1.47 ครั้ง/วัน เด็กที่กินลูกอม เฉลี่ย 1.16 เม็ดต่อวัน เด็กแปรงฟันก่อนนอนทุกวัน ร้อยละ 75.39 เด็กแปรงฟันหลังอาหารกลางวันทุกวัน ร้อยละ 70.99

เด็กอายุ 12 ปี มีจังหวัดที่ส่งข้อมูลเข้ามาจำนวน 49 จังหวัด พบว่า ปราศจากฟันผุ ร้อยละ 52.6 ฟันดีไม่มีผุ ร้อยละ 66.3



โรงเรียนที่ทำการสำรวจ 30 จังหวัด พบว่า โรงเรียนที่มีกิจกรรมแปรงฟันหลังอาหารกลางวันโดย
ดำเนินการทุกชั้นเรียน ร้อยละ 95.12 โรงเรียนที่มีการจำหน่ายลูกอม/ท็อฟฟี่ ร้อยละ 5.79 โรงเรียนมีการ
จำหน่ายขนมกรุบกรอบ ร้อยละ 24.82 โรงเรียนที่มีการจำหน่ายน้ำอัดลม ร้อยละ 24.31 โรงเรียนมีการ
จำหน่ายนมเปรี้ยว ร้อยละ 17.56 โรงเรียนมีการจำหน่ายนมปรุงแต่งรส ร้อยละ 17.56 โรงเรียนมีการจำหน่ายทั้ง5
ชนิดตามที่กล่าวมา ร้อยละ 26.19 โรงเรียนมีการจำหน่ายน้ำดื่มบรรจุขวด ร้อยละ 12.29 โรงเรียนไม่มีน้ำดื่มบริการให้
นักเรียนนำมาเอง ร้อยละ 27.92 โรงเรียนมีการจัดกิจกรรมด้านส่งเสริมสุขภาพให้เด็กชั้นอนุบาลในเรื่องการ
แปรงฟันหลังอาหารกลางวันด้วยยาสีฟันผสมฟลูออไรด์ ร้อยละ 90.67 โรงเรียนมีการจัดกิจกรรมด้านส่งเสริม
สุขภาพให้เด็กชั้นอนุบาลในเรื่องการจัดผลไม้ในมือกลางวันให้เด็ก ร้อยละ 60.65

ผู้สูงอายุมีจังหวัดที่ส่งข้อมูลเข้ามาจำนวน 26 จังหวัด พบว่า ผู้สูงอายุมีฟันแท้ 20 ซี่/ 4 คู่สบ
ร้อยละ 47.3 ผู้สูงอายุใช้ยารักษาโรค ร้อยละ 55.21 ผู้สูงอายุสูบบุหรี่ ร้อยละ 12.71 ผู้สูงอายุที่เคี้ยวหมาก
ร้อยละ 14.84 ผู้สูงอายุเป็นเบาหวานคุมได้ ร้อยละ 27.26 ผู้สูงอายุเป็นเบาหวานคุมไม่ได้ ร้อยละ 3.37
ผู้สูงอายุที่แปรงฟันแท่ก่อนนอน ร้อยละ 74.97 ผู้สูงอายุดูแลซอกฟัน ร้อยละ 26.55 ผู้สูงอายุมีฟันแท้ใช้งาน20ซี่
ร้อยละ 49.00 ผู้สูงอายุมีฟันแท้4คู่สบขึ้นไป ร้อยละ 39.54 ผู้สูงอายุฟันแท้/ฟันเทียม 4คู่สบขึ้นไปร้อยละ
49.91 ผู้สูงอายุที่ไม่ได้ใส่ฟันเทียม ร้อยละ 79.74 ผู้สูงอายุใส่ฟันเทียมถอดได้ทั้งปาก ร้อยละ 4.80 ผู้สูงอายุที่
ได้รับบริการป้องกัน/รักษาเพื่อเก็บรักษาฟันแท้ ร้อยละ 52.21