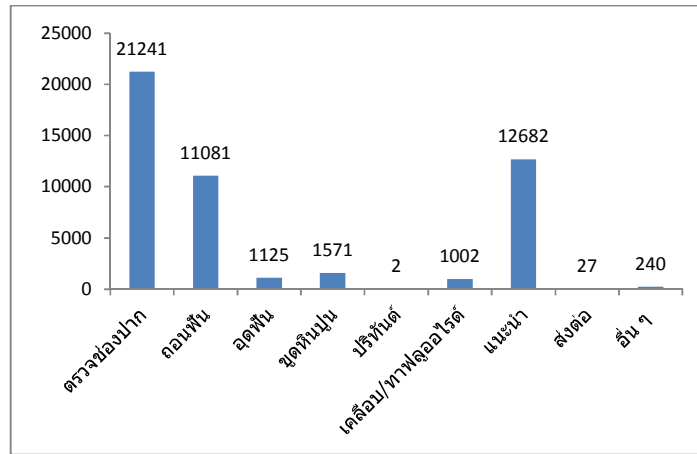
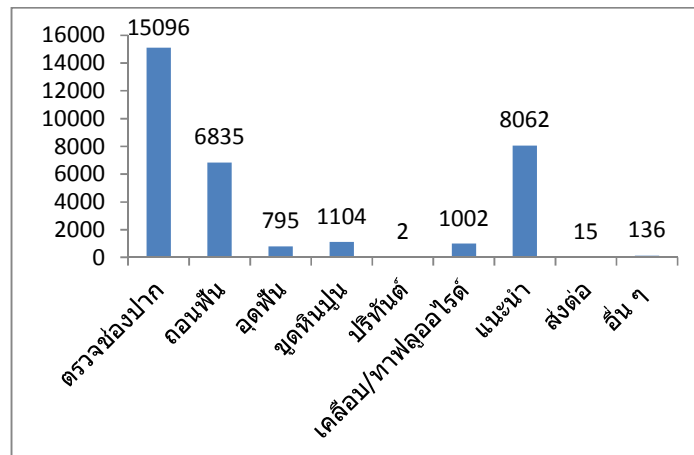


รายงานข้อมูลบริการทันตกรรมในผู้ต้องขังผู้สูงอายุและก่อนวัยสูงอายุ  
ในโครงการ ราชทัณฑ์ ปันสุข ทำความ ดี เพื่อชาติ ศาสน์ กษัตริย์ ปีงบประมาณ 2563 ไตรมาส 1



รูปที่ 1 กราฟแสดงการให้บริการทันตกรรมรายหัตถการผู้ต้องขังในภาพรวมประเทศ



รูปที่ 2 กราฟแสดงการให้บริการทันตกรรมรายหัตถการผู้ต้องขังในภาพรวมทัณฑสถานนำร่อง 24 แห่ง

การให้บริการผู้ต้องขังในภาพรวมประเทศเรียงจากหัตถการมากไปหาน้อยพบว่าตรวจช่องปาก 21,241 ราย แนะนำ 12,682 ราย ถอนฟัน 11,081 ราย ขูดหินปูน 1,571 ราย อุดฟัน 1,125 ราย เคลือบ/ทาฟลูออไรด์ 1,002 ราย ให้บริการอื่นๆ 240 ราย ส่งต่อ 27 ราย และรักษาทางปริทันต์ 2 ราย แสดงดังรูปที่ 1 ถอนฟันคิดเป็นร้อยละ 52.2 ขูดหินปูนร้อยละ 7.4 อุดฟันร้อยละ 5.3 เคลือบ/ทาฟลูออไรด์ประมาณร้อยละ 4.7 ให้บริการอื่น ๆ คิดเป็นร้อยละ 1.13 และรักษาทางปริทันต์ประมาณร้อยละ 0.01 ของผู้ต้องขังที่ได้รับบริการทั้งหมด

การให้บริการผู้ต้องขังในภาพรวมทัณฑสถานนำร่อง 24 แห่ง เรียงจากหัตถการมากไปหาน้อยพบว่าตรวจช่องปาก 15,096 ราย แนะนำ 8,062 ราย ถอนฟัน 6,835 ราย ขูดหินปูน 1,104 ราย เคลือบ/ทาฟลูออไรด์ 1,002 ราย อุดฟัน 795 ราย ให้บริการอื่นๆ 136 ราย ส่งต่อ 15 ราย และรักษาทางปริทันต์ 2 ราย แสดงดังรูปที่ 2 ถอนฟันคิดเป็นร้อยละ 45.3 ขูดหินปูนร้อยละ 7.3 อุดฟันร้อยละ 5.3 เคลือบ/ทาฟลูออไรด์ประมาณร้อยละ 6.6 ให้บริการอื่น ๆ คิดเป็นร้อยละ 0.9 และรักษาทางปริทันต์ประมาณร้อยละ 0.01 ของผู้ต้องขังที่ได้รับบริการทั้งหมด

ตารางที่ 1 แสดงการให้บริการทันตกรรมรายหัตถการผู้ต้องขังเขตสุขภาพที่ 1 – 12

เขตสุขภาพ	ตรวจช่องปาก (ราย)	ถอนฟัน (ราย)	อุดฟัน (ราย)	ขูดหินปูน (ราย)	ปริทันต์ (ราย)	เคลือบ/ทาฟลูออไรด์ (ราย)	แนะนำ (ราย)	ส่งต่อ (ราย)	อื่น ๆ (ราย)
เขต 1	1351	806	205	270	2	2	1351	9	74
เขต 2	1176	1028	0	80	0	0	1176	0	40
เขต 3	286	283	7	33	0	0	156	0	5
เขต 4	835	723	0	0	0	0	835	2	0
เขต 5	2218	1391	342	287	0	0	787	0	49
เขต 6	8120	2689	267	245	0	1000	3242	2	1
เขต 7	31	30	0	0	0	0	0	0	0
เขต 8	1261	847	24	336	0	0	840	0	54
เขต 9	3114	1862	0	0	0	0	1728	7	10
เขต 10	515	191	25	0	0	0	515	4	1
เขต 11	1096	805	58	0	0	0	1096	2	5
เขต 12	1256	426	197	220	0	0	956	1	1
รวม	21241	11081	1125	1571	2	1002	12682	27	240

ตารางที่ 2 แสดงการให้บริการทันตกรรมรายหัตถการผู้ต้องขังในทัณฑสถานนำร่อง 24 แห่ง

รายชื่อทัณฑสถาน	ตรวจช่องปาก (ราย)	ถอนฟัน (ราย)	อุดฟัน (ราย)	ขูดหินปูน (ราย)	ปริทันต์ (ราย)	เคลือบ/ทาฟลูออไรด์ (ราย)	แนะนำ (ราย)	ส่งต่อ (ราย)	อื่น ๆ (ราย)
เรือนจำกลางเขาบิน	0	0	0	0	0	0	0	0	0
เรือนจำกลางระยอง	691	631	0	0	0	0	691	1	1
เรือนจำกลางพิษณุโลก	400	380	0	0	0	0	400	0	20
เรือนจำกลางคลองไผ่	790	760	0	0	0	0	790	0	0
เรือนจำกลางนครศรีธรรมราช	300	194	0	0	0	0	300	0	0
เรือนจำกลางสมุทรปราการ	2,474	1,560	0	0	0	1,000	2,474	0	0
เรือนจำกลางชลบุรี	4,831	399	267	245	0	0	70	1	0
เรือนจำกลางนครราชสีมา	1,413	322	0	0	0	0	46	0	0
ทัณฑสถานหญิงนครราชสีมา	391	351	0	0	0	0	391	4	4
เรือนจำกลางนครพนม	664	300	24	300	0	0	664	0	40
เรือนจำกลางเชียงใหม่	425	402	8	9	0	0	425	0	0
เรือนจำจังหวัดพิษณุโลก	416	376	0	20	0	0	416	0	20
เรือนจำกลางนครปฐม	1,407	718	300	340	0	0	600	0	49
เรือนจำกลางสุราษฎร์ธานี	0	0	0	0	0	0	0	0	0
เรือนจำกลางสงขลา	146	65	41	40	0	0	146	0	0
เรือนจำกลางบางขวาง	82	52	0	0	0	0	82	0	0
เรือนจำกลางคลองเปรม	0	0	0	0	0	0	0	0	0
ทัณฑสถานหญิงกลาง	0	0	0	0	0	0	0	0	0
ทัณฑสถานหญิงเชียงใหม่	340	101	115	100	2	2	340	9	2
ทัณฑสถานหญิงชลบุรี	106	99	0	0	0	0	7	0	0
ทัณฑสถานหญิงธนบุรี	0	0	0	0	0	0	0	0	0
ทัณฑสถานหญิงพิษณุโลก	75	60	0	10	0	0	75	0	0
ทัณฑสถานหญิงสงขลา	145	65	40	40	0	0	145	0	0
ทัณฑสถานบำบัดพิเศษหญิง	0	0	0	0	0	0	0	0	0
รวมทั้งสิ้น	15096	6835	795	1104	2	1002	8062	15	136

หมายเหตุ เรือนจำกลางเขาบิน ยังไม่ดำเนินการ, เรือนจำกลางสุราษฎร์ธานี ดำเนินการในปีงบประมาณ 2563 ไตรมาสที่ 2, เรือนจำกลางคลองเปรม ทัณฑสถานหญิงกลาง ทัณฑสถานหญิงธนบุรี และทัณฑสถานบำบัดพิเศษหญิง โรงพยาบาลราชทัณฑ์กำกับดูแล

ตารางที่ 3 แสดงการให้บริการทันตกรรมรายหัตถการผู้ต้องขังแต่ละจังหวัด

จังหวัด	ตรวจช่องปาก (ราย)	ถอนฟัน (ราย)	อุดฟัน (ราย)	ขูดหินปูน (ราย)	ปริทันต์ (ราย)	เคลือบ/ทาฟลูออไรด์ (ราย)	แนะนำ (ราย)	ส่งต่อ (ราย)	อื่น ๆ (ราย)
เชียงราย	156	149	0	0	0	0	156	0	5
เชียงใหม่	765	503	123	109	2	2	765	9	2
น่าน	430	154	82	161	0	0	430	0	67
พิษณุโลก	891	816	0	30	0	0	891	0	40
อุตรดิตถ์	285	212	0	50	0	0	285	0	0
กำแพงเพชร	12	72	7	5	0	0	101	0	5
ชัยนาท	20	20	0	0	0	0	20	0	0
พิจิตร	131	103	0	28	0	0	0	0	0
นครสวรรค์	123	88	0	0	0	0	35	0	0
นครนายก	16	16	0	0	0	0	16	0	0
นนทบุรี	219	151	0	0	0	0	219	0	0
ปทุมธานี	285	261	0	0	0	0	285	0	0
ลพบุรี	212	198	0	0	0	0	212	0	0
สิงห์บุรี	103	97	0	0	0	0	103	2	0
กาญจนบุรี	36	35	0	0	0	0	0	0	0
นครปฐม	1407	718	300	340	0	0	600	0	49
ประจวบคีรีขันธ์	11	11	0	0	0	0	0	0	0
ราชบุรี	187	98	42	47	0	0	187	0	0
สุพรรณบุรี	577	529	0	0	0	0	0	0	0
ชลบุรี	4937	498	267	245	0	0	77	1	0
ระยอง	691	631	0	0	0	0	691	1	1
สมุทรปราการ	2474	1560	0	0	0	1000	2474	0	0
กาฬสินธุ์	31	30	0	0	0	0	0	0	0
นครพนม	664	300	24	300	0	0	664	0	40
บึงกาฬ	44	44	0	0	0	0	44	0	0
หนองบัวลำภู	130	130	0	0	0	0	130	0	0
อุดรธานี	423	373	0	36	0	0	2	0	14
นครราชสีมา	2968	1780	0	0	0	0	1601	6	10
สุรินทร์	146	82	0	0	0	0	127	1	0
ศรีสะเกษ	213	114	25	0	0	0	213	4	1
อำนาจเจริญ	302	77	0	0	0	0	302	0	0
ชุมพร	562	502	58	0	0	0	562	2	5
นครศรีธรรมราช	534	303	0	0	0	0	534	0	0
สุราษฎร์ธานี	0	0	0	0	0	0	0	0	0
นราธิวาส	93	84	0	0	0	0	93	0	1
พัทลุง	61	51	0	0	0	0	61	0	0
ยะลา	550	62	36	60	0	0	250	0	0
สงขลา	552	229	161	160	0	0	552	1	0
รวมทั้งสิ้น	21241	11081	1125	1571	2	1002	12682	27	240

จากตารางที่ 1 พบว่าในแต่ละหัตถการที่ให้บริการมากที่สุดตามเขตสุขภาพดังนี้ เขตสุขภาพที่ 3 ให้บริการถอนฟันร้อยละ 99 เขตสุขภาพที่ 12 ให้บริการอุดฟันร้อยละ 15.7 เขตสุขภาพที่ 8 ให้บริการชุดหินปูนร้อยละ 26.6 เขตสุขภาพที่ 1 ให้การรักษาทางปริทันต์ร้อยละ 0.15 เขตสุขภาพที่ 6 ให้บริการเคลือบ/ทาฟลูออไรด์ร้อยละ 12.3 เขตสุขภาพที่ 10 มีการส่งต่อการรักษาร้อยละ 0.78 และเขตสุขภาพที่ 1 ให้บริการอื่น ๆ ร้อยละ 5.48 ของผู้ต้องขังที่ได้รับบริการ เมื่อพิจารณาในทัณฑสถานนำร่อง 24 แห่งข้อมูลแสดงดังตารางที่ 2 พบว่าเรือนจำกลางคลองไผ่ให้บริการถอนฟันร้อยละ 96.2 ทัณฑสถานหญิงเชียงใหม่ให้บริการอุดฟันร้อยละ 33.8 เรือนจำกลางนครพนมให้บริการชุดหินปูนร้อยละ 45.2 ทัณฑสถานหญิงเชียงใหม่ให้บริการรักษาทางปริทันต์ร้อยละ 0.59 เรือนจำกลางสมุทรปราการให้บริการเคลือบ/ทาฟลูออไรด์ร้อยละ 40.4 ทัณฑสถานหญิงเชียงใหม่ส่งต่อการรักษาร้อยละ 2.65 และเรือนจำกลางระยองให้บริการอื่น ๆ ร้อยละ 5 ของผู้ต้องขังที่ได้รับบริการ เมื่อพิจารณาการให้บริการทัณฑกรรมรายจังหวัดพบว่า จังหวัดชัยนาท นครนายก ประจวบคีรีขันธ์ บึงกาฬ และหนองบัวลำภูให้บริการถอนฟันร้อยละ 100 จังหวัดสงขลาให้บริการอุดฟันร้อยละ 29.2 จังหวัดนครพนมให้บริการชุดหินปูนร้อยละ 45.2 จังหวัดเชียงใหม่ให้บริการรักษาทางปริทันต์ร้อยละ 0.26 จังหวัดสมุทรปราการให้บริการทา/เคลือบฟลูออไรด์ร้อยละ 40.4 จังหวัดสิงห์บุรีส่งต่อการรักษาร้อยละ 1.94 และจังหวัดน่านให้บริการอื่น ๆ ร้อยละ 15.58 ของจำนวนผู้ต้องขังที่ได้รับบริการทั้งหมดแสดงดังตารางที่ 3