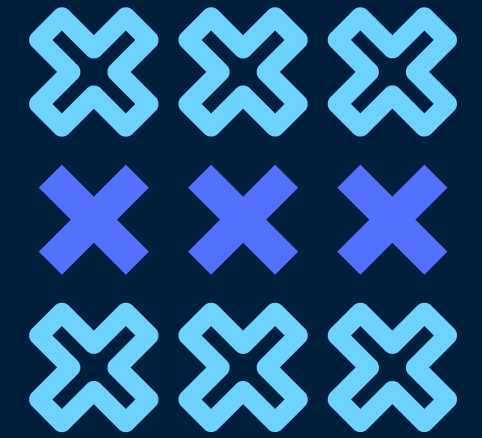


ทันตกรรมทางไกล เพื่อสนับสนุนการจัดบริการ



ทพ.วรุฒ ชลิกธิกุล
สำนักทันตสาธารณสุข กรมอนามัย
8 พฤศจิกายน 2566



ขอบเขตการนำเสนอ

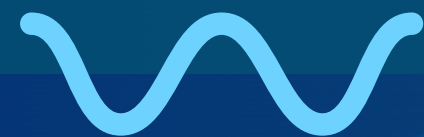


01.

กิจกรรมทางไกล
คืออะไร

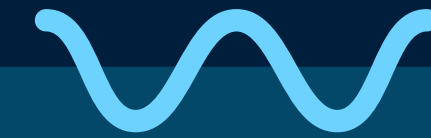
02.

แพลตฟอร์มที่นำ
มาใช้จัดบริการ



03.

แนวทางการนำบริการ
กิจกรรมทางไกลไปใช้



04.

บทสรุปการใช้บริการ
กิจกรรมทางไกล



ทันตกรรมทางไกล คืออะไร

ความหมาย

บริการทันตกรรมทางไกล (teledentistry) หมายความว่า การให้บริการทันตกรรมโดยอาศัยการส่งผ่านหรือการสื่อสารเนื้อหาทางทันตกรรม **โดยผู้ให้บริการทันตกรรมทางไกล ณ สถานพยาบาลหรือคลินิกออนไลน์จากสถานที่หนึ่งไปยังอีกสถานที่หนึ่งโดยอาศัยวิธีการทางอิเล็กทรอนิกส์** เพื่อให้การปรึกษา คำแนะนำ แก่ผู้ประกอบวิชาชีพทันตกรรมหรือบุคคลอื่นใด เพื่อการบริการทันตกรรม ในกรอบความรู้ทางวิชาชีพทันตกรรม ตามภาวะวิสัย และพฤติการณ์ที่เป็นอยู่ ทั้งนี้ โดยความรับผิดชอบของผู้ส่งผ่านหรือการสื่อสารเนื้อหาทางการทันตกรรมนั้น ๆ

https://dentalcouncil.or.th/upload/files/O5yJtaMo4wfgTvAX62C8nmiBG0KUsh9R_.pdf

2564



ประกาศทันตแพทยสภา

เรื่อง แนวทางการให้บริการทันตกรรมทางไกล (teledentistry) และคลินิกออนไลน์

อาศัยมติคณะกรรมการทันตแพทยสภาในการประชุมครั้งที่ ๑๐/๒๕๖๔
คณะกรรมการทันตแพทยสภาจึงออกประกาศ ดังต่อไปนี้

ข้อ ๑ ประกาศนี้ชื่อว่า “ประกาศทันตแพทยสภา เรื่อง แนวทางการให้บริการทันตกรรมทางไกล (teledentistry) และคลินิกออนไลน์”

ข้อ ๒ ประกาศนี้ให้ใช้บังคับตั้งแต่วันถัดจากวันประกาศในราชกิจจานุเบกษาเป็นต้นไป

ข้อ ๓ ในประกาศฉบับนี้

“บริการทันตกรรมทางไกล (teledentistry)” หมายความว่า การให้บริการทันตกรรมหรือการสื่อสารเนื้อหาทางการทันตกรรม โดยผู้ให้บริการทันตกรรมทางไกล ณ สถานพยาบาลหรือคลินิกออนไลน์จากสถานที่หนึ่งไปยังอีกสถานที่หนึ่งโดยอาศัยวิธีการทางอิเล็กทรอนิกส์ เพื่อให้การปรึกษา ประกอบวิชาชีพทันตกรรมหรือบุคคลอื่นใด เพื่อการบริการทันตกรรม ในกรอบความรู้ทางวิชาชีพทันตกรรม ตามภาวะวิสัย และพฤติการณ์ที่เป็นอยู่ ทั้งนี้ โดยความรับผิดชอบของผู้ส่งผ่านหรือการสื่อสารเนื้อหาทางการทันตกรรมนั้น ๆ

“สถานพยาบาล” หมายความว่า สถานพยาบาลที่เป็นของภาครัฐและ/หรือเอกชนตามกฎหมายที่เกี่ยวข้อง

“ผู้ให้บริการทันตกรรมทางไกล” หมายความว่า ผู้ประกอบวิชาชีพทันตกรรมที่สามารถประกอบวิชาชีพทันตกรรมได้ตามมาตรา ๒๘ ของพระราชบัญญัติวิชาชีพทันตกรรม พ.ศ. ๒๕๖๑

“ผู้รับบริการทันตกรรมทางไกล” หมายความว่า บุคคลที่ได้รับบริการทันตกรรมทางไกล

“คลินิกออนไลน์” หมายความว่า สถานพยาบาลตามที่กฎหมายกำหนด

“การให้บริการ” หมายความว่า กระบวนการเพื่อผลแห่งทันตกรรมทางไกล (teledentistry) ซึ่งประกอบด้วย

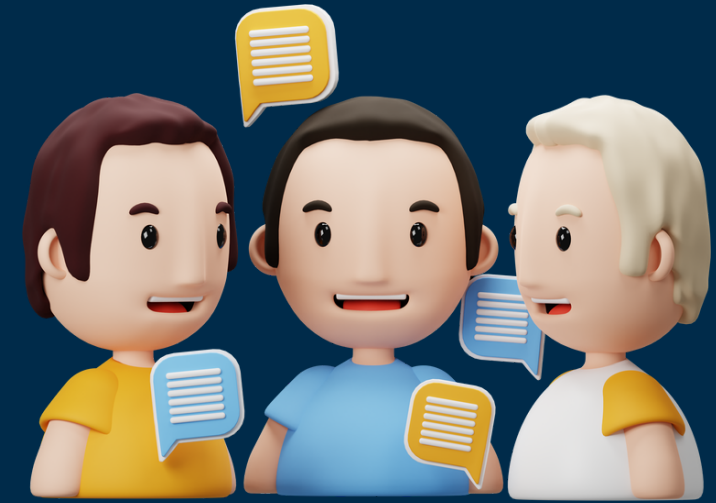
๔.๑ สถานพยาบาลที่ให้บริการทันตกรรมทางไกล ต้องจัดให้มีระบบอิเล็กทรอนิกส์ที่นำมาใช้ในการให้บริการทันตกรรมทางไกล

๔.๒ ระบบอิเล็กทรอนิกส์ที่นำมาใช้ในการให้บริการทันตกรรมทางไกล ต้องมีระบบทะเบียนและการบันทึกประวัติผู้รับบริการทันตกรรมทางไกล

+ ทันตกรรมทางไกล คือ ?



ทันตแพทย์
ทันตภิบาล



ทันตแพทย์
ทันตภิบาล
ประชาชน (ผู้ป่วย)

บริการทันตกรรมทางไกล

การให้คำปรึกษา

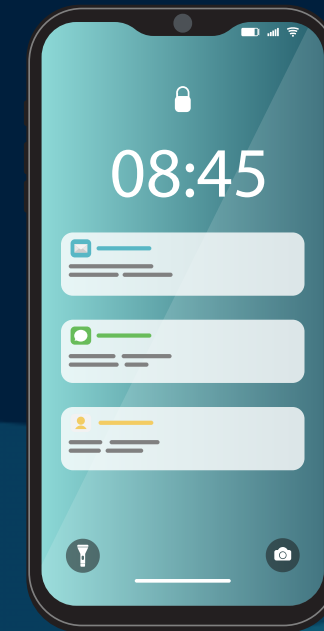
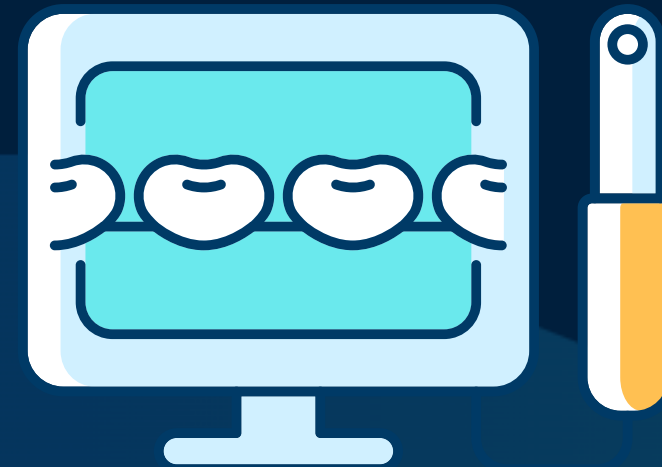
การให้คำแนะนำ

การให้บริการทันตกรรม

- การตัดกรอง
- การติดตามอาการ



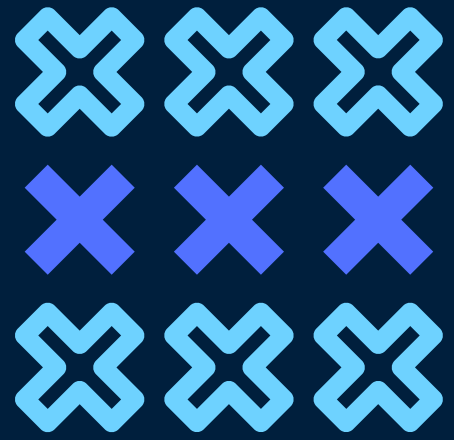
+ แพลตฟอร์มที่นำมาใช้จัดบริการทันตกรรมทางไกล



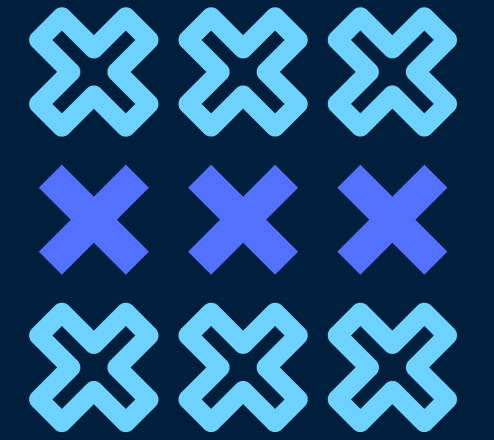
คอมพิวเตอร์ และ WiFi กล้อง webcam หูฟัง และไมค์

กล้องถ่ายภาพในช่องปาก
(option)

โปรแกรมที่จะนำมาใช้ในการ
สื่อสารระหว่าง
สถานประกอบการและ
หน่วยบริการ



แพลตฟอร์ม ที่นำมาใช้จัดบริการทันตกรรมทางไกล



พิสูจน์ตัวตนได้

สามารถพิสูจน์ตัวตนบุคคลด้วย
เลขบัตรประชาชน 13 หลัก



ประชาชนสะดวก

สะดวกกับประชาชน
ที่มีหมอพร้อมอยู่แล้ว

ส่งข้อความถึงผู้ป่วย

สามารถส่งข้อความถึงผู้ป่วย
โดยตรง และ boardcast ราย
บุคคลได้

สื่อสารแบบ VIDEOCALL

สามารถสื่อสารวิดีโอคอลได้แบบ
real time

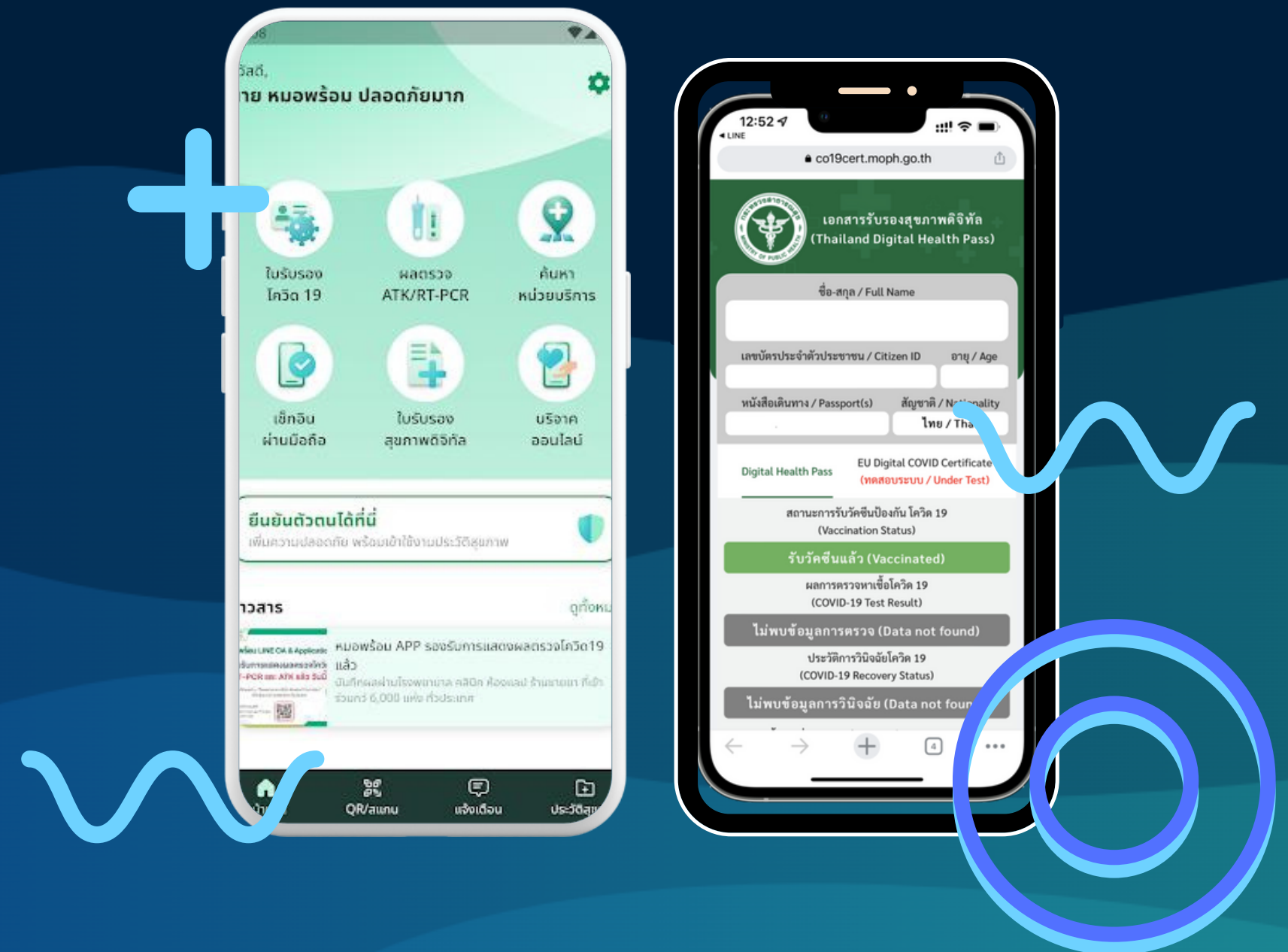


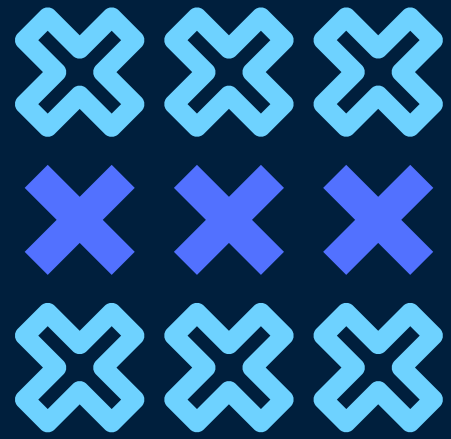
FUNCTION ที่เกี่ยวข้องกับบริการ ทันตกรรมทางไกล

รับข้อความแจ้งเตือน
สามารถรับข้อความแจ้งเตือน
จากหมอได้ทั้ง เตือนนัดหมาย ให้
ความรู้

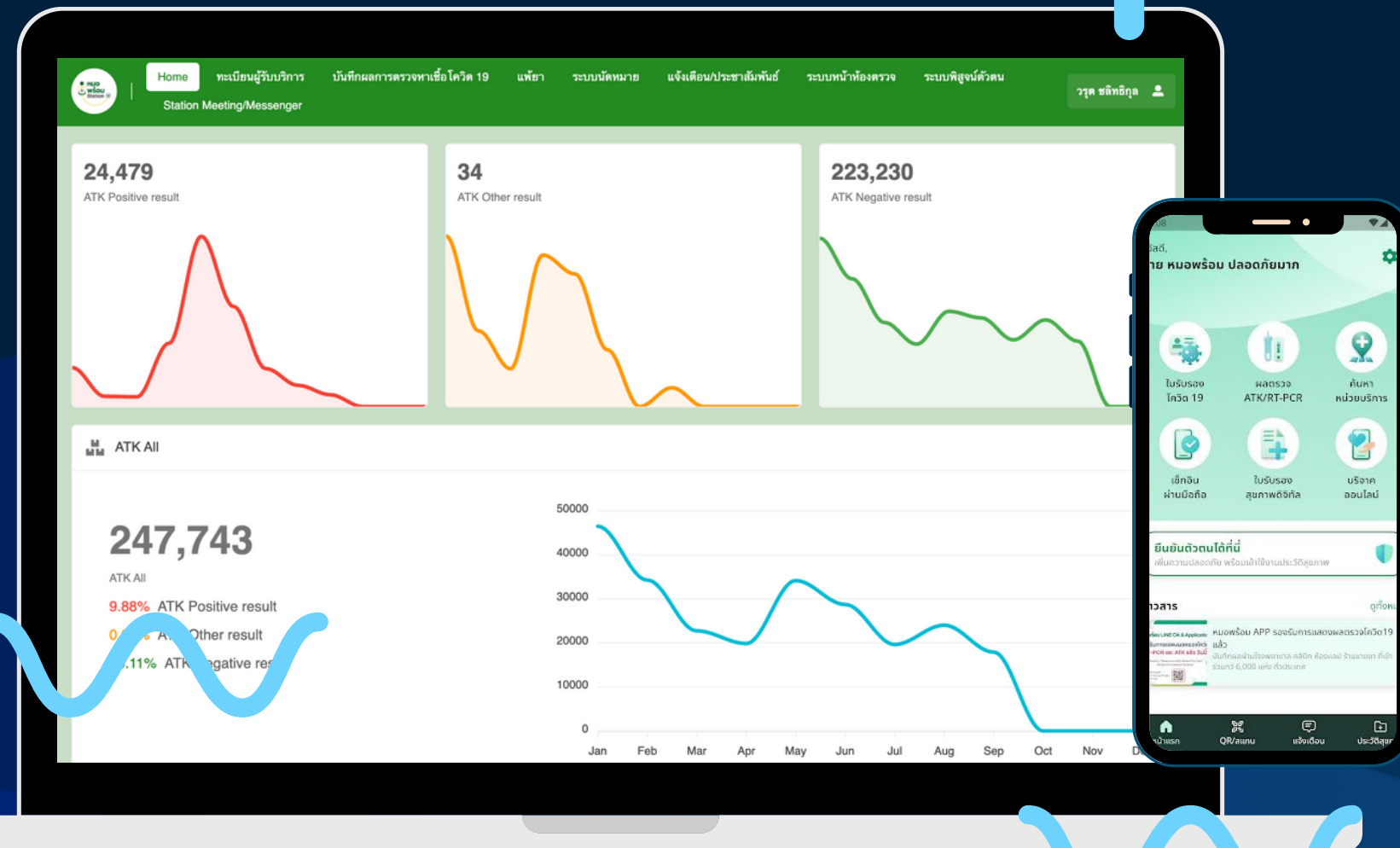
รับสาย VIDEO CALL
รับสาย video call จากหมอ
เพื่อรับบริการทันตกรรมทางไกล

ระบบนัดหมายเข้ารับบริการ
ประชาชนสามารถนัดรับบริการได้
ผ่าน app ทั้งนัดเพื่อ tele และ
เพื่อไปรับบริการที่หน่วยบริการ





สำหรับบุคลากรทางการแพทย์ ใช้พร้อม STATION



สร้างนัดหมายการให้บริการ

สามารถสร้างตารางเพื่อนัดหมายได้ โดยผู้ป่วยนัดหมายได้เองผ่าน หมอพร้อม application

ตรวจสอบข้อมูล ประวัติการรักษาเดิมผู้ป่วยได้

สามารถทราบ past medical history

ให้บริการทันตกรรมทางไกลได้

สามารถให้บริการทันตกรรมทางไกลได้ เพียงแค่ทราบเลขบัตรประจำตัว 13 หลักของผู้ป่วย



วิธีการใช้แพลตฟอร์ม หมอพร้อม

เพิ่มข้อมูล Telemed / ข้อความ

ประเภทข้อความ ข้อความทั่วไป Telemed

หน่วยงานผู้ส่ง สถานพยาบาล ร้านยา/คลินิก/หน่วยงานอื่นๆ

หัวข้อ

ข้อความ

รูปโลโก้

เลือกรูป

Choose file Browse

เพิ่ม Import

ลำดับ เลขประจำตัวประชาชน ชื่อ-นามสกุล สถานะอ่านข้อความ วันที่/เวลาอ่านข้อความ Link Call

คู่มือหมอพร้อม STATION

[Click](#)

คู่มือการใช้งานระบบแจ้งเตือน/
ประชาสัมพันธ์

[Click](#)

การใช้ FUNCTION ข้อมูล
สุขภาพส่วนบุคคล

[click](#)

คู่มือการใช้งาน DIGITAL
SIGNATURE

[click](#)

คู่มือการจัดบริการทันตกรรมทางไกล
ด้วยหมอพร้อม

[click](#)



แนวทางและข้อแนะนำในการ
จัดบริการทันตกรรมทางไกลทุกกลุ่มวัย
(SOON)

แนวทางการนำ บริการทันตกรรมทางไกลไปใช้

เพื่อการส่งเสริมสุขภาพและป้องกันโรคในช่องปาก

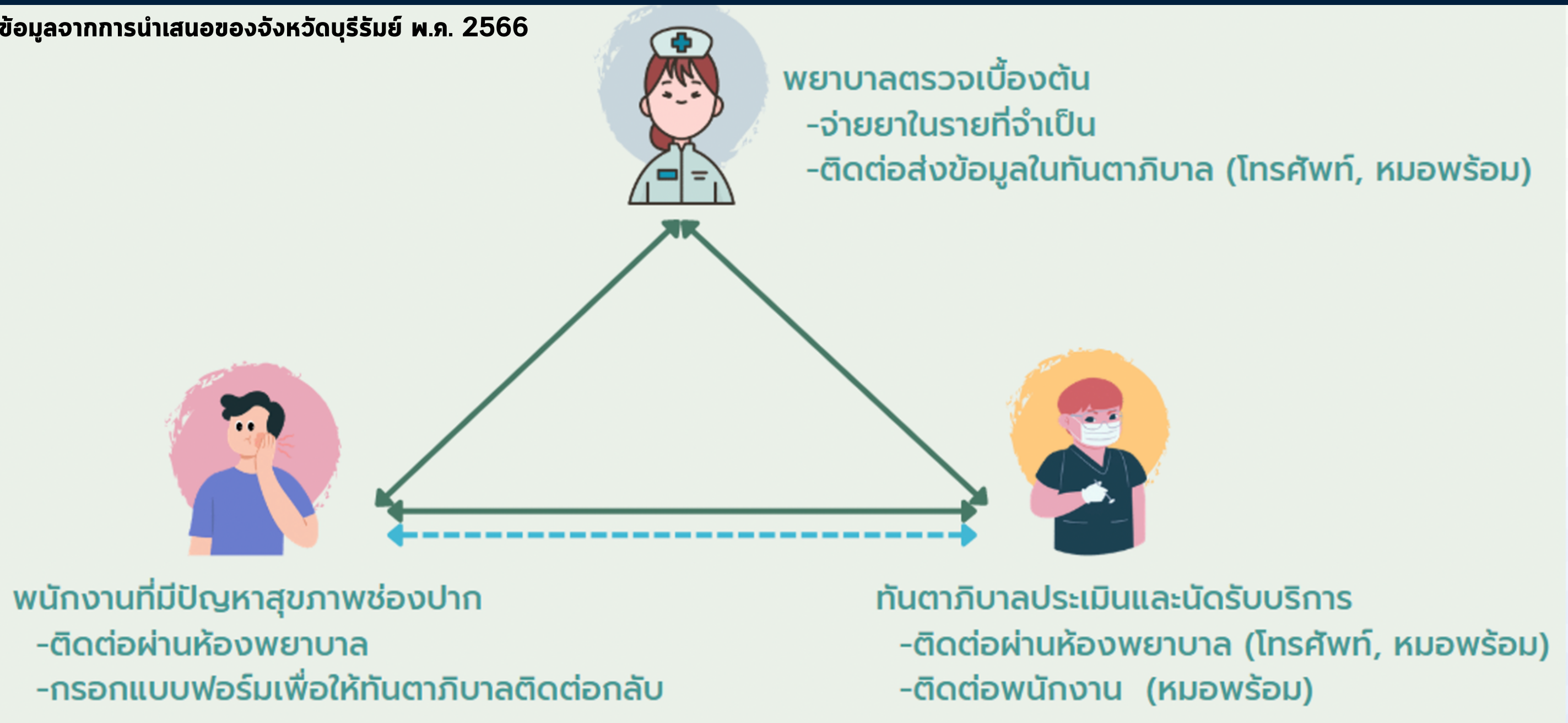
๐ ตรวจสอบสุขภาพช่องปาก

- รายบุคคล: ทันตบุคลากรอาจเลือกใช้การติดต่อกับผู้ป่วยวัยผู้ใหญ่ได้โดยตรง หรือผ่านบุคลากรอื่น โดยอาจจะเลือกใช้ทั้งวิธี asynchronous และ synchronous
- รายกลุ่ม: ทันตบุคลากรอาจเลือกใช้การคัดกรองสุขภาพช่องปากวัยทำงานในสถานประกอบการ องค์กร หรือสถานที่ทำงานได้ ซึ่งในสถานที่ทำงานบางแห่งอาจจะมีห้องพยาบาลที่สามารถจัดเป็นจุดรับบริการทันตกรรมทางไกลได้ โดยเลือกใช้วิธีการทันตกรรมทางไกลตามความเหมาะสมของอุปกรณ์
 - Asynchronous: ร่วมทำงานกับผู้เกี่ยวข้องและดูแลด้านสุขภาพถ่ายรูปในช่องปาก เก็บและส่งต่อ เพื่อให้ทันตบุคลากรคัดกรอง ตรวจสอบ วินิจฉัยภายหลัง และนัดเพื่อให้บริการการรักษาภายหลังตามลำดับความจำเป็นเร่งด่วน
 - Synchronous: ทันตบุคลากรให้บริการคัดกรองแบบ real-time ผ่านระบบ video conference เพื่อตรวจคัดกรองผู้ป่วยในสถานประกอบการ หรือสถานที่ทำงาน

แนวทางการนำ บริการทันตกรรมทางไกลไปใช้

เพื่อการตรวจสอบอาการ/การรักษา

ข้อมูลจากการนำเสนอของจังหวัดบุรีรัมย์ พ.ศ. 2566



ประโยชน์ของ Teledentistry



01

ไม่ต้องลางาน

ไม่ต้องเสียเวลาไปปรึกษาหมอ
ลดเวลาไปคลินิกได้ 1 ครั้ง



02

มีระบบดูแล สุขภาพบุคลากร

พนักงานมีความผูกพันที่ดีกับ
องค์กร ที่ให้การดูแล มีสวัสดิการ



03

มีหน่วยบริการ ด้านทันตกรรมที่ ช่วยดูแลบุคลากร

ได้มีหน่วยบริการที่มีความสัมพันธ์ที่
ดี และช่วยเหลือด้านสุขภาพช่องปาก

การพัฒนาบุคลากรให้จัดบริการทันตกรรมทางไกล

พัฒนาบุคลากรที่เกี่ยวข้อง

- การใช้เครื่องมือสื่อสารเพื่อประสานกับหน่วยบริการ
- การสอนบุคลากร/พนักงานใช้เครื่องมือการ tele ให้เป็น
- การถ่ายภาพในช่องปาก ทั้งแบบมีกล้องส่องในปาก และกล้องมือถือ



เครื่องมือ



การสอน



การถ่ายภาพ

พัฒนาทักษะพนักงาน

- การใช้เครื่องมือสื่อสารเพื่อคุยกับหมอ
- การฝึกถ่ายภาพช่องปากของตนเอง
- สอนเพื่อน ๆ และบอกต่อได้



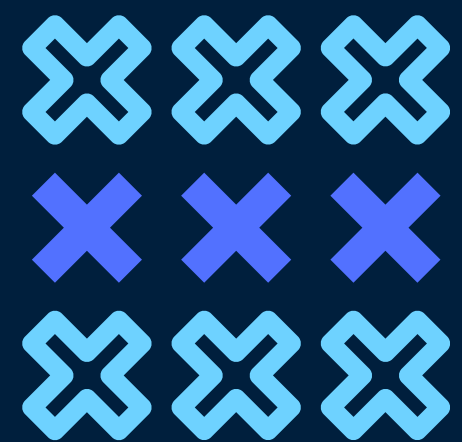
ใช้เครื่องมือ



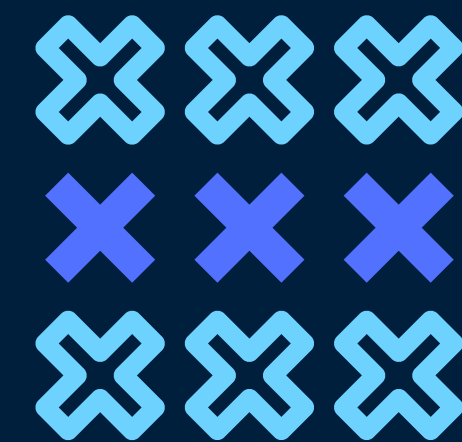
ถ่ายภาพช่องปากตนเอง



สอนเพื่อน



แนวทางการนำ บริการทันตกรรมทางไกลไปใช้



สิทธิประโยชน์วัยทำงาน



ส่งเสริมป้องกัน



- ตรวจสอบสุขภาพช่องปาก
- ขัดและทำความสะอาดฟัน
- ทาฟลูออไรด์
- คัดกรองรอยโรคเสี่ยงมะเร็งและมะเร็งช่องปาก (อายุ 40 ปีขึ้นไป)

การรักษา



- อุดฟัน ขูดหินปูน ถอนฟัน ผ่าฟันคุด
- ใส่ฟันเทียม

แค่เริ่มต้นก็ช่วยได้มากขึ้น



ช่วยคัดกรองและพิจารณานัดหมายมารักษาเร่งด่วน

เพิ่มโอกาสในการเข้าถึงบริการทันตกรรม

ลดค่าใช้จ่าย ลดระยะเวลาการรอคอย ลดความแออัดในหน่วยบริการ

เพิ่มความเท่าเทียมด้านทันตสุขภาพ



ขอเชิญทันตบุคลากรและผู้สนใจเข้าร่วมฟังบรรยาย การแลกเปลี่ยนเรียนรู้แนวทางการจัดบริการทันตกรรมทางไกล

Teledentistry service provision in Thailand:
a forum for sharing lessons learned

วิทยากรบรรยาย



ทพญ.วรางคณา เวชวิธี
ผู้อำนวยการ
สำนักทันตสาธารณสุข
กรมอนามัย



ทพ.กชิต์เดช ศิริเวชยันต์
รพ.กระสัง จ.บุรีรัมย์



ทพญ.จริยญา เชลลอง
รพ.สุวรรณภูมิ จ.ร้อยเอ็ด
ทพญ.นฤพร ชูเสน
รพ.พนมไพร จ.ร้อยเอ็ด



ทพ.อนุรักษ์ อังชานาม
สำนักงานสาธารณสุขจังหวัดระนอง



ทพ.ไชยชัย ศานติพิพัฒน์
สำนักงานสาธารณสุขจังหวัดศรีสะเกษ



แบบลงทะเบียนเข้าร่วม

วันศุกร์ที่ 10 พฤศจิกายน 2566 เวลา 9.00-16.30 น.
ผ่านระบบ video conference (Webex)



ทันตแพทย์ที่เข้าร่วมฟังบรรยายจะได้รับ 6.5 CE



Link (webex) เข้าประชุม



เอกสารการประชุม

ต้องการข้อมูลเพิ่มเติม ติดต่อได้ที่



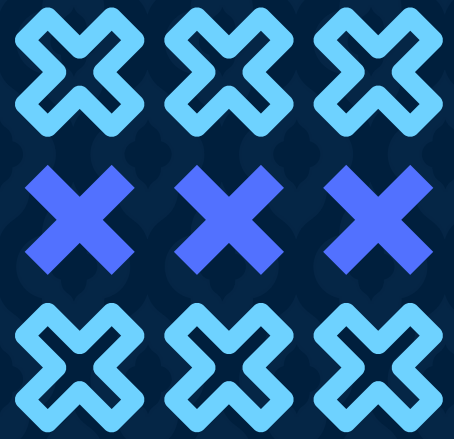
สมัครเข้าร่วมดำเนินการ teledentistry
กับสำนักทันตสาธารณสุข



Phone :
025904213

Email :
warut.chalittikul@gmail.com

Address :
กลุ่มพัฒนาระบบทันตสาธารณสุข
สำนักทันตสาธารณสุข กรมอนามัย



ขอบคุณครับ

