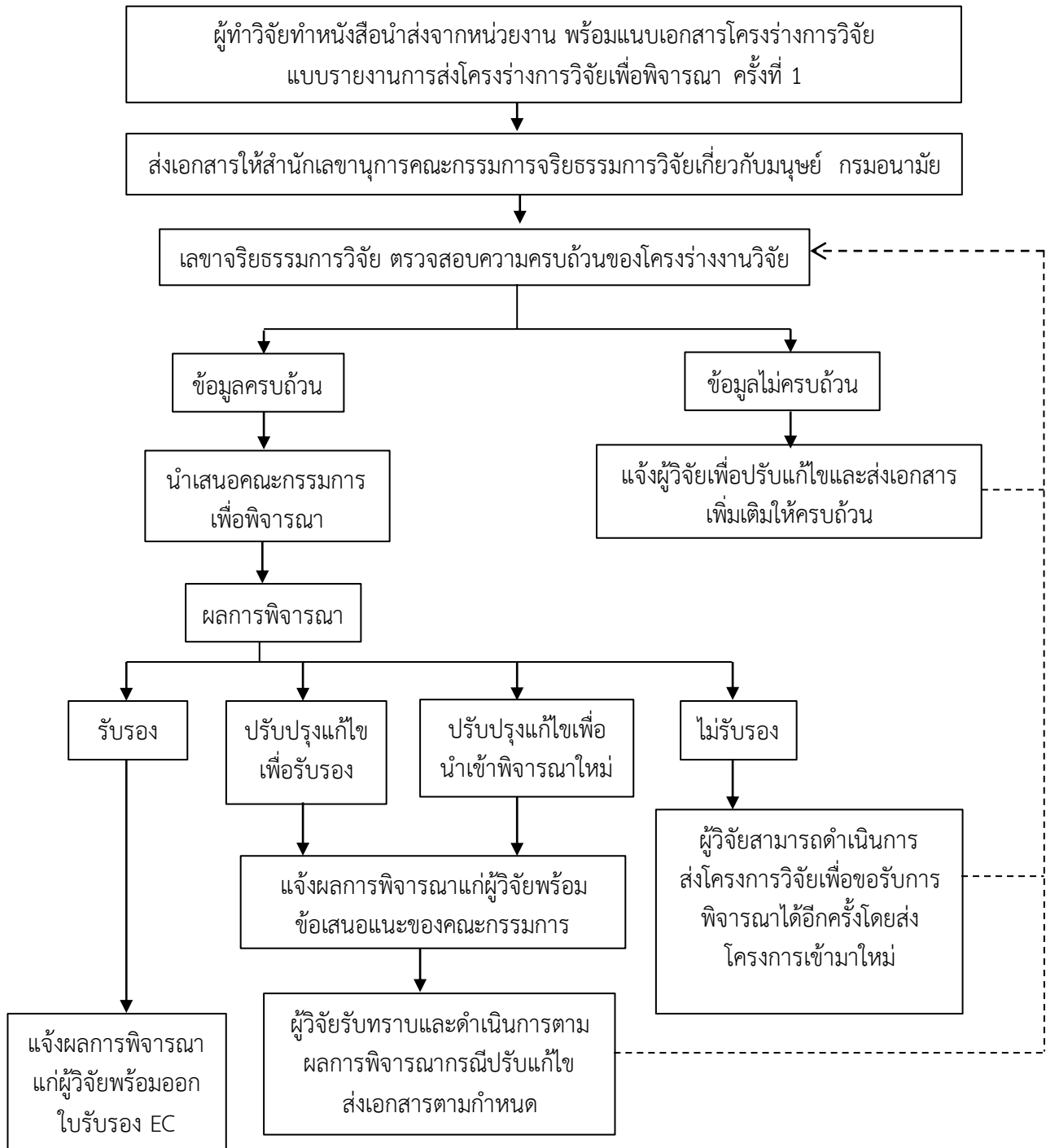
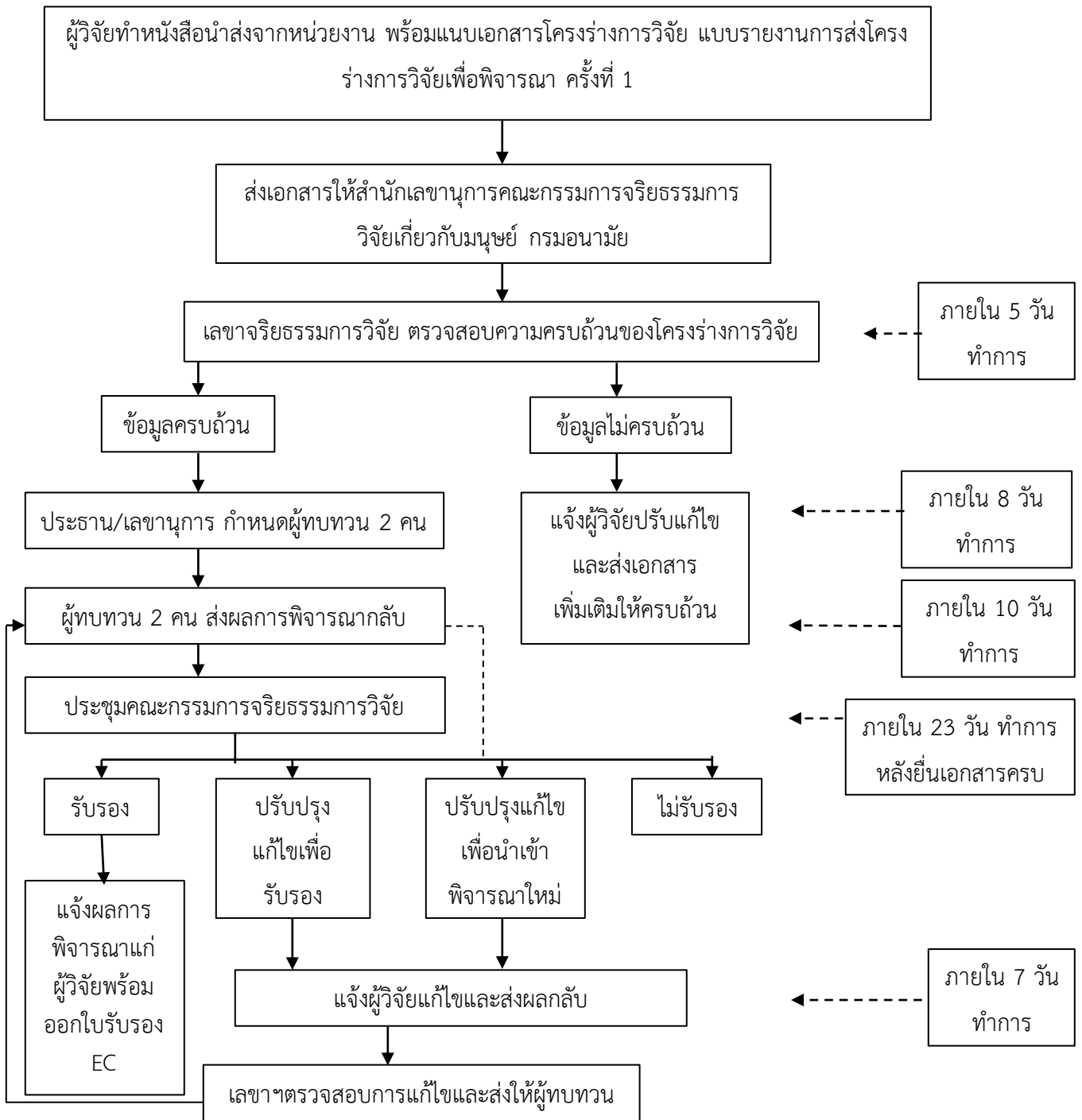


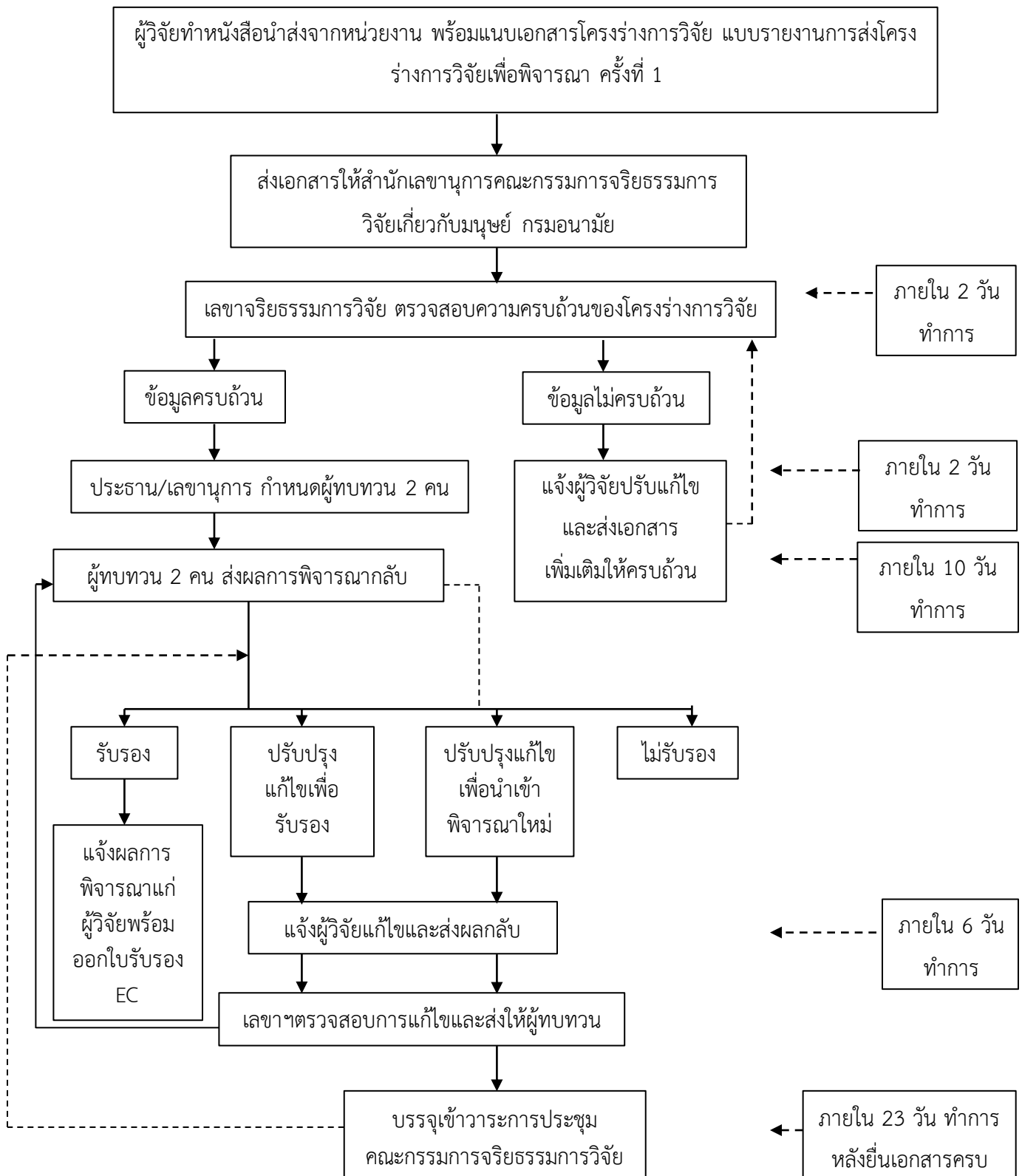
ขั้นตอนในการส่งโครงการวิจัยเข้ารับการพิจารณาจริยธรรมการวิจัยกรมอนามัย



การส่งโครงการวิจัยและการพิจารณาจริยธรรมการวิจัยกรมอนามัยแบบปกติ (Full Board)



การส่งโครงการวิจัยและการพิจารณาจริยธรรมการวิจัยกมอนามัยแบบเร่งรัด (Expedited)



การส่งโครงการวิจัยและการพิจารณาจริยธรรมการวิจัยกมอนามัยแบบยกเว้น(Exemption)

