

## คำนำ

รายงานบุคลากรด้านทันตสาธารณสุข จัดทำขึ้นเพื่ออำนวยความสะดวกในการใช้ข้อมูล สถิติบุคลากรด้านทันตสาธารณสุข ในการวางแผนกำลังคนด้านทันตสาธารณสุข การวางแผนงานด้าน ทันตสาธารณสุข และการจัดระบบบริการทันตสาธารณสุขให้มีประสิทธิภาพ ตลอดจนเป็นประโยชน์ ต่อการค้นคว้าวิจัย เพื่อพัฒนางานทันตสาธารณสุขต่อไป

การรวบรวมข้อมูลบุคลากรด้านทันตสาธารณสุข ประจำปี 2556 ได้จากการส่งแบบฟอร์มข้อมูล บุคลากรทันตสาธารณสุข ในส่วนภูมิภาคทั้งภาครัฐและเอกชน เพื่อขอความร่วมมือจากทันตแพทย์ สำนักงานสาธารณสุขจังหวัดทุกจังหวัดดำเนินการแก้ไขปรับปรุง ส่วนข้อมูลบุคลากร ในกรุงเทพมหานครได้จากการส่งแบบฟอร์มข้อมูลบุคลากรเพื่อขอความร่วมมือจากหัวหน้าหน่วยงาน/ ส่วนราชการต่างๆ ประกอบกับข้อมูลบางส่วนจากทันตแพทยสภา ชมรมทันตภิบาลและชมรมผู้ช่วย ทันตแพทย์

รายงานบุคลากรด้านทันตสาธารณสุขนี้ ได้นำเสนอรายงานบุคลากรในระดับประเทศ ภาคและเขต จำแนกตามสังกัดและประเภทของวิชาชีพ ส่วนข้อมูลในรายละเอียด หากท่านผู้ใดสนใจ ติดต่อขอข้อมูลได้ที่สำนักทันตสาธารณสุข ทั้งนี้คณะผู้จัดทำยินดีรับฟังข้อเสนอแนะ ข้อคิดเห็นต่างๆ และข้อมูลที่เป็นประโยชน์ เพื่อจะได้นำไปปรับปรุงแก้ไขข้อมูลบุคลากรทางทันตสาธารณสุขนี้ ให้สมบูรณ์และทันสมัยต่อไป

กลุ่มงานพัฒนาระบบทันตสาธารณสุข  
สำนักทันตสาธารณสุข กรมอนามัย  
กรกฎาคม 2557

## สารบัญ

เรื่อง	หน้า
<b>1. จำนวนทันตบุคลากร</b>	
จำนวนทันตบุคลากรทั่วประเทศ (รวมเอกชน)	1
จำนวนทันตบุคลากรเฉพาะกระทรวงสาธารณสุข	1
<b>2. สัดส่วนทันตบุคลากรต่อประชากร</b>	
สัดส่วนทันตแพทย์ต่อประชากร	2
สัดส่วนทันตแพทย์ต่อประชากร จำแนกตามเขตสาธารณสุขและกรุงเทพมหานคร	2
สัดส่วนทันตแพทย์ต่อประชากร จำแนกตามภาคและกรุงเทพมหานคร	3
สัดส่วน ทันตภิบาลต่อประชากร	3
สัดส่วน ทันตภิบาลต่อประชากร (อายุ 0-14 ปี)	3
สัดส่วนทันตภิบาลต่อประชากร จำแนกตามเขตสาธารณสุขและกรุงเทพมหานคร	4
สัดส่วนทันตภิบาลต่อประชากร จำแนกตามภาคและกรุงเทพมหานคร	4
สัดส่วนทันตภิบาลต่อประชากร (อายุ 0-14 ปี) จำแนกตามเขตสาธารณสุขและกรุงเทพมหานคร	5
<b>3. การกระจายของทันตบุคลากร</b>	
จำแนกตามประเภทของหน่วยงาน	6
จำแนกตามสังกัด	6
จำแนกตามหน่วยงานในกระทรวงสาธารณสุข	7
<b>4. การศึกษาต่อของทันตบุคลากร</b>	
การศึกษาต่อของทันตแพทย์ แยกตามสาขาวิชา และระดับปริญญา	8
การศึกษาต่อของทันตแพทย์ แยกตามสาขาวิชา และระดับปริญญา กรุงเทพมหานคร	9
การศึกษาต่อของทันตแพทย์ แยกตามสาขาวิชา และระดับปริญญา ภาคกลาง	10
การศึกษาต่อของทันตแพทย์ แยกตามสาขาวิชา และระดับปริญญา ภาคใต้	11
การศึกษาต่อของทันตแพทย์ แยกตามสาขาวิชา และระดับปริญญา ภาคเหนือ	12
การศึกษาต่อของทันตแพทย์ แยกตามสาขาวิชา และระดับปริญญา ภาคตะวันออกเฉียงเหนือ	13
การศึกษาต่อของทันตภิบาล แยกตามสาขาวิชา และระดับปริญญา	14

## สารบัญ (ต่อ)

เรื่อง	หน้า
การศึกษาต่อของผู้ช่วยทันตแพทย์ แยกตามสาขาวิชา และระดับปริญญา	15
จำนวนทันตบุคลากรทั่วประเทศ พ.ศ. 2547-2556 (รวมภาคเอกชน)	16
ร้อยละของทันตแพทย์ทั่วประเทศ จำแนกตามสังกัด พ.ศ. 2545-2556	16
สัดส่วนทันตแพทย์ต่อประชากร พ.ศ. 2545-2556	17
อัตราส่วนทันตแพทย์ต่อประชากร เปรียบเทียบระหว่างกรุงเทพมหานครกับภาคตะวันออกเฉียงเหนือ พ.ศ. 2545-2556	17
สัดส่วนทันตภิบาลต่อประชากร พ.ศ. 2545-2556	18
ร้อยละของทันตแพทย์กระทรวงสาธารณสุข จำแนกตามสังกัด พ.ศ. 2545-2556	18
ร้อยละของทันตภิบาลกระทรวงสาธารณสุข จำแนกตามสังกัด พ.ศ. 2545-2556	19
<b>ภาคผนวก</b>	
จำนวนประชากร ปี พ.ศ. 2556	21
รายนามคณะทำงาน	22

## 1. จำนวนทันตบุคลากร

### 1.1 จำนวนทันตบุคลากรทั้งประเทศ (รวมเอกชน)

ทันตบุคลากร	จำนวน
ทันตแพทย์	12,089
ทันตภิบาล	5,360
ผู้ช่วยทันตแพทย์	2,170
ช่างทันตกรรม	98

### 1.2 จำนวนทันตบุคลากรเฉพาะกระทรวงสาธารณสุข

ทันตบุคลากร	จำนวน
ทันตแพทย์	4,589
ทันตภิบาล	5,184
ผู้ช่วยทันตแพทย์	1,490
ช่างทันตกรรม	43

## 2. สัดส่วนทันตบุคลากรต่อประชากร

### 2.1 สัดส่วนทันตแพทย์ต่อประชากร

กรุงเทพมหานคร	1 : 1,016
ภูมิภาค	1 : 9,102
ทั้งประเทศ	1 : 5,359

### 2.2 สัดส่วนทันตแพทย์ต่อประชากร จำแนกตามเขตสาธารณสุขและกรุงเทพมหานคร

	ทพ.	ปชก.	ทพ.:ปชก.
กรุงเทพมหานคร	5,648	5,686,252	1 : 1,007
เครือข่ายบริการที่ 1	830	5,698,957	1 : 6,866
เครือข่ายบริการที่ 2	416	3,446,834	1 : 8,286
เครือข่ายบริการที่ 3	305	3,012,933	1 : 9,878
เครือข่ายบริการที่ 4	774	5,147,092	1 : 6,650
เครือข่ายบริการที่ 5	656	5,128,225	1 : 7,817
เครือข่ายบริการที่ 6	723	5,758,784	1 : 7,965
เครือข่ายบริการที่ 7	483	5,030,287	1 : 10,415
เครือข่ายบริการที่ 8	375	5,479,667	1 : 14,612
เครือข่ายบริการที่ 9	503	6,707,519	1 : 13,335
เครือข่ายบริการที่ 10	292	4,557,934	1 : 15,609
เครือข่ายบริการที่ 11	497	4,326,557	1 : 8,705
เครือข่ายบริการที่ 12	587	4,804,868	1 : 8,185
<b>ทั้งประเทศ</b>	<b>12,089</b>	<b>64,785,909</b>	<b>1 : 5,359</b>

หมายเหตุ : ข้อมูลจำนวนประชากร ปี 2556 จากสำนักทะเบียนกลาง กรมการปกครอง

### 2.3 สัดส่วนทันตแพทย์ต่อประชากร จำแนกตามภาค และกรุงเทพมหานคร

ภาค/กรุงเทพฯ	ทพ.	ปชก.	ทพ.:ปชก.
กรุงเทพมหานคร	5,596	5,686,252	1 : 1,016
กลาง	1,903	13,779,755	1 : 7,241
ใต้	1,427	11,718,540	1 : 8,212
เหนือ	1,510	11,825,955	1 : 7,832
ตะวันออกเฉียงเหนือ	1,653	21,775,407	1 : 13,173
ทั่วประเทศ	12,089	64,785,909	1 : 5,359

หมายเหตุ : ข้อมูลจำนวนประชากร ปี 2556 จากสำนักทะเบียนกลาง กรมการปกครอง

### 2.4 สัดส่วนทันตภิบาลต่อประชากร

กรุงเทพมหานคร	1 : 59,855
ภูมิภาค	1 : 11,225
ทั่วประเทศ	1 : 12,087

### 2.5 สัดส่วนทันตภิบาลต่อประชากร (อายุ 0-14 ปี)

กรุงเทพมหานคร	1 : 7,969
ภูมิภาค	1 : 2,104
ทั่วประเทศ	1 : 2,231

หมายเหตุ : ข้อมูลจำนวนประชากร ปี 2555 จากสำนักทะเบียนกลาง กรมการปกครอง

## 2.6 สัดส่วนทันตภิบาลต่อประชากร จำแนกตามเขตสาธารณสุขและกรุงเทพมหานคร

	ทภ.	ปชก.	ทภ.:ปชก.
กรุงเทพมหานคร	116	5,686,252	1 : 49,019
เครือข่ายบริการที่ 1	509	5,698,957	1 : 11,196
เครือข่ายบริการที่ 2	301	3,446,834	1 : 11,451
เครือข่ายบริการที่ 3	231	3,012,933	1 : 13,043
เครือข่ายบริการที่ 4	391	5,147,092	1 : 13,164
เครือข่ายบริการที่ 5	399	5,128,225	1 : 12,853
เครือข่ายบริการที่ 6	465	5,758,784	1 : 12,384
เครือข่ายบริการที่ 7	531	5,030,287	1 : 9,473
เครือข่ายบริการที่ 8	471	5,479,667	1 : 11,634
เครือข่ายบริการที่ 9	548	6,707,519	1 : 12,240
เครือข่ายบริการที่ 10	489	4,557,934	1 : 9,321
เครือข่ายบริการที่ 11	351	4,326,557	1 : 12,326
เครือข่ายบริการที่ 12	558	4,804,868	1 : 8,611
<b>ทั่วประเทศ</b>	<b>5,360</b>	<b>64,785,909</b>	<b>12,087</b>

## 2.7 สัดส่วนทันตภิบาลต่อประชากร จำแนกตามภาคและกรุงเทพมหานคร

	ทภ.	ปชก.	ทภ.:ปชก.
กรุงเทพมหานคร	95	5,686,252	1 : 59,855
กลาง	1,126	13,779,755	1 : 12,238
ใต้	1,088	11,718,540	1 : 10,771
เหนือ	1,012	11,825,955	1 : 11,686
ตะวันออกเฉียงเหนือ	2,039	21,775,407	1 : 10,679
<b>ทั่วประเทศ</b>	<b>5,360</b>	<b>64,785,909</b>	<b>1 : 12,087</b>

2.8 สัดส่วนทันตภิบาลต่อประชากร (อายุ 0-14 ปี) จำแนกตามเขตสาธารณสุขและกรุงเทพมหานคร

	ทภ.	ปชก. (0-14 ปี)	ทภ.:ปชก. (0-14 ปี)
กรุงเทพมหานคร	116	924,416	1 : 7,969
เครือข่ายบริการที่ 1	509	864,425	1 : 1,698
เครือข่ายบริการที่ 2	301	623,802	1 : 2,072
เครือข่ายบริการที่ 3	231	524,400	1 : 2,270
เครือข่ายบริการที่ 4	391	894,477	1 : 2,288
เครือข่ายบริการที่ 5	399	912,344	1 : 2,287
เครือข่ายบริการที่ 6	465	1,096,706	1 : 2,359
เครือข่ายบริการที่ 7	531	882,168	1 : 1,661
เครือข่ายบริการที่ 8	471	1,067,414	1 : 2,266
เครือข่ายบริการที่ 9	548	1,275,005	1 : 2,327
เครือข่ายบริการที่ 10	489	885,114	1 : 1,810
เครือข่ายบริการที่ 11	351	887,841	1 : 2,529
เครือข่ายบริการที่ 12	558	1,121,507	1 : 2,010
<b>ทั่วประเทศ</b>	<b>5,360</b>	<b>11,959,619</b>	<b>1 : 2,231</b>

หมายเหตุ : ข้อมูลจำนวนประชากร ปี 2555 จากสำนักทะเบียนกลาง กรมการปกครอง

2.9 สัดส่วนทันตภิบาลต่อประชากร (อายุ 0-14 ปี) จำแนกตามภาคและกรุงเทพมหานคร

	ทภ.	ปชก. (0-14 ปี)	ทภ.:ปชก. (0-14 ปี)
กรุงเทพมหานคร	95	924,416	1 : 9,731
กลาง	1,126	2,956,956	1 : 2,626
ใต้	1,088	4,109,701	1 : 3,777
เหนือ	1,012	1,959,195	1 : 1,936
ตะวันออกเฉียงเหนือ	2,039	2,009,348	1 : 985
<b>ทั่วประเทศ</b>	<b>5,360</b>	<b>11,959,619</b>	<b>1 : 2,231</b>

หมายเหตุ : ข้อมูลจำนวนประชากร ปี 2555 จากสำนักทะเบียนกลาง กรมการปกครอง



### 3. การกระจายตัวของต้นตบลูกกร

#### 3.1 จำแนกตามประเภทของหน่วยงาน

ประเภทของ หน่วยงาน	จำนวนต้นตบลูกกร (คน)			
	ทพ.(%)	ทภ.(%)	ผช.ทพ.(%)	ชท.(%)
กระทรวงสาธารณสุข	4,589 (38)	5,184 (96.7)	1,490 (68.7)	43 (43.9)
ภาครัฐอื่น ๆ	1,528 (12.6)	118 (2.2)	559 (25.8)	36 (36.7)
ภาคเอกชน	5,972 (49.4)	58 (1.1)	121 (5.6)	19 (19.4)
<b>รวม</b>	<b>12,089</b>	<b>5,360</b>	<b>2,170</b>	<b>98</b>

#### 3.2 จำแนกตามสังกัด

ประเภทของ หน่วยงาน	จำนวนต้นตบลูกกร (คน)			
	ทพ.(%)	ทภ.(%)	ผช.ทพ.(%)	ชท.(%)
กระทรวงสาธารณสุข	4,589 (38)	5,184 (96.7)	1,490 (68.7)	43 (43.9)
กระทรวงมหาดไทย	63 (0.5)	65 (1.2)	4 (0.2)	-
กระทรวงกลาโหม	218 (1.8)	6 (0.1)	32 (1.5)	2 (2.0)
ทบวงมหาวิทยาลัย	1,042 (8.6)	5 (0.1)	381 (17.6)	34 (34.7)
กรุงเทพมหานคร	144 (1.2)	35 (0.7)	120 (5.5)	-
ภาครัฐวิสาหกิจ	37 (0.3)	-	12 (0.6)	-
ภาคเอกชน	5,972 (49.4)	58 (1.1)	121 (5.6)	19 (19.4)
อื่นๆ	24 (0.2)	7 (0.1)	10 (0.5)	-
<b>รวม</b>	<b>12,089</b>	<b>5,360</b>	<b>2,170</b>	<b>98</b>

## 3.3 จำแนกตามหน่วยงานในกระทรวงสาธารณสุข

สังกัด	จำนวนทันตบุคลากร (คน)			
	ทพ.	ทภ.	ผช.ทพ.	ชท.
<b>ส่วนกลาง</b>				
สำนักทันตสาธารณสุข	31	2	7	-
สถาบันทันตกรรม	19	-	7	-
สำนักงานปลัดกระทรวงสาธารณสุข	7	1	-	-
<b>รวม</b>	<b>57</b>	<b>3</b>	<b>14</b>	<b>-</b>
<b>ส่วนกลางที่มีหน่วยงานในส่วนภูมิภาค</b>				
กลุ่มพัฒนาความร่วมมือทันตสาธารณสุข ระหว่างประเทศ	6	1	-	-
ศูนย์อนามัย/รพ.ส่งเสริมสุขภาพ ศูนย์อนามัย	19	6	4	-
วิทยาลัยการสาธารณสุขสิรินธร	101	9	2	-
รพ.สังกัดกรมการแพทย์	80	4	56	2
<b>รวม</b>	<b>206</b>	<b>20</b>	<b>62</b>	<b>2</b>
<b>ส่วนภูมิภาค</b>				
สำนักงานสาธารณสุขจังหวัด	133	205	31	-
รพศ./รพท.	1,251	305	507	36
รพช.	2,877	2,308	714	4
สอ./สสอ.	-	2,318	135	1
อื่นๆ	65	25	27	-
<b>รวม</b>	<b>4,326</b>	<b>5,161</b>	<b>1,414</b>	<b>41</b>
<b>รวมทั้งสิ้น</b>	<b>4,589</b>	<b>5,184</b>	<b>1,490</b>	<b>43</b>

#### 4. การศึกษาต่อของทันตบุคลากร

##### 4.1 การศึกษาต่อของทันตแพทย์ แยกตามสาขาวิชาและระดับปริญญา

ชื่อปริญญา		ป.บัณฑิต	ป.โท	ป.เอก	วุฒิปัต ธอนุมัติบัตร
ทันตกรรมจัดฟัน	กสธ.	5	49	1	21
	ภาครรัฐอื่นๆ	5	72	10	47
	ภาคเอกชน	43	90	2	57
ทันตกรรมทั่วไป	กสธ.	129	6	-	73
	ภาครรัฐอื่นๆ	17	11	2	11
	ภาคเอกชน	62	13	-	30
ทันตกรรมประดิษฐ์	กสธ.	123	59	-	25
	ภาครรัฐอื่นๆ	57	60	16	15
	ภาคเอกชน	150	43	2	24
ทันตกรรมสำหรับเด็ก	กสธ.	68	43	1	30
	ภาครรัฐอื่นๆ	31	44	5	30
	ภาคเอกชน	80	29	3	33
ทันตกรรมหัตถการ	กสธ.	20	11	-	2
	ภาครรัฐอื่นๆ	32	15	11	6
	ภาคเอกชน	57	9	1	6
ทันตสาธารณสุขศาสตร์	กสธ.	7	226	4	47
	ภาครรัฐอื่นๆ	1	61	17	22
	ภาคเอกชน	1	109	6	20
ปริทันตวิทยา	กสธ.	72	35	-	24
	ภาครรัฐอื่นๆ	46	52	7	43
	ภาคเอกชน	93	33	2	31
วิทยาการวินิจฉัยโรคช่องปาก	กสธ.	25	6	-	2
	ภาครรัฐอื่นๆ	22	26	19	27
	ภาคเอกชน	21	13	2	15
วิทยาเอ็นโดดอนท์	กสธ.	120	25	1	17
	ภาครรัฐอื่นๆ	52	18	4	20
	ภาคเอกชน	121	19	1	23
ศัลยศาสตร์ช่องปากและ แม็กซิลโลเฟเชียล	กสธ.	146	72	-	133
	ภาครรัฐอื่นๆ	46	63	9	87
	ภาคเอกชน	87	62	4	51

- หมายเหตุ :
1. ภาครรัฐอื่นๆ รวมรัฐวิสาหกิจ
  2. ทันตสาธารณสุขศาสตร์ = สาธารณสุขศาสตร์ + ทันตสาธารณสุขศาสตร์
  3. วิทยาการวินิจฉัยโรคช่องปาก = วิทยาการวินิจฉัยโรคช่องปาก + เวชศาสตร์ช่องปาก + รังสีวิทยาของขากรรไกรและใบหน้า และพยาธิวิทยา
  4. ทันตกรรมจัดฟันปริญญาโท = ปริญญาโท + ประกาศนียบัตรชั้นสูง
  5. ศัลยศาสตร์ช่องปากและแม็กซิลโลเฟเชียลปริญญาโท = ปริญญาโท + ประกาศนียบัตรทันตแพทย์ประจำบ้าน

## 4.2 การศึกษาต่อของทันตแพทย์ แยกตามสาขาวิชาและระดับปริญญา

## กรุงเทพมหานคร

ชื่อปริญญา		ป.บัณฑิต	ป.โท	ป.เอก	วุฒิปัต ธอนุมัติบัตร
ทันตกรรมจัดฟัน	กสธ.	1	5	-	2
	ภาครรัฐอื่นๆ	4	36	4	31
	ภาคเอกชน	38	57	2	50
ทันตกรรมทั่วไป	กสธ.	3	-	-	4
	ภาครรัฐอื่นๆ	8	6	1	6
	ภาคเอกชน	40	10	-	26
ทันตกรรมประดิษฐ์	กสธ.	4	2	-	2
	ภาครรัฐอื่นๆ	33	31	8	11
	ภาคเอกชน	123	39	2	23
ทันตกรรมสำหรับเด็ก	กสธ.	10	-	-	5
	ภาครรัฐอื่นๆ	25	23	3	22
	ภาคเอกชน	62	26	2	27
ทันตกรรมทันตกรรม	กสธ.	2	-	-	-
	ภาครรัฐอื่นๆ	22	7	8	3
	ภาคเอกชน	47	9	1	6
ทันตสาธารณสุขศาสตร์	กสธ.	-	4	1	1
	ภาครรัฐอื่นๆ	1	43	6	5
	ภาคเอกชน	1	82	6	17
ปริทันตวิทยา	กสธ.	2	5	-	-
	ภาครรัฐอื่นๆ	28	29	2	24
	ภาคเอกชน	72	30	1	26
วิทยาการวินิจฉัยโรคช่องปาก	กสธ.	2	1	-	-
	ภาครรัฐอื่นๆ	13	11	7	18
	ภาคเอกชน	16	13	2	10
วิทยาเอ็นโดดอนท์	กสธ.	9	2	-	2
	ภาครรัฐอื่นๆ	32	9	1	14
	ภาคเอกชน	86	18	1	22
ศัลยศาสตร์ช่องปากและ แม็กซิลโลเฟเชียล	กสธ.	4	4	-	2
	ภาครรัฐอื่นๆ	31	30	3	39
	ภาคเอกชน	73	44	4	40

- หมายเหตุ :
1. ภาครรัฐอื่นๆ รวมรัฐวิสาหกิจ
  2. ทันตสาธารณสุขศาสตร์ = สาธารณสุขศาสตร์ + ทันตสาธารณสุขศาสตร์
  3. วิทยาการวินิจฉัยโรคช่องปาก = วิทยาการวินิจฉัยโรคช่องปาก + เวชศาสตร์ช่องปาก + รังสีวิทยาของขากรรไกรและใบหน้า และพยาธิวิทยา
  4. ทันตกรรมจัดฟันปริญญาโท = ปริญญาโท + ประกาศนียบัตรชั้นสูง
  5. ศัลยศาสตร์ช่องปากและแม็กซิลโลเฟเชียลปริญญาโท = ปริญญาโท + ประกาศนียบัตรทันตแพทย์ประจำบ้าน

## 4.3 การศึกษาต่อของทันตแพทย์ แยกตามสาขาวิชาและระดับปริญญา

## ภาคกลาง

ชื่อปริญญา		ป.บัณฑิต	ป.โท	ป.เอก	วุฒิปัต ธอนมิติปัต
ทันตกรรมจัดฟัน	กสธ.	-	13	-	6
	ภาครรัฐอื่นๆ	1	14	4	3
	ภาคเอกชน	3	9	-	2
ทันตกรรมทั่วไป	กสธ.	40	2	-	23
	ภาครรัฐอื่นๆ	3	3	1	-
	ภาคเอกชน	7	-	-	2
ทันตกรรมประดิษฐ์	กสธ.	39	17	-	6
	ภาครรัฐอื่นๆ	9	11	2	2
	ภาคเอกชน	7	-	-	-
ทันตกรรมสำหรับเด็ก	กสธ.	24	15	1	8
	ภาครรัฐอื่นๆ	4	7	-	3
	ภาคเอกชน	7	1	-	3
ทันตกรรมทันตกรรม	กสธ.	6	5	-	-
	ภาครรัฐอื่นๆ	3	3	1	1
	ภาคเอกชน	6	-	-	-
ทันตสาธารณสุขศาสตร์	กสธ.	4	64	2	18
	ภาครรัฐอื่นๆ	-	2	3	2
	ภาคเอกชน	-	16	-	-
ปริทันตวิทยา	กสธ.	20	11	-	16
	ภาครรัฐอื่นๆ	7	6	1	4
	ภาคเอกชน	7	-	-	1
วิทยาการวินิจฉัยโรคช่องปาก	กสธ.	4	1	-	1
	ภาครรัฐอื่นๆ	2	3	2	2
	ภาคเอกชน	1	-	-	-
วิทยาเอ็นโดดอนท์	กสธ.	38	5	1	10
	ภาครรัฐอื่นๆ	7	3	-	2
	ภาคเอกชน	15	-	-	-
ศัลยศาสตร์ช่องปากและ แม็กซิลโลเฟเชียล	กสธ.	55	27	-	40
	ภาครรัฐอื่นๆ	6	1	-	13
	ภาคเอกชน	5	-	-	2

- หมายเหตุ :
1. ภาครรัฐอื่นๆ รวมรัฐวิสาหกิจ
  2. ทันตสาธารณสุขศาสตร์ = สาธารณสุขศาสตร์ + ทันตสาธารณสุขศาสตร์
  3. วิทยาการวินิจฉัยโรคช่องปาก = วิทยาการวินิจฉัยโรคช่องปาก + เวชศาสตร์ช่องปาก + รังสีวิทยาของขากรรไกรและใบหน้า และพยาธิวิทยา
  4. ทันตกรรมจัดฟันปริญญาโท = ปริญญาโท + ประกาศนียบัตรชั้นสูง
  5. ศัลยศาสตร์ช่องปากและแม็กซิลโลเฟเชียลปริญญาโท = ปริญญาโท + ประกาศนียบัตรทันตแพทย์ประจำบ้าน

#### 4.4 การศึกษาต่อของทันตแพทย์ แยกตามสาขาวิชาและระดับปริญญา ภาคใต้

ชื่อปริญญา		ป.บัณฑิต	ป.โท	ป.เอก	วุฒิปัต รอนุมัติบัตร
ทันตกรรมจัดฟัน	กสธ.	3	14	-	6
	ภาครรัฐอื่นๆ	-	4	1	5
	ภาคเอกชน	1	3	-	-
ทันตกรรมทั่วไป	กสธ.	26	2	-	16
	ภาครรัฐอื่นๆ	2	-	-	-
	ภาคเอกชน	8	2	-	-
ทันตกรรมประดิษฐ์	กสธ.	23	13	-	11
	ภาครรัฐอื่นๆ	6	5	1	1
	ภาคเอกชน	8	3	-	-
ทันตกรรมสำหรับเด็ก	กสธ.	12	8	-	6
	ภาครรัฐอื่นๆ	-	4	1	1
	ภาคเอกชน	4	1	-	-
ทันตกรรมทันตกรรม	กสธ.	5	6	-	1
	ภาครรัฐอื่นๆ	3	2	1	1
	ภาคเอกชน	1	-	-	-
ทันตสาธารณสุขศาสตร์	กสธ.	1	31	-	4
	ภาครรัฐอื่นๆ	3	3	2	3
	ภาคเอกชน	-	3	-	-
ปริทันตวิทยา	กสธ.	10	4	-	5
	ภาครรัฐอื่นๆ	-	1	1	4
	ภาคเอกชน	5	-	1	1
วิทยาการวินิจฉัยโรคช่องปาก	กสธ.	5	-	-	-
	ภาครรัฐอื่นๆ	5	2	4	1
	ภาคเอกชน	-	-	-	-
วิทยาเอ็นโดดอนท์	กสธ.	22	7	-	3
	ภาครรัฐอื่นๆ	-	1	1	1
	ภาคเอกชน	10	-	-	-
ศัลยศาสตร์ช่องปากและ แม็กซิลโลเฟเชียล	กสธ.	23	15	-	27
	ภาครรัฐอื่นๆ	-	9	1	13
	ภาคเอกชน	2	6	-	5

- หมายเหตุ :
1. ภาครรัฐอื่นๆ รวมรัฐวิสาหกิจ
  2. ทันตสาธารณสุขศาสตร์ = สาธารณสุขศาสตร์ + ทันตสาธารณสุขศาสตร์
  3. วิทยาการวินิจฉัยโรคช่องปาก = วิทยาการวินิจฉัยโรคช่องปาก + เวชศาสตร์ช่องปาก + รังสีวิทยาของขากรรไกรและใบหน้า และพยาธิวิทยา
  4. ทันตกรรมจัดฟันปริญญาโท = ปริญญาโท + ประกาศนียบัตรชั้นสูง
  5. ศัลยศาสตร์ช่องปากและแม็กซิลโลเฟเชียลปริญญาโท = ปริญญาโท + ประกาศนียบัตรทันตแพทย์ประจำบ้าน

## 4.5 การศึกษาต่อของทันตแพทย์ แยกตามสาขาวิชาและระดับปริญญา

## ภาคเหนือ

ชื่อปริญญา		ป.บัณฑิต	ป.โท	ป.เอก	วุฒิปัต ธอนมิติปัต
ทันตกรรมจัดฟัน	กสธ.	-	14	-	3
	ภาครรัฐอื่นๆ	-	8	1	5
	ภาคเอกชน	1	11	-	1
ทันตกรรมทั่วไป	กสธ.	32	1	-	18
	ภาครรัฐอื่นๆ	3	1	-	3
	ภาคเอกชน	4	-	-	1
ทันตกรรมประดิษฐ์	กสธ.	23	13	-	1
	ภาครรัฐอื่นๆ	5	9	2	-
	ภาคเอกชน	4	1	-	1
ทันตกรรมสำหรับเด็ก	กสธ.	8	12	-	7
	ภาครรัฐอื่นๆ	1	4	-	1
	ภาคเอกชน	1	-	1	1
ทันตกรรมทันตกรรม	กสธ.	1	1	-	-
	ภาครรัฐอื่นๆ	2	1	1	1
	ภาคเอกชน	1	-	-	-
ทันตสาธารณสุขศาสตร์	กสธ.	2	78	-	13
	ภาครรัฐอื่นๆ	-	8	3	5
	ภาคเอกชน	-	6	-	2
ปริทันตวิทยา	กสธ.	15	7	-	2
	ภาครรัฐอื่นๆ	2	11	2	4
	ภาคเอกชน	4	1	-	3
วิทยาการวินิจฉัยโรคช่องปาก	กสธ.	7	3	-	-
	ภาครรัฐอื่นๆ	2	5	2	3
	ภาคเอกชน	1	-	-	5
วิทยาเอ็นโดดอนท์	กสธ.	26	8	-	-
	ภาครรัฐอื่นๆ	4	3	-	1
	ภาคเอกชน	2	1	-	1
ศัลยศาสตร์ช่องปากและ แม็กซิลโลเฟเชียล	กสธ.	33	12	-	27
	ภาครรัฐอื่นๆ	1	11	3	12
	ภาคเอกชน	3	-	-	3

- หมายเหตุ :
1. ภาครรัฐอื่นๆ รวมรัฐวิสาหกิจ
  2. ทันตสาธารณสุขศาสตร์ = สาธารณสุขศาสตร์ + ทันตสาธารณสุขศาสตร์
  3. วิทยาการวินิจฉัยโรคช่องปาก = วิทยาการวินิจฉัยโรคช่องปาก + เวชศาสตร์ช่องปาก + รังสีวิทยาของขากรรไกรและใบหน้า และพยาธิวิทยา
  4. ทันตกรรมจัดฟันปริญญาโท = ปริญญาโท + ประกาศนียบัตรชั้นสูง
  5. ศัลยศาสตร์ช่องปากและแม็กซิลโลเฟเชียลปริญญาโท = ปริญญาโท + ประกาศนียบัตรทันตแพทย์ประจำบ้าน

4.6 การศึกษาต่อของทันตแพทย์ แยกตามสาขาวิชาและระดับปริญญา  
ภาคตะวันออกเฉียงเหนือ

ชื่อปริญญา		ป.บัณฑิต	ป.โท	ป.เอก	วุฒิปัต รอนุมัติบัตร
ทันตกรรมจัดฟัน	กสธ.	1	9	1	4
	ภาครรัฐอื่นๆ	-	9	-	3
	ภาคเอกชน	-	10	-	4
ทันตกรรมทั่วไป	กสธ.	28	1	-	12
	ภาครรัฐอื่นๆ	1	1	-	2
	ภาคเอกชน	3	1	-	-
ทันตกรรมประดิษฐ์	กสธ.	35	16	-	5
	ภาครรัฐอื่นๆ	3	5	3	1
	ภาคเอกชน	8	-	-	-
ทันตกรรมสำหรับเด็ก	กสธ.	14	8	-	4
	ภาครรัฐอื่นๆ	1	7	1	3
	ภาคเอกชน	6	1	-	1
ทันตกรรมทันตการ	กสธ.	6	1	-	1
	ภาครรัฐอื่นๆ	2	3	-	-
	ภาคเอกชน	2	-	-	-
ทันตสาธารณสุขศาสตร์	กสธ.	-	51	1	11
	ภาครรัฐอื่นๆ	-	6	3	7
	ภาคเอกชน	-	2	-	1
ปริทันตวิทยา	กสธ.	25	10	-	1
	ภาครรัฐอื่นๆ	4	5	1	7
	ภาคเอกชน	4	2	-	-
วิทยาการวินิจฉัยโรคช่องปาก	กสธ.	7	1	-	1
	ภาครรัฐอื่นๆ	3	5	4	3
	ภาคเอกชน	3	-	-	-
วิทยาเอ็นโดดอนท์	กสธ.	25	4	-	2
	ภาครรัฐอื่นๆ	4	2	2	2
	ภาคเอกชน	8	-	-	-
ศัลยศาสตร์ช่องปากและ แม็กซิลโลเฟเชียล	กสธ.	31	15	-	36
	ภาครรัฐอื่นๆ	2	9	2	10
	ภาคเอกชน	4	2	-	1

- หมายเหตุ :
1. ภาครรัฐอื่นๆ รวมรัฐวิสาหกิจ
  2. ทันตสาธารณสุขศาสตร์ = สาธารณสุขศาสตร์ + ทันตสาธารณสุขศาสตร์
  3. วิทยาการวินิจฉัยโรคช่องปาก = วิทยาการวินิจฉัยโรคช่องปาก + เวชศาสตร์ช่องปาก + รังสีวิทยาของขากรรไกรและใบหน้า และพยาธิวิทยา
  4. ทันตกรรมจัดฟันปริญญาโท = ปริญญาโท + ประกาศนียบัตรชั้นสูง
  5. ศัลยศาสตร์ช่องปากและแม็กซิลโลเฟเชียลปริญญาโท = ปริญญาโท + ประกาศนียบัตรทันตแพทย์ประจำบ้าน



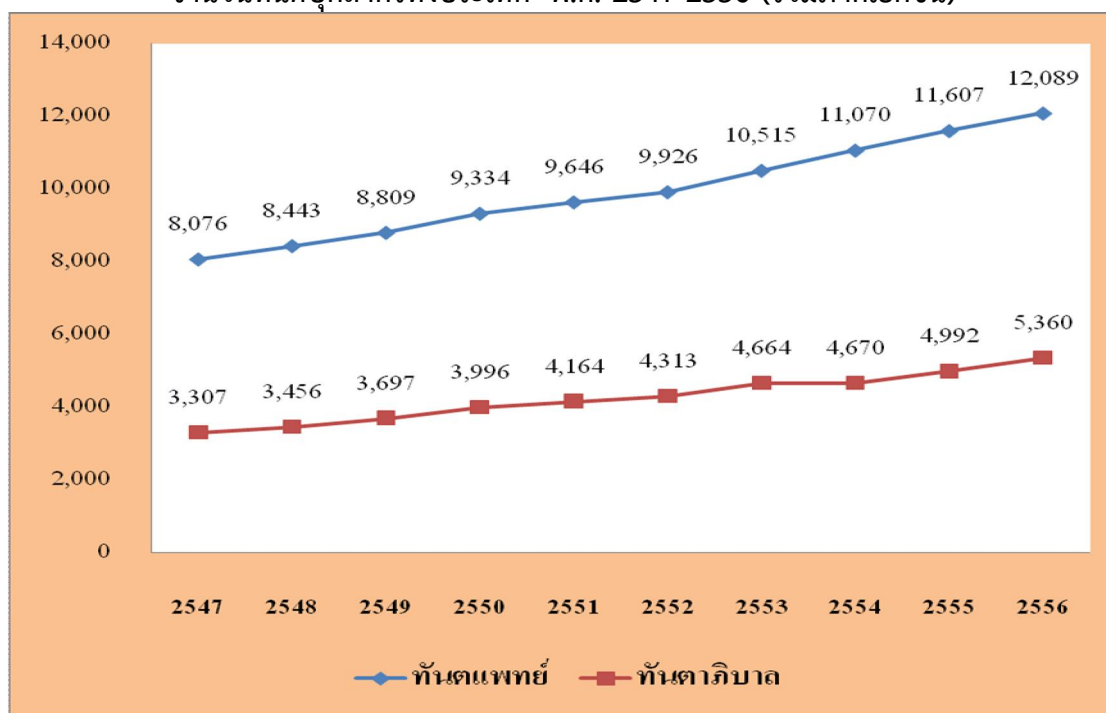
## 4.7 การศึกษาต่อของทันตภิบาล แยกตามสาขาวิชา และระดับปริญญา

ชื่อปริญญา	ระดับ	จำนวน
ทันตสาธารณสุขศาสตร์	ปริญญาตรี	172
	มหาบัณฑิต	-
สาธารณสุขศาสตร์	ปริญญาตรี	1,979
	มหาบัณฑิต	96
ศึกษาศาสตร์	ปริญญาตรี	27
	มหาบัณฑิต	4
ครุศาสตร์	ปริญญาตรี	98
	มหาบัณฑิต	-
วิทยาศาสตร์	ปริญญาตรี	234
	มหาบัณฑิต	8
ศิลปศาสตร์	ปริญญาตรี	77
	มหาบัณฑิต	3
รัฐประศาสนศาสตร์	ปริญญาตรี	16
	มหาบัณฑิต	8
นิติศาสตร์	ปริญญาตรี	18
	มหาบัณฑิต	1
สุขศึกษา	ปริญญาตรี	172
	มหาบัณฑิต	10

## 4.8 การศึกษาต่อของผู้ช่วยทันตแพทย์ แยกตามสาขาวิชา และระดับปริญญา

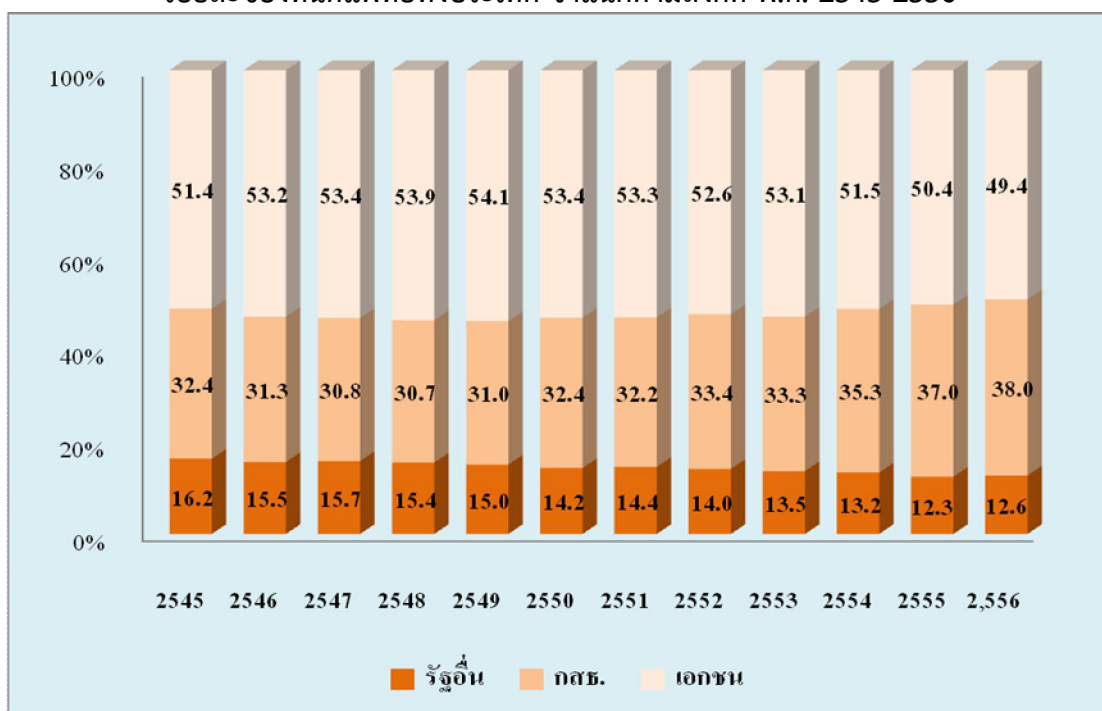
ชื่อปริญญา	ระดับ	จำนวน
ทันตสาธารณสุขศาสตร์	ปริญญาตรี	-
	มหาบัณฑิต	-
สาธารณสุขศาสตร์	ปริญญาตรี	23
	มหาบัณฑิต	1
ศึกษาศาสตร์	ปริญญาตรี	12
	มหาบัณฑิต	1
ครุศาสตร์	ปริญญาตรี	23
	มหาบัณฑิต	-
วิทยาศาสตร์	ปริญญาตรี	24
	มหาบัณฑิต	1
ศิลปศาสตร์	ปริญญาตรี	58
	มหาบัณฑิต	-
สุขศึกษา	ปริญญาตรี	19
	มหาบัณฑิต	-

จำนวนทันตบุคลากรทั่วประเทศ พ.ศ. 2547-2556 (รวมภาคเอกชน)



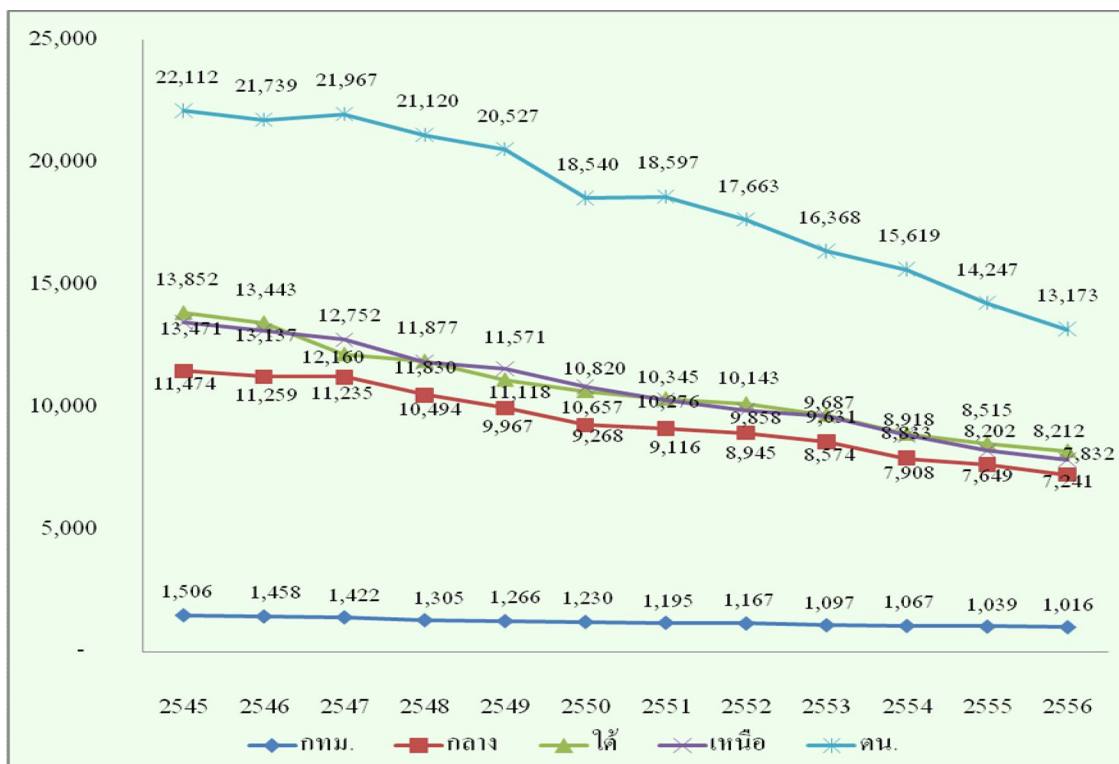
ฐานข้อมูลบุคลากรด้านทันตสาธารณสุข พ.ศ.2547-2556

ร้อยละของทันตแพทย์ทั่วประเทศ จำแนกตามสังกัด พ.ศ. 2545-2556



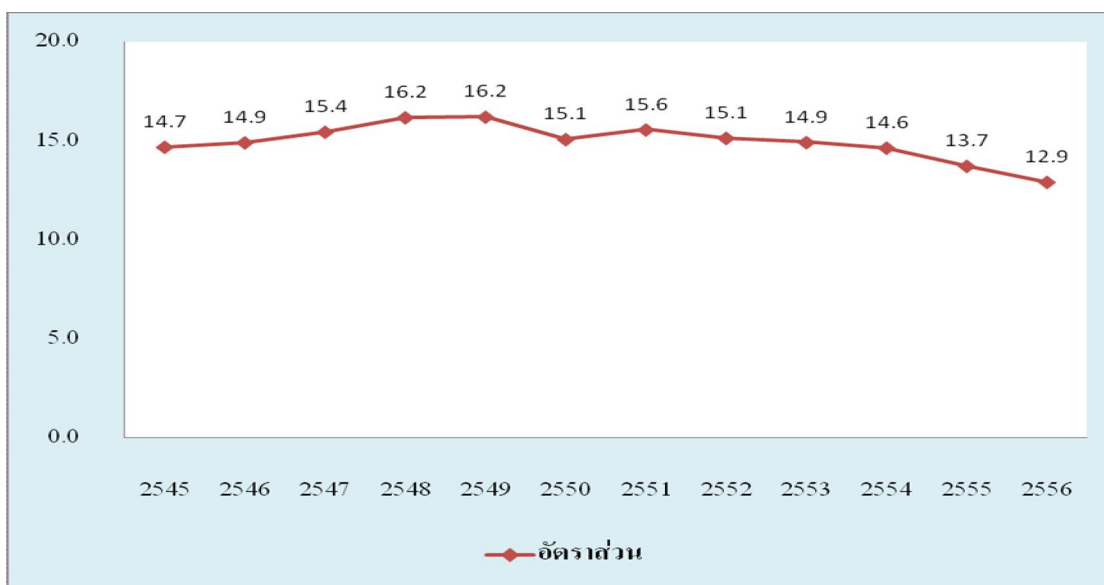
ฐานข้อมูลบุคลากรด้านทันตสาธารณสุข พ.ศ.2545-2556

สัดส่วนทันตแพทย์ต่อประชากร พ.ศ. 2545-2556



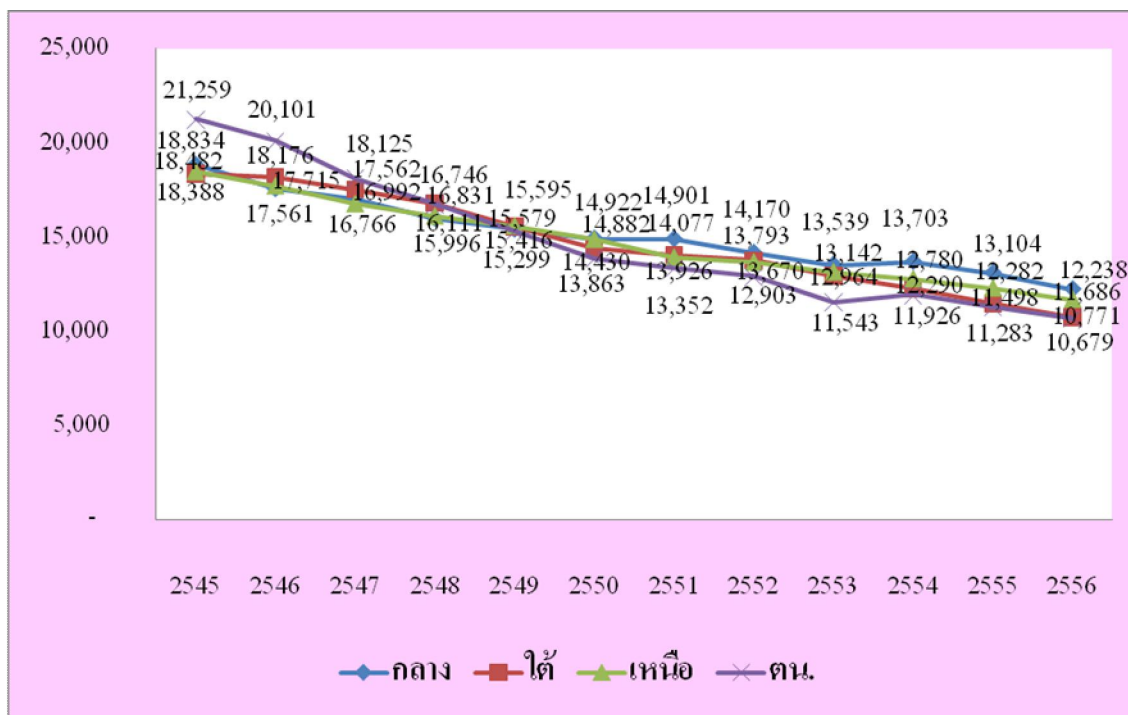
ฐานข้อมูลบุคลากรด้านทันตสาธารณสุข พ.ศ.2545-2556

อัตราส่วนทันตแพทย์ต่อประชากร เปรียบเทียบระหว่างกรุงเทพมหานครกับภาคตะวันออกเฉียงเหนือ พ.ศ. 2545-2556



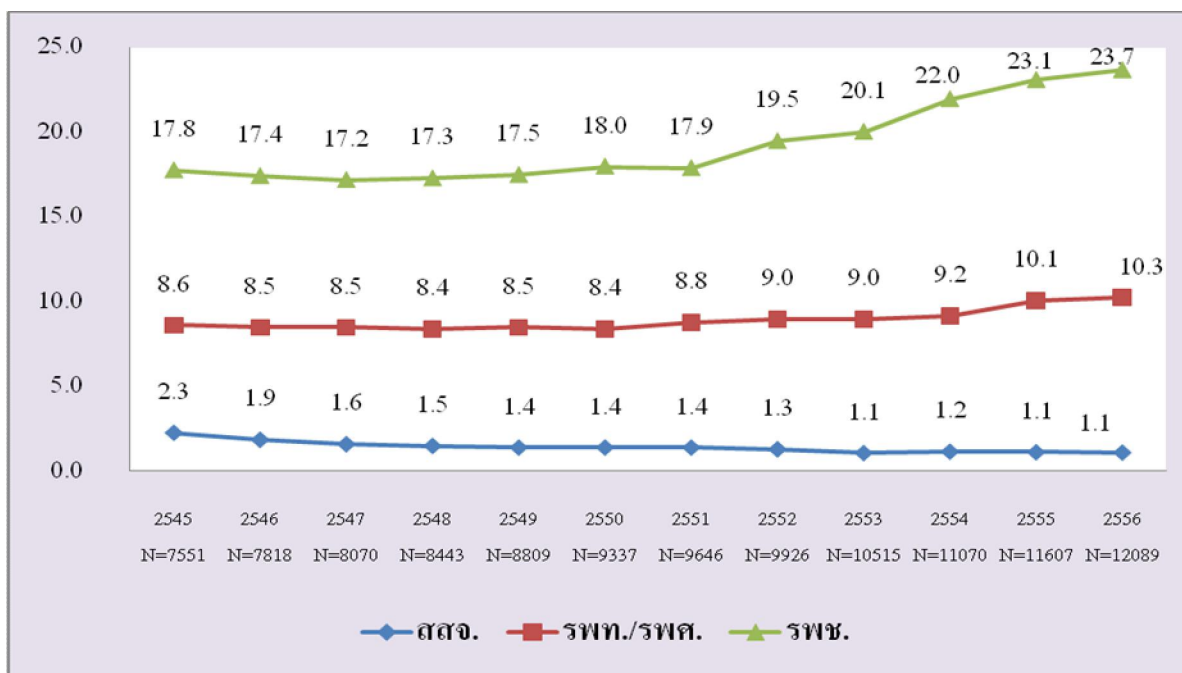
ฐานข้อมูลบุคลากรด้านทันตสาธารณสุข พ.ศ.2545-2556

สัดส่วนทันตภิบาลต่อประชากร พ.ศ. 2545-2556



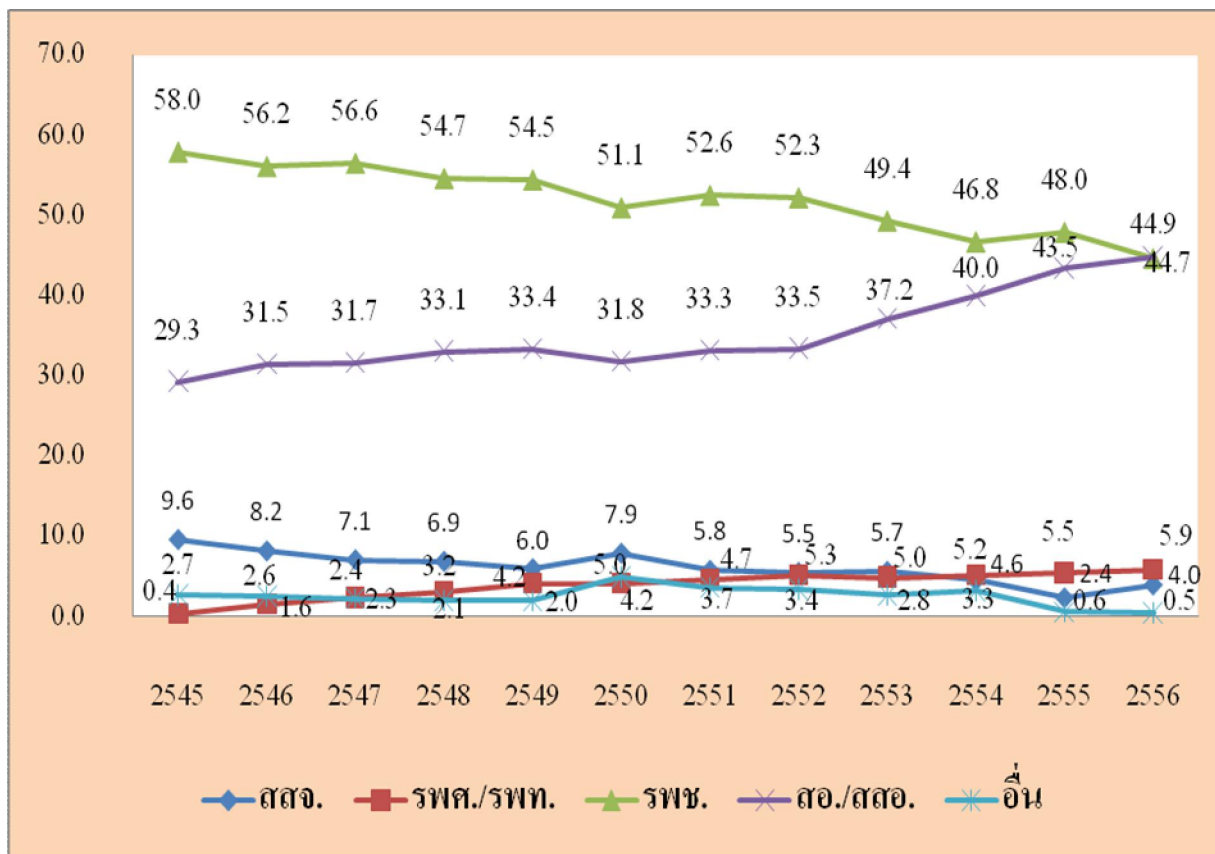
ฐานข้อมูลบุคลากรด้านทันตสาธารณสุข พ.ศ.2545-2556

ร้อยละของทันตแพทย์กระทรวงสาธารณสุข จำแนกตามสังกัด พ.ศ. 2545-2556



ฐานข้อมูลบุคลากรด้านทันตสาธารณสุข พ.ศ.2545-2556

ร้อยละของทันตภิบาลกระทรวงสาธารณสุข จำแนกตามสังกัด พ.ศ. 2545-2556



ฐานข้อมูลบุคลากรด้านทันตสาธารณสุข พ.ศ.2545-2556

# ภาคผนวก

## จำนวนประชากร ปี พ.ศ.2556

เขต	จำนวน
กรุงเทพมหานคร	5,686,252
เครือข่ายบริการที่ 1	5,698,957
เครือข่ายบริการที่ 2	3,446,834
เครือข่ายบริการที่ 3	3,012,933
เครือข่ายบริการที่ 4	5,147,092
เครือข่ายบริการที่ 5	5,128,225
เครือข่ายบริการที่ 6	5,758,784
เครือข่ายบริการที่ 7	5,030,287
เครือข่ายบริการที่ 8	5,479,667
เครือข่ายบริการที่ 9	6,707,519
เครือข่ายบริการที่ 10	4,557,934
เครือข่ายบริการที่ 11	4,326,557
เครือข่ายบริการที่ 12	4,804,868

ที่มา : สำนักงานทะเบียนกลาง กรมการปกครอง



### รายนามคณะทำงาน

1. ทพญ.สุณี	วงศ์คงคาเทพ	ประธาน
2. ทพญ.สุปราณี	ดาโลดม	ที่ปรึกษา
3. ทพ.โกเมศ	วิชชาวุธ	ที่ปรึกษา
4. ทพ.จารุวัฒน์	บุษราคัมรุหะ	ที่ปรึกษา
4. นางสาวสุภัทรา	ฝอฝน	คณะทำงาน
5. นางอรุณรักษ์	วรวัฒน์	คณะทำงาน
6. นางสาวอภิญญา	ทองคำชื่นวิวัฒน์	คณะทำงาน