

คำนำ

รายงานบุคลากรด้านทันตสาธารณสุข จัดทำขึ้นเพื่ออำนวยความสะดวกในการใช้ข้อมูล สถิติบุคลากรด้านทันตสาธารณสุข ในการวางแผนกำลังคนด้านทันตสาธารณสุข การวางแผนงาน ด้านทันตสาธารณสุข และการจัดระบบบริการทันตสาธารณสุขให้มีประสิทธิภาพ ตลอดจนเป็น ประโยชน์ต่อการค้นคว้าวิจัย เพื่อพัฒนางานทันตสาธารณสุขต่อไป

การรวบรวมข้อมูลบุคลากรด้านทันตสาธารณสุข ประจำปี 2557 ได้จากการส่งแบบฟอร์มข้อมูล บุคลากรทันตสาธารณสุข ในส่วนภูมิภาคทั้งภาครัฐและเอกชน เพื่อขอความร่วมมือจากทันตแพทย์ สำนักงานสาธารณสุขจังหวัดทุกจังหวัดดำเนินการแก้ไขปรับปรุง ส่วนข้อมูลบุคลากรใน กรุงเทพมหานคร ได้จากการส่งแบบฟอร์มข้อมูลบุคลากรเพื่อขอความร่วมมือจากหัวหน้าหน่วยงาน/ ส่วนราชการต่างๆ ประกอบกับข้อมูลบางส่วนจากทันตแพทย์สภา ชมรมทันตภิบาลและชมรมผู้ช่วย ทันตแพทย์

รายงานบุคลากรด้านทันตสาธารณสุขนี้ ได้นำเสนอรายงานบุคลากรในระดับประเทศ ภาคและเขต จำแนกตามสังกัดและประเภทของวิชาชีพ ส่วนข้อมูลในรายละเอียด หากท่านผู้ใดสนใจ ติดต่อขอข้อมูลได้ที่สำนักทันตสาธารณสุข ทั้งนี้คณะผู้จัดทำยินดีรับฟังข้อเสนอแนะ ข้อคิดเห็นต่างๆ และข้อมูลที่เป็นประโยชน์ เพื่อจะได้นำไปปรับปรุงแก้ไขข้อมูลบุคลากรทางทันตสาธารณสุขนี้ ให้ สมบูรณ์และทันสมัยต่อไป

กลุ่มงานพัฒนาระบบทันตสาธารณสุข

สำนักทันตสาธารณสุข กรมอนามัย

เมษายน 2558

สารบัญ

1. จำนวนทันตบุคลากร	1
2. สัดส่วนทันตบุคลากรต่อประชากร	2
2.1 สัดส่วนทันตแพทย์ต่อประชากร จำแนกตามเขตสาธารณสุขและกรุงเทพมหานคร	2
2.2 สัดส่วนทันตแพทย์ต่อประชากร จำแนกตามภาคและกรุงเทพมหานคร	2
2.3 สัดส่วนทันตภิบาลต่อประชากร จำแนกตามเขตสาธารณสุขและกรุงเทพมหานคร	3
2.4 สัดส่วนทันตภิบาลต่อประชากร จำแนกตามภาคและกรุงเทพมหานคร	3
3. การกระจายตัวของทันตบุคลากร.....	4
3.1 จำแนกตามประเภทของหน่วยงาน	4
3.2 จำแนกตามหน่วยงานในกระทรวงสาธารณสุข.....	5
4. การศึกษาต่อของทันตบุคลากร.....	6
4.1 จำนวนทันตแพทย์เฉพาะทาง แยกตามสาขาวิชาและระดับปริญญา	6
4.2 จำนวนทันตแพทย์เฉพาะทาง ตามสาขาวิชาและระดับปริญญา แบ่งตามเขตบริการสุขภาพใน สังกัดสำนักงานปลัดกระทรวงสาธารณสุข	7
4.3 จำนวนทันตแพทย์เฉพาะทาง ตามสาขาวิชาและระดับปริญญา แบ่งตามระดับสถานพยาบาล ในสังกัดสำนักงานปลัดกระทรวงสาธารณสุข	8
4.4 การศึกษาต่อของทันตภิบาล แยกตามสาขา และระดับปริญญา	9
4.5 การศึกษาต่อของผู้ช่วยทันตแพทย์ แยกตามสาขา และระดับปริญญา	9
5. จำนวนทันตบุคลากรย้อนหลัง	10
5.1 จำนวนทันตบุคลากรทั้งประเทศ พ.ศ. 2547-2557 (รวมภาคเอกชน)	10
5.2 ร้อยละของทันตแพทย์ทั้งประเทศ จำแนกตามสังกัด พ.ศ. 2545-2557.....	10
5.3 สัดส่วนทันตแพทย์ต่อประชากร พ.ศ. 2545-2557	11
5.4 อัตราส่วนทันตแพทย์ต่อประชากร เปรียบเทียบระหว่างกรุงเทพมหานครกับภาค ตะวันออกเฉียงเหนือ	11

สารบัญ(ต่อ)

5.5 อัตราส่วนทันตภิบาลต่อประชากร พ.ศ. 2545-2557	12
5.7 ร้อยละของทันตภิบาลกระทรวงสาธารณสุข จำแนกตามสังกัด พ.ศ. 2545-2557	13
ภาคผนวก.....	14
จำนวนประชากร ปี พ.ศ. 2557.....	15
รายนามคณะทำงาน	16

1. จำนวนทันตบุคลากร

สังกัด	ทันตแพทย์		ทันตภิบาล		ผู้ช่วยทันตแพทย์		ช่างทันตกรรม		เสนารักษ์		อื่นๆ ¹		วิทยากร		นักวิชาการสาธารณสุข	
	จำนวน	%	จำนวน	%	จำนวน	%	จำนวน	%	จำนวน	%	จำนวน	%	จำนวน	%	จำนวน	%
กระทรวงสาธารณสุข	4,854	39%	6,495	98%	1,504	68%	43	47%	-	-	1,736	94%	18	100%	127	95%
ภาครัฐอื่นๆ	1,530	12%	118	2%	576	26%	29	32%	47	100%	94	5%	-	-	7	5%
ภาคเอกชน	6,216	49%	-	-	142	6%	20	22%	-	-	12	1%	-	-	-	-
รวม	12,600		6,613		2,222		92		47		1,842		18		134	

หมายเหตุ

1. อื่นๆ หมายถึง เจ้าหน้าที่รังสี ลูกจ้าง

2. สัดส่วนทันตบุคลากรต่อประชากร

2.1 สัดส่วนทันตแพทย์ต่อประชากร จำแนกตามเขตสาธารณสุขและกรุงเทพมหานคร

พื้นที่	ทันตแพทย์	ประชากร	ทพ : ปชก
กรุงเทพมหานคร	5,533	5,692,284	1:1,029
เครือข่ายบริการที่ 1	891	5,709,443	1:6,408
เครือข่ายบริการที่ 2	459	3,457,208	1:7,532
เครือข่ายบริการที่ 3	345	3,012,283	1:8,731
เครือข่ายบริการที่ 4	864	5,196,419	1:6,014
เครือข่ายบริการที่ 5	719	5,166,914	1:7,186
เครือข่ายบริการที่ 6	756	5,836,407	1:7,720
เครือข่ายบริการที่ 7	543	5,043,862	1:9,289
เครือข่ายบริการที่ 8	417	5,501,453	1:13,193
เครือข่ายบริการที่ 9	568	6,728,450	1:11,846
เครือข่ายบริการที่ 10	320	4,571,489	1:14,286
เครือข่ายบริการที่ 11	564	4,362,467	1:7,735
เครือข่ายบริการที่ 12	621	4,846,037	1:7,804
รวมภูมิภาค	7,067	59,432,432	1:8,410
ทั่วประเทศ	12,600	65,124,716	1:5,169

2.2 สัดส่วนทันตแพทย์ต่อประชากร จำแนกตามภาคและกรุงเทพมหานคร

ภาค	ทันตแพทย์	ประชากร	ทพ : ปชก
กรุงเทพมหานคร	5,533	5,692,284	1:1,029
กลาง	2,339	16,199,740	1:6,926
ใต้	1,185	9,208,504	1:7,771
เหนือ	1,695	12,178,934	1:7,185
ตะวันออกเฉียงเหนือ	1,848	21,845,254	1:11,821
ทั่วประเทศ	12,600	65,124,716	1:5,169

หมายเหตุ: ข้อมูลจำนวนประชากรปี 2557 จากสำนักทะเบียนกลาง กรมการปกครอง

2.3 สัดส่วนทันตภิบาลต่อประชากร จำแนกตามเขตสาธารณสุขและกรุงเทพมหานคร

พื้นที่	ทันตภิบาล	ประชากร	ทพ : ปชก
กรุงเทพมหานคร	42	5,692,284	1:135,531
เครือข่ายบริการที่ 1	645	5,709,443	1:8,852
เครือข่ายบริการที่ 2	388	3,457,208	1:8,910
เครือข่ายบริการที่ 3	341	3,012,283	1:8,834
เครือข่ายบริการที่ 4	531	5,196,419	1:9,786
เครือข่ายบริการที่ 5	511	5,166,914	1:10,111
เครือข่ายบริการที่ 6	520	5,836,407	1:11,224
เครือข่ายบริการที่ 7	650	5,043,862	1:7,760
เครือข่ายบริการที่ 8	605	5,501,453	1:9,093
เครือข่ายบริการที่ 9	747	6,728,450	1:9,007
เครือข่ายบริการที่ 10	557	4,571,489	1:8,207
เครือข่ายบริการที่ 11	436	4,362,467	1:10,006
เครือข่ายบริการที่ 12	640	4,846,037	1:7,572
รวมภูมิภาค	6,571	59,432,432	1:9,045
ทั้งประเทศ	6,613	65,124,716	1:9,848

2.4 สัดส่วนทันตภิบาลต่อประชากร จำแนกตามภาคและกรุงเทพมหานคร

ภาค	ทันตภิบาล	ประชากร	ทพ : ปชก
กรุงเทพมหานคร	42	5,692,284	1:135,531
กลาง	1,562	16,199,740	1:10,371
ใต้	1,076	9,208,504	1:8,558
เหนือ	1,374	12,178,934	1:8,864
ตะวันออกเฉียงเหนือ	2,559	21,845,254	1:8,537
ทั้งประเทศ	6,613	65,124,716	1:9,848

หมายเหตุ: ข้อมูลจำนวนประชากรปี 2557 จากสำนักทะเบียนกลาง กรมการปกครอง

3. การกระจายตัวของทันตบุคลากร

3.1 จำแนกตามประเภทของหน่วยงาน

สังกัด	ทันตแพทย์		ทันตภิบาล		ผู้ช่วยทันตแพทย์		ช่างทันตกรรม		เสนารักษ์		อื่นๆ		วิทยากร		นักวิชาการ	
	จำนวน	%	จำนวน	%	จำนวน	%	จำนวน	%	จำนวน	%	จำนวน	%	จำนวน	%	จำนวน	%
กระทรวงสาธารณสุข	4,854	38.52%	6,495	98.22%	1,504	67.69%	43	46.74%	-	-	1,736	94.25%	18	1	127	94.78%
ภาครัฐอื่นๆ																
กระทรวงมหาดไทย	31	0.25%	67	1.01%	5	0.23%	-	-	-	-	28	1.52%	-	-	2	1.49%
กระทรวงกลาโหม	212	1.68%	3	0.05%	30	1.35%	1	1.09%	47	1	43	2.33%	-	-	-	-
กระทรวงยุติธรรม	7	0.06%	-	-	-	-	-	-	-	-	-	-	-	-	-	-
ทบวงมหาวิทยาลัย	1,035	8.21%	6	0.09%	377	16.97%	28	30.43%	-	-	18	0.98%	-	-	5	3.73%
กรุงเทพมหานคร	161	1.28%	35	0.53%	131	5.90%	-	-	-	-	3	0.16%	-	-	-	-
ภาครัฐวิสาหกิจ	28	0.22%	-	-	12	0.54%	-	-	-	-	-	-	-	-	-	-
กระทรวงศึกษาธิการ	2	0.02%	-	-	5	0.23%	-	-	-	-	-	-	-	-	-	-
สำนักงานตำรวจฯ	3	0.02%	1	0.02%	-	-	-	-	-	-	-	-	-	-	-	-
สำนักพระราชวัง	6	0.05%	-	-	2	0.09%	-	-	-	-	-	-	-	-	-	-
อื่นๆ ¹	45	0.36%	6	0.09%	14	0.63%	-	-	-	-	2	0.11%	-	-	-	-
ภาคเอกชน	6,216	49.33%	-	-	142	6.39%	20	21.74%	-	-	12	0.65%	-	-	-	-
รวม	12,600		6,613		2,222		92		47		1,842		18		134	

หมายเหตุ: 1. อื่นๆ หมายถึง องค์กรมหาชน กษชาด

3.2 จำแนกตามหน่วยงานในกระทรวงสาธารณสุข

สังกัด	ทันตแพทย์	ทันตภิบาล	ผช.ทพ.	อื่นๆ	รวม
ส่วนกลาง					
สำนักทันตสาธารณสุข	30	1	7		38
สถาบันทันตกรรม	20	-	7	-	27
สำนักปลัดกระทรวงสาธารณสุข	4	1	-	-	5
กรมสนับสนุนบริการสุขภาพ	1				
รวม	55	2	14	-	70
ส่วนกลางที่มีหน่วยงานในส่วนภูมิภาค					
กลุ่มพัฒนาความร่วมมือทันตสาธารณสุขระหว่างประเทศ	4	1	-	-	5
ศูนย์อนามัย/รพ.ส่งเสริมสุขภาพ ศูนย์อนามัย	38	15	5	17	75
วิทยาลัยการสาธารณสุขสิรินธร	108	6	3	-	117
สังกัดกรมการแพทย์ ¹	91	12	58	5	166
สังกัดกรมสุขภาพจิต	22	1	22	8	53
สังกัดกรมควบคุมโรค	4	1	3	-	8
รวม	267	36	91	30	424
ส่วนภูมิภาค					
สำนักงานสาธารณสุขจังหวัด	138	228	31	46	443
รพศ./รพท.	1,468	401	563	385	2,817
รพช.	2,903	2,300	657	1,020	6,880
รพ.สต./สสอ./ศูนย์แพทย์ชุมชน	15	3,528	147	255	3,945
รวม	4,524	6,457	1,398	1,706	14,509
อื่นๆ ²	8	-	1	-	9
รวมทั้งสิ้น	4,854	6,495	1,504	1,736	14,589

หมายเหตุ: 1. ไม่นับรวมสถาบันทันตกรรม

2. อื่นๆ หมายถึง สสส. สปสช. องค์กรเภสัช

4. การศึกษาต่อของทันตบุคลากร

4.1 จำนวนทันตแพทย์เฉพาะทาง แยกตามสาขาวิชาและระดับปริญญา

ชื่อปริญญา	สังกัด	ป.บัณฑิต	ป.โท	ป.เอก	วุฒิปัต รอนุปัต	รวม
ทันตกรรมจัดฟัน	ภาครัฐ	2	96	12	50	160
	ภาคเอกชน	27	96	2	33	158
ทันตกรรมทั่วไป	ภาครัฐ	195	20	2	18	235
	ภาคเอกชน	63	13		12	88
ทันตกรรมประดิษฐ์	ภาครัฐ	218	122	19	14	373
	ภาคเอกชน	134	50	2	17	203
ทันตกรรมสำหรับเด็ก	ภาครัฐ	121	94	9	26	250
	ภาคเอกชน	73	34	3	16	126
ทันตกรรมหัตถการ	ภาครัฐ	53	32	14	5	104
	ภาคเอกชน	50	9	1	5	65
ทันตสาธารณสุขศาสตร์	ภาครัฐ	28	420	21	66	535
	ภาคเอกชน		118	7	23	148
ปริทันตวิทยา	ภาครัฐ	126	89	7	37	259
	ภาคเอกชน	76	39	2	16	133
วิทยาการวินิจฉัยโรคช่องปาก	ภาครัฐ	10	9	1	34	54
	ภาคเอกชน	5	6	2	15	28
วิทยาเอ็นโดดอนต์	ภาครัฐ	198	44	6	22	270
	ภาคเอกชน	110	23	2	14	149
ศัลยศาสตร์ช่องปากและแม็กซิลโลเฟเชียล	ภาครัฐ	224	31	13	56	324
	ภาคเอกชน	75	17	5	28	125
อื่น ๆ	ภาครัฐ	69	321	199	1	590
	ภาคเอกชน	15	58	21		94

หมายเหตุ:

1. ทันตสาธารณสุขศาสตร์ = สาธารณสุขศาสตร์ + ทันตสาธารณสุขศาสตร์
2. วิทยาการวินิจฉัยโรคช่องปาก = วิทยาการวินิจฉัยโรคช่องปาก + เวชศาสตร์ช่องปาก + รั้งสีวิทยาของขากรรไกรและใบหน้า และพยาธิวิทยา
3. ทันตกรรมจัดฟันปริญญาโท = ปริญญาโท + ประกาศนียบัตรชั้นสูง
4. ศัลยศาสตร์ช่องปากและแม็กซิลโลเฟเชียลปริญญาโท = ปริญญาโท + ประกาศนียบัตรทันตแพทย์ประจำบ้าน

4.2 จำนวนทันตแพทย์เฉพาะทาง ตามสาขาวิชาและระดับปริญญา แบ่งตามเขตบริการสุขภาพในสังกัดสำนักงานปลัดกระทรวงสาธารณสุข

เขต	สาขาวิชา/ระดับการศึกษา ¹																		อื่นๆ	รวม						
	ศัลยศาสตร์ช่องปากฯ			ทันตกรรมสำหรับเด็ก			วิทยาเอ็นโดดอนต์			ปริทันตวิทยา			ทันตกรรมจัดฟัน			ทันตกรรมประดิษฐ์					ทันตสาธารณสุขฯ			ทันตกรรมทั่วไป		
	1	2	3	1	2	3	1	2	3	1	2	3	1	2	3	1	2	3			1	2	3	1	2	3
1	34	2	8	5	6	2	19	2	0	9	7	1	0	5	3	16	4	1	4	33	0	19	0	4	4	188
2	5	2	12	2	2	2	5	5	0	6	1	0	0	2	1	8	3	0	1	12	0	12	0	5	3	89
3	13	0	5	3	1	0	5	3	0	2	0	1	0	1	0	8	4	1	1	2	0	19	1	1	5	76
4	25	1	14	11	6	4	19	1	3	16	1	4	0	5	6	17	7	7	4	15	0	18	2	3	11	200
5	18	4	15	9	4	5	24	1	2	7	2	3	0	2	5	23	5	2	3	5	0	9	0	7	18	173
6	20	2	17	10	3	1	14	1	2	4	5	3	0	2	6	11	7	7	2	6	1	21	1	2	2	150
7	9	1	5	4	2	1	5	3	0	6	4	0	0	3	0	5	9	1	2	11	0	6	1	2	6	86
8	7	0	8	2	1	0	10	1	1	4	4	0	0	2	1	9	2	0	2	5	0	7	0	0	4	70
9	15	1	10	6	7	1	8	0	0	10	3	1	0	0	3	15	3	2	2	10	0	14	0	2	12	125
10	10	1	6	4	1	1	5	0	1	7	0	0	0	1	1	12	3	0	0	8	0	11	0	1	3	76
11	21	2	11	8	1	3	8	2	0	3	1	3	0	3	4	12	2	5	2	3	0	11	0	3	8	116
12	18	3	12	7	4	2	5	3	2	7	0	0	0	4	5	10	3	4	5	8	2	13	0	7	9	133
รวม	195	19	123	71	38	22	127	22	11	81	28	16	0	30	35	146	52	30	28	118	3	160	5	37	85	1,482
รวม	337			131			160			125			65			228			149			202			85	1,482

หมายเหตุ:1. ระดับการศึกษาแบ่งตามหลักสูตรดังนี้

- หมายถึง การศึกษาระดับประกาศนียบัตรบัณฑิต หรือประกาศนียบัตรบัณฑิตชั้นสูง(1ปี)
- หมายถึง การศึกษาระดับปริญญาโท
- หมายถึง การศึกษาระดับประกาศนียบัตรทันตแพทย์ประจำบ้านเพื่อวุฒิบัตร หรือประกาศนียบัตรบัณฑิตชั้นสูง(3ปี)

4.3 จำนวนทันตแพทย์เฉพาะทาง ตามสาขาวิชาและระดับปริญญา แบ่งตามระดับสถานพยาบาลในสังกัดสำนักงานปลัดกระทรวงสาธารณสุข

ระดับ สถาน พยาบาล ²	สาขาวิชา/ระดับการศึกษา ¹																					อื่น ๆ	รวม			
	ศัลยศาสตร์ช่องปากฯ			ทันตกรรมสำหรับเด็ก			วิทยาเอ็นโดดอนต์			ปริทันตวิทยา			ทันตกรรมจัดฟัน			ทันตกรรมประดิษฐ์			ทันตสาธารณสุข					ทันตกรรมทั่วไป		
	1	2	3	1	2	3	1	2	3	1	2	3	1	2	3	1	2	3	1	2	3			1	2	3
A	28	7	63	25	12	7	49	7	3	28	9	5	0	19	12	43	7	13	1	11	0	23	1	6	24	403
S	22	3	38	11	3	5	22	4	1	16	1	3	0	7	8	22	9	3	2	7	1	12	0	5	9	214
M1	20	1	7	6	3	1	16	1	2	5	3	1	0	1	2	15	8	2	1	2	0	11	0	3	9	119
M2	32	3	10	9	4	1	15	6	1	8	5	3	0	1	6	18	8	4	1	17	1	26	2	5	12	198
F1	20	0	1	5	3	3	4	1	1	6	4	0	0	0	1	13	2	4	5	15	0	15	1	6	6	116
F2	70	5	3	13	13	4	21	3	3	18	5	4	0	5	6	32	15	4	18	61	1	73	1	15	24	411
F3	2	0	1	1	0	1	0	0	0	0	1	0	0	0	0	2	2	0	0	5	0	0	0	0	2	17
P1	1	0	0	1	0	0	0	0	0	0	0	0	0	0	0	1	1	0	0	0	0	0	0	0	0	4
รวม	195	19	123	71	38	22	127	22	11	81	28	16	0	30	35	146	52	30	28	118	3	160	5	37	85	1482
รวม	337			131			160			125			65			228			149			202			85	

หมายเหตุ:1. ระดับการศึกษาแบ่งตามหลักสูตรดังนี้

- หมายถึง การศึกษาระดับประกาศนียบัตรบัณฑิต หรือประกาศนียบัตรบัณฑิตชั้นสูง(1ปี)
- หมายถึง การศึกษาระดับปริญญาโท
- หมายถึง การศึกษาระดับประกาศนียบัตรทันตแพทย์ประจำบ้านเพื่อวุฒิบัตร หรือประกาศนียบัตรบัณฑิตชั้นสูง(3ปี)

2.ระดับสถานพยาบาลแบ่งตามระดับดังนี้

A=รพศ., S= รพท., M1=รพท.ขนาดเล็ก, M2=รพท.ขนาดใหญ่ 120 เตียง, F1=รพช.ขนาด 90-120 เตียง, F2=รพช.ขนาด 60-90 เตียง, F3=รพช.ขนาด 30 เตียง, P1=รพ.สต. หรือ ศสม.

4.4 การศึกษาต่อของทันตภิบาล แยกตามสาขา และระดับปริญญา

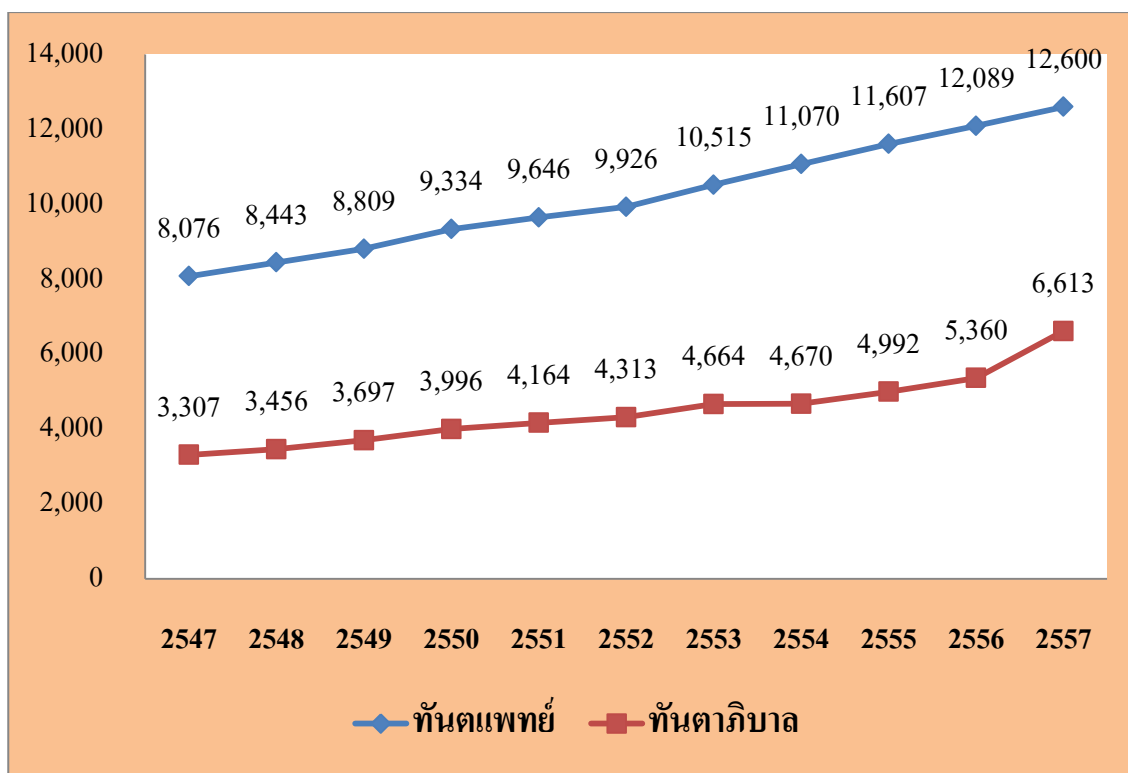
ชื่อปริญญา	ปริญญาตรี	ปริญญาโท	รวม
ทันตสาธารณสุขศาสตร์	173	-	173
สาธารณสุขศาสตร์/ชุมชน	2,205	112	2,317
ศึกษาศาสตร์/ครุศาสตร์	126	5	131
วิทยาศาสตร์	245	4	249
ศิลปศาสตร์	80	13	93
รัฐประศาสนศาสตร์	37	10	47
นิติศาสตร์	21	5	26
สุขศึกษา	172	2	174
บริหารธุรกิจ	56	10	66
รวม	3,115	161	3,276

4.5 การศึกษาต่อของผู้ช่วยทันตแพทย์ แยกตามสาขา และระดับปริญญา

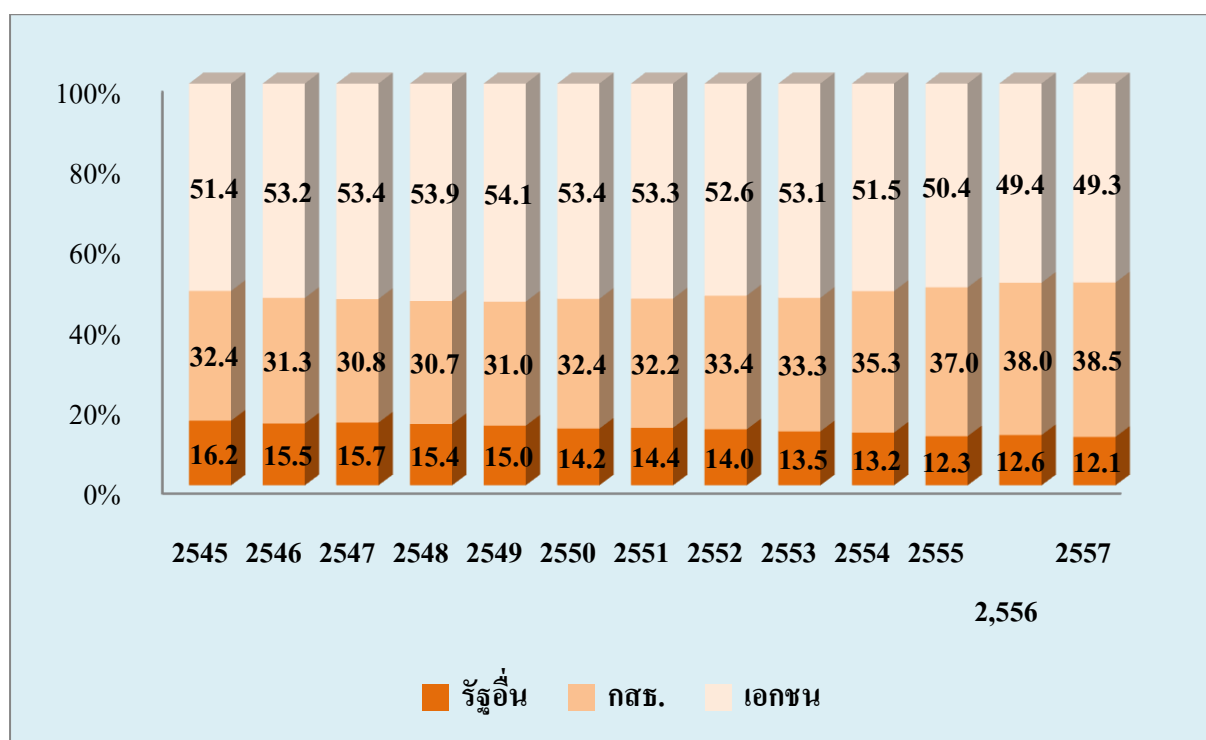
ชื่อปริญญา	ปริญญาตรี	ปริญญาโท	รวม
ทันตสาธารณสุขศาสตร์	1	0	1
สาธารณสุขศาสตร์/ชุมชน	33	2	35
ศึกษาศาสตร์/ครุศาสตร์	34	1	35
วิทยาศาสตร์	0	0	0
ศิลปศาสตร์	29	1	30
รัฐประศาสนศาสตร์	66	0	66
นิติศาสตร์	21	0	21
สุขศึกษา	5	0	5
บริหารธุรกิจ	21	0	21
รวม	210	4	214

5. จำนวนทันตบุคลากรย้อนหลัง

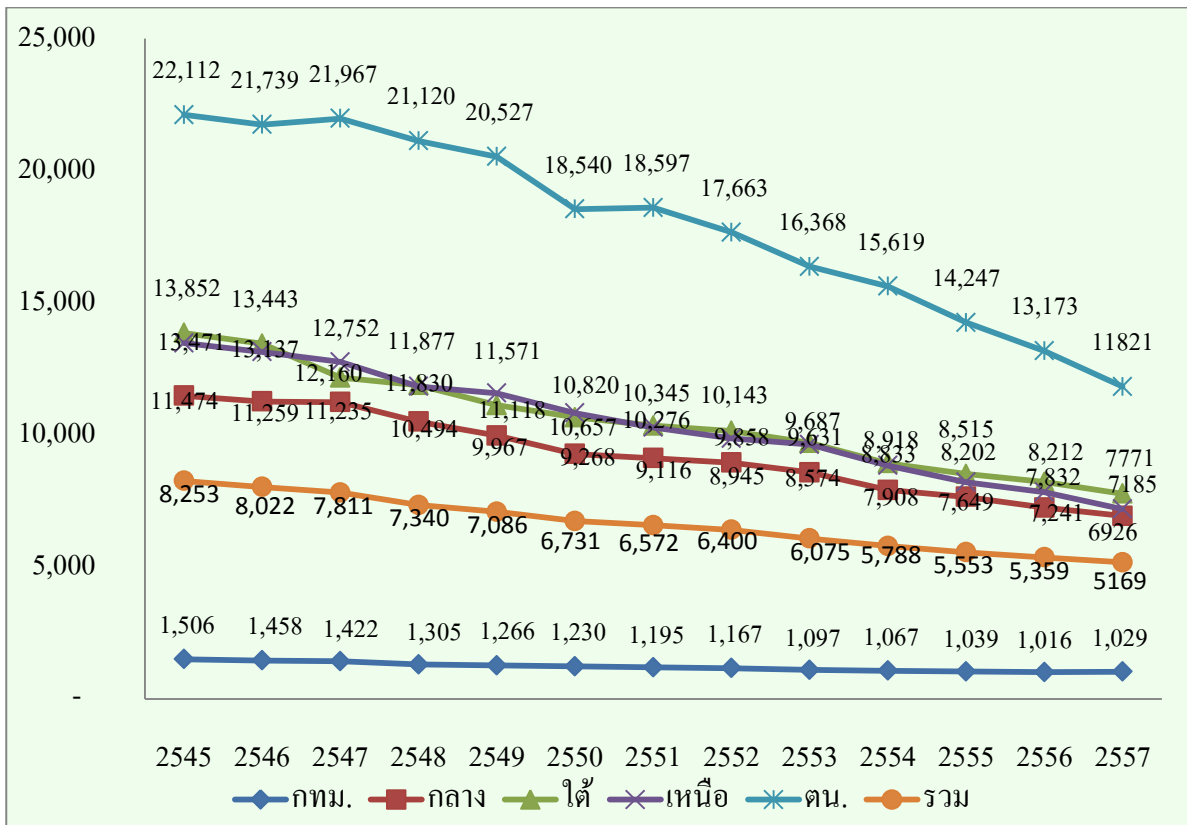
5.1 จำนวนทันตบุคลากรทั่วประเทศ พ.ศ. 2547-2557 (รวมภาคเอกชน)



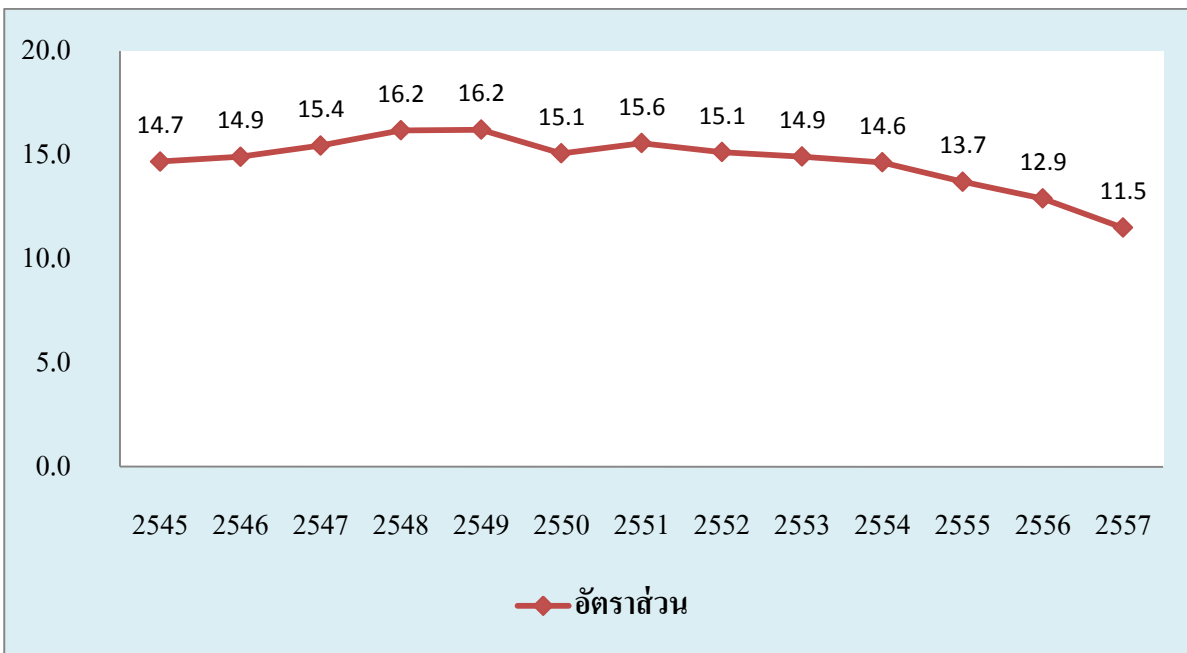
5.2 ร้อยละของทันตแพทย์ทั้งประเทศ จำแนกตามสังกัด พ.ศ. 2545-2557



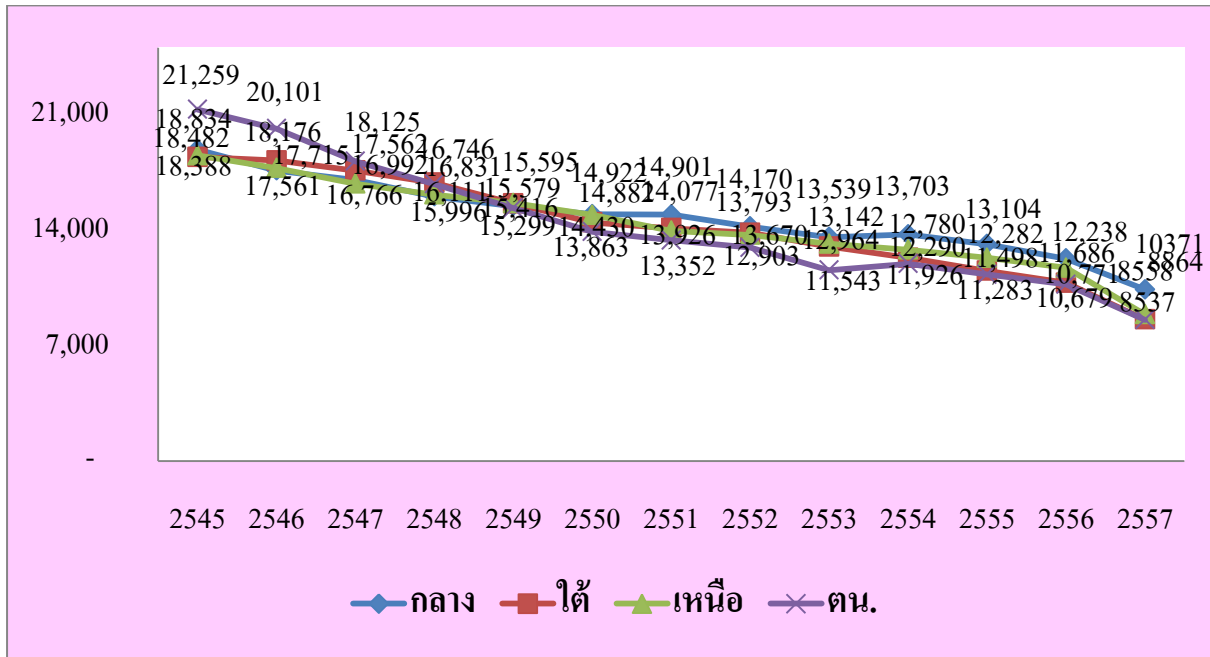
5.3 สัดส่วนทันตแพทย์ต่อประชากร พ.ศ. 2545-2557



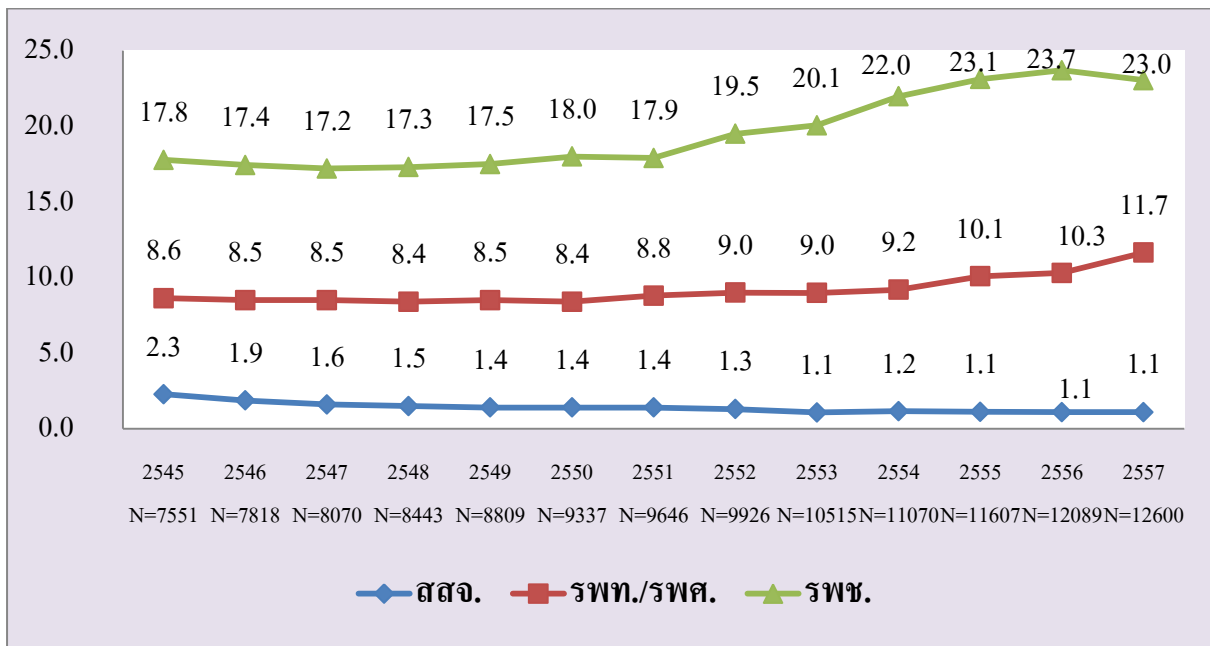
5.4 อัตราส่วนทันตแพทย์ต่อประชากร เปรียบเทียบระหว่างกรุงเทพมหานครกับภาคตะวันออกเฉียงเหนือ



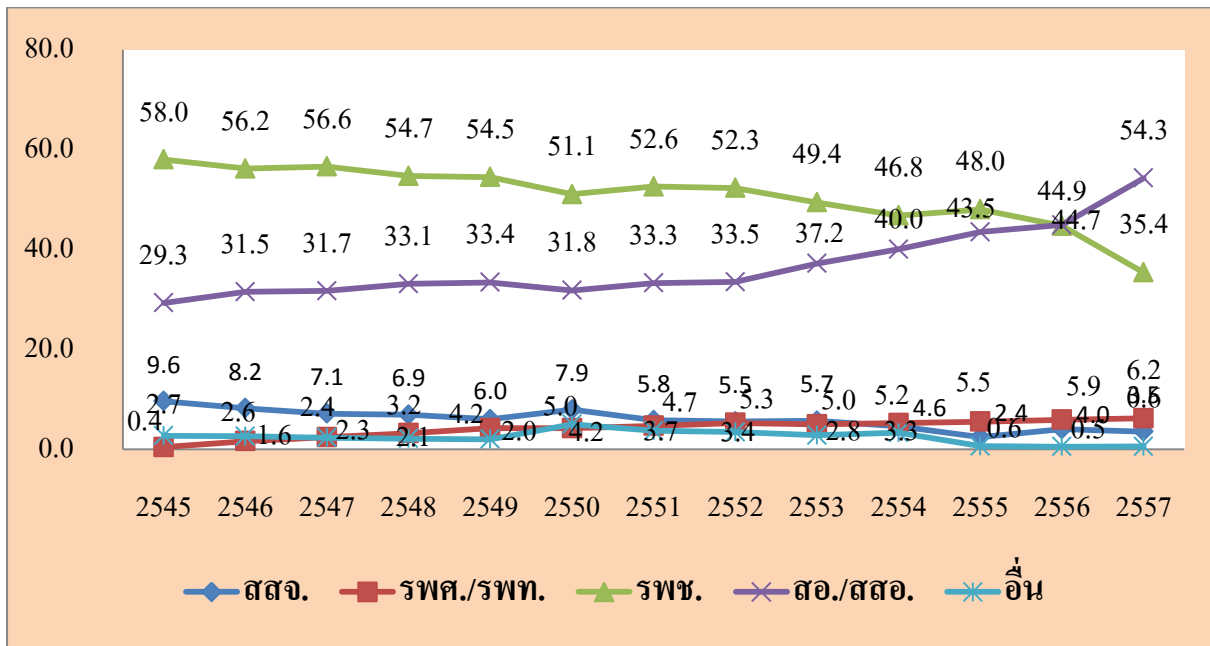
5.5 อัตราส่วนทันตภิบาลต่อประชากร พ.ศ. 2545-2557



5.6 ร้อยละของทันตแพทย์กระทรวงสาธารณสุข จำแนกตามสังกัด พ.ศ. 2545-2557



5.7 ร้อยละของทันตภิบาลกระทรวงสาธารณสุข จำแนกตามสังกัด พ.ศ. 2545-2557



ภาคผนวก

จำนวนประชากร ปี พ.ศ. 2557

พื้นที่	ประชากร
กรุงเทพมหานคร	5,692,284
เครือข่ายบริการที่ 1	5,709,443
เครือข่ายบริการที่ 2	3,457,208
เครือข่ายบริการที่ 3	3,012,283
เครือข่ายบริการที่ 4	5,196,419
เครือข่ายบริการที่ 5	5,166,914
เครือข่ายบริการที่ 6	5,836,407
เครือข่ายบริการที่ 7	5,043,862
เครือข่ายบริการที่ 8	5,501,453
เครือข่ายบริการที่ 9	6,728,450
เครือข่ายบริการที่ 10	4,571,489
เครือข่ายบริการที่ 11	4,362,467
เครือข่ายบริการที่ 12	4,846,037
ทั้งประเทศ	65,124,716

สำนักงานทะเบียนกลาง กรมการปกครอง พ.ศ.2557

รายนามคณะทำงาน

- | | | |
|-------------------|--------------|-----------|
| 1. ทพญ.สุปราณี | ดาโลดม | ที่ปรึกษา |
| 2. ทพ.โกเมศ | วิชชาวุธ | ที่ปรึกษา |
| 3. ทพ.จารุวัฒน์ | บุษราคัมรุหะ | ที่ปรึกษา |
| 4. ทพญ.สุณี | วงศ์คงคาเทพ | ประธาน |
| 5. ทพญ.วรรณวิสาข์ | ปานรักษา | คณะทำงาน |
| 5. นางสาวถิรวรรณ | รานวล | คณะทำงาน |
| 6. นายปัททวี | สีหะวงษ์ | คณะทำงาน |