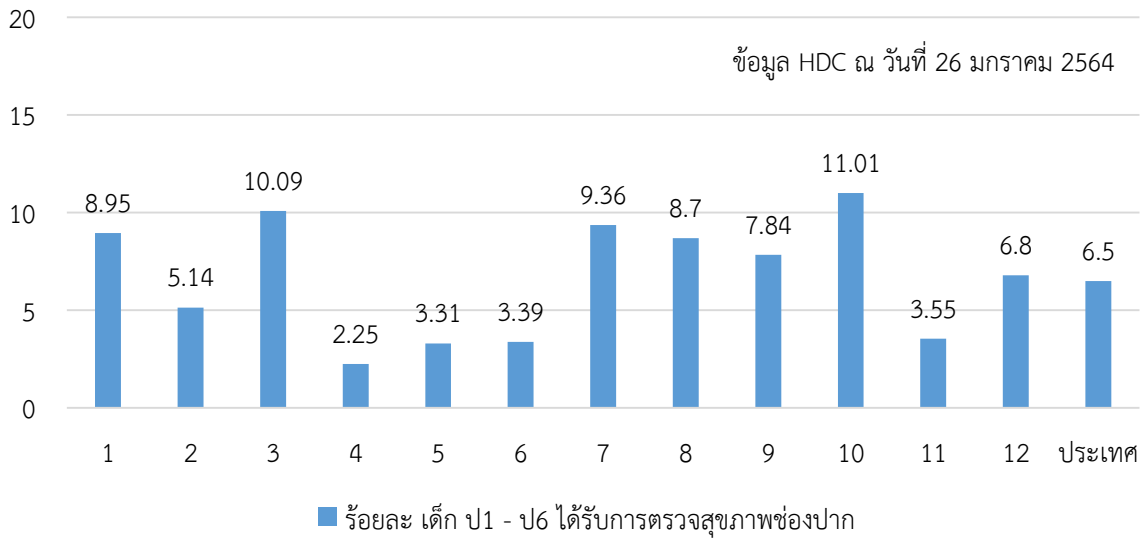


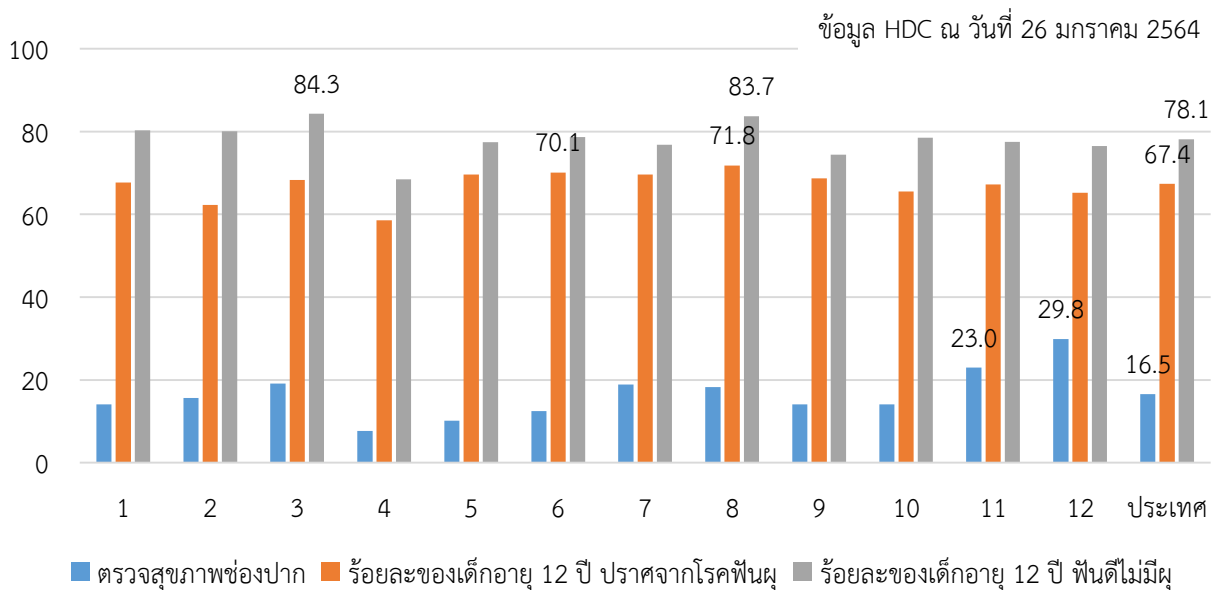
รายงานติดตามตัวชี้วัดเฝ้าระวังการส่งเสริมสุขภาพและอนามัยสิ่งแวดล้อม กลุ่มเด็กวัยเรียน

ร้อยละของเด็ก ป.1-ป.6 ได้รับการตรวจสุขภาพช่องปาก



ร้อยละเด็ก ป.1 - ป.6 ได้รับการตรวจสุขภาพช่องปาก คิดเป็นร้อยละ 6.5 เมื่อพิจารณารายเขตสุขภาพพบว่า เด็ก ป.1 - ป.6 ได้รับการตรวจสุขภาพช่องปาก เขตสุขภาพที่ 10 มากที่สุดร้อยละ 11 รองลงมาเป็นเขตสุขภาพที่ 3 ร้อยละ 10.09 ตามลำดับ

ร้อยละของเด็กอายุ 12 ปีปราศจากฟันผุ และ ร้อยละของเด็ก 12 ปี ฟันดีไม่มีผุ



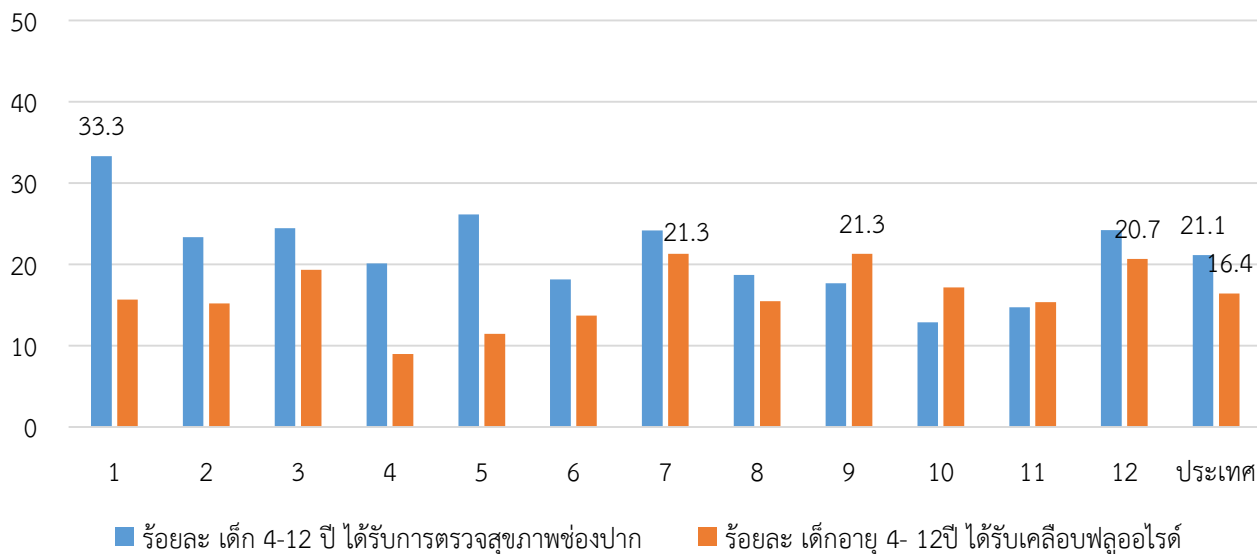
ร้อยละเด็กอายุ 12 ปี ได้รับการตรวจสุขภาพช่องปาก คิดเป็นร้อยละ 16.5 ปราศจากฟันผุ ร้อยละ 67.4 และมี ร้อยละ เด็กฟันดีไม่มีผุ เป็น 78.1 เมื่อพิจารณารายเขตสุขภาพ การตรวจสุขภาพช่องปากเด็ก 12 ปี พบเขตสุขภาพที่ 12 มากที่สุด ร้อยละ 29.8 รองลงมา เขตสุขภาพที่ 11 ร้อยละ 23 ปราศจากฟันผุ มากที่สุดเป็นเขตสุขภาพที่ 8 ร้อยละ 71.8 รองลงมาเป็นเขตสุขภาพที่ 6 ร้อยละ 70.1 เด็กฟันดีไม่มีผุ มากที่สุดเป็นเขตสุขภาพที่ 3 ร้อยละ 84.3 รองลงมาเป็นเขตสุขภาพที่ 8 คิดเป็นร้อยละ 83.7

ร้อยละเด็กอายุ 4-12 ปี ได้รับการตรวจสุขภาพช่องปาก

ข้อมูลจาก Big data 43 แฟ้ม ระหว่างวันที่ 1 ต.ค.2563 - 20 ม.ค.2564

ร้อยละเด็กอายุ 4-12 ปี ได้รับการเคลือบ/ทา ฟลูออไรด์

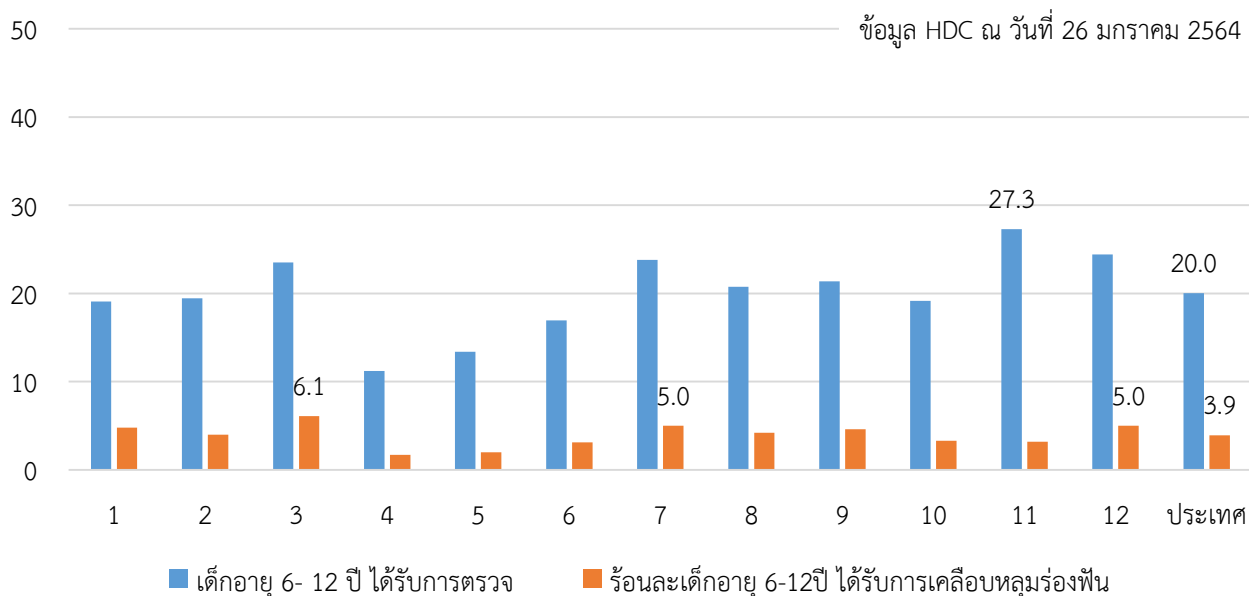
ข้อมูล HDC ณ วันที่ 26 มกราคม 2564



จากข้อมูล HDC เด็กอายุ 4-12 ปี ได้รับการตรวจสุขภาพช่องปาก ร้อยละ 21.1 มากที่สุดเป็นเขตสุขภาพที่ 1 ร้อยละ 33.3 ร้อยละการเคลือบฟลูออไรด์ คิดเป็น ร้อยละ 16.4 เมื่อพิจารณารายเขตสุขภาพพบเขตสุขภาพที่ 9 และเขตสุขภาพที่ 7 มากที่สุด ร้อยละ 21.3 รองลงมา เป็นเขตสุขภาพที่ 12 ร้อยละ 20.7

ร้อยละเด็กอายุ 6-12 ปี ได้รับการตรวจสุขภาพช่องปาก

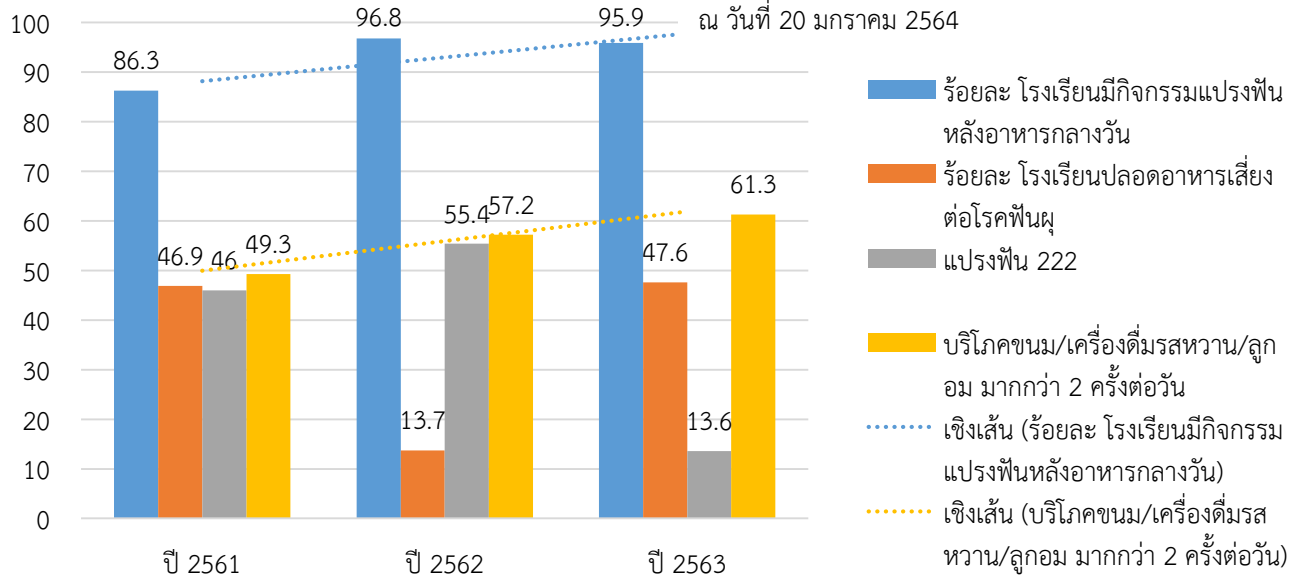
ร้อยละของเด็กอายุ 6-12 ปี ได้รับการเคลือบหลุมร่องฟันกรามแท้



จากข้อมูล HDC เด็กอายุ 6-12 ปี ได้รับการตรวจสุขภาพช่องปาก ร้อยละ 21.1 มากที่สุดเป็นเขตสุขภาพที่ 11 ร้อยละ 27.3 เมื่อพิจารณารายเขตสุขภาพพบเขตสุขภาพที่ 9 และเขตสุขภาพที่ 7 มากที่สุด ร้อยละ 21.3 รองลงมา เป็นเขตสุขภาพที่ 12 ร้อยละ 20.7 การเคลือบหลุมร่องฟันกรามแท้ คิดเป็นร้อยละ 3.9 มากที่สุดเป็นเขตสุขภาพที่ 3 ร้อยละ 6.1 รองลงมาเป็นเขตสุขภาพที่ 7 และ เขตสุขภาพที่ 12 ร้อยละ 5

กราฟแสดงข้อมูลเฝ้าระวังปัจจัยเสี่ยงสุขภาพช่องปาก ปี 2563

ข้อมูลจากระบบเฝ้าระวังและปัจจัยเสี่ยงสุขภาพช่องปาก
ณ วันที่ 20 มกราคม 2564



ร้อยละ โรงเรียนมีกิจกรรมแปรงฟันหลังอาหารกลางวัน ในปี 2563 คิดเป็นร้อยละ 95.5 โรงเรียนปลอดอาหารเสี่ยงต่อโรคฟันผุ ร้อยละ 47.6 การแปรงฟันคุณภาพ 222 คิดเป็นร้อยละ 13.6 และเรื่องการบริโภคขนมหรือเครื่องดื่มรสหวาน มากกว่า 2 ครั้งต่อวัน คิดเป็นร้อยละ 61.3 เมื่อพิจารณาปี 2561 – 2563 พบว่า โรงเรียนมีกิจกรรมแปรงฟันหลังอาหารกลางวันมีแนวโน้มที่เพิ่มขึ้นตามลำดับ ในเรื่องบริโภคขนม/เครื่องดื่มรสหวาน/ลูกอม มากกว่า 2 ครั้งต่อวัน มีแนวโน้มที่เพิ่มสูงขึ้นในแต่ละปี