

รายงานเฝ้าระวังทันตสุขภาพและปัจจัยเสี่ยงตามกลุ่มเด็กวัยเรียน (ท02)

สำนักทันตสาธารณสุขได้ประสานให้จังหวัดสำรวจสถานะทันตสุขภาพและปัจจัยเสี่ยง ตามกลุ่มอายุ ได้แก่ เด็กเล็ก 18 เดือน ,กลุ่มเด็กอายุ 3 ปีในศูนย์พัฒนาเด็กเล็ก ,กลุ่มอายุ 12 ปีในโรงเรียน และกลุ่มอายุ 60 ปีขึ้นไป ในชมรมผู้สูงอายุหรือในหมู่บ้าน ทั้งนี้เพื่อเป็นประโยชน์ในการติดตามสถานการณ์การเปลี่ยนแปลงของ ปัญหาหลักตามกลุ่มอายุ

วัตถุประสงค์

1. เพื่อติดตามและประเมินสถานการณ์ด้านสุขภาพช่องปากของประชาชนตามกลุ่มอายุเป้าหมาย
2. เพื่อให้จังหวัดทราบผลการดำเนินงานโครงการส่งเสริมสุขภาพช่องปากและป้องกันโรค

ระยะเวลา

มกราคม-สิงหาคม 2561

เครื่องมือที่ใช้ในการสำรวจ

1. แบบสำรวจสถานะทันตสุขภาพและปัจจัยเสี่ยงเด็กเล็ก 18 เดือน ,กลุ่มเด็กอายุ 3 ปีในศูนย์พัฒนาเด็กเล็ก ,กลุ่มอายุ 12 ปีในโรงเรียน และกลุ่มอายุ 60 ปีในชมรมผู้สูงอายุหรือในหมู่บ้าน
2. Probe สามารถใช้ WHO Probe หรือ Probe ที่ใช้ในคลินิกได้โดยจัดทำให้

นิยาม

ฟันผุ คือ ฟันที่มีรูผุ (cavity) ที่ด้านใดด้านหนึ่งบนฟัน หรือเป็นฟันผุที่กินลึกเข้าไปใต้เคลือบฟัน มีฟันหรือผุหนึ่งซี่

ปราศจากฟันผุ คือ ฟันทุกซี่ในช่องปากไม่มีประสบการณ์การเป็นโรคฟันผุ ทั้งผุ ถอน และอุด

ฟันตกรกระ คือ ภาวะที่เคลือบฟันผุติดปกติ ตั้งแต่เห็นเป็นแถบขาวขุ่นพาดขวางตัวฟัน ไปจนถึงขาวขุ่นทั้งซี่ ในระดับรุนแรงมีหลุมสีน้ำตาล โดยปกติการเป็นฟันตกรกระจะสมมาตรคือเป็นทั้งซ้าย-ขวา

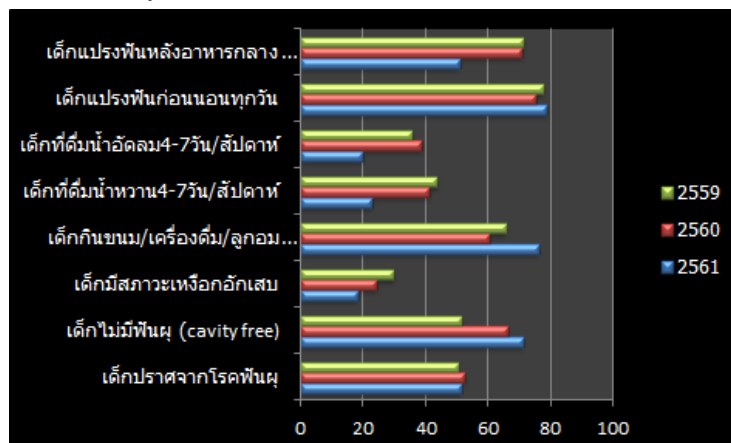
วิธีการ

สำรวจปีละ 1 ครั้ง เก็บข้อมูลโดยทันตบุคลากร จากนั้นสำนักงานสาธารณสุขส่งข้อมูลสำรวจมาที่สำนักทันตสาธารณสุขภายในเดือนกันยายนของทุกปี เพื่อสรุปวิเคราะห์ผลในภาพรวมและเผยแพร่ข้อมูลผ่านทางเอกสารและ website

จังหวัดคำนวณขนาดตัวอย่างจาก

$$n = \frac{Z^2 \alpha/2 P(1-P)}{d^2} * (deff)$$

ผลการสำรวจ(กลุ่มเด็กวัยเรียน 12 ปี)

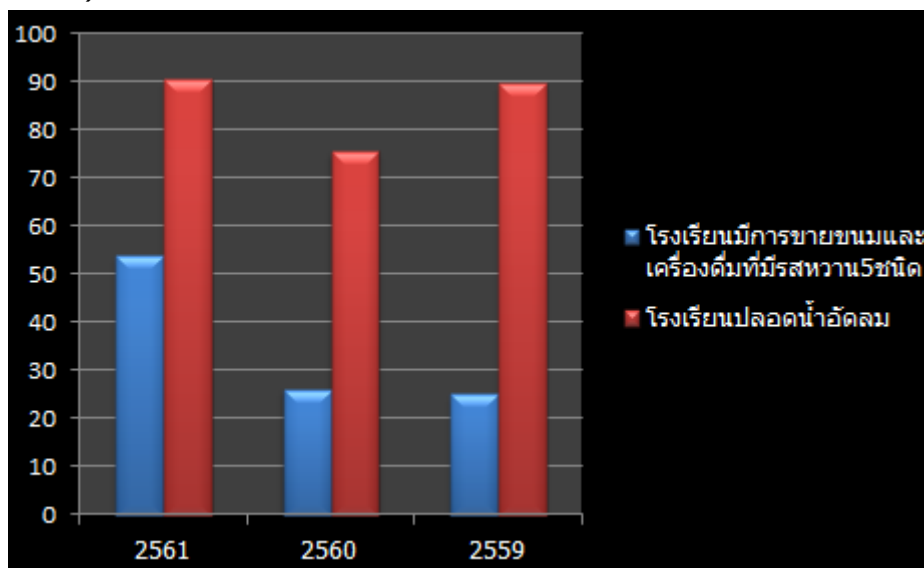


มีจังหวัดส่งข้อมูลมาภายในวันที่ 30 ธันวาคม 2561 มีจังหวัดส่งข้อมูลเข้ามาทั้งสิ้น 36 จังหวัด พบว่า เด็กปราศจากโรคฟันผุร้อยละ 51.3 เด็กไม่มีฟันผุ (cavity free) ร้อยละ 71.3 เด็กมีสถานะฟันตกกระ เด็กมีสถานะเหงือกอักเสบ ร้อยละ 3.2 และ 18.1 ตามลำดับ ในขณะที่เด็กกินขนม/เครื่องดื่ม/ลูกอมระหว่างมือ ร้อยละ 76.2 เฉลี่ยครั้ง/วันที่เด็กกินขนม/เครื่องดื่ม/ลูกอมระหว่างมือ 5.6 เด็กที่ไม่ดื่มน้ำหวาน ร้อยละ 39.2 เด็กที่ดื่มน้ำหวาน4-7วัน/สัปดาห์ ร้อยละ 22.9 เฉลี่ยครั้ง/วันที่เด็กดื่มน้ำหวาน 3.7 เด็กที่ไม่ดื่มน้ำอัดลม ร้อยละ 43.1 เด็กที่ดื่มน้ำอัดลม4-7วัน/สัปดาห์ ร้อยละ 19.8 เฉลี่ยครั้ง/วันที่เด็กดื่มน้ำอัดลม 3.7 เด็กที่ไม่กินขนม ร้อยละ 19.5 เฉลี่ยครั้ง/วันที่เด็กกินขนม และเฉลี่ยเม็ด/วันที่กินลูกอมหมากฝรั่งเฉลี่ยเท่ากัน คือ1.6 เด็กกินขนม 1-2 ครั้ง/วัน ร้อยละ 57.2 เด็กแปรงฟัน 222 ร้อยละ 46.0

กลุ่มเด็กวัยเรียน	ผลสำรวจปี		
	2561	2560	2559
จำนวนจังหวัด	36	31	53
เด็กปราศจากโรคฟันผุ	51.3	52.6	50.5
ค่าเฉลี่ยฟันผุดูดอน		1.2	
เด็กไม่มีฟันผุ (cavity free)	71.3	66.3	51.7
เด็กมีสถานะฟันตกกระ	3.2	6.9	
เด็กมีสถานะเหงือกอักเสบ	18.1	24.3	29.8
เด็กกินขนม/เครื่องดื่ม/ลูกอมระหว่างมือ	76.2	60.6	65.7
เฉลี่ยครั้ง/วันที่เด็กกินขนม/เครื่องดื่ม/ลูกอมระหว่างมือ	5.6	1.2	
เด็กที่ไม่ดื่มน้ำหวาน	39.2		
เด็กที่ดื่มน้ำหวาน4-7วัน/สัปดาห์	22.9	41.2	43.7
เฉลี่ยครั้ง/วันที่เด็กดื่มน้ำหวาน	3.7		
เด็กที่ไม่ดื่มน้ำอัดลม	43.1		
เด็กที่ดื่มน้ำอัดลม4-7วัน/สัปดาห์	19.8	38.8	35.7
เฉลี่ยครั้ง/วันที่เด็กดื่มน้ำอัดลม	3.7		
เด็กที่ไม่กินขนม	19.5		
เฉลี่ยครั้ง/วันที่เด็กกินขนม	1.6	1.5	
เฉลี่ยเม็ด/วันที่กินลูกอมหมากฝรั่งเฉลี่ย	1.6	1.2	
เด็กกินขนม 1-2 ครั้ง/วัน	57.2		
เด็กแปรงฟัน 222	46.0		
เด็กแปรงฟันก่อนนอนทุกวัน	*78.8	75.4	77.6
เด็กแปรงฟันหลังอาหารกลางวันโรงเรียนทุกวัน	*50.8	70.9	71.5
เด็กกินระหว่างมือ	*65.1		

*มีบางจังหวัดที่ยังคงใช้แบบเดิม

ผลการสำรวจ(โรงเรียน)



มีจังหวัดส่งข้อมูลมาภายในวันที่ 30 ธันวาคม 2561 มีจังหวัดส่งข้อมูลเข้ามาทั้งสิ้น 18 จังหวัด พบว่า โรงเรียนมีกิจกรรมการตรวจสุขภาพช่องปาก ร้อยละ 96.1 โรงเรียนมีกิจกรรมแปรงฟันหลังอาหารกลางวัน ดำเนินการทุกชั้นปี ร้อยละ 86.5 โรงเรียนมีการขายขนมและเครื่องดื่มที่มีรสหวาน5ชนิด ร้อยละ 53.9 โรงเรียนปลอดน้ำอัดลม ร้อยละ 90.6 โรงเรียนมีการจัดการน้ำดื่มสะอาด ร้อยละ 90.1 โรงเรียนมีการจัดการเรียนรู้เกี่ยวกับทันตสุขภาพ ร้อยละ 75.8 โรงเรียนมีการติดต่อสถานบริการเพื่อส่งต่อเด็กไปทำฟันหรือมีหมอมารให้บริการ ร้อยละ 93.2 โรงเรียนมีการจัดกิจกรรมแปรงฟันหลังอาหารกลางวันด้วยยาสีฟันผสมฟลูออไรด์ ร้อยละ 86.3

กลุ่มโรงเรียน	ผลสำรวจปี		
	2561	2560	2559
จำนวนจังหวัด	18	30	
โรงเรียนมีกิจกรรมการตรวจสุขภาพช่องปาก	96.1		
โรงเรียนมีกิจกรรมแปรงฟันหลังอาหารกลางวันดำเนินการทุกชั้นปี	86.5	95.1	
โรงเรียนมีการขายขนมและเครื่องดื่มที่มีรสหวาน5ชนิด	53.9	26.2	25.3
โรงเรียนปลอดน้ำอัดลม	90.6	75.7	89.9
โรงเรียนมีการจัดการน้ำดื่มสะอาด	90.1	12.3	
โรงเรียนมีการจัดการเรียนรู้เกี่ยวกับทันตสุขภาพ	75.8		
โรงเรียนมีการติดต่อสถานบริการเพื่อส่งต่อเด็กไปทำฟันหรือมีหมอมารให้บริการ	93.2		
โรงเรียนมีการจัดกิจกรรมแปรงฟันหลังอาหารกลางวันด้วยยาสีฟันผสมฟลูออไรด์	86.3	90.7	

ผู้รวบรวม นส.วิจิตรา กุ๊กำจัด
สรุปรายงาน นส.ณัฐมนันท์ ศรีทอง